

XI CURSO DE ECOGRAFÍA CLÍNICA EN URGENCIAS DE PEDIATRÍA PARTE PRÁCTICA

ORGANIZA: Hospital Infantil Universitario Niño Jesús. Madrid
(en colaboración con el Grupo de Trabajo de Ecografía a pie de cama SEUP)

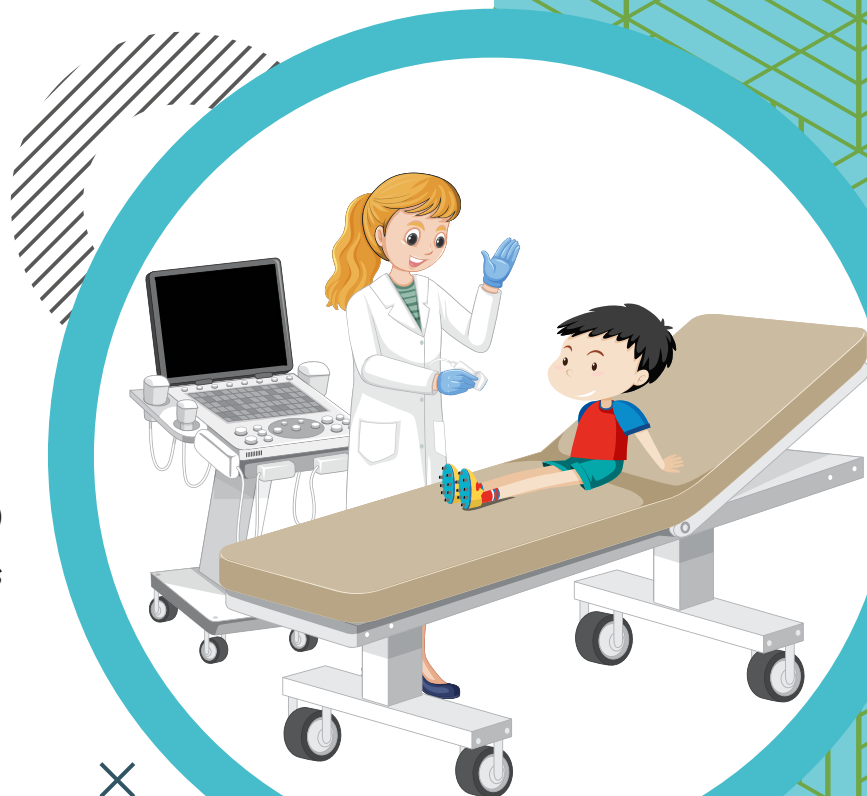
DIRIGIDO A: *Pediatras de Urgencias y Atención Primaria con interés en la ecografía a pie de cama y en implementarla en su servicio*

17 y 18 de octubre 2025

Avalado por:



Colabora:



OBJETIVOS

Familiarizarse con el ecógrafo, sus funciones básicas y sus recursos para optimizar la imagen.

Conocer las aplicaciones básicas de uso de la ecografía clínica en el ámbito de urgencias pediátrico.

Aprender a identificar los patrones normales de las diversas aplicaciones, así como ver cómo se visualizan distintas patologías mediante la ecografía.

DIRECCIÓN DEL CURSO

Miriam Triviño Rodríguez, Hospital Sant Joan de Déu. Barcelona

COORDINACIÓN DEL CURSO

Francesco Giuseppe Ecclesia, Hospital Infantil Universitario Niño Jesús. Madrid

INSTRUCTORES

Isabel González Bertolín, Hospital Universitario La Paz. Madrid

Miriam Triviño Rodríguez, Hospital Sant Joan de Déu. Barcelona

Lluís Subirana Campos, Hospital Germans Trias i Pujol. Barcelona

Pendiente confirmar

METODOLOGÍA PARTE PRESENCIAL

Curso práctico con alto grado de interacción entre las y los docentes y quienes participan, que refuerza los conceptos teóricos del curso online.

Prácticas en personas voluntarias sanas en grupos reducidos (4-5 personas por ecógrafo). Divididas en 2 partes:

- Adquisición de imágenes en personas sanas: 1 hora.
- Casos clínicos: 1 hora.

PARTICIPANTES: 20 alumnos, por **riguroso orden de inscripción.**

CONDICIONES: **Imprescindible** haber completado la parte no presencial del curso (Ver en <https://www.ecografaclinicaseup.com/>)



PROGRAMA (Viernes 17 de 15:00 a 20:00 y Sábado 18 de 9:00 a 14:00 h)

1. Ecografía Pulmonar Clínica

- a. Indicaciones: neumonía, derrame, neumotórax, valoración del parénquima pulmonar.
- b. Técnica.
- c. Patrones ecográficos: normal, consolidación, derrame pleural, neumotórax, síndrome alveolo-intersticial.
- d. Protocolos clínicos (Detección de neumonía).

2. Ecografía abdominal: e-FAST

- a. Indicaciones: detección de líquido libre.
- b. Técnica.
- c. Patrones ecográficos: normal, líquido libre.

3. Ecografía crítica – FOCUS

- a. Indicaciones: detección de derrame pericárdico, evaluación vena cava inferior (VCI), evaluación de la función cardíaca.
- b. Técnica.
- c. Patrones ecográficos: normal, derrame pericárdico, taponamiento cardíaco, VCI depleccionada/ingurgitada, contractilidad cardíaca anormal, función cardíaca anormal.
- d. Protocolos clínicos (RUSH).

4. Ecografía musculoesquelética y de tejidos blandos (MSK)

- a. Indicaciones: detección de derrame articular en cadera, detección de fracturas, detección de celulitis/absceso/cuerpo extraño.
- b. Técnica.
- c. Patrones ecográficos: normal, derrame articular en cadera, fractura craneal, fractura de huesos largos, celulitis, absceso, cuerpo extraño.

TARIFA

Estándar 300 euros.

Socias/os SEUP y Residentes 250 euros.

INSCRIPCIÓN

<https://ipatiamedical.es/ecografia>