

XXVII



REUNIÓN DE LA SOCIEDAD ESPAÑOLA DE URGENCIAS DE PEDIATRÍA



SEUP

SOCIEDAD ESPAÑOLA DE
URGENCIAS DE PEDIATRÍA

CUIDÁNDONOS | CUIDÁNDOLOS

COMUNICACIÓN ORAL CORTA

El síndrome nefrótico en pediatría: análisis de sus recaídas.

Autores Alonso Alonso A, Rubio Granda A, García Fernández S, Santos Gómez L, Salcedo Fresneda O, Ordoñez Álvarez, F.

Centro de trabajo: Área de Pediatría Hospital Universitario Central de Asturias (HUCA). Oviedo. Asturias.

INTRODUCCIÓN.

Enfermedad glomerular más frecuente.

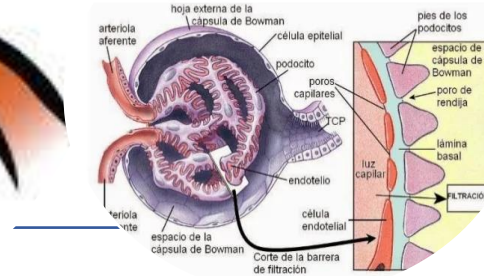


Consulta a urgencias



afectada es el glomerulo renal

Se encarga del ultrafiltrado del plasma



- Albumina < 2,5 g/dl
- Proteínas > 40 mg/m²/h
- Edemas

OBJETIVOS Y METODOLOGÍA.

❑ Objetivos:

Pacientes pediátricos con síndrome nefrótico



- Número de recaídas.
- Duración de las recaídas.
- Número de visitas al servicio de urgencias pediátricas (SUP).

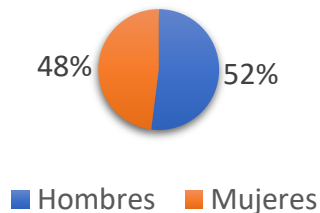
❑ Material y métodos:

- Estudio retrospectivo, observacional y descriptivo.
- Pacientes con síndrome nefrótico a seguimiento por la Unidad de Nefrología Pediátrica en Hospital de tercer nivel entre 2015 y 2022.
- Resultados: medianas y porcentajes.

RESULTADOS

- Muestra: 25 pacientes.
- Edad media: 3 años.
(RIC 2-5,75)

Sexo

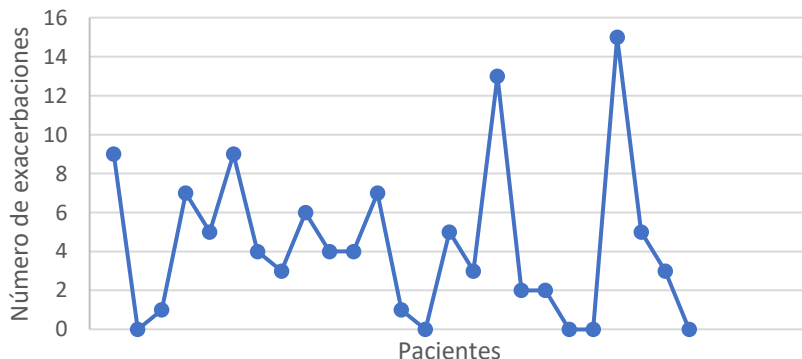


80%

→ Al menos una recaída.

- Media de **4 recaídas (RIC 1-6,5)** durante el periodo a estudio.

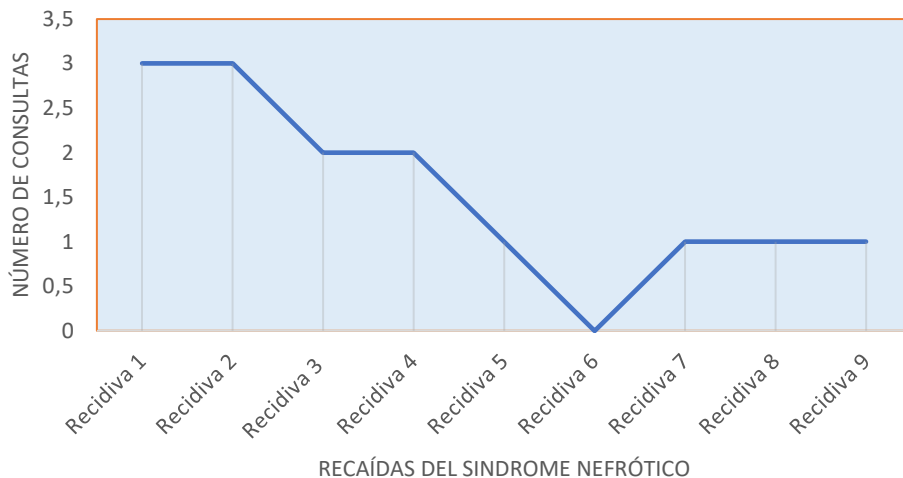
NUMERO DE RECAÍDAS



- Duración de la proteinuria de 9,5 días. (RIC 5,5-19).
- Tratamiento recaída: **corticoides** a dosis convencionales.

RESULTADOS

Consultas a urgencias pediátricas



Unidad de Nefrología Pediátrica: **100%** de los casos.

Valoración en el SUP por recidiva:

12% → primera recidiva

4% → novena recidiva

Disminución del número de consultas en el SUP en función del número de recidiva.

CONCLUSIONES

El grupo de pacientes nefróticos se comportó clínicamente con recaídas frecuentes. Sin embargo, la alta proporción de casos manejados en la Unidad de Nefrología Pediátrica motivó una baja incidencia de consultas en Urgencias, con tendencia incluso a disminuir con la evolución de la enfermedad.