

**XXVII**



# REUNIÓN DE LA SOCIEDAD ESPAÑOLA DE URGENCIAS DE PEDIATRÍA



SEUP

SOCIEDAD ESPAÑOLA DE  
URGENCIAS DE PEDIATRÍA

**CUIDÁNDONOS CUIDÁNDOLOS**

## **DOLOR CRÓNICO INFANTIL: UN RETO PARA LOS PEDIATRAS DE URGENCIAS**

**L.C. Uezen Rebullida, M. Vázquez Pareja, G. Podadera, A. Calvo Cillán, S. Oliva Rodríguez Pastor**

***UGC Cuidados Críticos y Urgencias Pediátricas - Hospital Regional Universitario de Málaga***

## INTRODUCCIÓN

### *Dolor crónico (> 3 meses)*

- Atención sanitaria frecuente y compleja para los pediatras de Urgencias.
- Gran angustia familiar.
- Coste sanitario elevado.
- Dolor crónico funcional infradiagnosticado.

## OBJETIVO

Describir las **características epidemiológicas, clínicas y terapéuticas** de pacientes con dolor crónico, ingresados en **observación de urgencias** pediátricas de tercer nivel.

## METODOLOGÍA

Retrospectivo

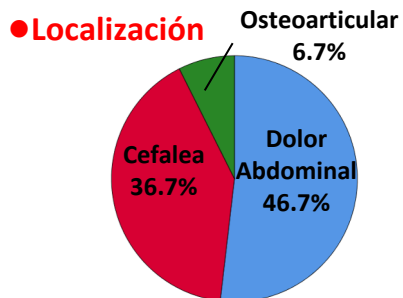
Observacional

Descriptivo

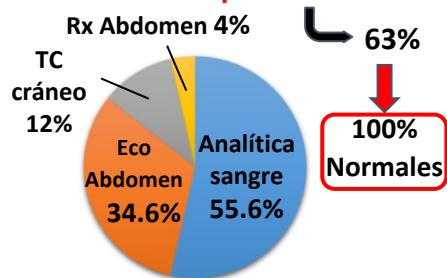
Pacientes < 14 años con **dolor crónico** ingresados en **observación de Urgencias** durante 2021.

## RESULTADOS

**N= 159** → Crónicos 16.9% (27) →  77.8% **Mediana Edad** = 11 años



● **Pruebas complementarias**



| ANALGESIA   | En domicilio | En Urgencias: 85% (intravenosa 70.4%) |
|-------------|--------------|---------------------------------------|
| Metamizol   | 48.1%        | 81.5%                                 |
| AINES       | 29.6%        | 25.9%                                 |
| Paracetamol | 7.4%         | 40.7%                                 |

- **Consultas previas** = 83.3% ( $\bar{X}$  4,5 veces)
- **Ingresos en planta**: 55.6%
- **Derivación**: 96.3% (37% Salud Mental)
- **Diagnóstico final**: dolor funcional 88.9%
- **Escala EVA**: 34% ( $\bar{X}$  6 puntos)
- **Reconsulta** en 3 meses: 73.3%

## CONCLUSIONES

- Los pacientes con **dolor crónico** representan un **porcentaje pequeño** de los ingresos en **observación** de urgencias.
- Consumen un **considerable número** de pruebas complementarias, ingresos hospitalarios y derivaciones a consultas externas.
- El porcentaje que **reconsultan** posteriormente es **elevado**.