

XXVII



# REUNIÓN DE LA SOCIEDAD ESPAÑOLA DE URGENCIAS DE PEDIATRÍA



SEUP

SOCIEDAD ESPAÑOLA DE  
URGENCIAS DE PEDIATRÍA

CUIDÁNDONOS | CUIDÁNDOLOS

## COMUNICACIÓN CORTA

# ¿Qué trasladamos desde Urgencias Pediátricas?

**Autores:** Ramon Avelino A, Morell García M, Andreu Febrer C, Sol García E, Suárez González H, Vidal Palacios C.  
*Hospital Son Llàtzer, Palma de Mallorca.*

*Son Llàtzer*  
HOSPITAL

# INTRODUCCIÓN

- El transporte pediátrico aproxima al enfermo a los recursos o especialidades desde centros que carecen de ellos.
- En nuestro centro, al tratarse de un hospital de segundo nivel, no se dispone de cuidados intensivos pediátricos ni especialidades quirúrgicas pediátricas.
- En Baleares contamos con la unidad de transporte pediátrico (UTPB) para el traslado interhospitalario e inter-islas de pacientes graves.



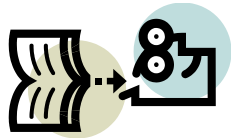
# ESTUDIO



## Objetivos

Principal: Describir la epidemiología, patología y destino de los pacientes trasladados desde urgencias pediátricas.

Secundario: Valorar la concordancia de destino y diagnóstico entre el hospital emisor y receptor.



## Metodología

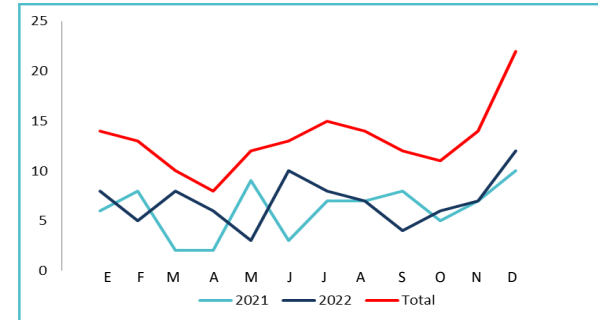
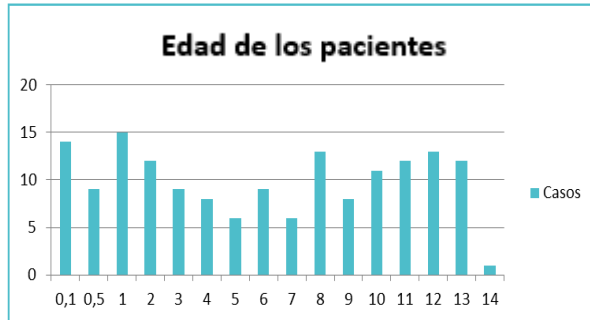
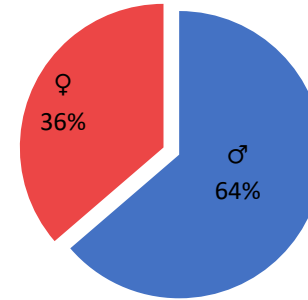
Estudio descriptivo, retrospectivo y unicéntrico.

Pacientes menores de 14 años trasladados desde urgencias de pediatría en los años 2021 y 2022.

# RESULTADOS

## Epidemiología

**Total de 158 traslados** (74 en 2021 y 84 en 2022).  
Supone el 0,006% de las consultas en urgencias.  
Edad media 6 años.  
El 40% se realizaron en los meses de invierno.



# RESULTADOS

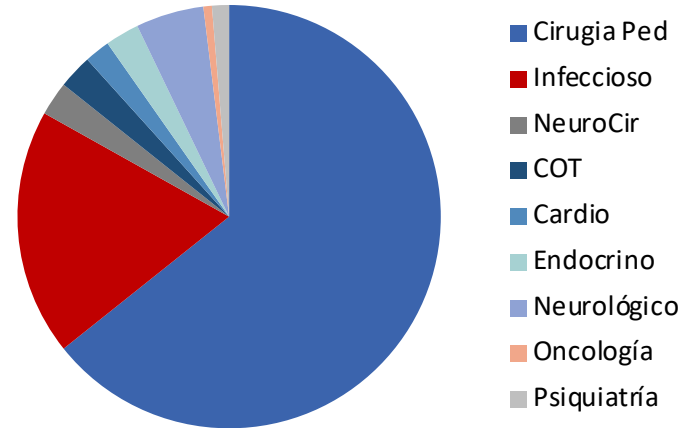
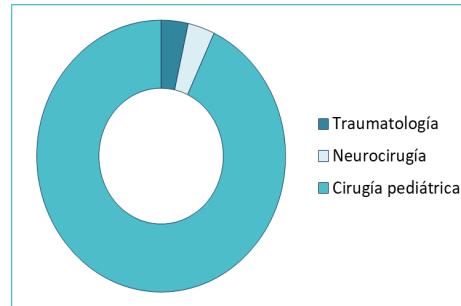
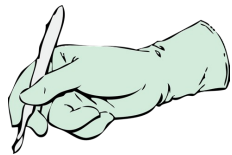
## Patología

### Traslados para valoración quirúrgica (64.7%):

- 93% Cirugía Pediátrica.
- 3.5% COT.
- 3.5% Neurocirugía.

### Traslados de patología médica (35,3%):

- Siendo lo más frecuente la patología infecciosa (56%).



# RESULTADOS

## Traslados

34% de traslados con UTPB.

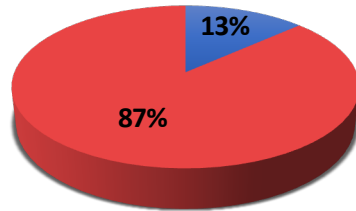
Indicación de traslado:

- UCI 34%.
- Valoración otra especialidad: 66%.

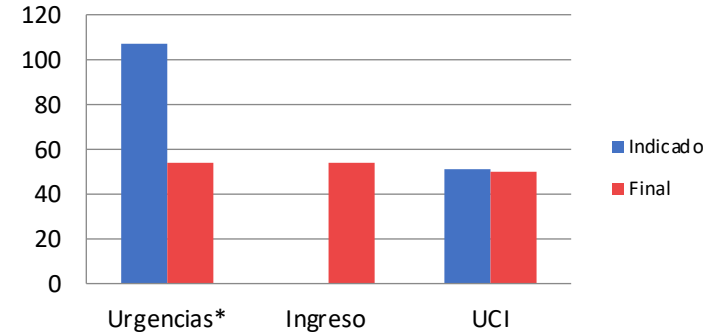
Concordancia del destino: UCI 84%.

Concordancia de la sospecha inicial y el diagnóstico final: 87%.

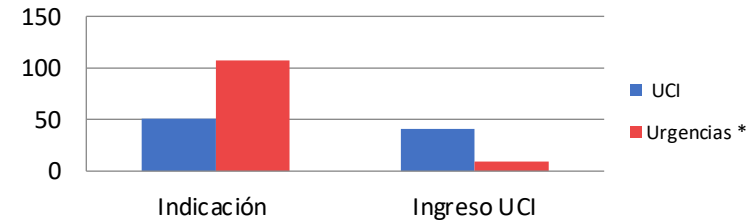
Concordancia diagnóstica



Destino del paciente



Concordancia destino



## CONCLUSIONES

- Contamos con bajo porcentaje de traslados, siendo la mayoría para valoración por **especialidades quirúrgicas** de las que no disponemos.
- La **patología infecciosa** fue la que generó más traslados a UCIP.
- Se recomienda la intervención de la unidad de transporte pediátrico en aquellos casos que se sospeche o indique ingreso en UCI.
- Objetivamos elevada concordancia en destino y diagnóstico desde el hospital emisor al receptor.



¡MUCHAS GRACIAS!

**XXVII REUNIÓN**

