

**XXVII**



# REUNIÓN DE LA SOCIEDAD ESPAÑOLA DE URGENCIAS DE PEDIATRÍA



SEUP

SOCIEDAD ESPAÑOLA DE  
URGENCIAS DE PEDIATRÍA

**CUIDÁNDONOS | CUIDÁNDOLOS**

## Comunicación oral corta

**Utilidad de la ecografía pulmonar a pie de cama en el diagnóstico y seguimiento de la Neumonía Adquirida en la Comunidad (NAC) en Pediatría. Nuestra experiencia.**

**Santiago Fernández González, Antonio Jesús Morales Moreno, Jorge Carranza Ferrer, Rosa María Nieto Sánchez , Elena Ortega Vicente, Elsa Izquierdo Herrero**

*Servicio de Urgencias de Hospital Clínico Universitario de Valladolid*

# Introducción

La Neumonía Adquirida en la Comunidad (NAC) es una causa prevalente de enfermedad en niños y diagnóstico no infrecuente en los servicios de urgencias pediátricas, sobre todo en época epidémica.

Si bien su diagnóstico es esencialmente clínico, en algunas ocasiones, sobre todo en el ámbito de urgencias hospitalarias, se precisa la realización de una prueba de imagen para confirmar o descartar su presencia y posibles complicaciones.

Recientemente son cada vez más los estudios que avalan la ecografía pulmonar clínica a pie de cama en los servicios de urgencias de utilidad como herramienta diagnóstica no invasiva en el diagnóstico y seguimiento de las NAC en pediatría.

**XXVII REUNIÓN**



# OBJETIVO DEL ESTUDIO

- Valorar la utilidad ecográfica a pie de cama en urgencias de pediatría para el diagnóstico y para el seguimiento de la NAC.

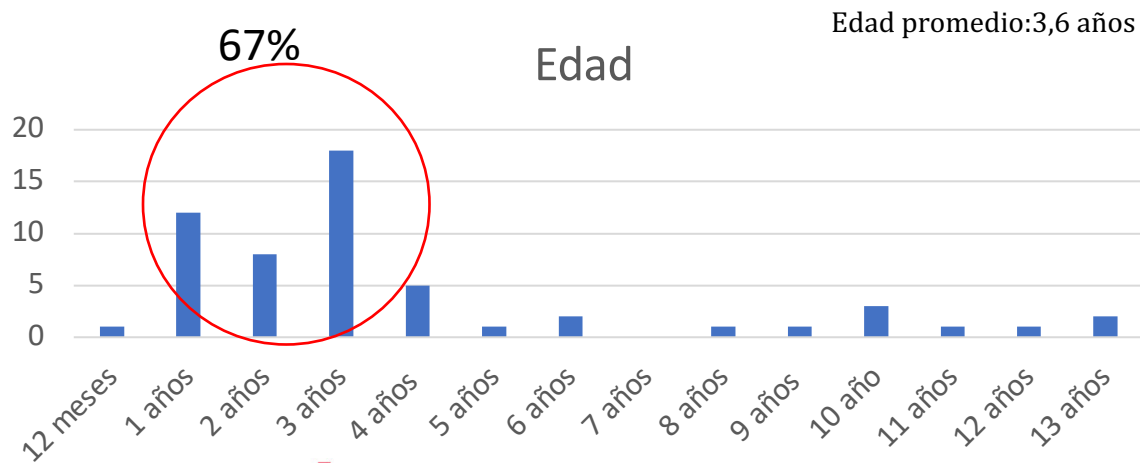
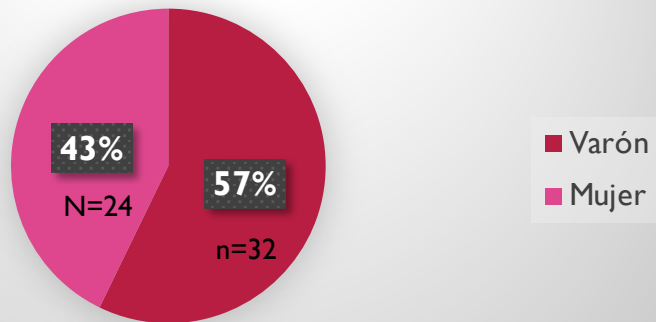


Estudio descriptivo prospectivo de los pacientes atendidos en urgencias con diagnóstico de neumonía durante los meses octubre2022-enero2023.

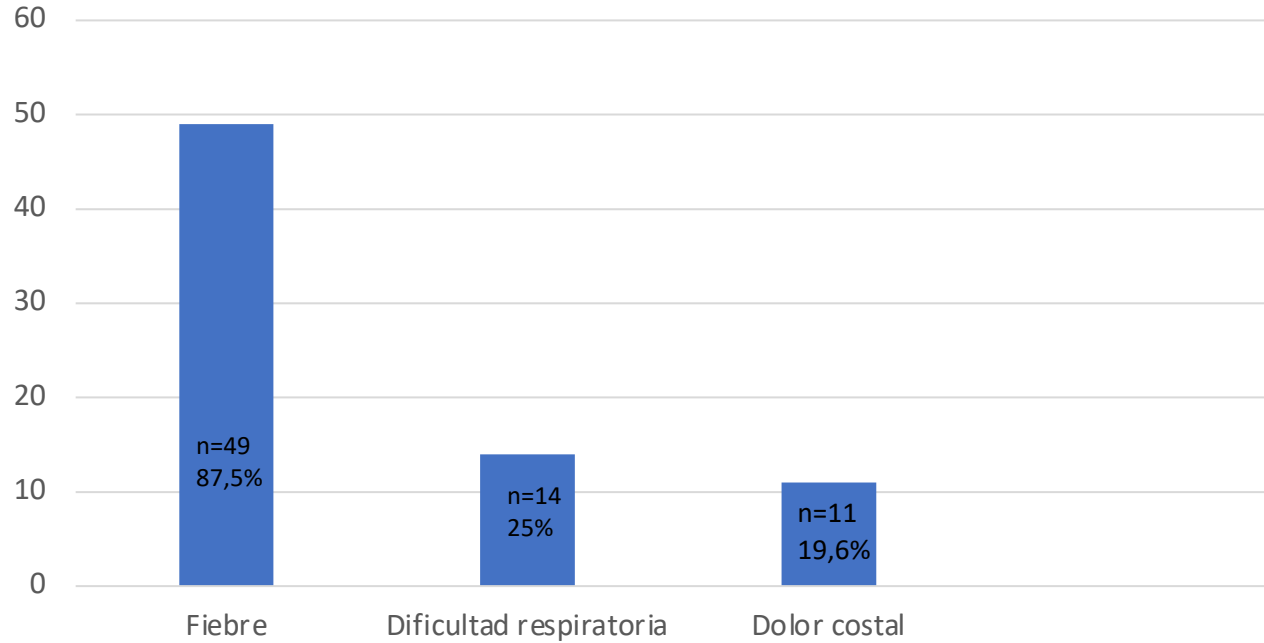
Se recogieron datos clínicos y epidemiológicos mediante la revisión de las historias clínicas.

# Pacientes

N=56

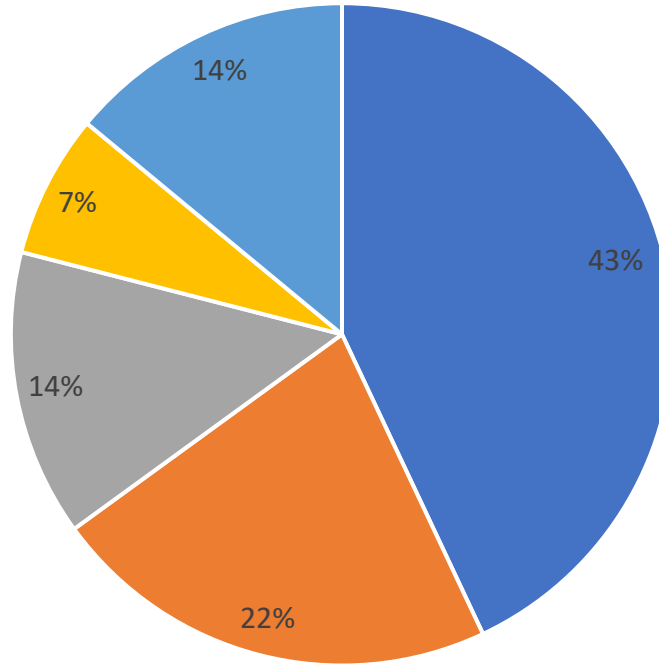


## Síntomas



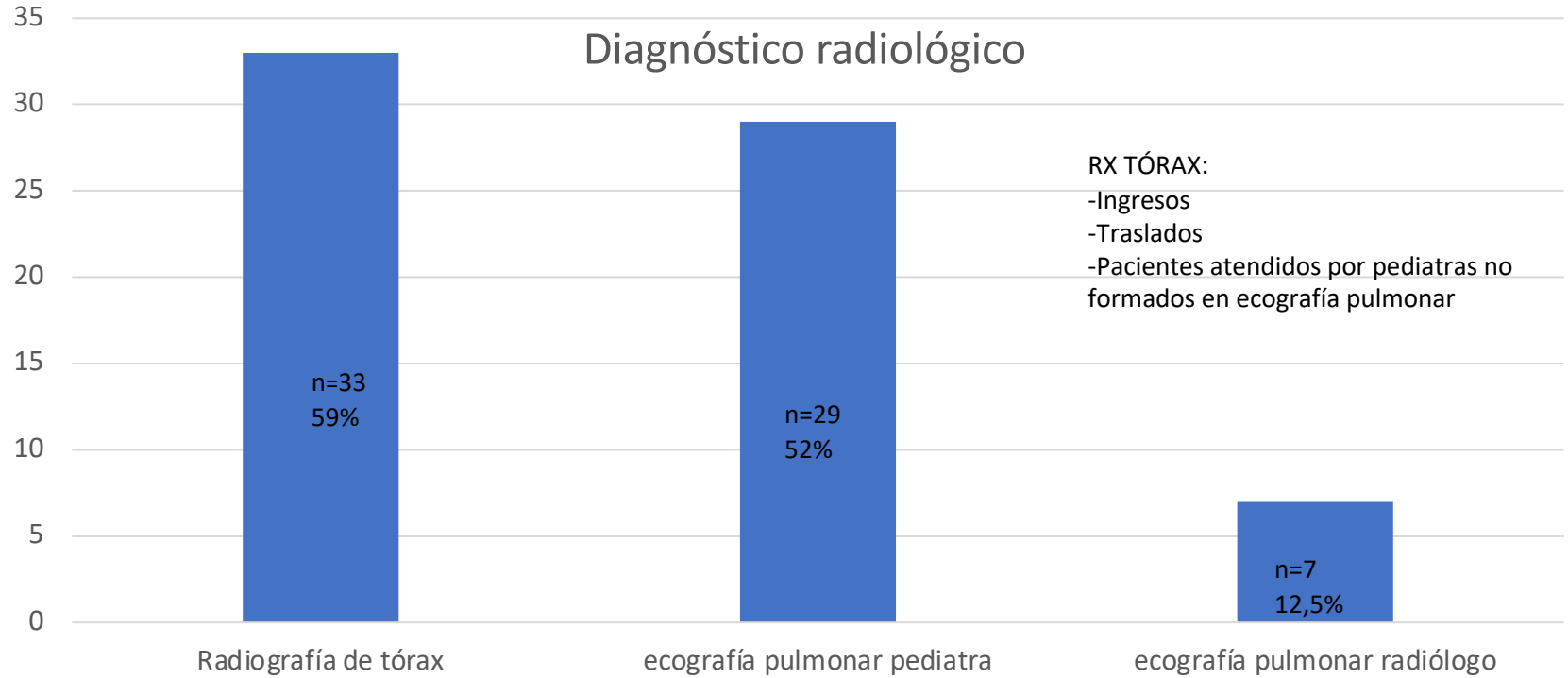
## Pruebas microbiológicas en frotis faríngeo

Panel de virus respiratorios  
25% (n= 14,  
100%  
ingresados )



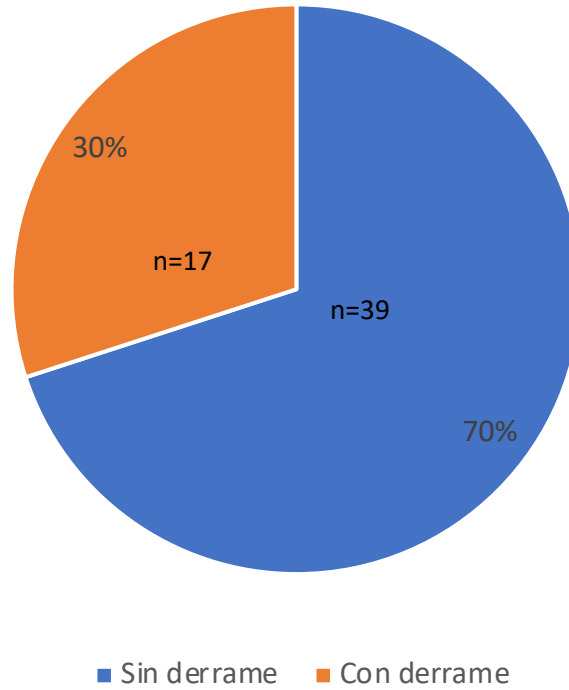
■ VRS ■ Adenovirus ■ gripe A ■ enterorrinovirus ■ coronavirus autoctono

## Diagnóstico radiológico

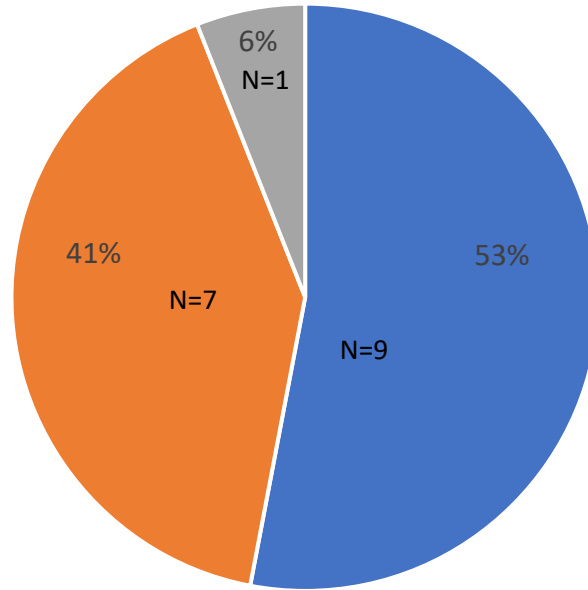




# Neumonía

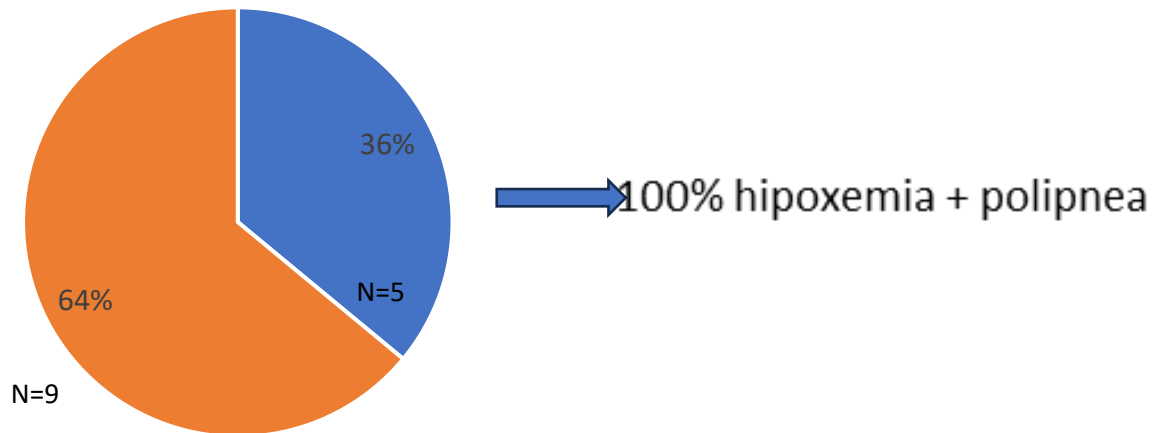


# Neumonía con derrame



- Ingreso (100% traslados de otros centros)
- Seguimiento ambulatorio
- Ambulatorio sin seguimiento

## Neumonía sin derrame en seguimiento ambulatorio



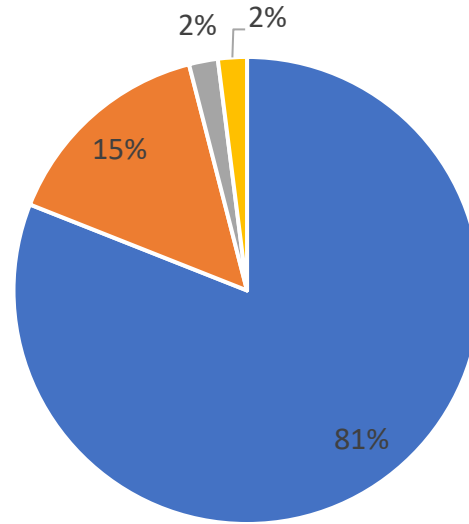
■ Ingreso ■ Controlado

**XXVII REUNIÓN**

 **SEUP**  
SOCIEDAD ESPAÑOLA DE  
URGENCIAS DE PREGNATA

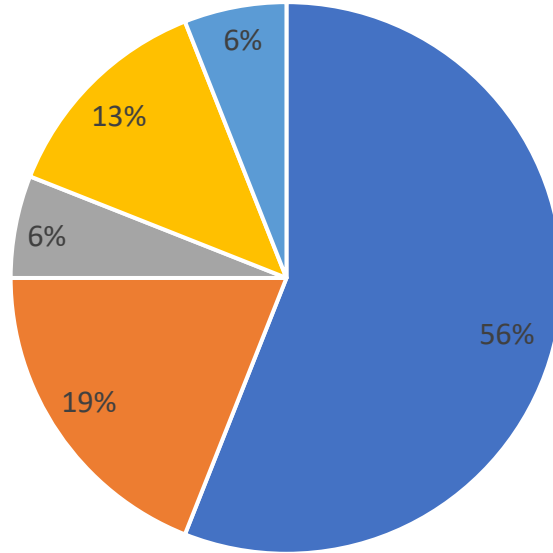
 18-20  
MAYO  
2023

## Tratamiento ambulatorio



■ amoxicilina   ■ amoxicilina-clavulánico (< 6 meses)   ■ azitromicina   ■ cefixima

## Tratamiento antibiótico intravenoso



■ cefotaxima+clindamicina ■ ampicilina ■ amoxicilina-clavulánico ■ cefotaxima ■ cefotaxima+azitromicina

# Conclusiones

- La ecografía a pie de cama constituye una alternativa sencilla, no invasiva y bien tolerada para el diagnóstico y seguimiento de NAC.
- El derrame es una complicación infrecuente.
- El manejo ambulatorio en pacientes con neumonía asociada a derrame sin hipoxemia, TEP estable ni otros criterios de ingreso es seguro mediante seguimiento ecográfico estrecho.