

XXVII



REUNIÓN DE LA SOCIEDAD ESPAÑOLA DE URGENCIAS DE PEDIATRÍA



SEUP

SOCIEDAD ESPAÑOLA DE
URGENCIAS DE PEDIATRÍA

CUIDÁNDONOS | CUIDÁNDOLOS

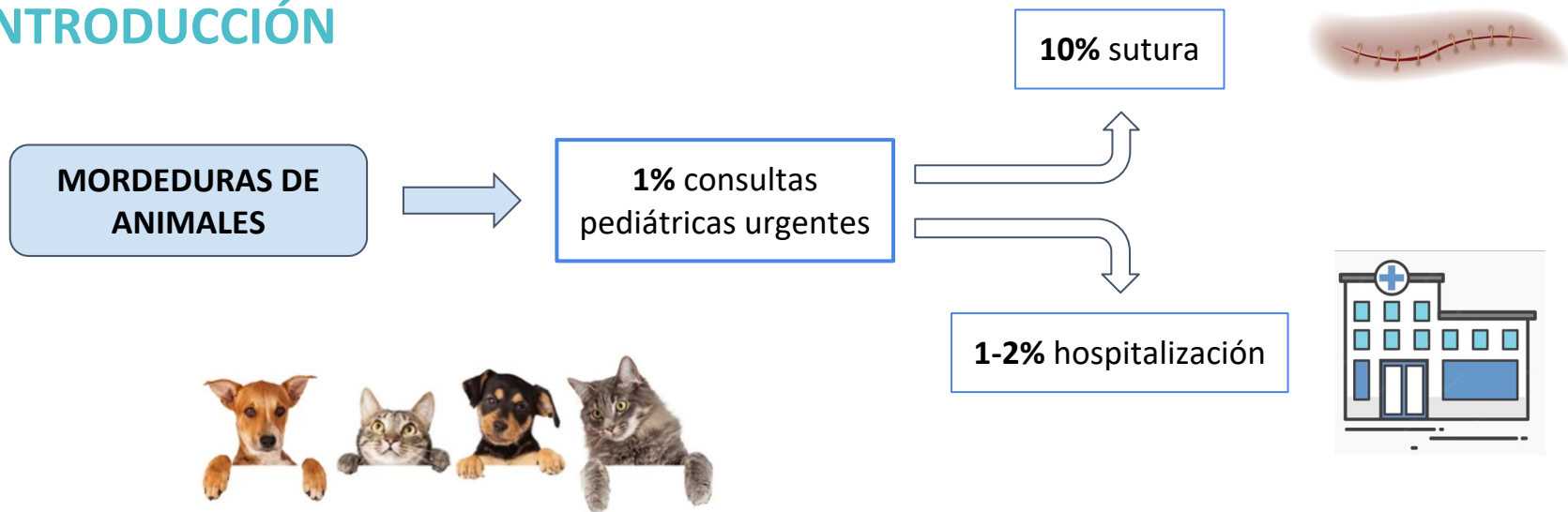
COMUNICACIÓN CORTA

Análisis descriptivo de las mordeduras en nuestra área

Alonso Falcón S, Rodríguez Sánchez R, Franco Mateu N, Díaz Hernández LI, Marrero Falcón HX, García Luzardo MR.

Servicio de Pediatría. C.H.U. Insular Materno Infantil de Las Palmas de Gran Canaria.

INTRODUCCIÓN



OBJETIVO

Conocer las características epidemiológicas y clínico-analíticas de las mordeduras en pacientes menores de 14 años en nuestra área de salud.

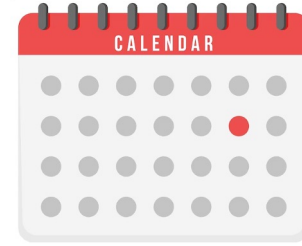
METODOLOGÍA



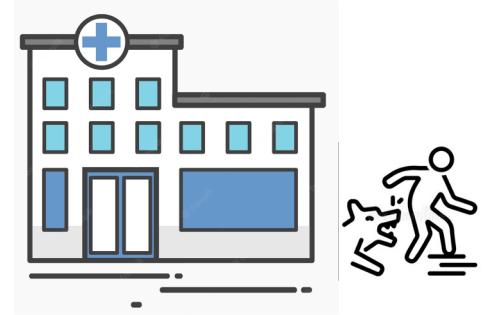
Estudio descriptivo
retrospectivo



Pacientes menores
de 14 años



Período entre
2018-2022



Hospital de 3º nivel
Diagnóstico: mordedura

RESULTADOS

Se valoraron **160 pacientes** en el período estudiado (0,06% de las visitas),
siendo **2020** el año de mayor incidencia (23%)



53.8%



Edad media: 6,7 años



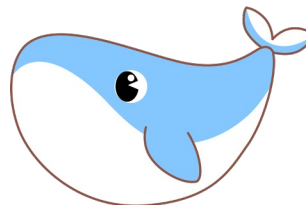
89.4%



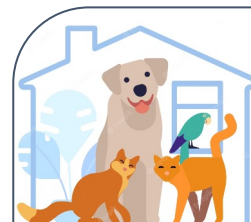
4.4%



1.2%



0.6%



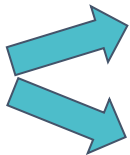
58.6% de los casos
el animal era del
domicilio



11.5% de los
animales no tenía
vacunación en vigor

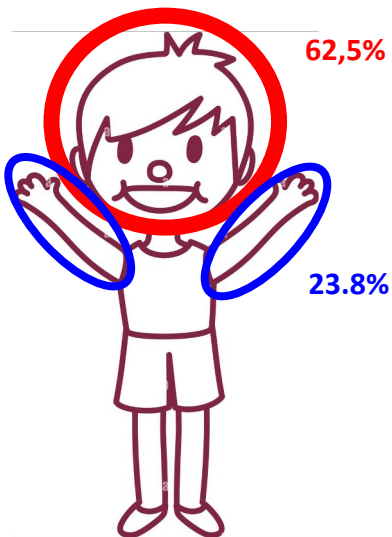
RESULTADOS

El **3,1%** de los pacientes no tenía la vacunación antitetánica completa



Gammaglobulina al 1,3%

Vacuna DT al 2,5%



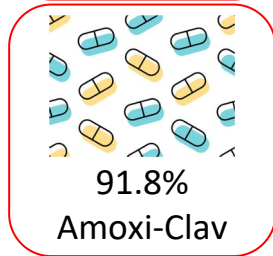
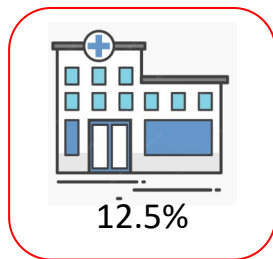
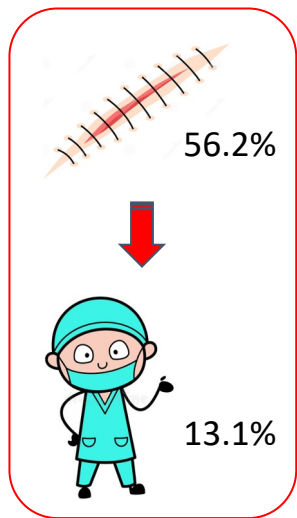
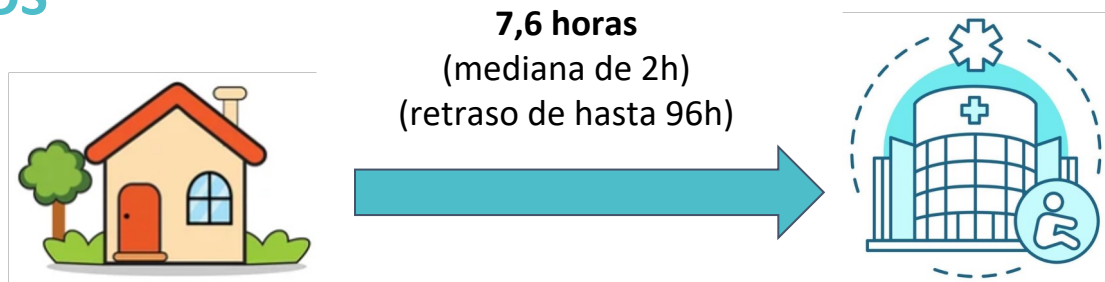
El **45,6%** tenía **una** herida
El **30,6%** tenía **dos** heridas
Máximo siete



Heridas superficiales → 20%
Heridas inciso-contusas → 60%
Avulsión de planos profundos → 17,8%
Afectación ósea → 0,6%

Localizaciones más frecuentes

RESULTADOS



Hubo un **5.6%** de complicaciones



Sobreinfección de la herida

100% recibía
antibioterapia oral



62.5% no había sido
suturada

CONCLUSIONES

- El porcentaje de heridas que precisa ingreso está por encima de la media nacional, así como el que precisa sutura.
- El uso de antibioterapia profiláctica sigue siendo un tema controvertido, teniendo que individualizar en función de los factores de riesgo.
- La persistencia de estos eventos hace necesaria la adopción de medidas preventivas para concienciar a la población y así disminuir su incidencia y gravedad.

GRACIAS POR SU ATENCIÓN



XXVII REUNIÓN

