

# ESTATUS EPILÉPTICO REFRACTARIO EN CONTEXTO DE SÍNDROME DE NIÑO ZARANDEADO

Alcaraz Castillo, María; Gutiérrez Vélez, Rebeca; Alcalde Deiro, Laura; Valencia Santos, Natalia; Díaz-Delgado Menéndez, Blanca; Lorén Martín, Jennifer. Servicio de Pediatría de HM Hospitales.

## INTRODUCCIÓN

- **Principal causa de muerte no natural en la infancia**, siendo más frecuente en el primer año de vida.
- El diagnóstico representa un desafío médico, forense y social, basado en un **abordaje multidisciplinario**.

## CASO CLÍNICO



Lactante de 2 meses.

AP: ingreso por BRUE al mes de vida con estudio normal.

- Episodio de apnea, hipertonia generalizada y supravversión ocular.
- Previamente asintomática.

### Urgencias:

Diazepam iv → cese de la crisis.

Análítica de sangre: acidosis metabólica moderada y láctico de 8,3 mmol/L.

Tto: 2 expansiones de SSF, ceftriaxona y aciclovir iv.

Tras 1 hora: reinicio de crisis.

Levetiracetam iv → fenitoína iv → cese de la crisis.

### Pruebas complementarias:

- **TC craneal:** higromas subdurales crónicos bifrontales, focos hiperdensos en región frontoparietal derecha y mínimo foco izquierdo, hematoma extraaxial occipital.
- **Punción lumbar:** hemática sin aclaramiento.
- **FO:** hemorragias naviculares dispersas.
- **Serie ósea y estudio metabólico:** normales.
- **RM cerebral:** extensa afectación corticosubcortical con probable daño neurológico establecido.

### UCIP:

Persisten crisis convulsivas → IOT y antiepilépticos en PC → revierte estatus al 3er día de ingreso.

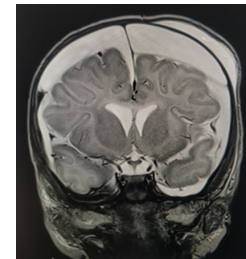
Valoración conjunta por Neuropediatría y Neurocirugía.

Descenso progresivo de antiepilépticos iv y paso a vía oral.

Mejoría exploración neurológica → alta con seguimiento ambulatorio.

Se rehistoria al padre: admite haber zarandeado a la paciente tanto en el episodio previo como en el actual.

**Sospecha de maltrato infantil → Juzgado de Guardia**



## CONCLUSIONES

- La evaluación de la sospecha de maltrato infantil requiere un **examen clínico minucioso** con una documentación cuidadosa de los hallazgos, así como **estudios radiológico, oftalmológico y de laboratorio**.
- Dada la alta morbilidad y mortalidad asociada a esta patología, es importante **educar** a los padres para prevenir este tipo de incidentes.