

XXVI | **REUNIÓN** PAMPLONA | 16 AL 18 DE JUNIO DE 2022

**SOCIEDAD ESPAÑOLA DE
URGENCIAS DE PEDIATRÍA**



**SUPERVIVENCIA SIN EVIDENCIA:
Aprendiendo para el futuro**

COMUNICACIÓN ORAL

Manejo del cuerpo extraño en Urgencias Pediátricas

Gordo Baztán, I.; Erroz Ferrer, M.; Izpura Bueno, U.; Saloni Gómez, N.; Clerigué Arrieta, N.; Martínez Cirauqui, D.

Centro de trabajo: Servicio de Pediatría, Hospital Universitario de Navarra.

INTRODUCCIÓN Y OBJETIVOS

INGESTA /ASPIRACIÓN:

Principal causa de morbi-mortalidad **<3 años**

- Realizar un **análisis descriptivo:**
 - ✓ Características
 - ✓ Manejo
 - ✓ Evolución de los casos de CE atendidos en nuestro servicio
- Comparar la **incidencia** de **CE antes y durante** la pandemia

METODOLOGÍA Y VARIABLES ANALIZADAS

- **Estudio descriptivo retrospectivo** de pacientes atendidos entre **15/03 y 15/09**. Tres años consecutivos: 2019,2020,2021.
- Programa SPSS v.25.

Todos los casos

- Sexo
- Edad
- Antecedentes médicos
- Tipo de CE
- Localización de CE
- Prioridad en triaje
- TEP
- Necesidad de IC

Casos de **INGESTA y/o ASPIRACIÓN**

- Síntomas
- Pruebas complementarias
- Tratamiento
- IC realizadas
- Evolución

338 pacientes



Sexo

Masculino (57,7%)

Femenino (42,3%)

Edad

<3 años (44,4%)

4-6 años (26,3%)

7-9 años (16%)

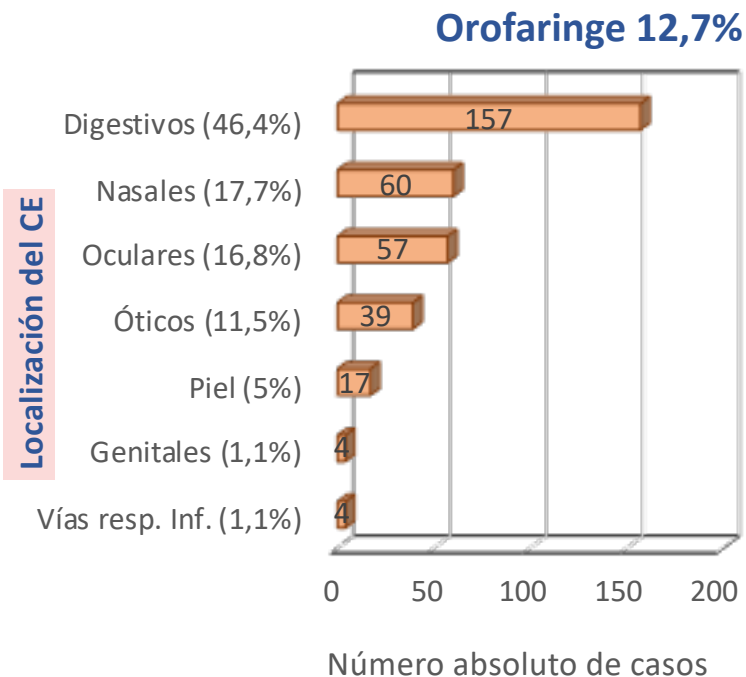
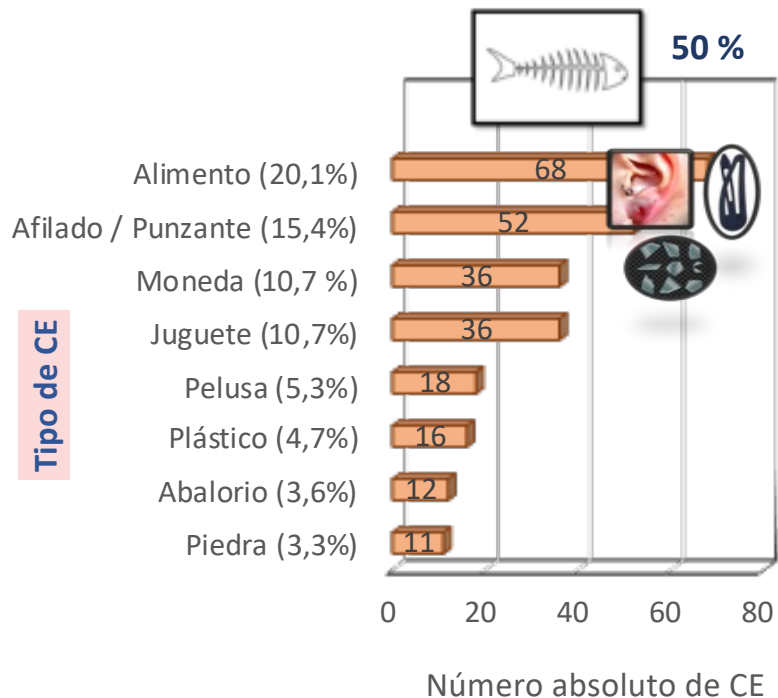
10-12 años (9,8%)

>13 años (3,6%)

Patología de base

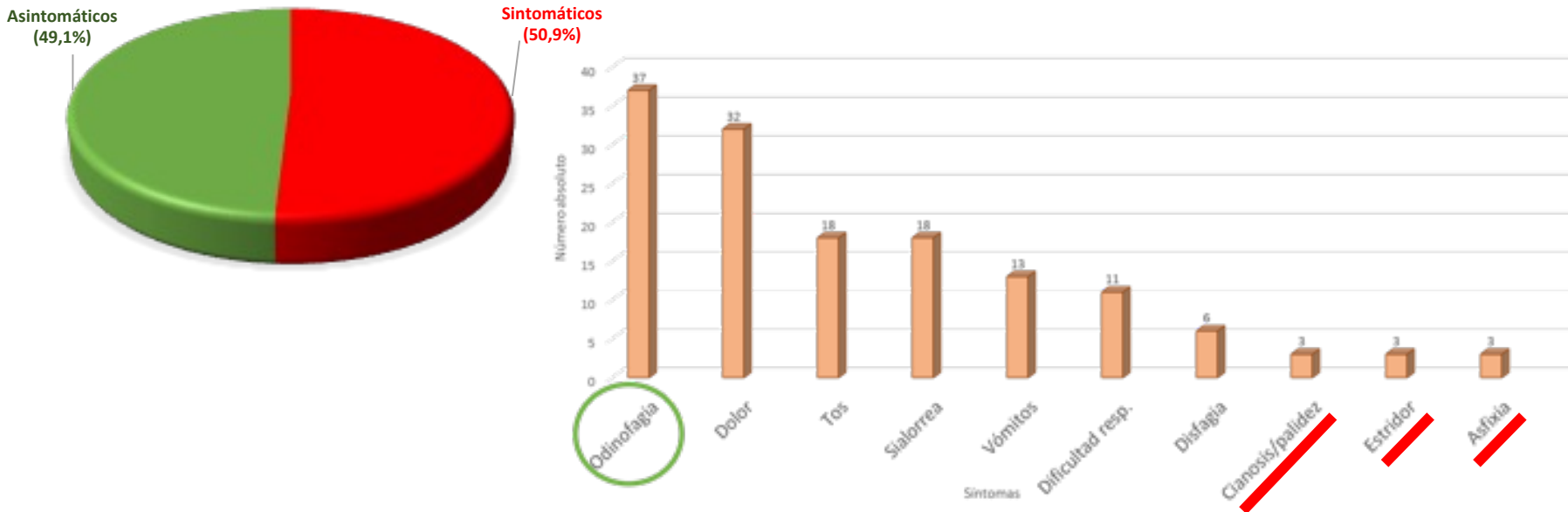
1,7%

TIPO Y LOCALIZACIÓN DEL CUERPO EXTRAÑO



SINTOMATOLOGÍA (casos de ingesta y/o aspiración)

161 casos (47,6%)



PRUEBAS COMPLEMENTARIAS E INTERCONSULTAS

Pruebas de imagen:

- Radiografía de tórax (49%).

Interconsultas realizadas:

- ORL 26 (16%)
- Cirugía pediátrica 23 (14,2%)



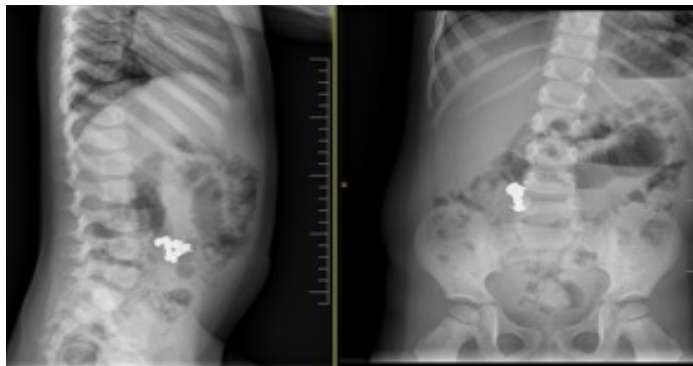
TRATAMIENTO Y COMPLICACIONES

Precisaron tratamiento quirúrgico (3,1%) y endoscópico (4,9%)

Dos pacientes ingresaron en UCI-P:

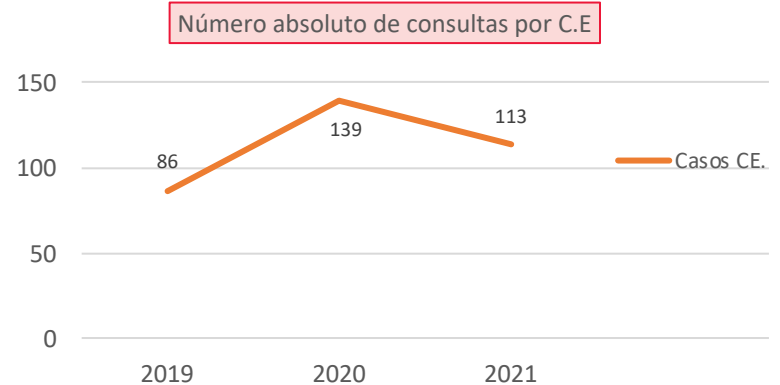
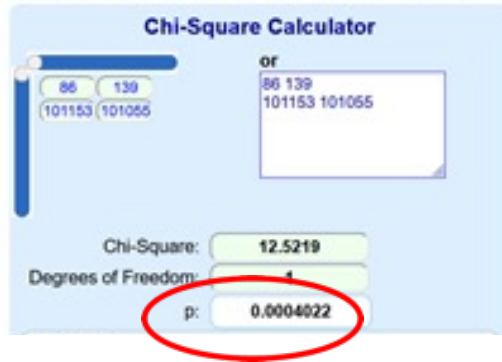
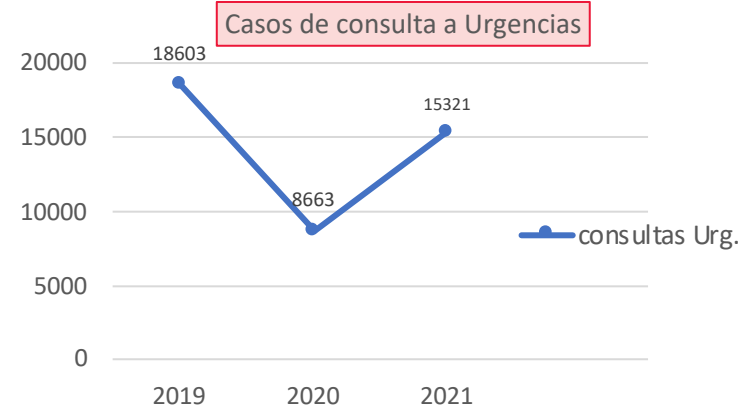
→ Ingesta de pila de botón: cervicotomía transcervical con estenosis esofágica.

→ Ingesta de bolas magnéticas: enterotomía, shock refractario a volumen.



INFLUENCIA DE LA PANDEMIA POR COVID-19

AÑO	CASOS TOTALES	CASOS C.E
2019 (15/03-15/09)	18.603	84 (0,4%)
2020 (15/03-15/09)	8.663	137 (1,7%)
2021 (15/03-15/09)	15.321	113 (0,7%)



CONCLUSIONES

- La ingesta de CE la mitad asintomáticos. Posibles secuelas graves.
- Casi el 50% ingesta y/o aspiración
- Sólo una pequeña parte tratamiento endoscópico o quirúrgico.
- Implementar nuevas medidas y educación comunitaria para su prevención.
- Durante la pandemia han aumentado los casos de CE, siendo necesarios más estudios.