



SUPERVIVENCIA SIN EVIDENCIA:
Aprendiendo para el futuro

TRAUMATISMOS NASALES: NUESTRA EXPERIENCIA

Aldana Villamañán, I; Morales Moreno, A.J ; Romano Medina, A; Ortega Vicente, E; Izquierdo Herrero, E; Carranza Ferrer, J. Hospital Clínico Universitario de Valladolid, Servicio de Pediatría

INTRODUCCIÓN

- Los traumatismos nasales son frecuentes en la infancia asociados generalmente a **accidentes domésticos** o **durante actividades lúdicas**.
- Su adecuada valoración permite llevar a cabo una secuencia lógica de actuación evitando exploraciones innecesarias, en ocasiones dolorosas o la realización de pruebas complementarias de eficacia discutida.

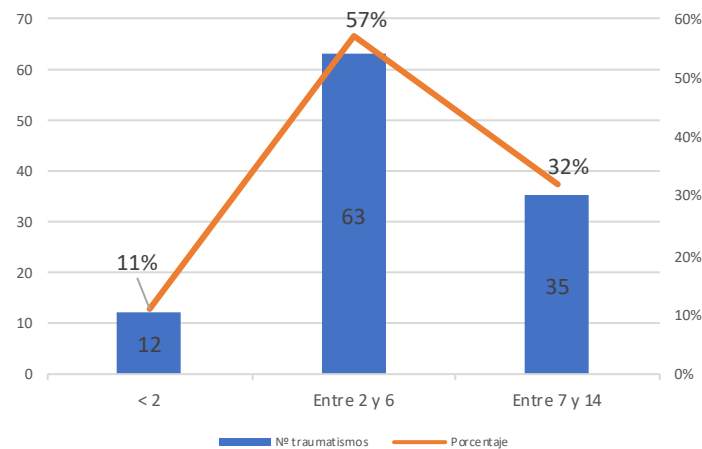
OBJETIVO

- Analizar los resultados que arroja un estudio retrospectivo de los traumatismos nasales atendidos en nuestro centro.
- Elaborar una sistemática en la exploración física y establecer la idoneidad en la indicación de exámenes radiológicos y adecuación del tratamiento atendiendo a los síntomas que presenten.

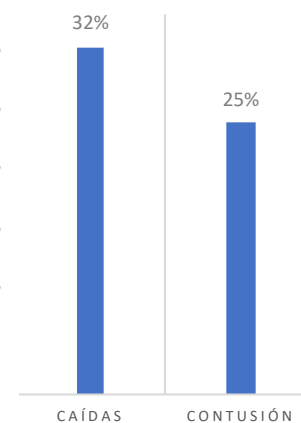
METODOLOGIA Y RESULTADOS

- Estudio retrospectivo** de pacientes pediátricos atendidos en Servicio de Urgencias Pediátricas del 2019 al 2021 con diagnóstico de traumatismo nasal. Se incluyeron **110 pacientes**.
- Radiografía** a 34 pacientes (30%), 3 en menores de 2 años, con **fractura** en 6 de las 34 (**17%**),
- Dos casos con placa normal presentaron fractura**.
- 17 pacientes (15%) presentaron fractura de huesos propios destacando la **desviación de tabique** (75%) como **único signo diferencial** respecto al grupo sin fractura.
- Reducción cerrada en 9 pacientes, abierta en 3 pacientes y 5 sin reducción con una mediana de días hasta su reducción de 2.5 días.

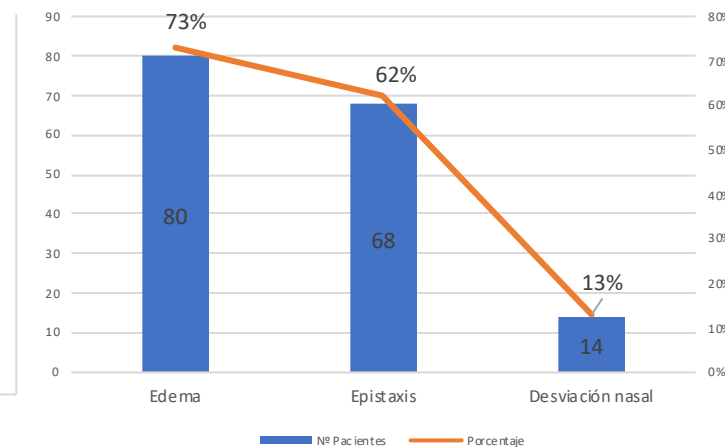
TRAUMATISMO POR EDAD



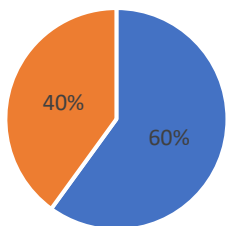
CAUSAS MÁS FRECUENTES



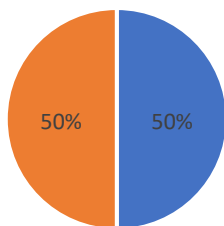
MANIFESTACIONES CLÍNICAS



TRAUMATISMOS POR SEXO



FRACTURAS POR SEXO



CONCLUSIONES

- Los niños con fractura nasal a menudo se presentan muy agitados y poco colaboradores.
- Exploraciones como la **rinoscopia** son, en la **práctica clínica, muy difíciles** de llevar a cabo por lo que es necesario realizar una **exploración sistemática** de la pirámide nasal con el fin de identificar los pacientes que requieran un tratamiento quirúrgico inmediato.
- La **radiografía simple** tiene una utilidad limitada para descartar fractura, y el **TAC**, además de su elevada radiación requiere en ocasiones de sedación para su realización.
- La reducción cerrada debe efectuarse en los primeros 10 días, pero **reducciones precoces se han asociado a mejores resultados**.