

XXVI | **REUNIÓN** PAMPLONA | 16 AL 18 DE JUNIO DE 2022

**SOCIEDAD ESPAÑOLA DE
URGENCIAS DE PEDIATRÍA**



SUPERVIVENCIA SIN EVIDENCIA:
Aprendiendo para el futuro

CASO CLÍNICO

**INSUFICIENCIA CARDIACA COMO DEBUT
DE UN TUMOR RENAL**

Merino Sanz, N. ; Ramos Riesgo, T.; López Rozas, M.; Achón Buil, A.P.; Quintero Calcaño, V.M.; Rekarte García, S.

Servicio de Pediatría. H.U. Ramón y Cajal. Madrid.

INTRODUCCIÓN Y OBJETIVO

- Los tumores renales suponen hasta el 7% de las neoplasias en edad pediátrica, siendo el tumor de Wilms el más frecuente (75%).
- El tumor de Wilms es un tumor embrionario que suele aparecer en menores de 5 años, cuya presentación más común es como masa abdominal asintomática.
- Gracias a su abordaje multidisciplinar, la supervivencia ha mejorado hasta alcanzar el 90%.
- Exponemos un caso de presentación inusual de un tumor renal, centrándonos en su manejo en la urgencia.

RESUMEN DEL CASO

Niña de 9 años, sin antecedentes de interés, que acude por somnolencia y vómitos de 24 horas de evolución.

EF: Mala perfusión periférica (cianosis perioral y acral), palidez cutánea, taquicardia, **soplo sistólico III/VI** y hepatomegalia.

Actuación en urgencias: oxigenoterapia con reservorio, expansión rápida y calentamiento con manta térmica.

Analítica sanguínea con cooximetría: **BNP ↑** (troponinas normal)

EKG y Radiografía tórax normal

Ecocardiograma: **masa vs trombo derecho**

TC toracoabdominal y angioTC tórax: masa heterogénea en riñón derecho de 12,5x11x9,3 (Figura 2). Invade seno renal con crecimiento hacia espacio perirrenal. Trombosis de vena renal derecha con extensión a cava inferior, AD, VD, AP (Figura 1).

DD: Tumor de Wilms vs Carcinoma de células renales

Plan: traslado a otro hospital para iniciar tratamiento



Figura 1

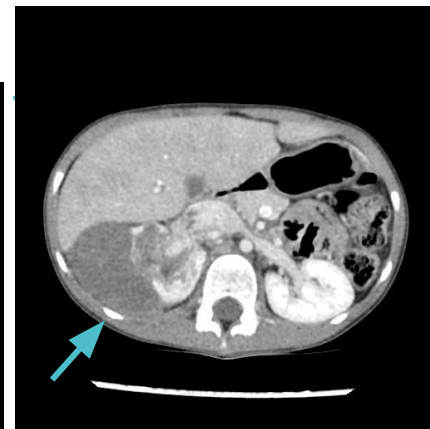


Figura 2

COMENTARIOS Y CONCLUSIONES

- Nos encontramos ante un caso excepcional ya que los tumores renales suelen cursar de forma silente y los trombos dependientes estos suelen ser asintomáticos
- Un trombo intracavitario debe hacernos sospechar de la presencia de un tumor de Wilms.