

XXVI REUNIÓN **PAMPLONA** | 16 AL 18 DE JUNIO DE 2022

**SOCIEDAD ESPAÑOLA DE
URGENCIAS DE PEDIATRÍA**



**SUPERVIVENCIA SIN EVIDENCIA:
Aprendiendo para el futuro**

PÓSTER CON DEFENSA

**Detección de una reacción adversa a
medicamentos: artralgias generalizadas
por Seretide**

Serrano JI, Ortiz C, Cortés EM

Hospital Universitario Virgen de las Nieves, Granada

INTRODUCCIÓN

- Las reacciones adversas a un medicamento (**RAM**) son cualquier respuesta nociva no intencionada a dosis normalmente utilizadas.
- **Seretide**: Salmeterol y Propionato de Fluticasona.



CASO CLÍNICO

- Niño de 12 años sin AP de interés
- Artralgias bilaterales rodillas (EVA 8/10). Inicio previo de Seretide + prednisona por broncoespasmo leve.
- **EF**: TEP estable. Dolor a la palpación en ambas rodillas. No signos de Inflamación local



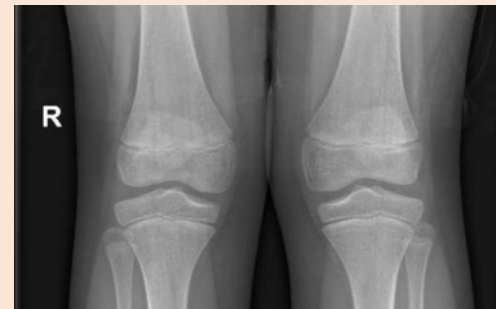
DISCUSIÓN

Desconocimiento de las RAM en población pediátrica

Tomar en consideración las RAM como posible diagnóstico diferencial

EVOLUCIÓN. Paso a observación.

1. Test de Ag coronavirus -
2. Analítica: Normal. CPK normal
3. Rx bilateral de rodillas:



Mejoría de la clínica a las 48 horas de retirar el fármaco



agencia española de
medicamentos y
productos sanitarios

XXVI REUNIÓN SEUP



SEUP
PAMPLONA
16 AL 18 DE JUNIO DE 2022