

**XXVI** REUNIÓN **PAMPLONA** | 16 AL 18 DE JUNIO DE 2022

**SOCIEDAD ESPAÑOLA DE  
URGENCIAS DE PEDIATRÍA**



**SUPERVIVENCIA SIN EVIDENCIA:  
Aprendiendo para el futuro**

**PÓSTER CON DEFENSA**

**LA IMPORTANCIA DE UNA ADECUADA ATENCIÓN DE LAS CEFALEAS  
EN URGENCIAS PEDIÁTRICAS**

A Crespo Delgado, M Rebollo Simarro, A Quiroga de Castro, G Diáñez Vega, E Romero Castillo

*Hospital Universitario Puerta del Mar, Cádiz*

## INTRODUCCIÓN



ANAMNESIS + EF

+/- SIGNOS DE ALARMA

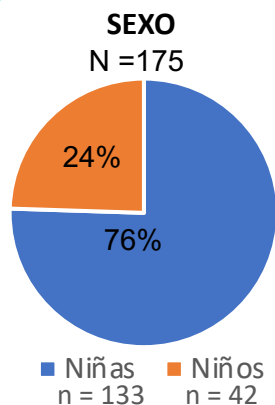
PRUEBAS COMPLEMENTARIAS

La cefalea es un motivo de consulta frecuente en urgencias

## METODOLOGIA

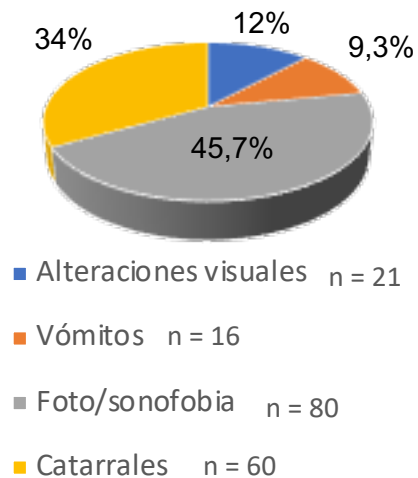
Estudio observacional descriptivo retrospectivo de pacientes que consultaron por cefalea en el servicio de Urgencias (2020-2021)

Analizar las características y el manejo



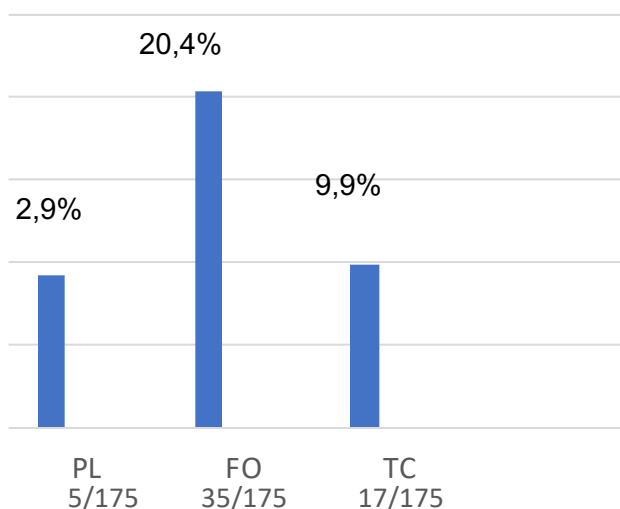
**MEDIANA EDAD = 11 años**

### SÍNTOMAS ACOMPAÑANTES



**Despertar nocturno 5,7% (6/175)**

### PRUEBAS COMPLEMENTARIAS



**Ingreso 2,9%  
n = 5**

**PRUEBAS DE IMAGEN PATOLOGICAS 1,6 % (2 LOES)**

## CONCLUSIONES

- En urgencias pediátricas es imprescindible diferenciar la cefalea con componente orgánico de la relacionada con procesos banales – Detectando los signos de alarma
- Para lo cual, una adecuada anamnesis es necesaria y suficiente para optimizar recursos y determinar exámenes complementarios

- El 14,8% acudía de forma reiterada al SU (26/175)
- El 14,8% estaba en seguimiento por neuropediatría (26/175)
- En el 19,4% existían antecedentes familiares (34/175)

