

XXVI | **REUNIÓN** PAMPLONA | 16 AL 18 DE JUNIO DE 2022

**SOCIEDAD ESPAÑOLA DE
URGENCIAS DE PEDIATRÍA**



**SUPERVIVENCIA SIN EVIDENCIA:
Aprendiendo para el futuro**

Tema presentación: CARDIOLOGÍA

**El papel del NT-proBNP como posible biomarcador de gravedad en
urgencias pediátricas.**

Autores: Baena Palomino, C; Gutierrez Rosa, I; García Zarzuela, A; Romero Castillo, E; Rodríguez González, M.

Centros de trabajo: Servicio de pediatría, Hospital Universitario Puerta del Mar (Cádiz).

Introducción y objetivos

- El NT-proBNP es un biomarcador de estrés miocárdico, existiendo evidencia creciente en pediatría de su elevación en pacientes con afectación cardiaca, pero también en casos potencialmente graves en diferentes contextos clínicos.
- **Objetivo principal:** Investigar si la presencia de estrés miocárdico en pacientes previamente sanos, detectado mediante la elevación de NT-proBNP plasmático, puede ayudar en la detección en urgencias pediátricas de pacientes potencialmente graves o con alteraciones cardiológicas que requieran tratamiento.
- **Objetivo secundario:** Conocer el perfil de paciente al que se solicita este biomarcador en urgencias de pediatría.

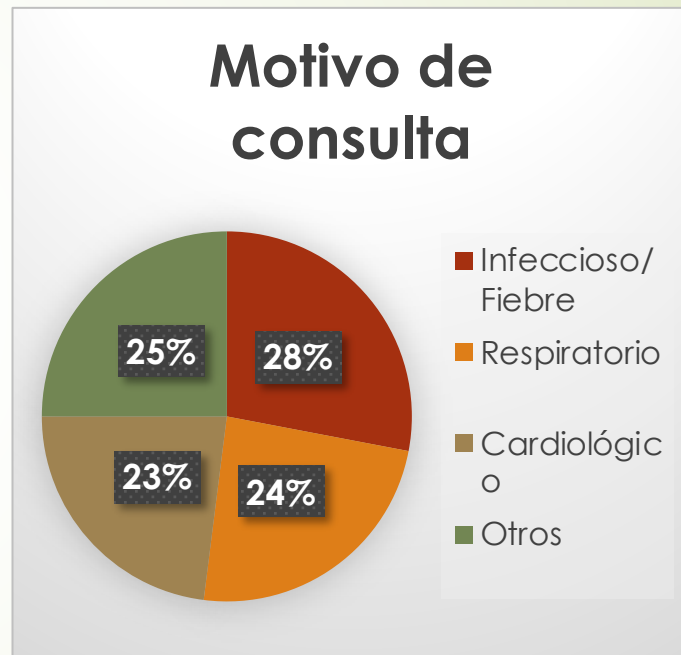
Paciente y métodos

- Estudio **observacional retrospectivo** de **corte transversal**.
- **Inclusión:** Pacientes atendidos en urgencias pediátricas de un Hospital de tercer nivel con análisis de NT-proBNP desde Enero de 2018 a diciembre de 2021.
- **Exclusión:** Cardiopatía conocida y menores de 15 días (no valores fiables de NT-proBNP).
- Medición de NT-proBNP con CMIA Alere i Allinity (Abbott). Se calcularon los Zlog de NT-proBNP ajustados a la edad en días según Palm et al. (2020), y se definió NT-proBNP elevado un Zlog > 1.96.
- **Análisis estadístico con STATA v.16.** Estadística descriptiva.
- Zlog de NT-proBNP ajustados a la edad en días, considerando elevado un Zlog > 1.96.

Resultados

Análisis descriptivo

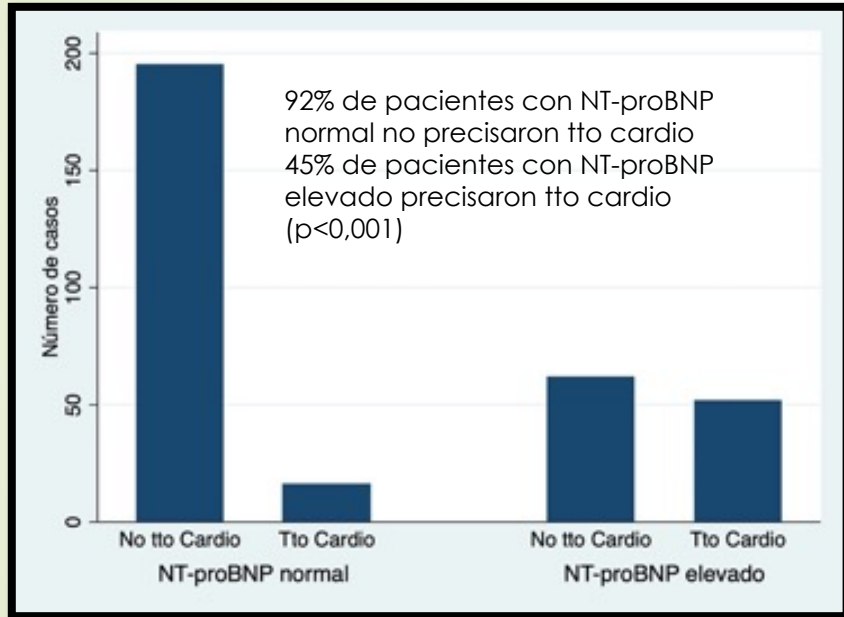
Variable	N = 343
Edad (años)	3 (0,5-8)
Varones, n (%)	62%
Comorbilidades, n (%)	28%
TEP alterado, n (%)	36%
NT-proBNP (pg/ml)	295 (95-1378)
NT-proBNP elevado, n (%)	35%
Ingreso UCIP, n (%)	28%
Dco final Cardio	62 (18)
Tratamiento Cardio, n(%)	21%
Exitus, n(%)	3.5%



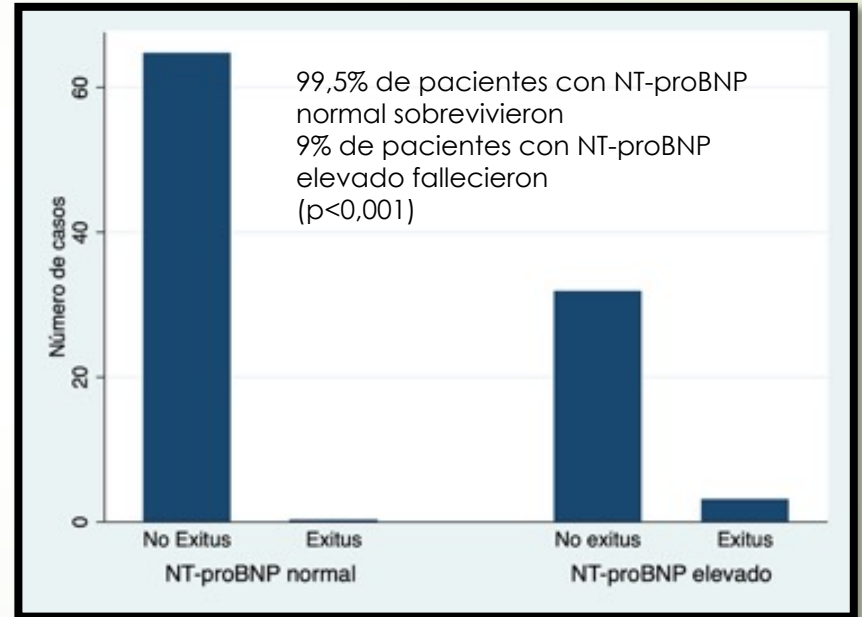
**El 35% presentó Z-log
NTproBNP > 1.96.**

Resultados

Análisis Univariante y multivariante

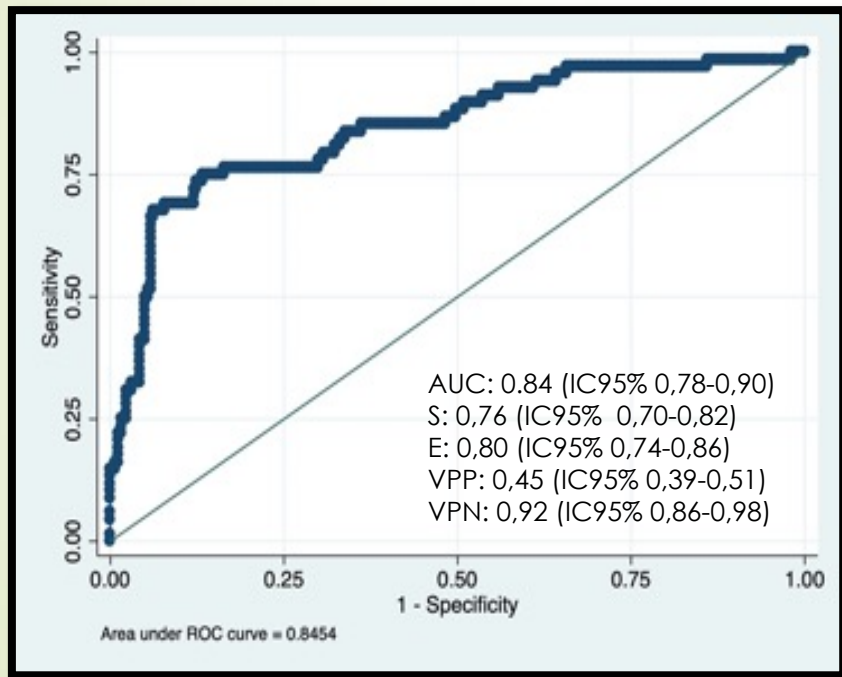


Los pacientes con NT-proBNP elevado presentaban mayor necesidad de tratamiento cardiológico (OR 11.5 (IC95% 6-22); $p < 0,001$).

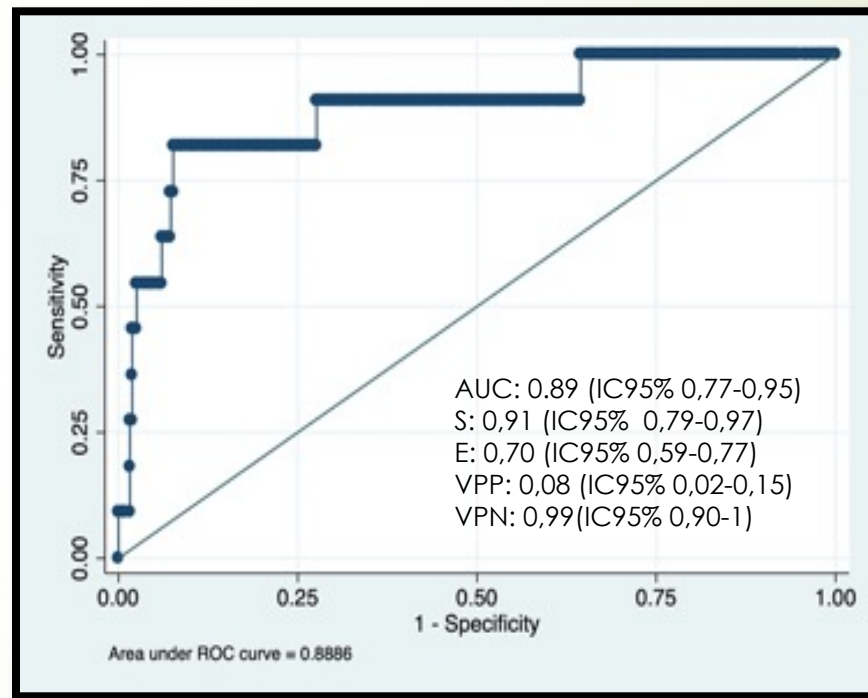


Los pacientes con NT-proBNP elevado presentaban mayor riesgo de exitus (OR 20 IC95% 2.5-158); $p < 0,001$).

Resultados Curvas ROC



Precisión diagnóstica de Zlog de NT-proBNP 1.96 para tratamiento cardiológico.



Precisión diagnóstica de Zlog de NT-proBNP 1.96 para exitus.

Conclusión

- ▶ El NT-proBNP es un parámetro que se solicita en urgencias pediátricas ante un perfil de paciente potencialmente grave (TEP alterado, alto % de ingreso en UCI) y/o con sospecha de cardiopatía (alto % de dco y tratamiento cardiológico), presentación con síntomas cardíacos o respiratorios.
 - ▶ El NT-proBNP ajustado por edad según Palm et al. (2020) se asocia a mayor necesidad de tratamiento cardiológico y exitus en pacientes previamente sanos valorados en urgencias, destacando el alto valor predictivo negativo del Z-log 1.96 para estas variables.
 - ▶ El NT-proBNP podría ser un biomarcador útil para el screening de pacientes potencialmente graves en urgencias de pediatría.
- 