

# XXV REUNIÓN SEUP

PRIMERA  
REUNIÓN  
VIRTUAL

DONOSTIA - SAN SEBASTIÁN | 3 AL 6 DE MARZO DE 2021



Minimizar  
mejorar  
**Avanzar**

# XXV REUNIÓN SEUP

PRIMERA  
REUNIÓN  
VIRTUAL

DONOSTIA - SAN SEBASTIÁN | 3 AL 6 DE MARZO DE 2021

Minimizar  
mejorar  
**Avanzar**

PÓSTER SIN DEFENSA

## Aspiración de cuerpo extraño

## INTRODUCCIÓN Y OBJETIVO

La aspiración de cuerpo extraño es **causa** inusual de dificultad respiratoria que puede ser potencialmente grave, **predominando** en menores de 5 años y varones.

Requiere un alta sospecha ante una crisis de sofocación o tos con dificultad respiratoria, en niños previamente sanos que se encontraban jugando o comiendo.

En la mitad de los casos, no es percibido por sus cuidadores. retrasando el diagnóstico y aumentando la posibilidad de complicaciones.

**Objetivo:** Presentar un caso de complicación derivada de aspiración de cuerpo extraño.

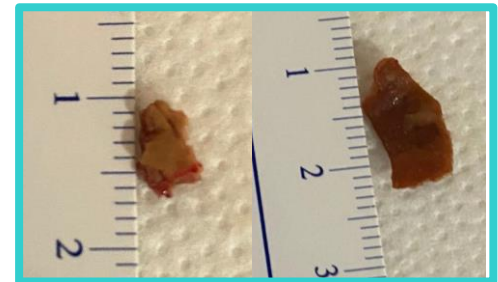
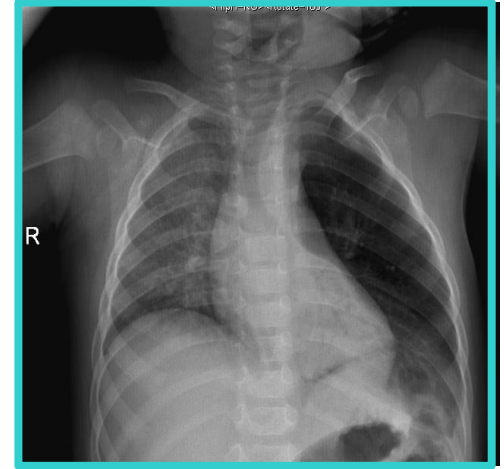
# MÉTODOS

**Motivo de consulta:** Lactante de 13 meses acude por cuadro de una semana de evolución de tos seca y rinorrea, asociando fiebre de 38.6°C en las últimas 24 horas.

**Exploración física:** (a destacar)TEP afectado respiratorio. Polipnea, tiraje subcostal, SatO2 94%. Auscultación: hipoventilación en base pulmonar izquierda.

**Pruebas complementarias:** radiografía de tórax: consolidación basal izquierda con broncograma aéreo e hiperinsuflación del lóbulo superior izquierdo con efecto masa, desviando la tráquea a la derecha.

**Evolución:** Posteriormente la madre refiere que 5 días antes el paciente presentó acceso de tos con dificultad respiratoria autolimitado mientras comía cacahuetes. Se realizó fibrobroncoscopia rígida extrayéndose restos de cáscara de cacahuate del bronquio principal izquierdo. La evolución posterior fue favorable, tanto clínica como radiológicamente.



# CONCLUSIONES

La **aspiración de cuerpo extraño** es una patología potencialmente grave, que requiere una alta sospecha diagnóstica para actuar precozmente y evitar complicaciones.

La **persistencia del cuerpo extraño** en la vía aérea inferior puede producir como complicaciones síntomas asmáticos, neumonía recurrentes, abscesos pulmonares y bronquiectasias.

La **anamnesis** es una herramienta básica y fundamental para establecer un amplio diagnóstico diferencial, que incluya patologías menos prevalentes.

El **abordaje multidisciplinar** mejora la calidad en la asistencia de nuestros pacientes.