

# XXV REUNIÓN SEUP

PRIMERA  
REUNIÓN  
VIRTUAL

DONOSTIA - SAN SEBASTIÁN | 3 AL 6 DE MARZO DE 2021



Minimizar  
mejorar  
**Avanzar**

# XXV REUNIÓN SEUP

PRIMERA  
REUNIÓN  
VIRTUAL

DONOSTIA - SAN SEBASTIÁN | 3 AL 6 DE MARZO DE 2021

Minimizar  
mejorar  
**Avanzar**

PÓSTER CON DEFENSA

**Consulta de urgencias en paciente inmigrante. Ampliamos diagnóstico diferencial, ¿qué me debo plantear?**

Cano Martínez M, León Cano L, Podadera Bravo G, López Moreno MD, Oliva Rodríguez-Pastor S. *UGC Cuidados Críticos y Urgencias Pediátricas. Hospital Materno Infantil. Hospital Regional Universitario de Málaga.*



## INTRODUCCIÓN

La población inmigrante en España ha ido creciendo de forma exponencial.

Los **protocolos de Atención al Niño Inmigrante (PANI)** se centran en:

- Conocer el estado de salud del niño.
- **Detectar y tratar enfermedades poco frecuentes en nuestro medio.**
- Actualizar calendario vacunal.
- Aplicar actividades preventivas y de promoción de la salud.



## OBJETIVOS

- Dar a conocer patología importada poco frecuente en nuestro medio.
- Describir **dos casos clínicos** de patologías importadas diagnosticadas en urgencias.

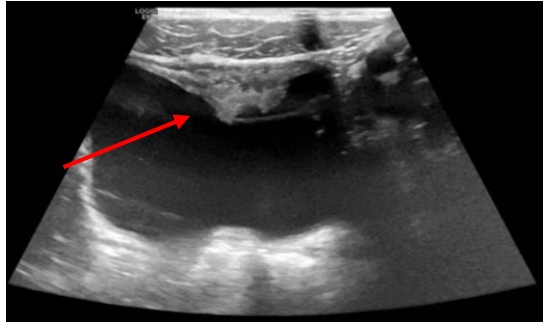


## CASOS CLÍNICOS

♂ 8 años



- **Costa de Marfil**
- Hematuria + Fiebre+ Dolor abdominal.
- Orina: Hematuria + Leucocituria.
- Ecografía: **Esquistosomiasis vesical.**

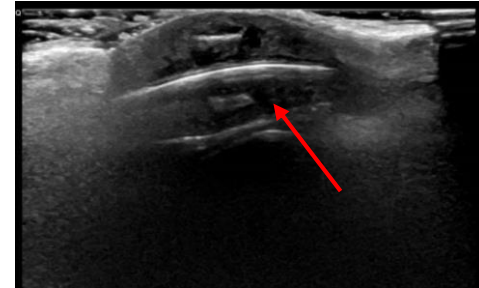


- Sedimento: **Huevos *Schistosoma haematobium*.**
- Tratamiento: Praziquantel.

♂ 3 años



- **Paraguay**
- Tumoración + Eritema + Prurito en cuero cabelludo
- **Sospecha por la familia.**
- Ecografía: Imagen larva.



- Extracción quirúrgica.
- Análisis microbiológico: ***Dermatobia hominis*.**



## CONCLUSIONES



Es importante conocer la patología importada y los posibles motivos de consulta derivada de ella, puesto que, el **enfoque diagnóstico y terapéutico en urgencias será diferente.**



Para una mejor asistencia:

- **Familia.**
- Protocolos de Atención al Niño Inmigrante **(PANI).**