

XXV REUNIÓN SEUP

PRIMERA
REUNIÓN
VIRTUAL

DONOSTIA - SAN SEBASTIÁN | 3 AL 6 DE MARZO DE 2021



Minimizar
mejorar
Avanzar



XXV REUNIÓN SEUP

DONOSTIA - SAN SEBASTIÁN | 3 AL 6 DE MARZO DE 2021

PRIMERA
REUNIÓN
VIRTUAL

Minimizar
mejorar
Avanzar

PRESENTACIÓN CORTA

Análisis de la eficacia de una reintervención en un hospital terciario para la homogenización del manejo del asma

A. Izquierdo Iribarren, A. Arrondo Esnaola, I. Olaciregui Echenique, C. Calvo Monge, R. García Uzquiano, J.A. Muñoz Bernal.
Urgencias de Pediatría. Servicio de Pediatría.

Hospital Universitario Donostia. San Sebastián. Guipúzcoa.

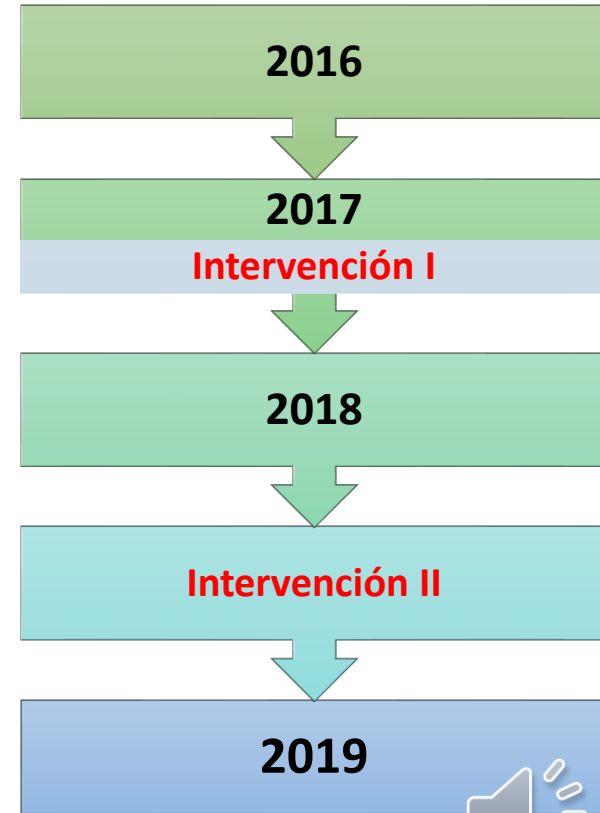


INTRODUCCIÓN Y OBJETIVOS

- ✓ 2017→ **intervención:** homogeneizar el manejo, insistiendo en la determinación de constantes, valoración de la gravedad y el empleo de tratamiento inhalado en crisis moderadas.
- ✓ Se constató empeoramiento en alguna de las variables estudiadas a los dos años de la intervención
- ✓ 2019→ **nueva intervención**

Objetivo:

- ✓ Analizar la eficacia de **una nueva intervención** donde se **enfatisa el empleo de terapia inhalada en crisis moderadas**



METODOLOGÍA

Estudio descriptivo,
retrospectivo

Revisión de historias
clínicas

Periodo: Octubre de
los años 2016, 2017,
2018 y 2019



Variables:
clínicas, terapéuticas

Criterios de inclusión: Pacientes <14
años atendidos en UP codificados
como asma, sibilancias y/o
broncoespasmo



METODOLOGÍA

Comparación de los resultados
del 2019 y 2018

Base de datos Excel
Programa estadístico
SPSS 25®






Estadístico Ji cuadrado
Test exacto de Fisher



RESULTADOS I

Octubre 2016, 2017, 2018 y 2019

N= 746

	2016	Intervención I	2017	2018	Intervención II	2019
	N= 180		N= 222	N= 216		N= 128
	75,6%		85,2%	81,9%		89,8%
	100%		99,1%	97,7%		96,9%
	91,7%		93,3%	91,2%		96,1%
 Moderadas	15,6%		63,9%	53%		77,8%



RESULTADOS II



PS

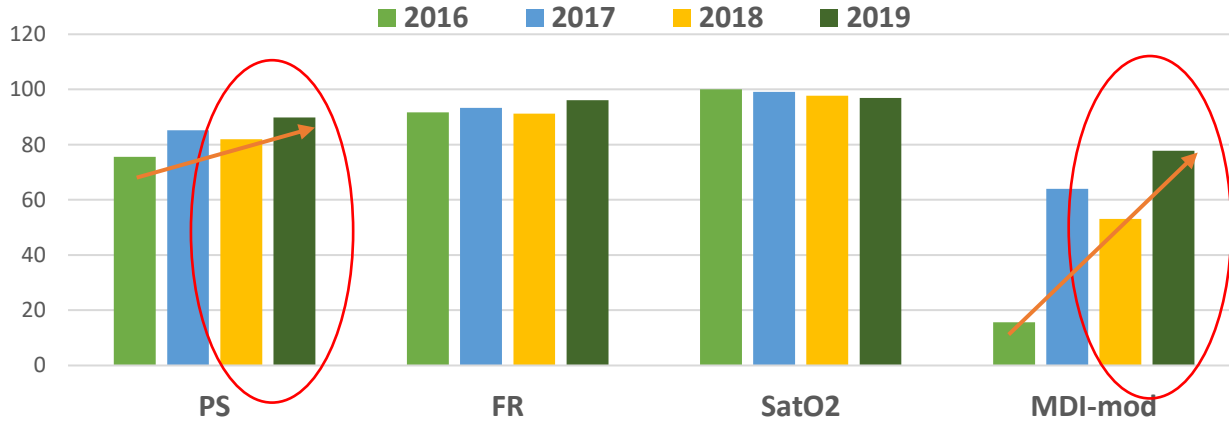


FR



Moderadas

	2018	Intervención II	2019	
	N= 216		N= 128	
PS	81,9%	↑	89,8%	p= 0,048
FR	97,7%		96,9%	NS
MDI-mod	53%	↑	77,8%	p= 0,0025



CONCLUSIONES

- ✓ La reintervención formativa ha resultado eficaz al año de impartirse en las variables:
 - **Porcentaje del empleo de terapia inhalada en crisis moderadas**
 - **Valoración de gravedad (PS)**
- ✓ El resto de las variables se han mantenido similares.
- ✓ Es necesario realizar intervenciones de forma frecuente para que la calidad asistencial no decrezca a largo de los años.

