

XXV REUNIÓN SEUP

PRIMERA
REUNIÓN
VIRTUAL

DONOSTIA - SAN SEBASTIÁN | 3 AL 6 DE MARZO DE 2021



Minimizar
mejorar
Avanzar

XXV REUNIÓN SEUP

PRIMERA
REUNIÓN
VIRTUAL

DONOSTIA - SAN SEBASTIÁN | 3 AL 6 DE MARZO DE 2021

Minimizar
mejorar
Avanzar

COMUNICACIÓN CORTA

Urgencias psicopatológicas, una patología emergente

Del Pino Hernández IL, Espinel Padrón Z, García Seco de Lucena PD, Jiménez Betancort JC, Ramos Rueda N,
Reyes Domínguez AI.

Complejo Hospitalario Universitario Insular Materno-Infantil. Las Palmas.

INTRODUCCIÓN Y OBJETIVOS

Los motivos de consulta psicopatológicas en los servicios de Urgencias Pediátricas son cada vez **más frecuentes y diversos**.

Se valoran desde debuts de patologías mentales graves, hasta cuadros clínicos banales.

Ello debe conllevar la formación de los profesionales, la adaptación de los servicios a las necesidades de estos pacientes, así como la coordinación entre los diferentes servicios implicados.

La consulta urgente supone la puerta de entrada a la atención psiquiátrica especializada.

Objetivos: Analizar los pacientes que consultaron por patología psicopatológica, para conocer nuestra realidad.



MÉTODOS



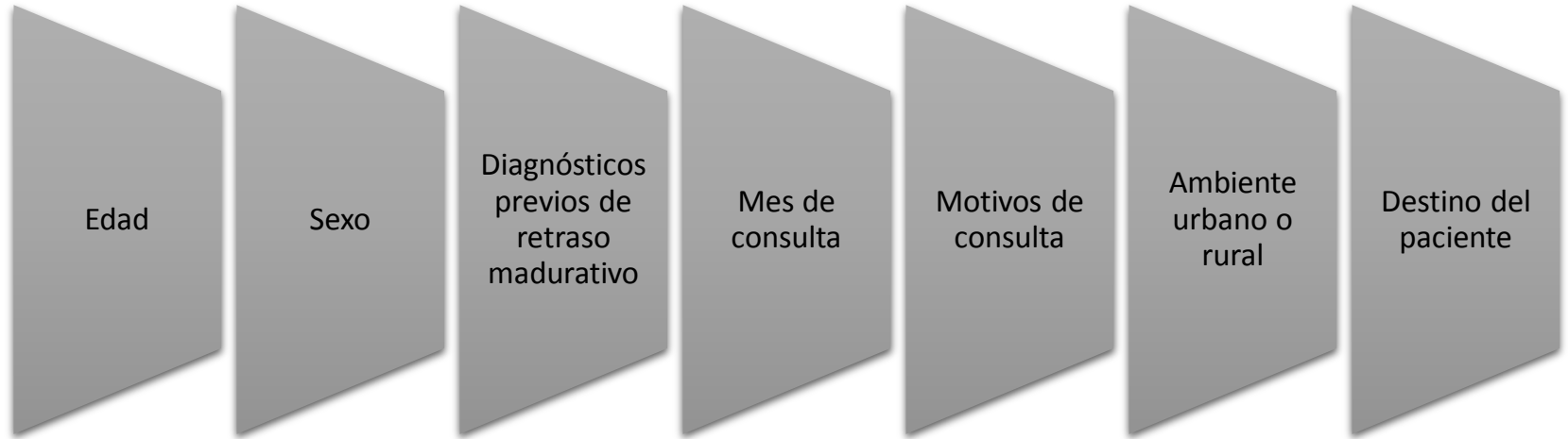
Estudio retrospectivo observacional unicéntrico.



Población de estudio: Pacientes menores de 14 años atendidos durante el periodo 2014-2019 en nuestro servicio de Urgencias Pediátricas, hospital de tercer nivel.

MÉTODOS

Se recogieron las siguientes variables:

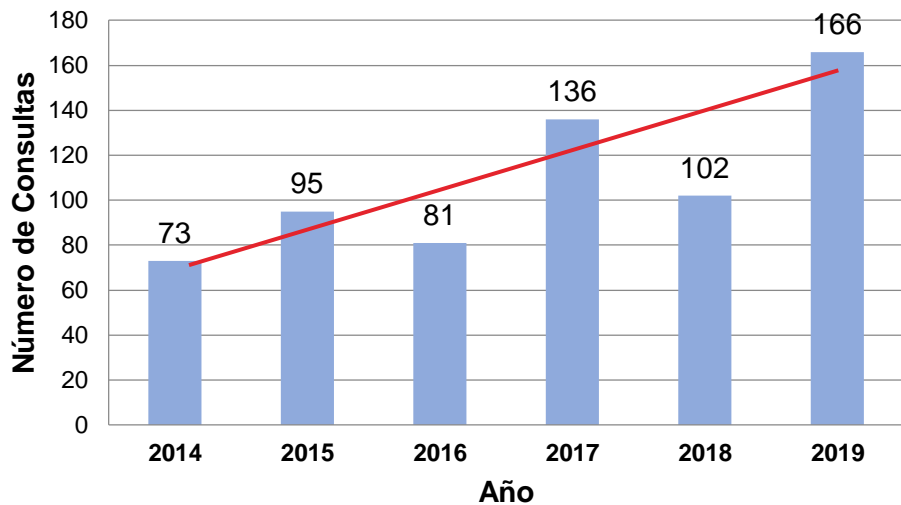


Se revisaron informes de alta y formularios de valoración.

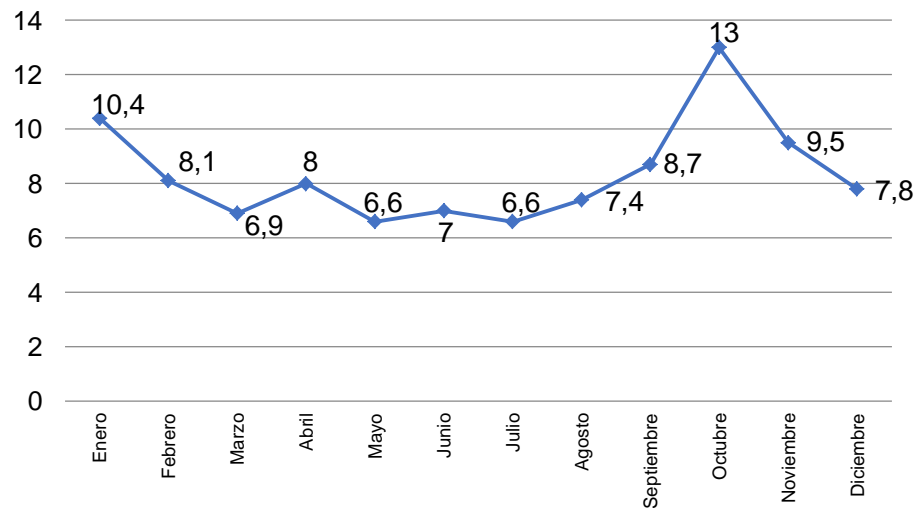
RESULTADOS

De un total de 272.166 urgencias atendidas, 653 pacientes acudieron por diferentes patologías psicopatológicas

Nº de consultas por año



% consultas



RESULTADOS

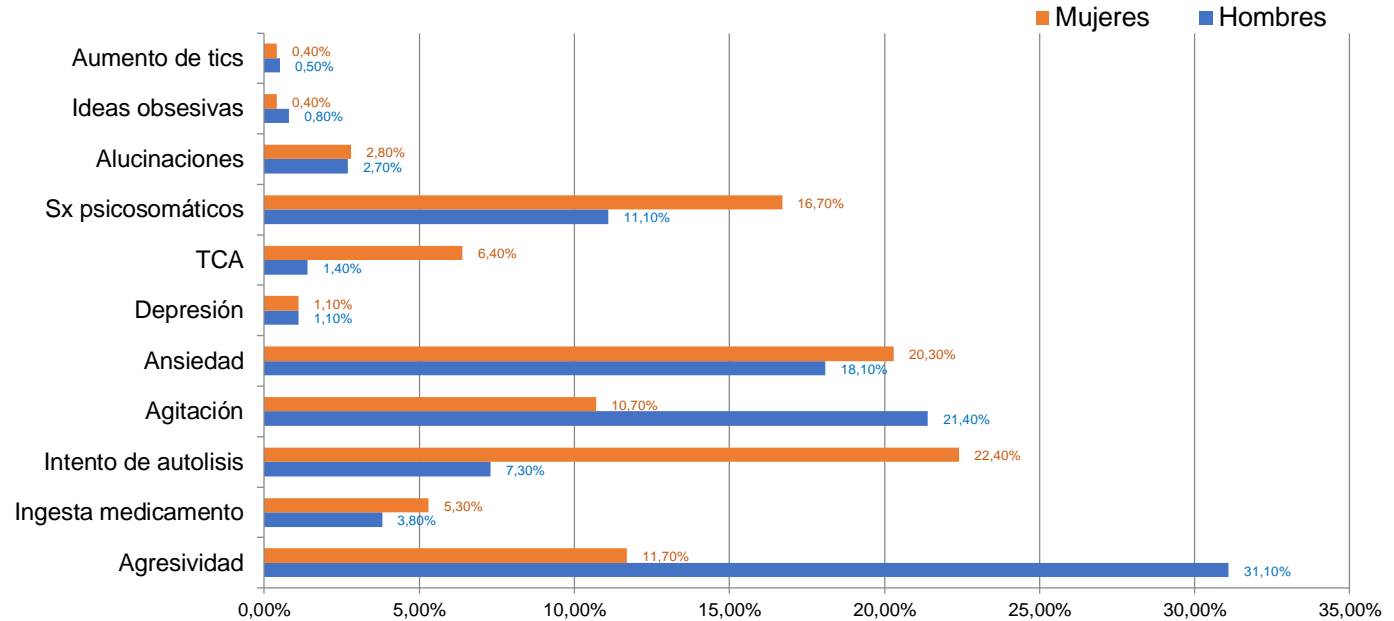
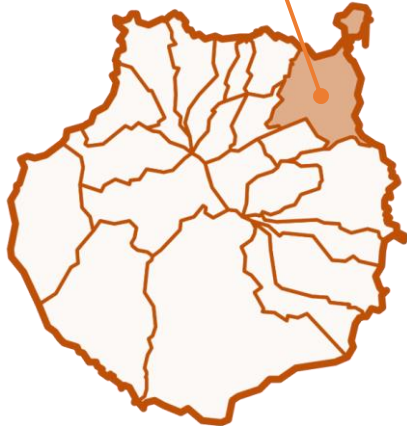
- Media de **edad** (años): $10,95 \pm 2,32$
- Varones **sexo** + frecuente $\rightarrow 56,84\%$
- Presentaban **retraso madurativo** 17,3%

Destino:

- 41,1% control por USM
- 18,8% ingreso

Motivo de consulta más frecuente: 1º agresividad.
2º ansiedad

Municipio predominante
Las Palmas $\rightarrow 39,72\%$



CONCLUSIONES

En el periodo 2014-2019:

- **Tendencia al alza** en el número de consulta por **motivos psicopatológicos**.
- Clara diferencia en los motivos de consulta al estratificar por sexos.
- Necesidad de formación de los profesionales, por el aumento de demanda.
- Necesidad de abordaje multidisciplinar de estos pacientes.

