

# XXV REUNIÓN SEUP

PRIMERA  
REUNIÓN  
VIRTUAL

DONOSTIA - SAN SEBASTIÁN | 3 AL 6 DE MARZO DE 2021



Minimizar  
mejorar  
**Avanzar**

# XXV REUNIÓN SEUP

PRIMERA  
REUNIÓN  
VIRTUAL

DONOSTIA - SAN SEBASTIÁN | 3 AL 6 DE MARZO DE 2021

Minimizar  
mejorar  
**Avanzar**

COMUNICACIÓN CORTA

## Características de los traslados realizados desde Atención Primaria a un Servicio de Urgencias Pediátricas

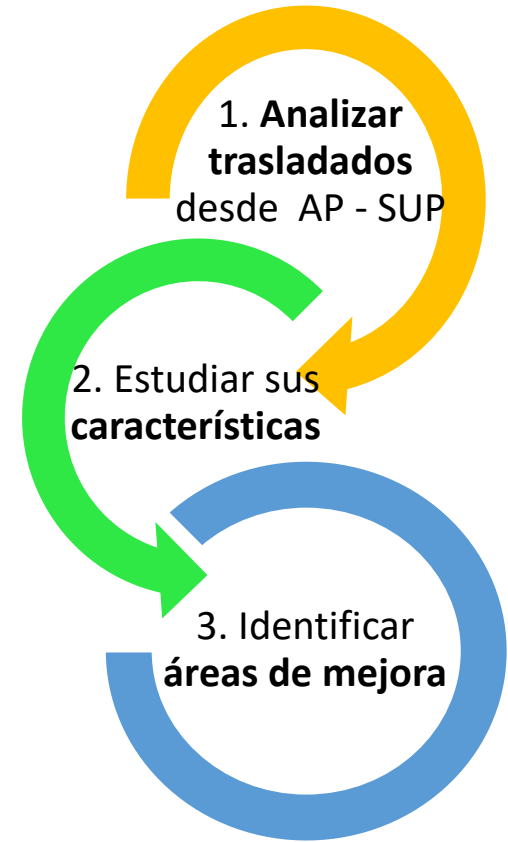
Cañada Ramírez M<sup>1</sup>, López Gutiérrez E<sup>1</sup>, Goñi Miranda L<sup>2</sup>, Revilla Uzkiza I<sup>2</sup>. <sup>1</sup>Hospital Universitario Cruces, Barakaldo. Bizkaia.

<sup>2</sup>Emergentziak Osakidetza.

# 1. Introducción y objetivos

## Objetivo:

Analizar las características de los pacientes < 14 años trasladados mediante diferentes recursos sanitarios desde Atención Primaria (AP) al Servicio de Urgencias Pediátrico (SUP) de un hospital terciario.



- **Estudio descriptivo retrospectivo.**
- **Datos:** traslados desde AP al SUP de un Hospital terciario.
  - Base de datos cedida por Servicio de Emergencias Médicas.
  - No incluye: traslados desde otros hospitales ni desde domicilios particulares.
- **Fecha:** septiembre 2018 a febrero 2019.
- **Muestra:** 162 pacientes, < 14 años.

### VARIABLES

- Sexo y edad
- Motivo de traslado
- Tipo de transporte
- Origen
- Distancia al hospital

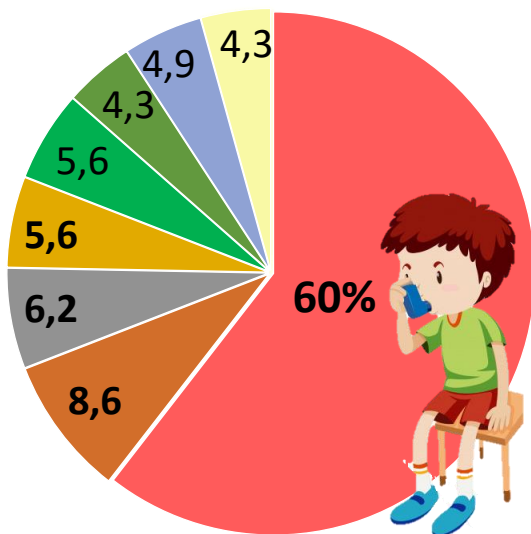
### 3. Resultados

**TRASLADOS:** 0,6% consultas (162/27883 episodios); **SEXO:** varones (56%); **MEDIANA:** 3 años.

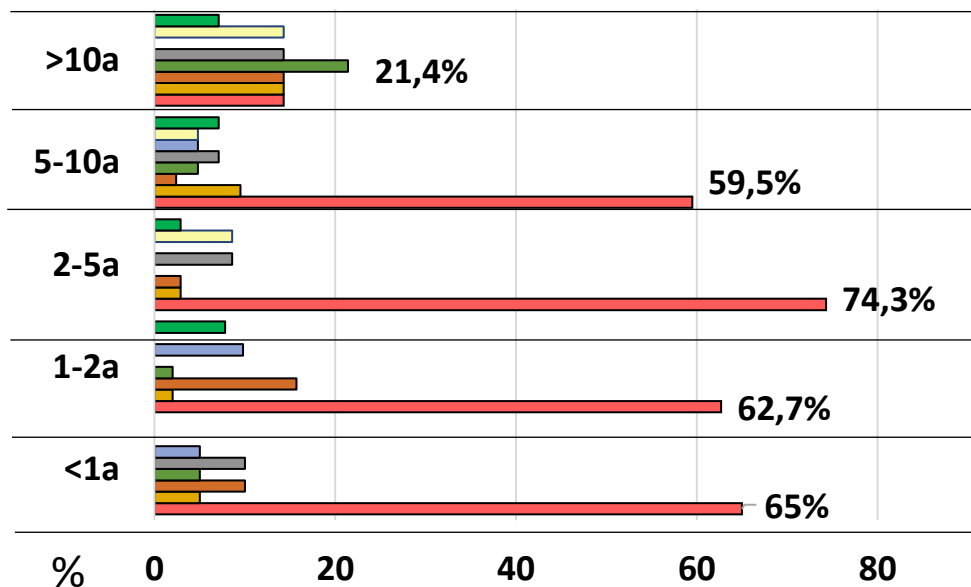
**EDAD TRASLADOS:** 1-2 años (31,5%)

- Respiratorio
- Traumas
- Cardiovasculares
- Anafilaxia
- Neurológico
- Digestivas
- Sd febril
- Otras

MOTIVO DERIVACIÓN

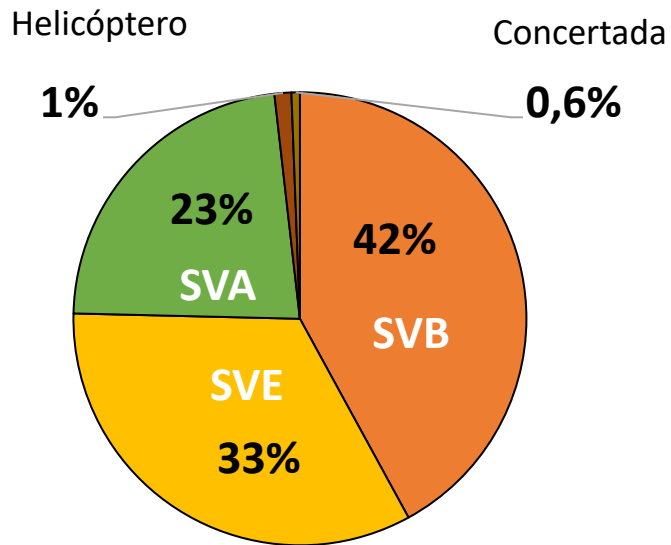


MOTIVO DERIVACIÓN POR EDAD



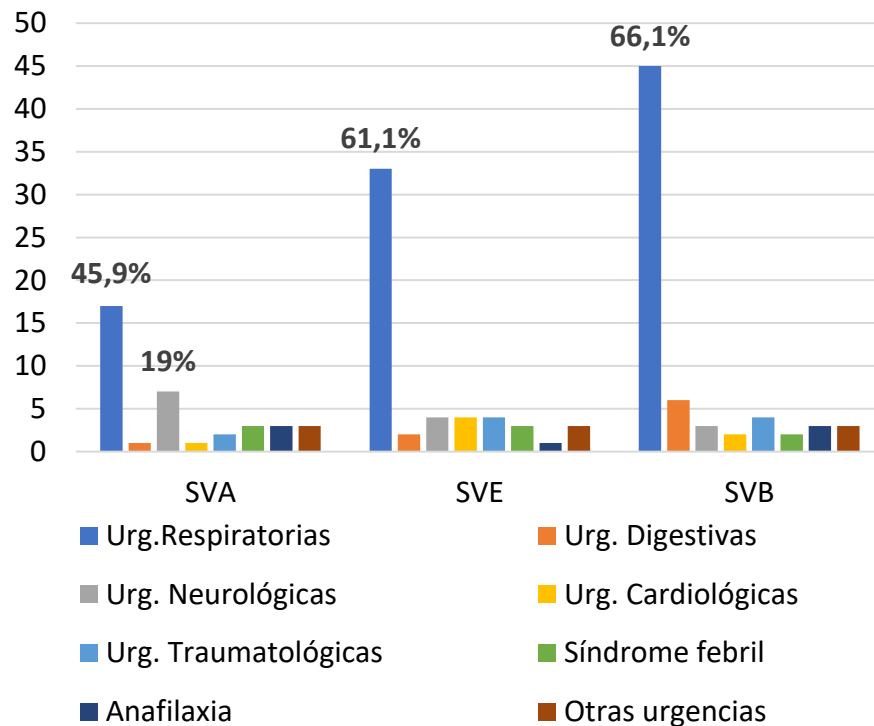
# 3. Resultados

## RECURSOS PARA TRASLADOS



**SVA:** soporte vital básico; **SVA:** soporte vital avanzado;  
**SVE:** soporte vital con enfermería

## MOTIVOS DE TRASLADO EN CADA TIPO DE TRANSPORTE



## 4. Conclusiones

- El motivo de **traslado más frecuente desde AP al SUP es por urgencias respiratorias.**
- El recurso de **transporte más utilizado es el SVB.**
- El traslado es **más frecuente en pacientes de 1 a 2 años.**
- Conocer la epidemiología de los traslados permite realizar mejoras y **adecuar los recursos sanitarios a sus particulares características.**