

XXV REUNIÓN SEUP

PRIMERA
REUNIÓN
VIRTUAL

DONOSTIA - SAN SEBASTIÁN | 3 AL 6 DE MARZO DE 2021



Minimizar
mejorar
Avanzar



XXV REUNIÓN SEUP

DONOSTIA - SAN SEBASTIÁN | 3 AL 6 DE MARZO DE 2021

PRIMERA
REUNIÓN
VIRTUAL

COMUNICACIÓN CORTA

Minimizar
mejorar
Avanzar

URGENCIAS DERMATOLÓGICAS EN UN SERVICIO DE URGENCIAS PEDIÁTRICO DE HOSPITAL TERCIARIO

Nofuentes Prieto, Laura¹; Garcias Ladaria, Juan Gabriel²; Martín Santiago, Ana²; Ferrés Serrat, Francesc¹

1. Servicio de Pediatría, Hospital Universitari Son Espases, Palma.

2. Servicio de Dermatología, Hospital Universitari Son Espases, Palma.



1. INTRODUCCIÓN Y OBJETIVOS

- Son frecuentes las consultas en Urgencias por lesiones dermatológicas
- **JUSTIFICACIÓN:**
 - Pocas referencias en la literatura en el ámbito de la PEDIATRÍA
 - Estudios RETROSPECTIVOS
 - Realizados por DERMATÓLOGOS
- **OBJETIVO PRINCIPAL:**
 - Determinar la proporción de urgencias dermatológicas con respecto al total de urgencias que acuden al servicio de urgencias pediátrico (SUP) de nuestro hospital y describir sus características
- **Objetivos secundarios:**
 - Diferenciar las consultas por época del año
 - Conocer la proporción de pacientes que precisan pruebas complementarias y derivación a consultas externas



2. MÉTODOS

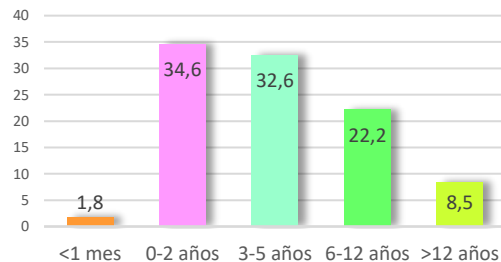
- **Estudio prospectivo descriptivo** que incluye pacientes menores de 15 años atendidos en Urgencias de pediatría del Hospital Universitari Son Espases por alteraciones en la piel o anejos
- Desde el 1 de julio al 31 de diciembre de 2019
- **Variables recogidas:**
 - Epidemiológicas: edad, sexo
 - Procedencia
 - Tiempo de evolución de la lesión
 - Pruebas complementarias realizadas
 - Diagnósticos
 - Interconsulta
 - Destino al alta
 - Reconsulta en Urgencias



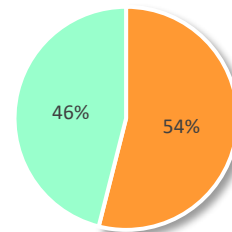
3.1. RESULTADOS

- n = 1.169 de 15.064 urgencias
- El **7,7%** del total de urgencias
- ♂ 46%, ♀ 54%
- 90% sin derivación
- 65% sin tratamiento previo

EDAD (%)

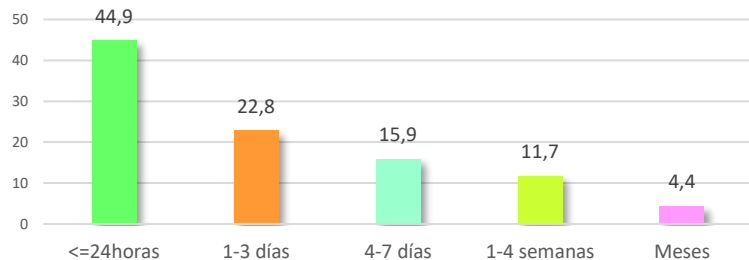


URGENCIAS DERMATOLÓGICAS POR ESTACIÓN/ TOTAL URGENCIAS POR ESTACIÓN (%)

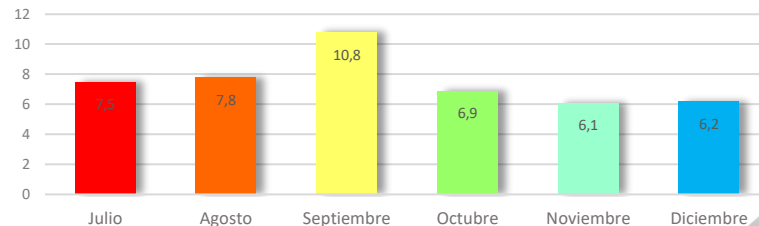


■ Verano ■ Invierno

TIEMPO DE EVOLUCIÓN (%)

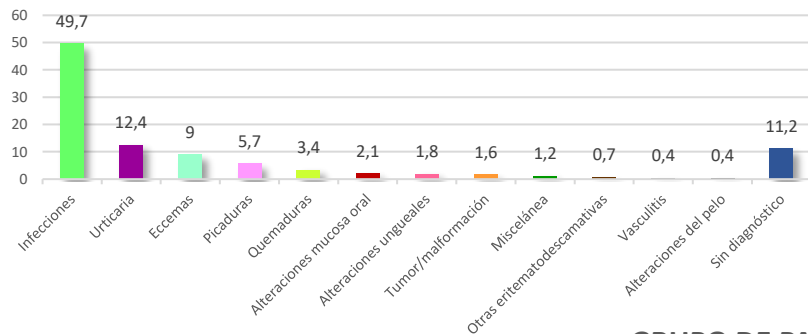


URGENCIAS DERMATOLÓGICAS/ TOTAL URGENCIAS (%)



3.2. RESULTADOS

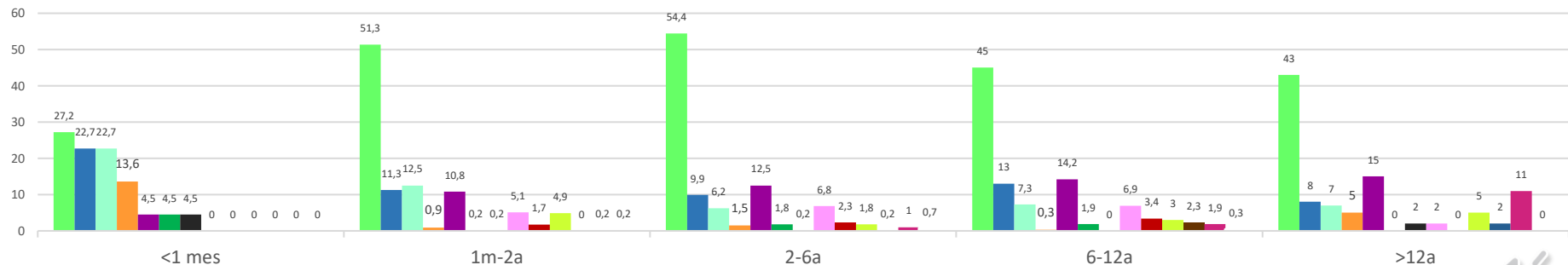
GRUPO DE PATOLOGÍA (%)



GRUPO DE PATOLOGÍA POR ESTACIÓN

Verano (n, %)		Invierno (n, %)	
Infecciones	320 (50,7%)	Infecciones	262 (48,6%)
Sin diagnóstico	78 (12,3%)	Urticaria	71 (13,7%)
Urticaria	74 (11,7%)	Eccema	56 (10,3%)
Eccema	50 (7,9%)	Sin diagnóstico	53 (9,8%)
Picaduras	46 (7,7%)	Picaduras	21 (3,9%)

GRUPO DE PATOLOGÍA POR EDAD (%)



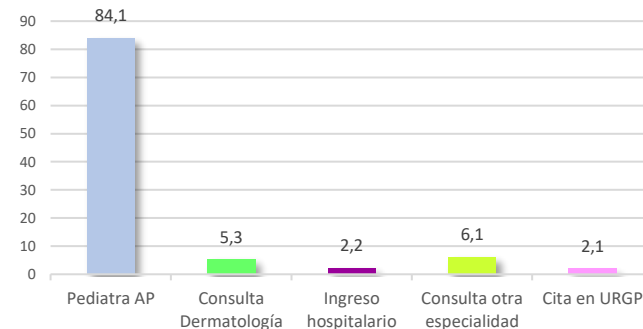
■ Infecciones ■ Sin diagnóstico ■ Eccemas ■ Tumor/malformación ■ Urticaria ■ Miscelánea ■ Alteraciones del pelo ■ Picaduras ■ Alteraciones mucosa oral ■ Quemaduras ■ Otras eritematodescamativas ■ Alteraciones ungueales ■ Vasculitis



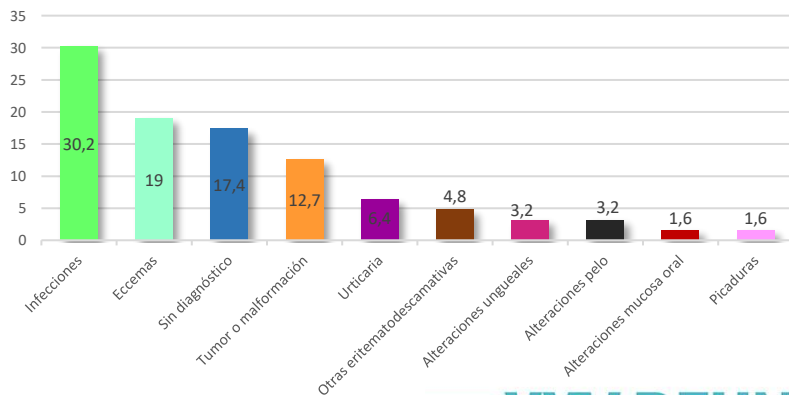
3.3. RESULTADOS

- Al 84,1% se da de alta con seguimiento por su pediatra de atención primaria
- El 9% **reconsulta en el SUP**, siendo los diagnósticos más frecuentes las infecciones (45,5%) y la urticaria (19,8%)
- El 5,4% se derivan a **Dermatología** y el 6,1% a otra especialidad
- El 2,2% **ingresan**, siendo la causa más frecuente las infecciones (65,4%) y de ellas las celulitis (n 7 - 27,3%)
- El 3,2% precisa alguna prueba complementaria

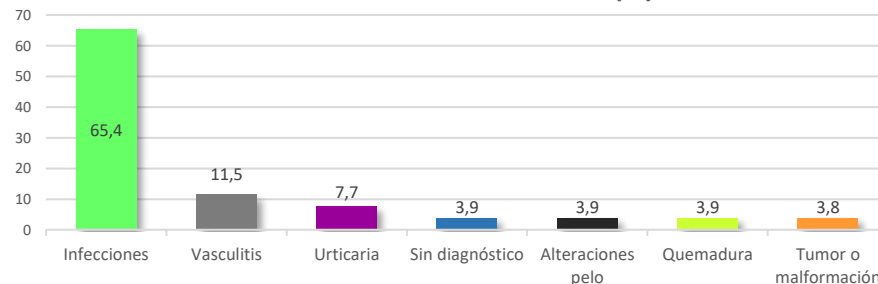
DESTINO AL ALTA (%)



PATOLOGÍAS DERIVADAS A CONSULTA DE DERMATOLOGÍA (%)



PATOLOGÍAS QUE INGRESAN (%)



4. COMENTARIOS Y CONCLUSIONES

- 1) Las infecciones fueron el motivo de consulta más frecuente en todas las épocas del año, en todos los grupos de edad y la principal causa de ingreso.
- 2) Generalmente se nos consulta con muy poco tiempo de evolución de los síntomas, un 44,9% menos de 24 horas, lo que dificulta el diagnóstico.
- 3) La mayoría de consultas se resuelven en Urgencias, derivándose a consultas externas un 11,5%, principalmente a Dermatología seguido de Cirugía pediátrica.
- 4) A destacar el elevado porcentaje (7,7%) de patología dermatológica como motivo de consulta en Urgencias, lo que hace imprescindible una buena formación en Dermatología pediátrica y aconsejable un plan de formación continuada.

