

XXV REUNIÓN SEUP

PRIMERA
REUNIÓN
VIRTUAL

DONOSTIA - SAN SEBASTIÁN | 3 AL 6 DE MARZO DE 2021



Minimizar
mejorar
Avanzar

XXV REUNIÓN SEUP

PRIMERA
REUNIÓN
VIRTUAL

DONOSTIA - SAN SEBASTIÁN | 3 AL 6 DE MARZO DE 2021

Minimizar
mejorar
Avanzar

COMUNICACIÓN CORTA

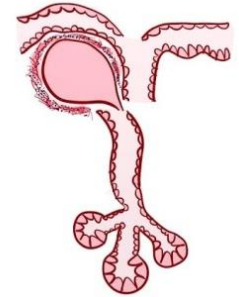
Patología frecuente que no nos llega

Espinel Padrón Z, Mangione Carderella L, Córdoba Oñate A, De La Rosa Sánchez D, Fernández Ureña S, Cervantes Chirino D.
Complejo Hospitalario Universitario Insular Materno Infantil de Canarias. Las Palmas.

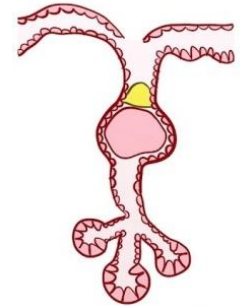
INTRODUCCIÓN Y OBJETIVOS

Lesión quística **benigna** por retención mucosa de glándulas salivales.

→ **MUCOCELE**



Quiste de
extravasación



Quiste de
retención

OBJETIVOS

- Analizar la frecuencia y valorar la actuación en nuestro medio

METODOLOGÍA



Estudio descriptivo retrospectivo unicéntrico



Población de estudio: Pacientes menores de 14 años diagnosticados de mucocele en el periodo 2017-2019 en nuestro servicio de Urgencias Pediátricas, hospital de tercer nivel.

METODOLOGÍA

Se revisaron formularios de valoración, notas clínicas, informes de alta e informes de ingreso.

Se recogieron las siguientes **variables**:

Edad

Sexo

Tamaño

Localización

Síntomas

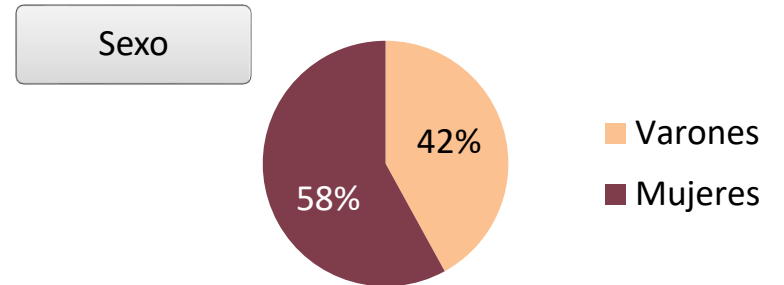
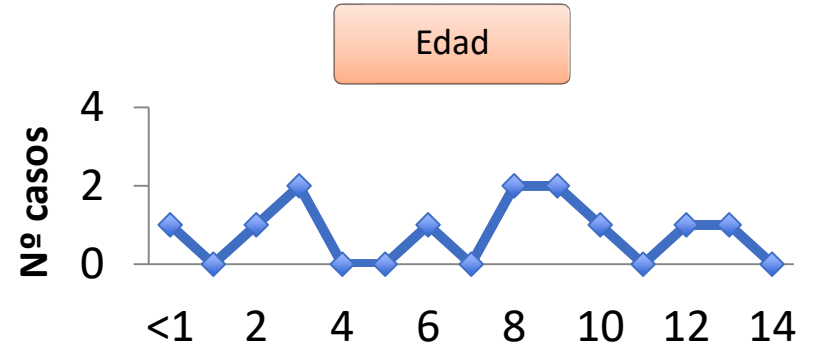
Interconsulta
a cirugía
pediátrica

RESULTADOS

135.360
URGENCIAS ATENDIDAS



12 CASOS (0.0088%)
MUCOCELE



RESULTADOS

Tamaño

- En >50% de los casos no apareció en la historia.

Localización

- Mayoritariamente **ránulas** (66.6%), seguido por labios y carrillo.

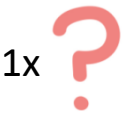
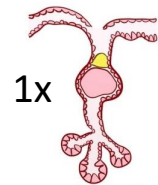
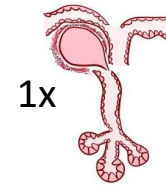
Síntomas

- Referían **dolor** en el 58.3%. Resto asintomáticos.

Interconsulta a cirugía pediátrica

- 5 casos fueron derivados, y solo 3 fueron intervenidos.

Patrón histológico de la muestra:



CONCLUSIONES

- ✓ Patología **banal** bien conocida y controlada en nuestra área de salud, siendo apenas derivada desde Atención Primaria
- ✓ A pesar de su definición como lesión **indolora**, >50% de los pacientes referían dolor (¿posible justificación para acudir de urgencia?)
- ✓ Predominancia de **ránulas** sobre mucocele labial en nuestro estudio.
- ✓ Debemos mejorar la realización de la historia clínica, dado el alto porcentaje de datos fundamentales que no se registraron.