

# XXV REUNIÓN SEUP

PRIMERA  
REUNIÓN  
VIRTUAL

DONOSTIA - SAN SEBASTIÁN | 3 AL 6 DE MARZO DE 2021



Minimizar  
mejorar  
**Avanzar**

# XXV REUNIÓN SEUP

PRIMERA  
REUNIÓN  
VIRTUAL

DONOSTIA - SAN SEBASTIÁN | 3 AL 6 DE MARZO DE 2021

Minimizar  
mejorar  
**Avanzar**

COMUNICACIÓN CORTA

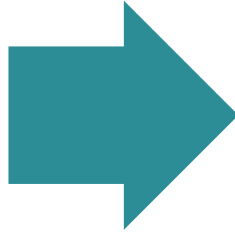
**Cuidados paliativos pediátricos: visión desde las  
Urgencias de pediatría**

Gómez Muñoz M, Lendínez Jurado A, Podadera Bravo G, Oliva Rodríguez-Pastor S, Calvo Cillán AI, Madrid Rodríguez A. *Hospital Materno Infantil Málaga.*

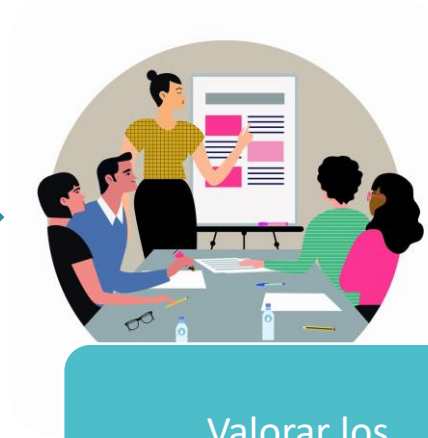
## INTRODUCCIÓN



Pacientes en Cuidados Paliativos tienen una necesidad especial de atención y cuidados



## OBJETIVO



Valorar los conocimientos y las necesidades formativas

# METODOLOGÍA

Encuesta realizada con Google Forms

Enviada a socios de SEUP

Se recibieron 68 respuestas a día 31/12/19

Análisis descriptivo de los datos con SPSS

# METODOLOGÍA

**Encuesta enviada a los socios de SEUP**

## Datos demográficos y laborales

Nombre del Hospital

Género

Edad

Experiencia profesional:

Hospital 1er/2º/3er nivel

Hospital público/privado

## Experiencia y formación en CPP

¿Qué entiendes por cuidados paliativos pediátricos?

¿Existe Unidad de Cuidados Paliativos Pediátricos o similar en tu hospital?

En caso de haberla, ¿crees que existe una adecuada comunicación con el servicio de Urgencias?

¿Qué entiendes por Adecuación del Esfuerzo Terapéutico (AET)?

**¿Has atendido a niños en los que se aplicara o hubiera debido aplicarse la AET?**

En caso de respuesta afirmativa, ¿qué dificultades has encontrado durante su atención?

En caso de la atención a pacientes con AET, ¿tienes acceso de forma directa a esta información?

¿Cómo accedes a esta información?

**¿Has atendido en un Servicio de Urgencias a algún niño que considerases que debiera ser atendido por un equipo de CPP y no lo estuviera siendo?**

¿Has derivado algún niño a un equipo de CPP desde el Servicio de Urgencias?

**¿Crees que estás preparado para afrontar y ayudar a pacientes que en Urgencias subsidiarios de CPP?**

**¿Dispones de formación específica en manejo de sedación paliativa al final de vida?**

**¿Dispones de formación específica en manejo de ventilación domiciliaria?**

**¿Dispones de formación específica en manejo de traqueostomías?**

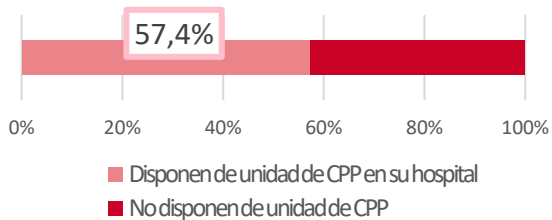
¿Dónde crees que deberían morir los niños?

¿Qué dificultades has encontrado para atender a niños que se encuentran en situación de CP?

# RESULTADOS

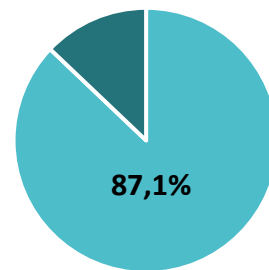
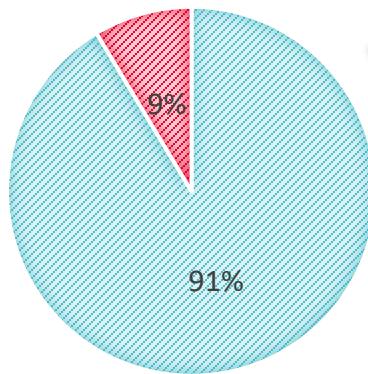
- 639 encuestas → 68 respuestas (10,6%)

3/4 mujeres  
50% 30-45 años  
Hospital público



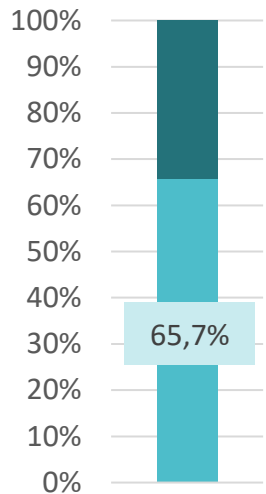
La mitad tenían acceso a la información relativa a la AET, la mayoría a través de la historia clínica digital

- Ha atendido a pacientes en los que se aplique la AET
- No ha atendido a pacientes en los que se aplique la AET

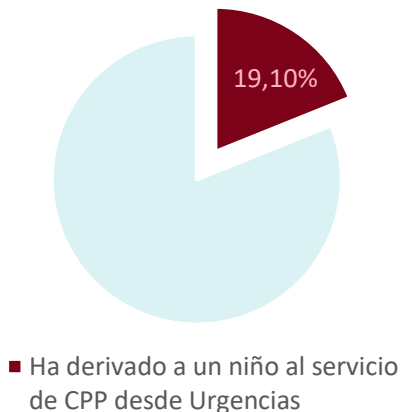


- Ha tenido alguna dificultad para atenderlos
  - 66.1% no se recogía de forma clara en la historia clínica en qué consistía la AET
  - 35.5% no se sentía cómodo con la AET o tenía dudas sobre la misma
  - 22.6% eran los padres los que no se sentían cómodos con la AET

# RESULTADOS

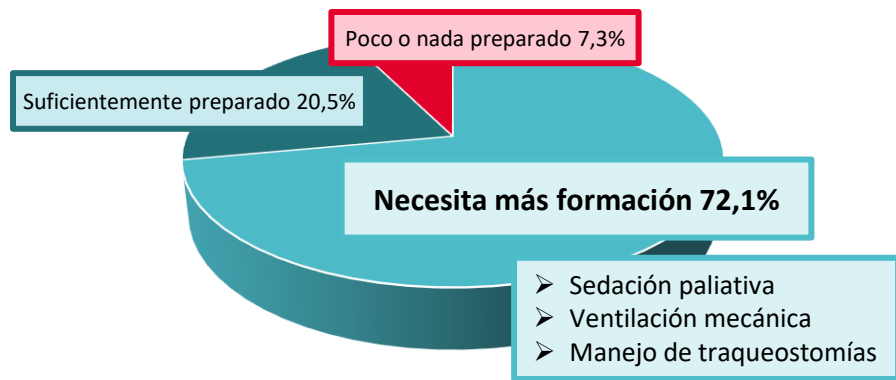


■ Ha atendido a un niño en Urgencias que debería estar en seguimiento por CPP



■ Ha derivado a un niño al servicio de CPP desde Urgencias

*¿Crees que estás preparado para afrontar y ayudar a pacientes que atiendes en el área de Urgencias subsidiarios de CPP?*



- ❖ Los niños deben fallecer en sus casas 37,3%
- ❖ Depende de la situación 62,7%


# CONCLUSIONES



Asistencia frecuente en Urgencias de pacientes en situación de CPP



Formación insuficiente del personal que los atiende



Promover creación de unidades de CPP en los hospitales y la capacitación del personal de los servicios de Urgencias