

XXV REUNIÓN SEUP

PRIMERA
REUNIÓN
VIRTUAL

DONOSTIA - SAN SEBASTIÁN | 3 AL 6 DE MARZO DE 2021



Minimizar
mejorar
Avanzar

XXV REUNIÓN SEUP

PRIMERA
REUNIÓN
VIRTUAL

DONOSTIA - SAN SEBASTIÁN | 3 AL 6 DE MARZO DE 2021

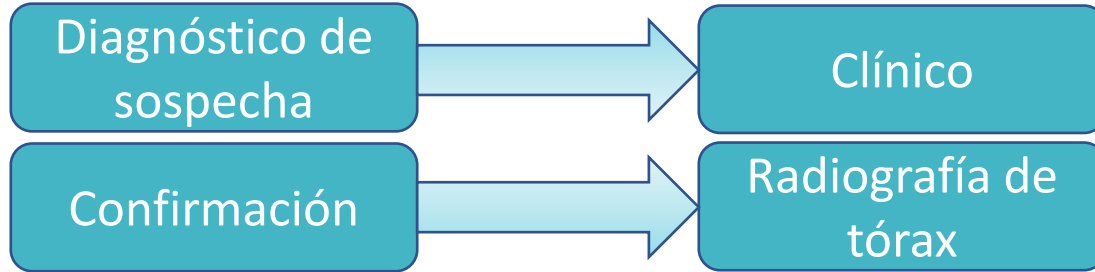
Minimizar
mejorar
Avanzar

COMUNICACIÓN CORTA

Sospecha de neumonía: ¿Cuándo pedimos radiografía?

Santiago Cortés R, Ferrer Aliaga N, Romagosa Sánchez-Monge I, Escribano Sanz P, Hernández Tejedor C, Ruiz de la Cuesta Martín C.
Hospital Universitario Miguel Servet. Zaragoza.

Introducción



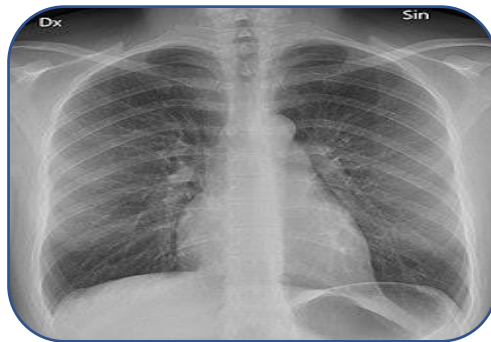
Objetivos

- 1 Qué signos o síntomas se valoran en nuestro servicio a la hora de solicitar una radiografía de tórax
- 2 Comprobar si alguno se asocia con el diagnóstico de neumonía

Métodos



Estudio transversal



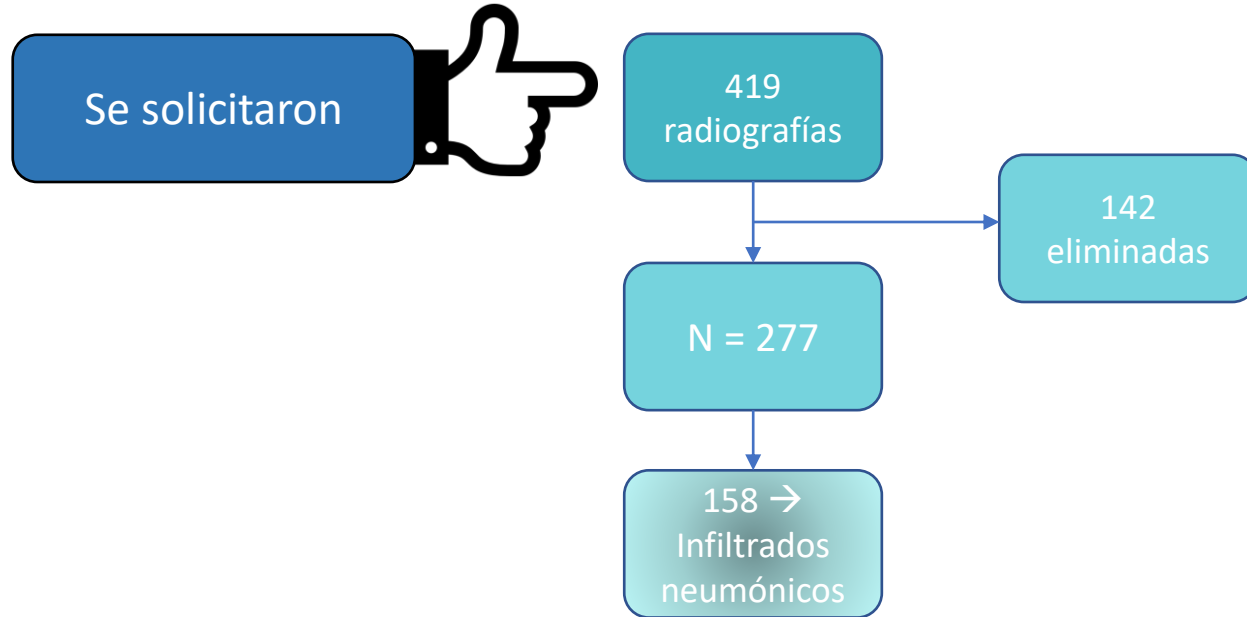
Revisión de informes
con solicitud de RX
tórax

DICIEMBRE 2018						
Domingo	Lunes	Martes	Miércoles	Jueves	Viernes	Sábado
						1
2	3	4	5	6	7	8
9	10	11	12	13	14	15
16	17	18	19	20	21	22
23	24	25	26	27	28	29
30	31					

Calendarioenblanco.com

Diciembre de 2018

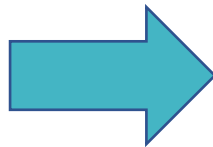
Métodos



Resultados

	Criterio para solicitud de radiografía	Nivel de significación (p)
1	Fiebre elevada (>39°C)	p = 0,65
2	Hallazgos en la exploración	p <0,001
3	Fiebre prolongada (≥ 72 h)	p 0,124
4	Dolor torácico	p 0,314

Resultados



10%

Parámetros	Nivel de significación (p)
Leucocitosis >20000	p = 0,194
Neutrofilia >10000	p = 0,496
PCR >8 mg/dL	p = 0,361
PCT > 0,9 ng/mL	p = 0,314

Conclusiones

- ✓ La **fiebre elevada** es el principal motivo de **solicitud** de radiografía de tórax
- ✓ Únicamente la **exploración física** se ha asociado significativamente con **neumonía**