

LA IMPORTANCIA DE LA ECOGRAFÍA CLÍNICA COMO ELEMENTO DIAGNÓSTICO EN EL SERVICIO DE URGENCIAS PEDIÁTRICAS, a propósito de un caso.

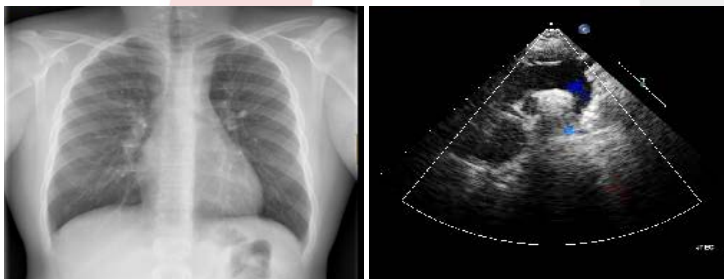
María Ilincheta Andueza; Marta Bespín Gracia; María Acebrón Arizcun; Jorge Abarzuza Armendáriz; Josune Alegría Echauri; Fidel Gallinas Victoriano
Servicio de Pediatría; Complejo Hospitalario de Navarra

INTRODUCCIÓN

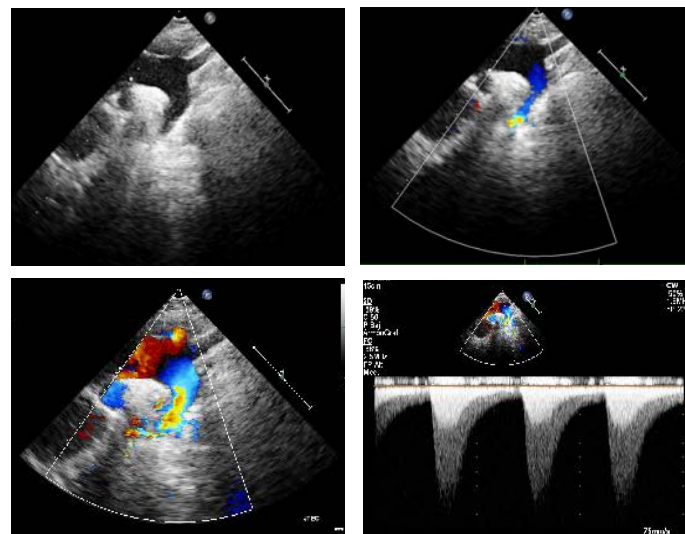
La coartación de aorta supone el 5% de las cardiopatías congénitas. Puede "debutar" tanto en periodo neonatal como en niños y adolescentes asintomáticos.

CASO CLÍNICO

Chico de 13 años que acude al SUP por dificultad respiratoria tras jugar un partido de fútbol.
EF: TEP estable. PA 146/87 mmHg; FC 140 lpm.
AC: soplo sistólico (II/VI) en foco mitral y tricuspídeo.



En consulta de
CARDIOLOGÍA
PEDIÁTRICA ...



Tras el diagnóstico de coartación de aorta, se deriva a centro de referencia (HU Cruces)

ECG: no crecimiento de cavidades ni otras alteraciones.
Gradiente de PA: ESI: 157/107 mmHg; ESD: 131/91 mmHg; EID: 81/55 mmHg.

CONCLUSIONES

La utilización de la ecografía clínica en los servicios de urgencias pediátricas adquiere cada vez más importancia, dadas las implicaciones diagnósticas, terapéuticas y pronósticas derivadas de sus hallazgos.