

# MORDEDURAS DE PERRO en pacientes pediátricos

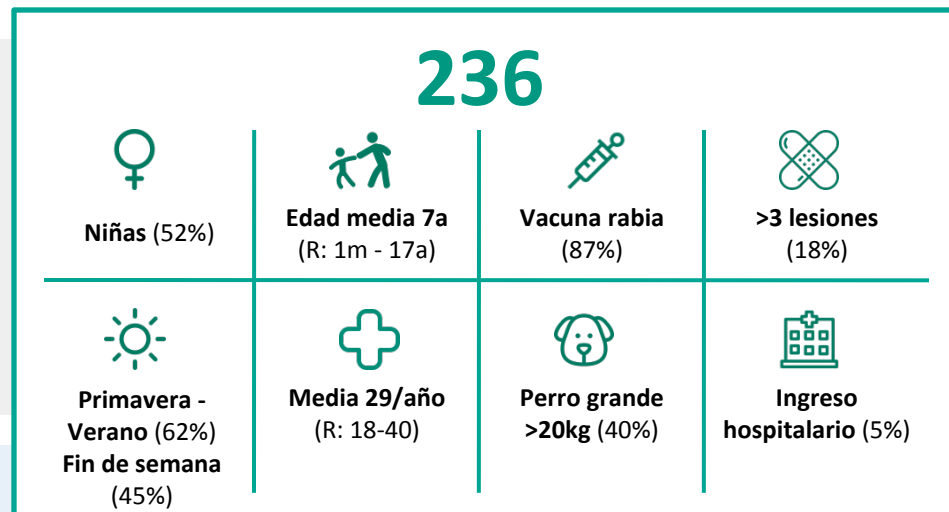
C. Comalrena de Sobregrau, N. Cahís Vela, M. Tugues Alzina, B. León Carrillo, T. Muñoz Marruecos, Y. Díaz Manzanilla.  
Servicio de Pediatría. Hospital Universitari Parc Taulí (Sabadell).

## INTRODUCCIÓN

- Las mordeduras de perro son una de las principales causas de morbimortalidad e incapacidad en Pediatría.
- Objetivo:** Describir características epidemiológicas y clínicas así como identificar patrones de riesgo.

## METODOLOGÍA

- Revisión historias clínicas pacientes <18 años atendidos por mordedura de perro durante un período de 8 años (2011-18).



## RESULTADO

S

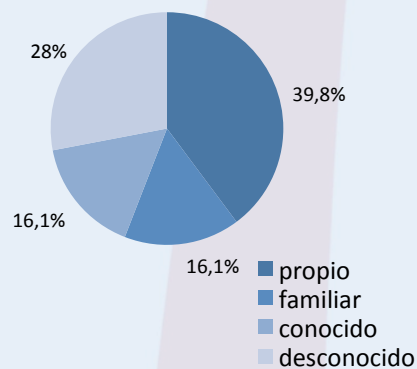


Gráfico 1. Propiedad perro

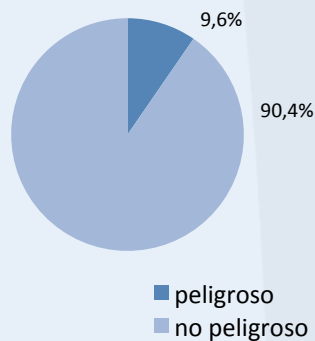


Gráfico 2. Raza perro

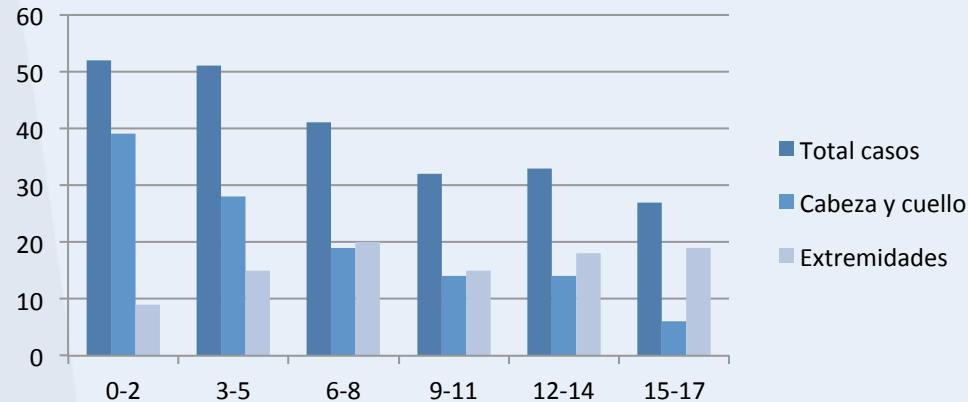


Gráfico 3. Edad y localización de las lesiones

## CONCLUSIONES

- La alta incidencia de mordeduras de perro en pacientes pediátricos así como las secuelas que estas generan hace necesario adoptar medidas preventivas, especialmente en los pacientes de menor edad.
- La mayoría de accidentes son producidos por **perros conocidos** y de **raza no peligrosa**.