

# HIDROCEFALIA EXTERNA BENIGNA DEL LACTANTE

**Autores:** I Del Pino Hernández, R. Del Pino Castellano, D. De La Rosa Sánchez, L. Mangione Cardarella, S. Pavlovic Nestic, A Reyes Domínguez

Servicio de Urgencias Pediátricas. Complejo Hospitalario Universitario Insular – Materno Infantil de Canarias.

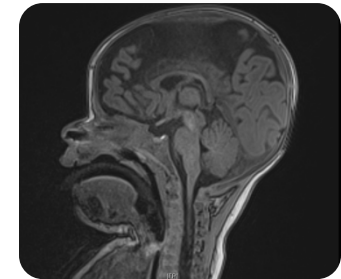
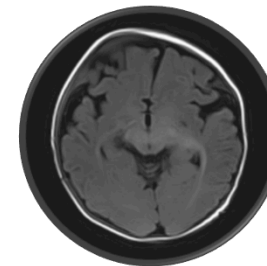
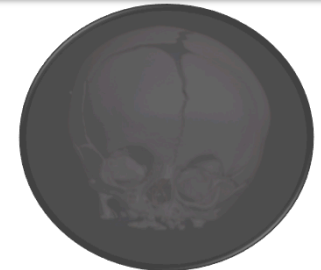
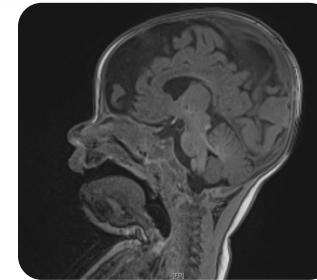
## Introducción

El término hidrocefalia externa benigna del lactante se usa para designar un cuadro clínico que afecta a lactantes en los que se observa un crecimiento excesivamente rápido del perímetro craneal (sobre todo de la circunferencia occipito-frontal). Su etiología es incierta y en las pruebas de imagen como la tomografía axial computarizada (TAC) y resonancia magnética (RM) se aprecia un espacio subaracnoideo agrandado ocasionalmente asociado a un ligero aumento del tamaño ventricular.

## Caso Clínico

Lactante varón de 2 meses que es derivado por su pediatra por **asimetría craneofacial** en la apertura ocular detectada desde el nacimiento, ptosis palpebral del ojo derecho que coincide con protrusión frontal y lateralización cervical izquierda. Había presentado un **aumento del perímetro craneal** desde p50 al nacimiento a p90 en la actualidad. Se realizó:

- **TAC craneal** con contraste donde se objetiva un sistema ventricular normal y una fusión de la sutura coronal izquierda en relación con **craneosinostosis**.
- **RM** donde se visualizó **plagiocefalia anterior izquierda** con deformidad de la órbita y **aumento de líquido en el espacio subaracnoideo** e interhemisférico con contenido de señal líquido similar al LCR en relación con hidrocefalia externa benigna.



## Conclusiones

- Ante un niño con un aumento del perímetro craneal y datos de asimetría facial es necesario realizar pruebas de imagen.
- El tratamiento suele ser conservador ya que la evolución en la mayoría de los casos suele ser a la resolución espontánea.
- Es conveniente el seguimiento posterior de estos niños, ya que, aunque suelen tener un desarrollo psicomotor normal, se han descrito enlentecimientos del neurodesarrollo que suelen ser transitorios.