

ENCEFALOMIELITIS AGUDA DISEMINADA: NUNCA OLVIDAR COMO DIAGNÓSTICO DIFERENCIAL INICIAL

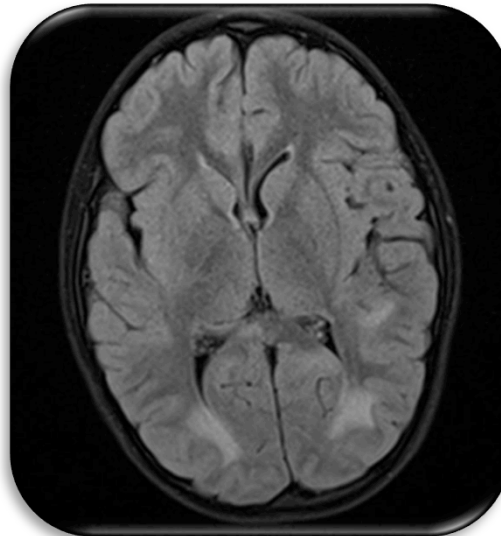
Gaona Cabello L; Del Campo Muñoz T; Vidaurreta del Castillo E; Cubero Sanchez M; Castañeda Mendieta JA.

INTRODUCCIÓN

- Es una enfermedad pediátrica infrecuente de etiología autoinmune, que se presenta con síntomas neurológicos multifocales y encefalopatía con afectación cortical.
- La edad de mayor incidencia son los 5-6 años. La incidencia anual en menores de 14 años se estimó en 0,64/100.000.
- El tratamiento de elección es metilprednisolona iv durante 3 a 5 días, describiéndose una recuperación completa entre el 50-80% de los pacientes.

Niño de 7 años que presenta un cuadro de dos días de evolución **con dolor y rigidez lumbar y cervical** que **impide la correcta deambulación** y le despierta por la noche junto con fiebre de 38,5°C. Antecedente de gastroenteritis la semana anterior.

- Exploración: Romberg positivo, marcha atáxica y signos meníngeos positivos.
- Análítica sanguínea: leucocitosis, PCR 5mg/L
- Punción lumbar: Leucocitos 120, PMN 29%, mononucleares 71%, glucosa 65mg/dL, proteínas 57mg/dL.
- EEG sin alteraciones.



- La primera sospecha diagnóstica fue meningitis viral. Posteriormente debido al empeoramiento clínico se solicitó **RMN cerebral y espinal** con afectación de sustancia blanca a nivel encefálico y medular sugerentes de **EMAD**.

- Se inició tratamiento con corticoides presentando buena evolución y remisión de la sintomatología.

CONCLUSIONES

- La EMAD es una entidad infradiagnosticada que hay que tener en cuenta en la **aproximación diagnóstica diferencial inicial** ante un cuadro de fiebre, dolor y dificultad para la deambulación con rigidez de columna.
- Descartada la etiología infecciosa, es primordial definir los criterios clínicos y paraclínicos que apoyen el diagnóstico de EMAD, diferenciándola de la EM y otras enfermedades desmielinizantes.
- **El tratamiento precoz y las medidas de apoyo en el servicio de urgencias aumenta la probabilidad de recuperación del niño.**

