



XXIV REUNIÓN
SOCIEDAD ESPAÑOLA DE
URGENCIAS DE PEDIATRÍA
9 AL 11 DE MAYO DE 2019

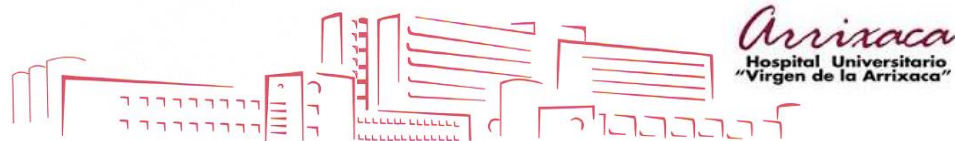


SEUP
SOCIEDAD ESPAÑOLA DE
URGENCIAS DE PEDIATRÍA

EL SERVICIO DE URGENCIAS PEDIÁTRICAS DE UN HOSPITAL DE TERCER NIVEL COMO RECEPTOR Y EMISOR DE PACIENTES. ENFOQUE EN LOS SERVICIOS DE URGENCIAS DE ATENCIÓN PRIMARIA.

Díaz Córcoles R, Cazaña Coy FJ, Algar Fernández LM, Moralo García S, Rodríguez García J, Martínez Álvarez AM.

URGENCIAS PEDIÁTRICAS. HOSPITAL CLÍNICO UNIVERSITARIO VIRGEN DE LA ARRIXACA (MURCIA).



Arrixaca
Hospital Universitario
"Virgen de la Arrixaca"

INTRODUCCIÓN



INTRODUCCIÓN

Derivaciones a SUH

- Consumo de recursos
- Sobrecarga
- Disminución eficiencia del sistema sanitario

Objetivos:

- Analizar derivaciones de SUAP a SUH.
- Adecuación del volante de derivación.
- Detectar derivaciones inadecuadas.

METODOLOGÍA

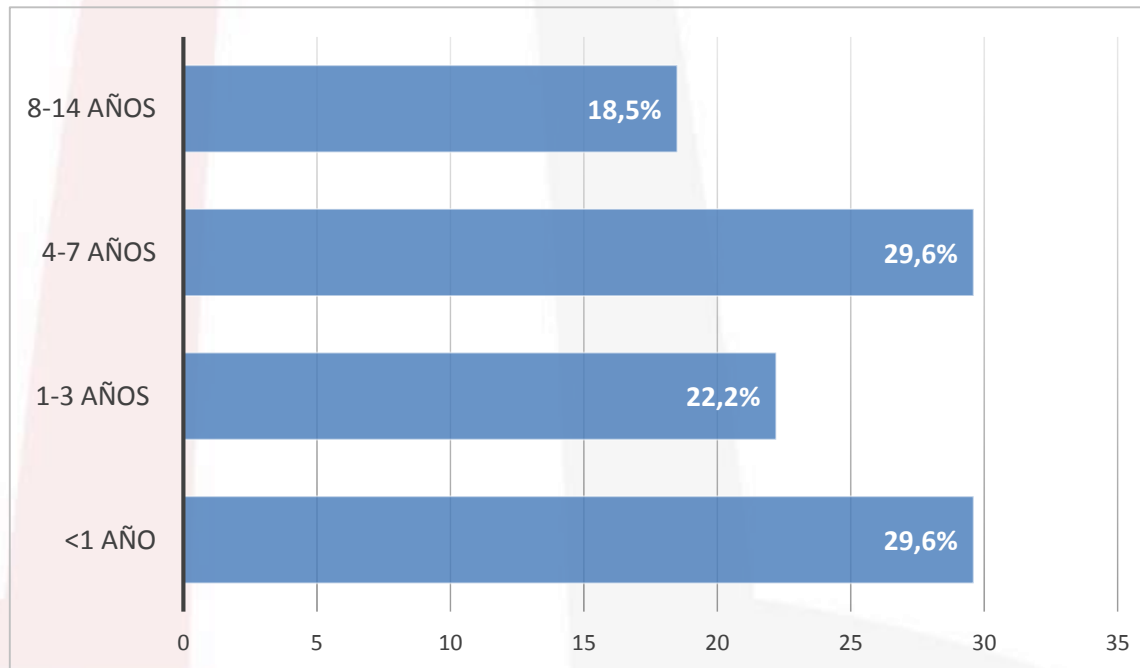
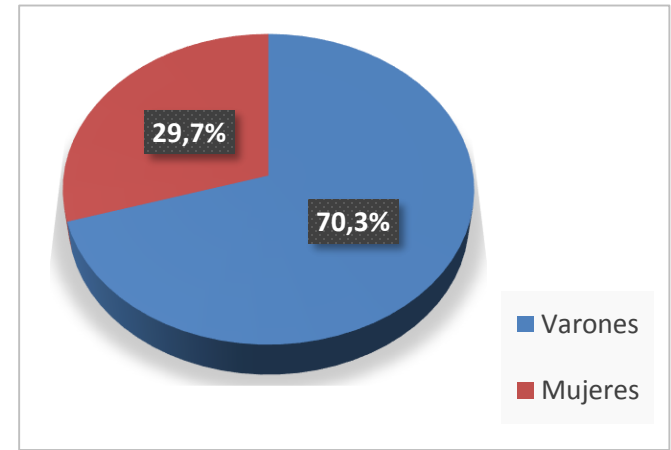
- Estudio piloto descriptivo, retrospectivo
 - Pacientes 0-14 años
 - Remitidos desde SUAP y atendidos en el SUH
 - Tercera semana de diciembre de 2018
- Análisis de volantes de derivación y actuación en urgencias.
- Adecuación de la derivación:

“Appropriateness
Evaluation
Protocol”.

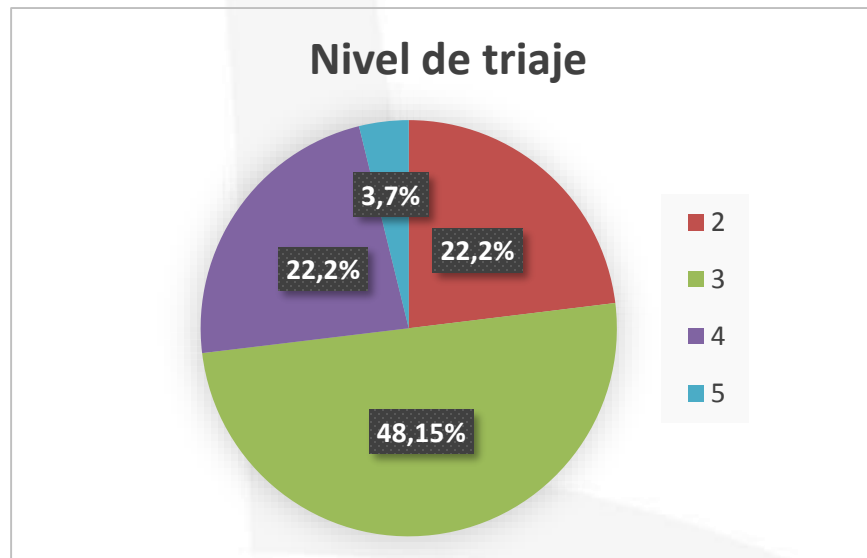
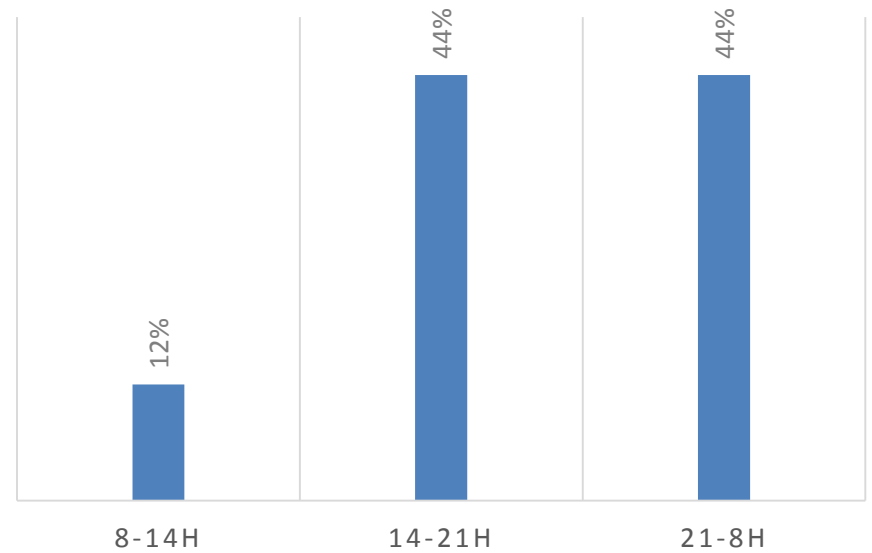
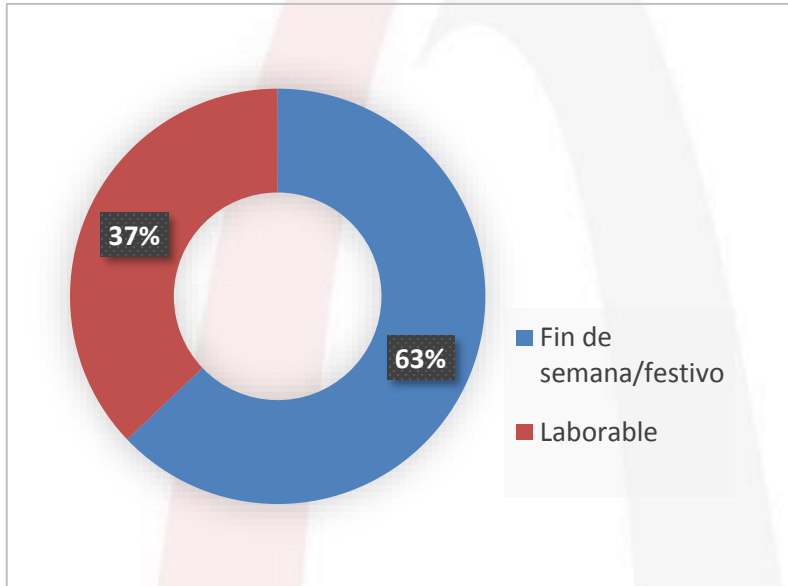
- Ingreso u observación >12h.
- Valoración por especialista.
- Tratamiento o PC no disponibles en AP.

RESULTADOS

- Remitidos 27 pacientes



RESULTADOS





RESULTADOS

- Sólo 1 volante diferente del documento oficial
 - 59,2% correctamente cumplimentados

Criterios de adecuación	%
Ingresos	14,8
Observación >12h	0
Tratamiento no disponible en SUAP	33
Pruebas no disponibles en SUAP	48
Atención especializada	18,5

- Derivaciones adecuadas 59%

CONCLUSIONES

-  porcentaje de derivaciones inadecuadas y de volantes de derivación incompletos.
- Casi 50% exámenes complementarios no disponibles en SUAP  recursos limitados
- Un pequeño porcentaje precisó tratamiento, ingreso o derivación.

CONCLUSIONES

Propuestas:

- Ampliación del tiempo de estudio.
- Comunicación de los resultados a las Gerencias responsables.

CONCLUSIONES

Mejoras:

- Información al personal de SUAP:
 - Protocolos de derivación basados en los recursos disponibles.
 - Información fundamental que debe contener el volante de derivación.
 - Charlas formativas sobre el manejo de la patología urgente prevalente.

BIBLIOGRAFÍA

1. Mollar JB, Vara M, Meneu R, Roselló M, Ripoll P. Derivaciones desde Atención Primaria a las urgencias hospitalarias en el departamento 7 de Valencia. *Revista de Medicina de Familia y Atención Primaria*. Septiembre 2010; 14 (3): 1-6.
2. Bouzas Senande E, López Olmeda C, Cerrada Cerrada E, Olalla Linares J, Menéndez JL. Adecuación de las derivaciones desde atención primaria al servicio de urgencias hospitalario en el Área 9 de Madrid. *Emergencias 2005*; 17:215-219.
3. Pérez Martín A, López Lanza JR, Dierssen Sotos T, Villa Puente M, Raba Oruña S, del Río Madrazo JA. Análisis de las derivaciones hospitalarias desde un servicio de urgencias de Atención Primaria durante un año. *Semergen 2007*; 33(7): 341-348.



¡muchas gracias!