

ANÁLISIS DE LAS NOTIFICACIONES DE MALTRATO INFANTIL EN EL SERVICIO DE URGENCIAS.

Hospital Materno Infantil Virgen de las Nieves, Granada

Manuel Caro Juárez MIR 1 Pediatría

Félix Sánchez Bernaldo MIR 1 Pediatría

Laura Trujillo Caballero FEA Pediatría

Rosa María García Méndez Trabajadora Social

INTRODUCCIÓN

Según en la OMS, “el Maltrato Infantil se define como los abusos y la desatención de que son objeto los menores de 18 años, e incluye todos los tipos de maltrato [...] que causen o puedan causar un daño a la salud, desarrollo o dignidad del niño, o poner en peligro su supervivencia, en el contexto de una relación de responsabilidad, confianza o poder”.



INTRODUCCIÓN

¡¡¡RETO EN URGENCIAS!!!



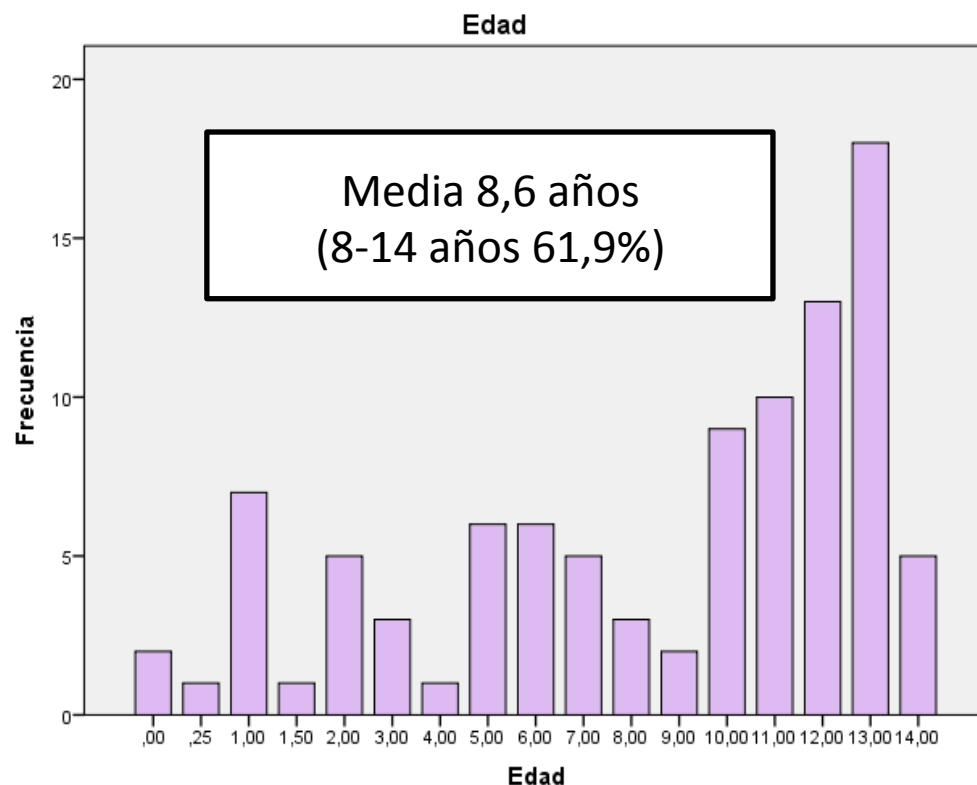
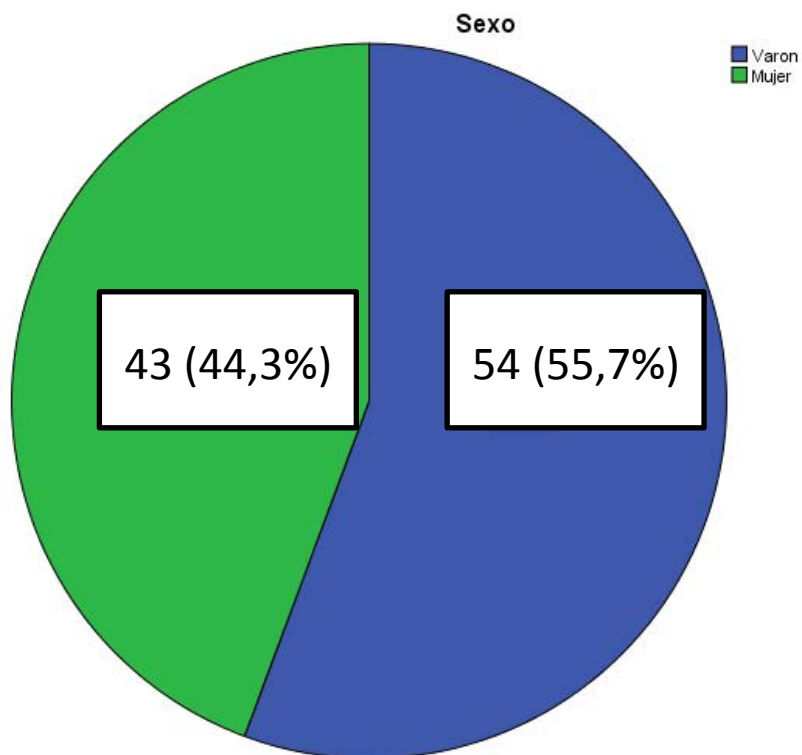
Hoja SIMIA: Sistema de Información sobre Maltrato Infantil en Andalucía.

- Datos de identificación del menor.
- Fuente de detección del maltrato (lugar, profesional...).
- Indicadores de maltrato y gravedad.
- Instancia a la que se comunica el maltrato.
- Origen del Maltrato.
- Tipología del maltrato: físico, psicológico/emocional, negligencia, abuso sexual...

El objetivo de nuestro trabajo es analizar los datos obtenidos de los casos notificados de maltrato infantil en el HMI Virgen de las Nieves en 2018 y compararlos con los datos de Maltrato Infantil en Andalucía



RESULTADOS



OIA

Sexo: chicas 50.9% y chicos 49.1%
Edad: 0-5 años 29%, 6-15 años 63.4% y >15 años 7.6%.

RESULTADOS

Tipo de Maltrato	Frecuencia HMI Granada
Maltrato Físico (A)	47 (48.5%)
Negligencia/abandono físico-cognitivo (C)	20 (20.6%)
Abuso sexual (E)	14 (14.4%)
Resto	16 (16.5%)

Tipo de Maltrato	Frecuencia OIA (3135 notificaciones)
Negligencia/abandono físico-cognitivo (C)	39.1%
Abandono psicológico/emocional (D)	32.5%
Maltrato Físico (A)	24.8%
Abuso sexual (E)	3.7% (chicas 74,3%)

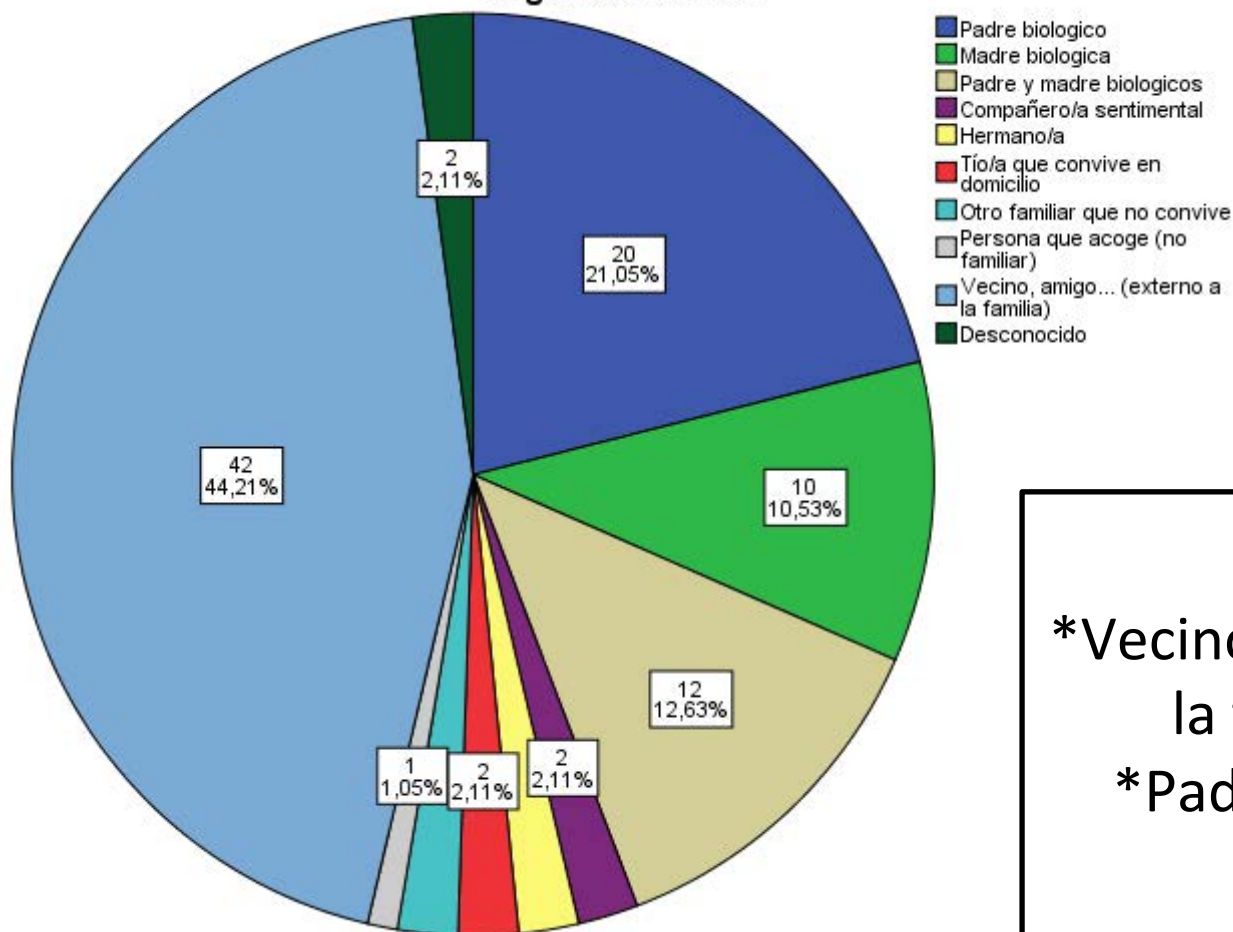
RESULTADOS

	ORIGEN DEL MALTRATO		NIVEL DE GRAVEDAD	
MALTRATO FÍSICO	VECINO/PERSONA EXTERNA A LA FAMILIA		GRAVE	
	MALTRATO FÍSICO: 65.4%	OTROS TIPOS DE MALTRATO: 44.2%	MALTRATO FÍSICO: 3.8%	OTROS TIPOS DE MALTRATO: 48.9%
NEGLIGENCIA/ABANDONO FÍSICO	PADRE/MADRE/AMBOS		75% consumo de tóxicos: -Benzodiacepinas -Cannabis	
	NEGLIGENCIA/ABANDONO FÍSICO: 88.9%	OTROS TIPOS DE MALTRATO: 33.8%		
ABUSO SEXUAL	VECINO/PERSONA EXTERNA A LA FAMILIA		GRAVE	
	ABUSO SEXUAL: 85.7%	OTROS TIPOS DE MALTRATO: 50.6%	ABUSO SEXUAL: 92.9%	OTROS TIPOS DE MALTRATO: 13.3%

**No se han encontrado diferencias estadísticamente significativas en cuanto a Sexo ni Edad.*

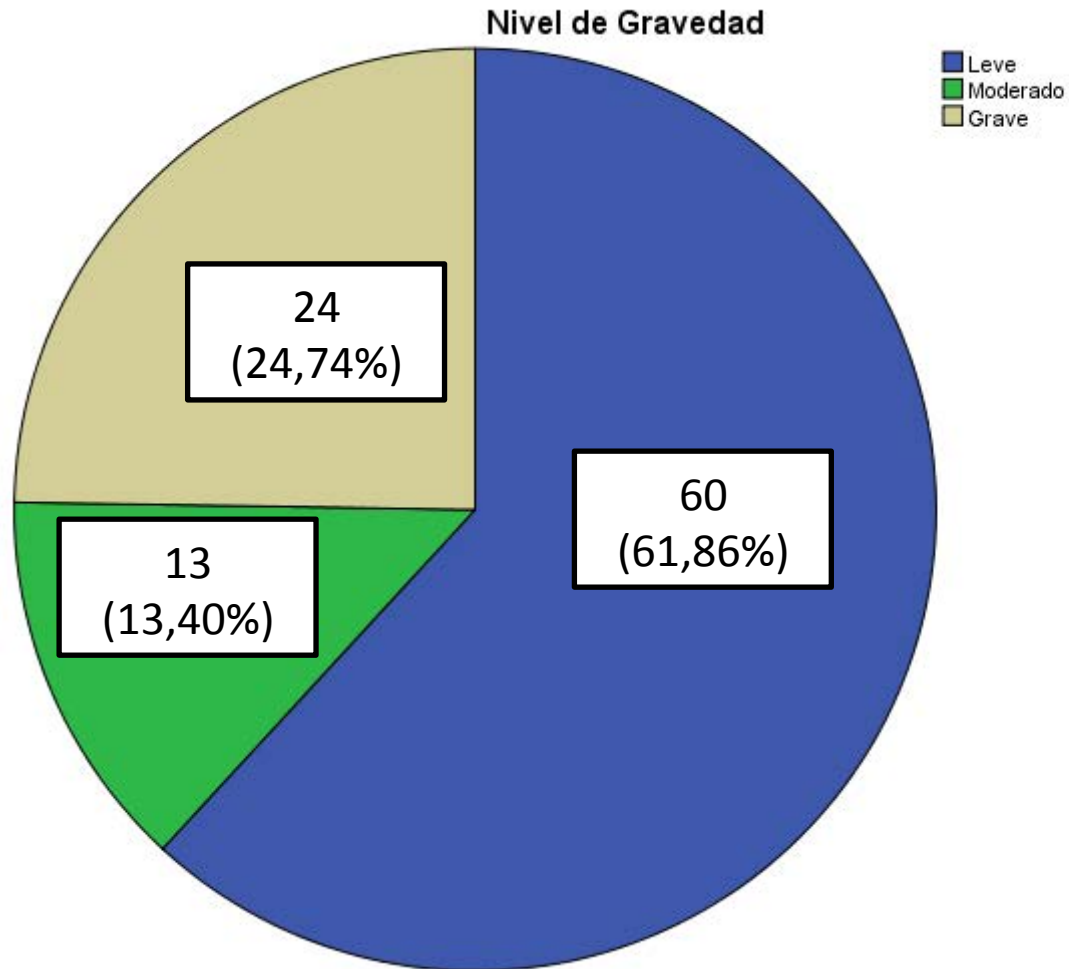
RESULTADOS

Origen del Maltrato



*Vecino/persona externa a la familia 44,21%.
*Padre/madre/ambos 44,21%.

RESULTADOS



DISCUSIÓN Y CONCLUSIONES

1. Al comparar con los datos del Observatorio Infantil de Andalucía (OIA) no hay diferencias en cuanto a los casos notificados por sexo y por edad, pero predomina el maltrato por negligencia (39.1%) frente a nuestro estudio, donde predomina el físico (48.5%), pudiendo deberse a que nuestros datos proceden exclusivamente de ámbito hospitalario.
2. Conocer el tipo de maltrato que se da en nuestro ámbito hospitalario es necesario tanto para la mejora en la detección y notificación del mismo como para aplicar planes de prevención del mismo.



¡MUCHAS GRACIAS!