

¿Existe relación entre el Nivel de Burn out y grado de empatía en los pediatras?



De la Rosa Sánchez D, Wallis Gómez V, Espino Timón M, Peña Figuero G, Cervantes Márquez M , Suárez Marrero A .



Burn Out /Desgaste profesional

Cansancio emocional
Pérdida de motivación
Estrés crónico

Empatía

Compresión
Disposición
Aprendizaje





Burn Out

Escala de Maslach

- Cansancio emocional
- Despersonalización
- Realización personal

Empatía

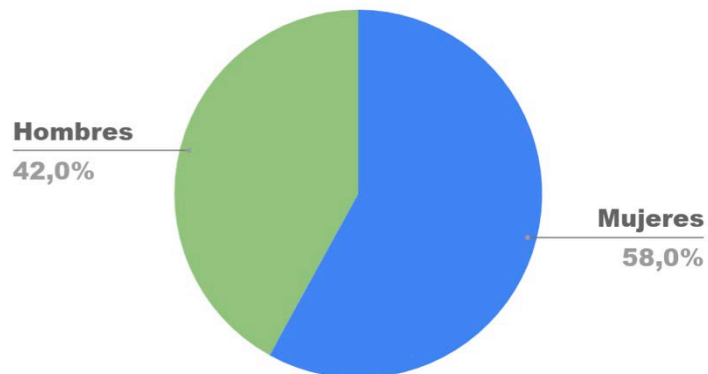
Escala de Jefferson



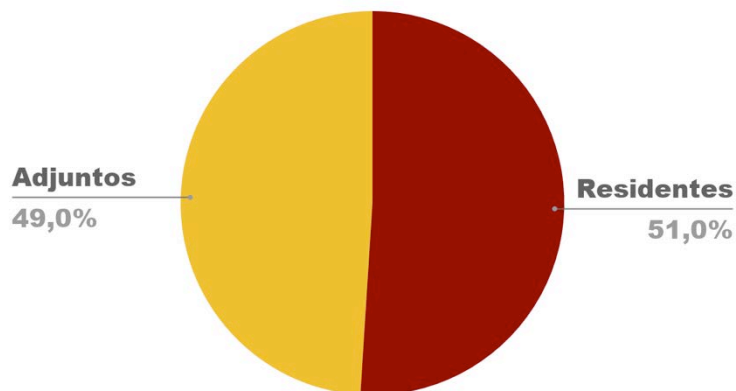


Encuestas online voluntarias y anónimas

- 58% mujeres
- 42% hombres



Points scored



51% Residentes

49% Adjuntos

-CCEE 38%

-Hospitalización 18%

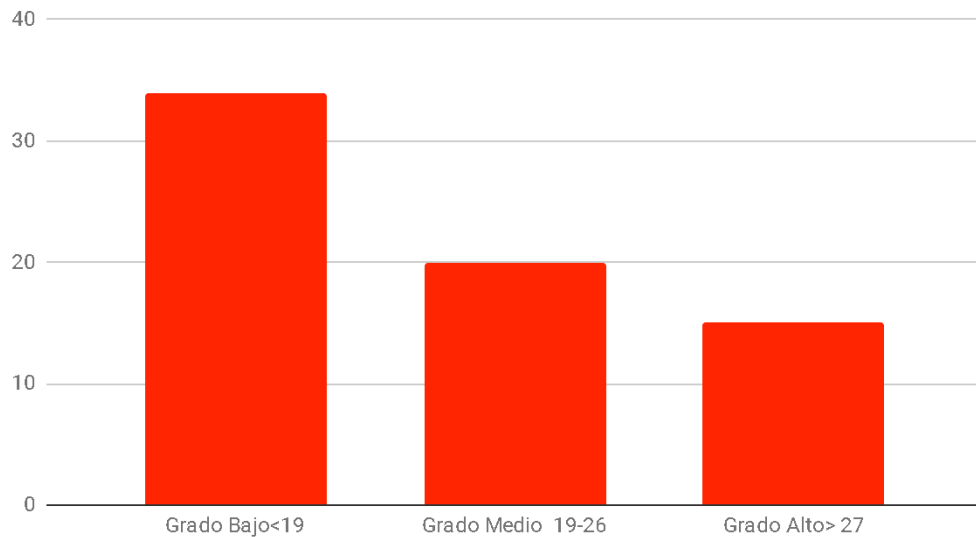
-Urgencias 26%

-Neonatología 18%



Datos obtenidos Burn out

Cansancio Emocional



Media 20.4+/- 10,5

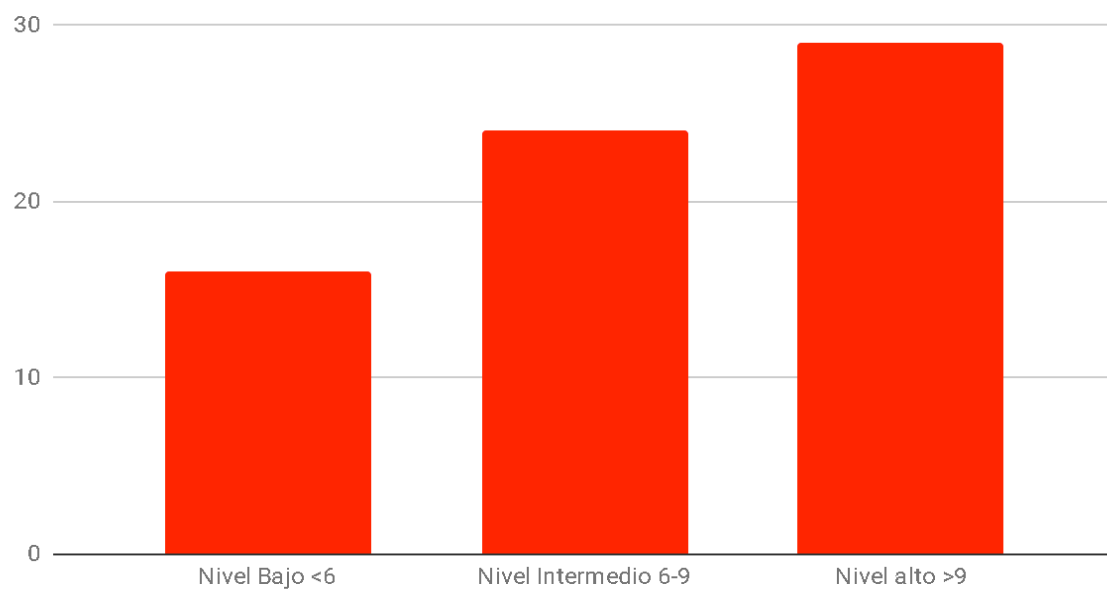
Residentes 18.4

Adjuntos 22.7



Datos obtenidos Burn out

Despersonalización



Media 9+/- 4,9

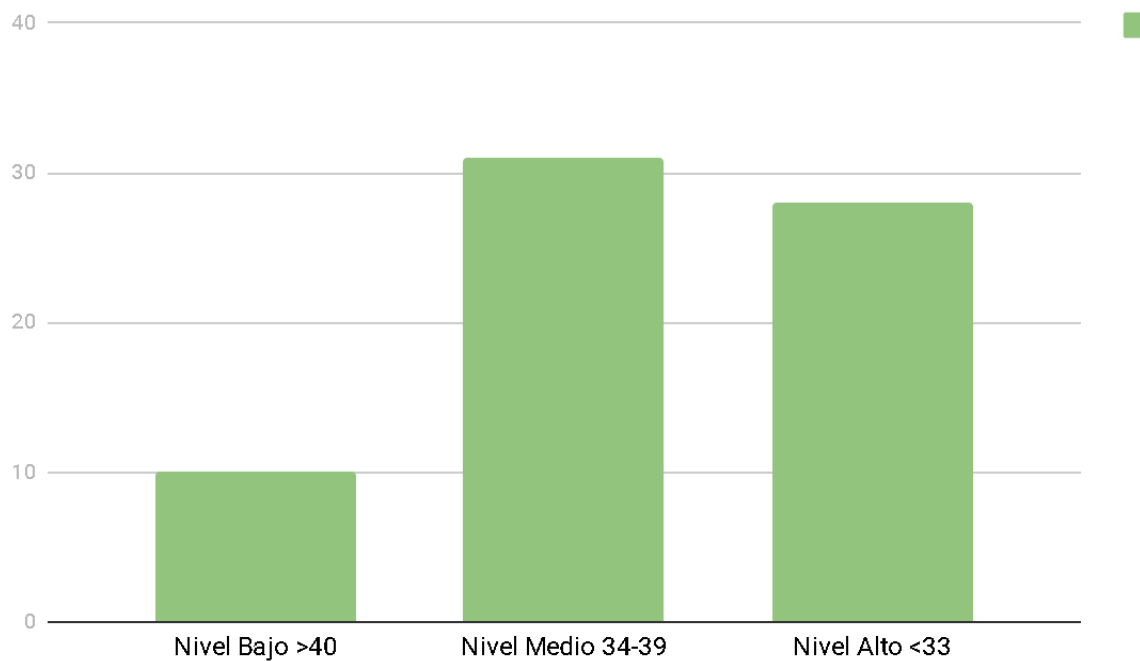
Residentes 8.7

Adjuntos 9.3 pts.



Datos obtenidos Burn out

Realización personal



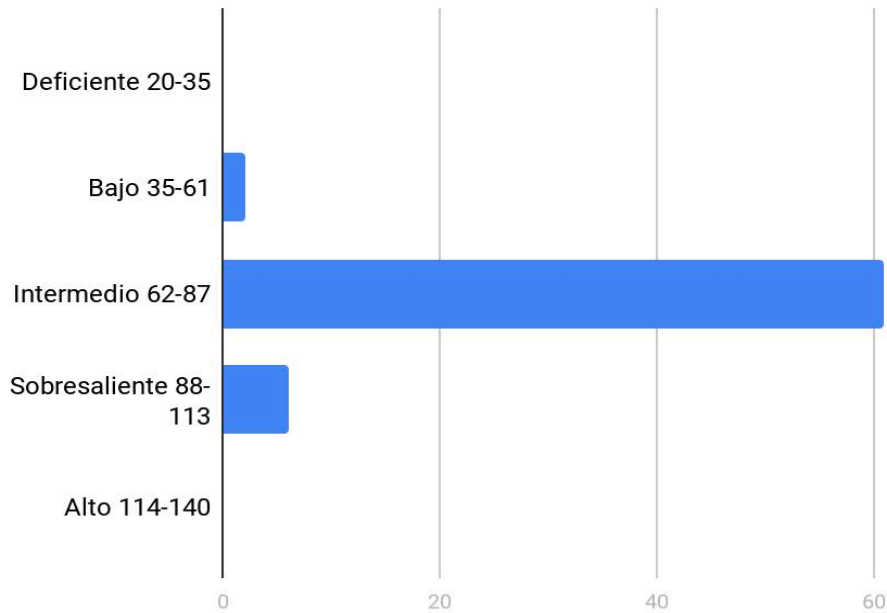
Media 33+/- 5,8

Residentes 33.6

Adjuntos 34.7 pts



Empatía. Escala de Jefferson



Media 80 puntos
(+/-7.9)

- Media Adjuntos 86.8
- Media Residentes 78.8

¿ Existe relación entre el Burn out y la Empatía ?



Correlación entre cansancio emocional-empatía fue $r= 0.08$ ($p=0,49$)

Realización personal-empatía $r= 0,18$ ($0,13$)

Despersonalización-empatía $r= 0,14$ ($0,23$).

Ninguna fue estadísticamente significativa.





LIMITACIONES

Estudio Unicentrico
Muestra de 69 peditras
Valoración subjetiva



CONCLUSIONES

No encontramos asociación significativa entre la puntuación de Burn out y el grado de empatía en nuestra muestra

Nivel medio de desgaste emocional

Nivel intermedio de empatía

Se objetiva mayor grado de cansancio emocional en los adjuntos mientras que en los residentes se objetiva mayor grado de despersonalización así como menor puntuación en cuanto a empatía



Muchas gracias