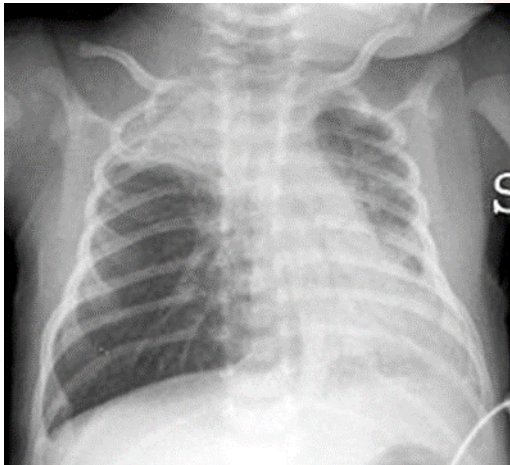
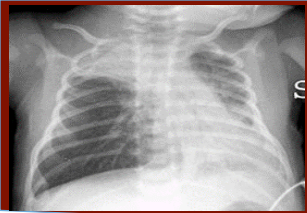


RADIOGRAFÍA DE TÓRAX EN LACTANTES CON BRONQUIOLITIS GRAVE





HIPÓTESIS Y OBJETIVOS

Hipótesis :

La presencia de **alteración radiológica significativa** (atelectasia/infiltrado pulmonar) en lactantes hospitalizados por bronquiolitis aumenta de forma significativa la **repercusión clínica del episodio agudo**.

Objetivos :

1. Evaluar la repercusión clínica de la presencia de infiltrado/atelectasia en lactantes ingresados por bronquiolitis: **duración del ingreso, duración de la hipoxia, necesidad de ingreso en UCI, prescripción antibiótica.**
2. Identificar los **factores asociados** con condensación pulmonar en niños hospitalizados por bronquiolitis

PACIENTES Y MÉTODOS

Diseño del estudio:

Estudio prospectivo, observacional y analítico. Septiembre de 2005-Junio de 2016

Criterios de inclusión:



- Lactantes < **24 meses**
- Hospitalizados por **bronquiolitis** (1º episodio de disnea espiratoria asociado a una infección respiratoria de vías altas)
- Padres o tutores aceptaron participar

Criterios de exclusión:



- Negación de padres o tutores
- Episodio previo de sibilancias

PACIENTES Y MÉTODOS

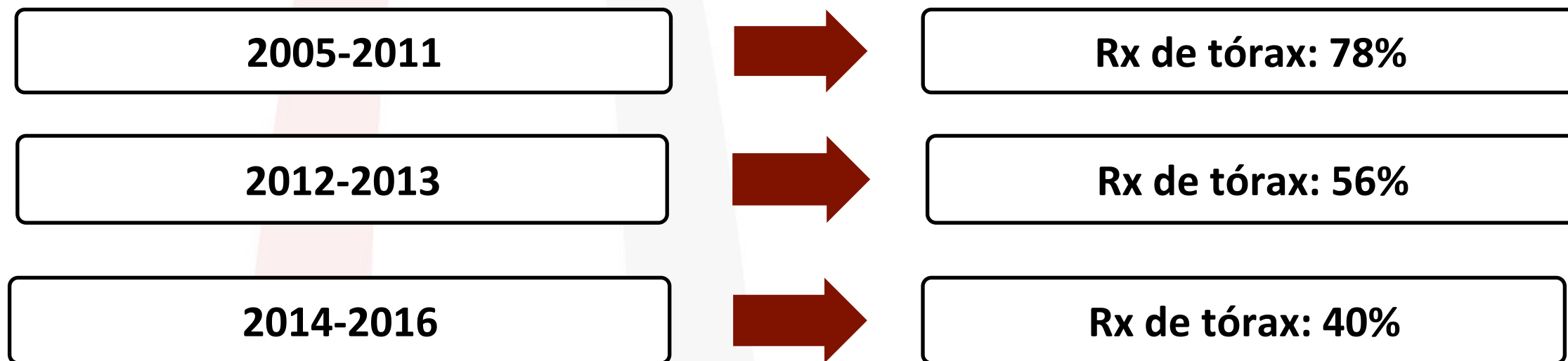
RECOGIDA DE DATOS CLÍNICOS

- **Tamaño muestral: 292 pacientes/grupo**
- Cuestionario clínico estructurado con:
 - Antecedentes familiares y personales
 - Datos clínicos, epidemiológicos, analíticos y radiológicos del episodio de bronquiolitis

RECOGIDA DE ASPIRADO NASOFARINGEO

- **Estudio virológico** mediante PCR en el Laboratorio de Gripe y Virus Respiratorios del Centro Nacional de Microbiología
- Análisis virológico de 16 virus.

RESULTADOS



RESULTADOS

Características clínicas de los pacientes hospitalizados por bronquiolitis con y sin infiltrado pulmonar/atelectasia.

	INFILTRADO PULMONAR	RX TORAX NORMAL	P	OR (IC 95%)
Sexo masculino	140 (52%)	247 (53.3%)	0.733	
Edad > 6 meses	184 (69%)	263 (56%)	0.002	1.7 (1.2-2.3)
Fiebre $\geq 38^{\circ}$	190 (70.6%)	257 (55.7%)	<0.01	1.90 (1.4-2.6)
Hipoxia (SatO ₂ <95%)	216 (80.6%)	305 (66.3%)	<0.01	2.1 (1.5-3.0)
Prematuridad	29 (10.8%)	54 (12%)	0.63	
UCIP	15 (5.6%)	14 (3.0%)	0.08	1.43 (0.99-2.06)
Antibióterapia	93 (34.6%)	38 (8,3%)	<0.01	5.8 (3.8-8.8)
Hemocultivo (+)	10(5%)	10 (3%)	0.20	

RESULTADOS

Identificación viral en los pacientes hospitalizados por bronquiolitis con y sin infiltrado pulmonar/atelectasia.

	INFILTRADO PULMONAR	RX TORAX NORMAL	P	OR (IC 95%)
Virus	397 (87.8%)	235 (87%)	0.852	
Coinfección viral	67 (25.0%)	102 (23.1%)	0.56	
VRS	169 (64%)	238 (56%)	0.06	1,4 (0.98-1.9)
Rinovirus	57 (22%)	108 (26%)	0.21	
Adenovirus	28 (11%)	26 (6%)	0.03	1.8 (1.1 - 3.1)
Bocavirus	28 (11%)	35 (8%)	0.32	
Metapneumovirus	8 (3%)	27 (6%)	0.04	
Parainfluenza	9 (3.5%)	21 (5%)	0.32	
Influenza	3 (1%)	14 (3%)	0.07	

RESULTADOS

Características clínicas de los pacientes hospitalizados por bronquiolitis con y sin infiltrado pulmonar/atelectasia.

	INFILTRADO PULMONAR	RX TORAX NORMAL	P
Temperatura máxima (°C)	38.8 ± 0.6	38,5 ± 0.4	<0.001
Duración de la fiebre (días)	3,03 ± 3,1	2.5 ± 2.2	0.05
Duración de la hipoxia (días)	3.5 ± 2.7	2.9 ± 2.5	0.01
Duración del ingreso (días)	5.4 ± 2.9	4.7 ± 2.8	0.004
Leucocitos (cél/mm ³)	14.834 ±13.502	13.216 ± 11.633	0.182
PCR (mg/L)	31.4 ± 35.7	23.5 ± 27.5	0.01

RESULTADOS

Variables asociadas de forma **INDEPENDIENTE** con infiltrado pulmonar/atelectasia.

	OR	IC 95%	P
Duración de la hipoxia \geq 4 días	1.5	1.1 – 2.2	0.03
Edad > 3 meses	1.8	1.2 – 2.5	0.003
Edad > 6 meses	1.4	0.9 – 2.0	0.06

DISCUSIÓN

- 1. No está indicada la realización rutinaria** de estudio radiológico en lactantes hospitalizados por bronquiolitis
- 2. La hipoxia prolongada (≥ 4 días) y la edad > 3 meses,** aumentan de forma significativa la probabilidad de presentar infiltrado/atelectasia pulmonar.
- 3. Valorar cuidadosamente la necesidad de antibioterapia** ya que la frecuencia de identificación viral y de bacteriemia es similar en los niños con y sin infiltrado pulmonar.
- 4. Es fundamental disponer de métodos de diagnóstico molecular (PCR)** para la identificación viral y evitar así, el uso innecesario de antibióticos

GRACIAS