

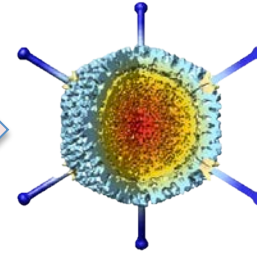
CRITERIOS CLÍNICOS, TEST DE DETECCIÓN RÁPIDA DE STREPTOCOCCO PYOGENES Y CULTIVO FARINGOAMIGDALAR EN LACTANTES EN UN HOSPITAL TERCIARIO .

Barrés Fernández A, Lázaro Carreño MI, Fullana
Tur M, Sebastián Cuevas FJ, Folch Briz R, Ferrer
Ferrer J

Servicio de Pediatría
Hospital Clínico Universitario de Valencia



+ frecuente



VIRUS

La etiología más frecuente de las FA es viral en toda la edad pediátrica, sobre todo en lactantes y preescolares

La etiología bacteriana es excepcional.



PORTADORES

Aislamiento atribuido a portadores en contexto de guarderías o hermanos en edad escolar.

Streptococcus Pyogenes o estreptococo beta hemolítico del grupo A (EbHGA)

OBJETIVO DEL ESTUDIO: Descripción clínica y epidemiológica de las FA estreptocócicas en una cohorte de lactantes.

Estudio retrospectivo de todos **lactantes** a los que se tomó muestra para prueba de detección rápida del EbHGA y cultivo faringoamigdalар en Urgencias de Pediatría de un hospital terciario de **enero 2014 a diciembre 2018**.

Se recogieron las siguientes variables:



– Edad en meses.



– Asistencia a guardería.



– Hermanos en edad escolar.



– Puntuación clínica Mclsaac.

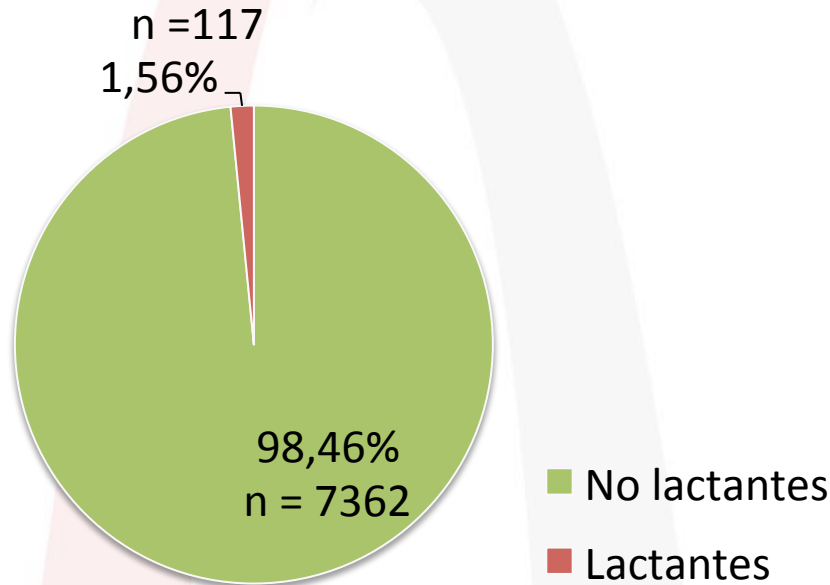


– Resultado de la prueba de detección rápida y cultivo de EbHGA.



– Tratamiento antibiótico.

De enero 2014 a diciembre 2018 → **n = 7479** pruebas de TDR + Cultivo

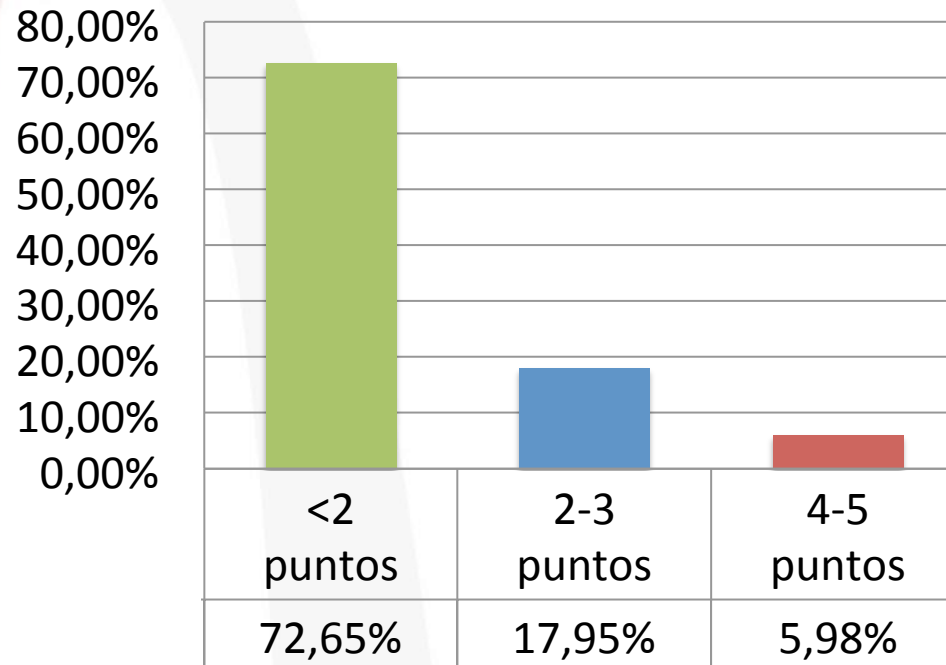


Se realizó al **0,8 %** del total de lactantes atendidos en urgencias por cualquier motivo en ese periodo



Media de edad: 8,76 meses (mediana= 9, rango 3-11 meses).

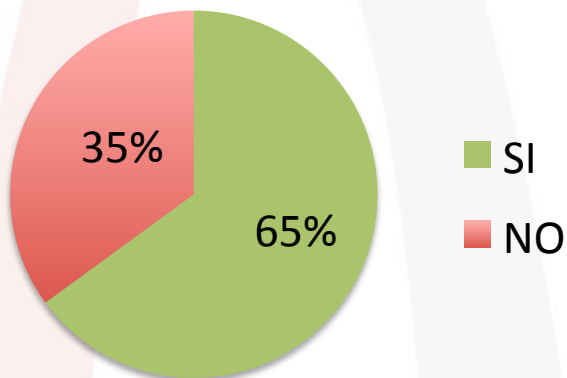
Utilizamos la **PUNTUACION DE MCISAAC** como variable para la caracterización clínica de nuestros pacientes.



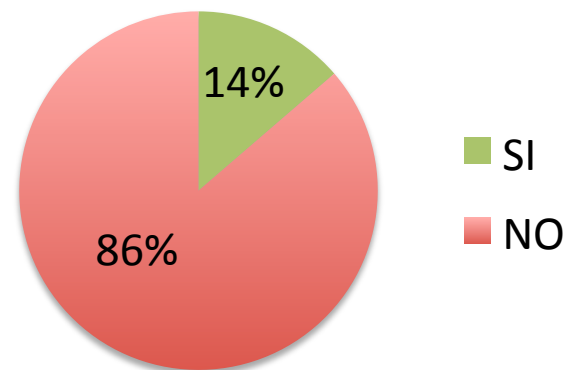
- <2 puntos: no estudio microbiológico.
- 2-3 puntos: estudio microbiológico y tratar solo si es positivo.
- 4-5 puntos: estudio microbiológico e iniciar tratamiento antibiótico



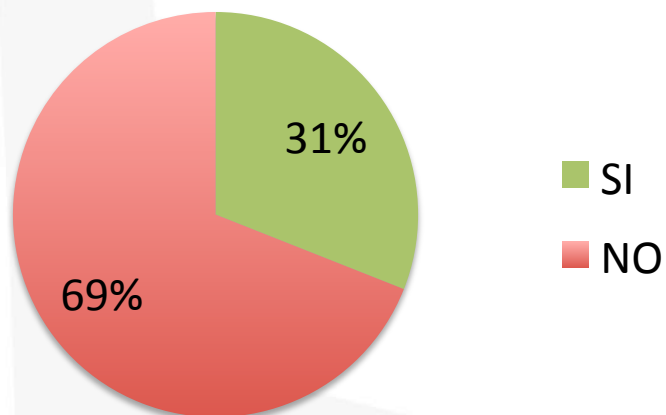
Hermanos en edad escolar

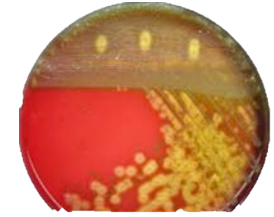
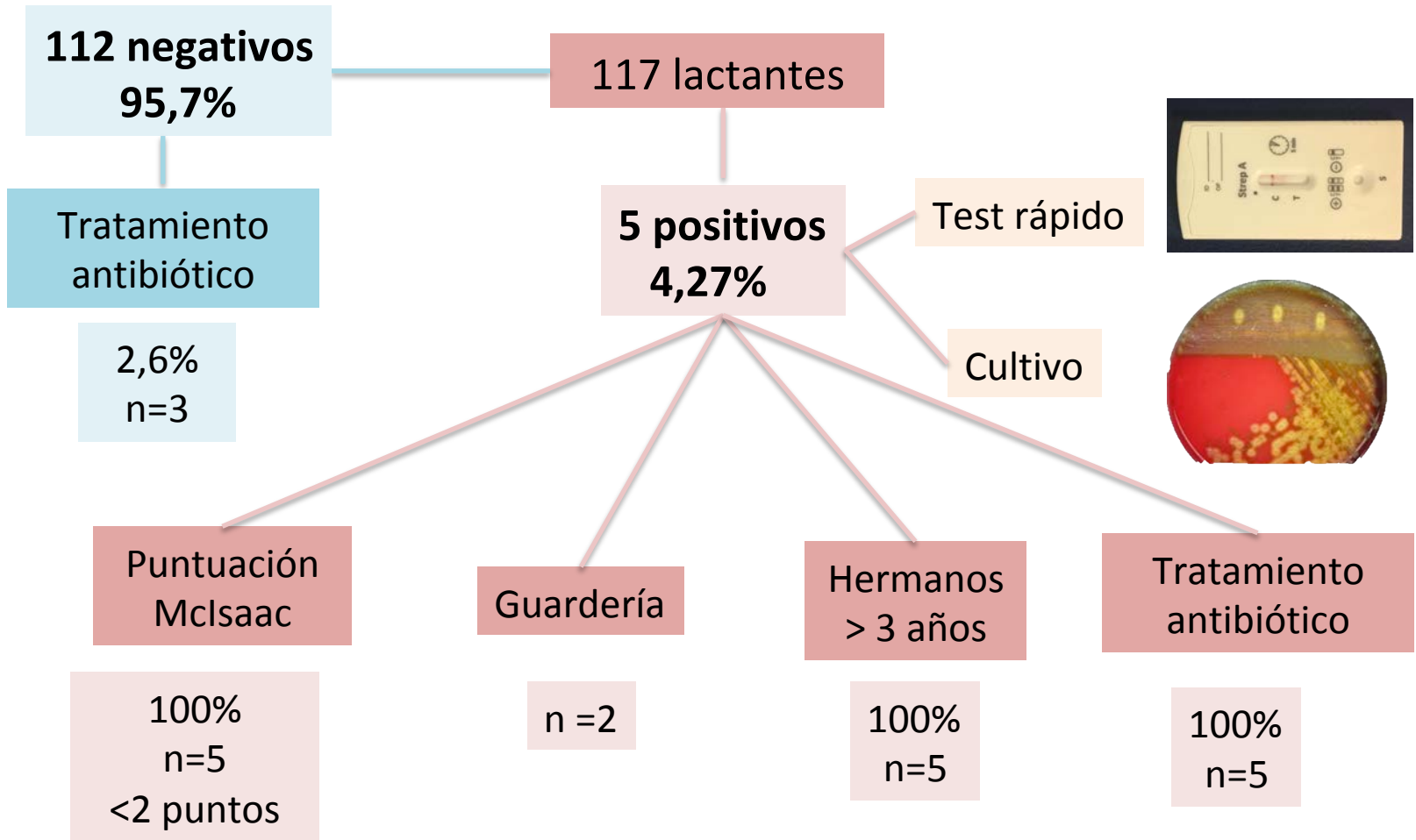


Asistencia a guardería



Ambiente epidémico familiar





- El aislamiento de *Streptococo Pyogenes* en lactantes es excepcional, con presentación clínica diferente.
- Ningún estudio microbiológico en lactantes con resultado positivo se solicitó con criterio clínico suficiente si nos basamos en los criterios clínicos de Mclsaac.
- Los lactantes con puntuación >4 tuvieron un resultado negativo tanto en el TDR como en el cultivo.
- Los resultados positivos podrían estar en relación a un contexto epidemiológico (hermanos mayores) y reflejar un estado de portador.

CRITERIOS CLÍNICOS, TEST DE DETECCIÓN RÁPIDA DE STREPTOCOCCO PYOGENES Y CULTIVO FARINGOAMIGDALAR EN LACTANTES EN UN HOSPITAL TERCIARIO .

Barrés A, Lázaro M, Fullana M,

Servicio de Pediatría
Hospital Clínico Universitario de Valencia