

QUEMADURAS EN URGENCIAS DE PEDIATRÍA ¿DÓNDE ESTAMOS?

Servicio de Pediatría :

- Hospital Francisc de Borja de Gandía
- Hospital Clínico Universitario de Valencia

Sandra Noguera Carrasco
María Isabel Lázaro Carreño
Francisco Javier Sebastián Cuevas
Maravillas Fullana Tur
Ana Barrés Fernández
Carlos Miguel Angelats Romero

INTRODUCCIÓN

- **QUEMADURAS:** causa importante de lesiones no intencionadas en la infancia
- **+FRECUENTE**
 - Varones de 2-4 años
 - Extremidades superiores
 - Dentro del domicilio
 - Causados por agentes térmicos

↑ MORBILIDAD



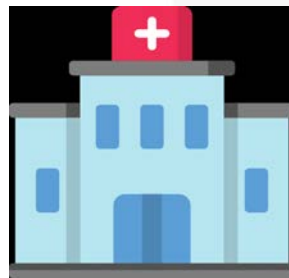
OBJETIVO: Describir características **clínicas, epidemiológicas y terapéuticas** de los niños que acude a Urgencias de Pediatría por quemaduras.

MATERIAL Y MÉTODOS

Datos:

Hospital Comarcal

Hospital Terciario sin Unidad de quemados



Estudio **descriptivo, retrospectivo**

Se seleccionaron todos los pacientes menores de 15 años que consultaron en UPED por quemaduras desde Enero de 2015 a Diciembre de 2018 (**4 años**).

MATERIAL Y MÉTODOS

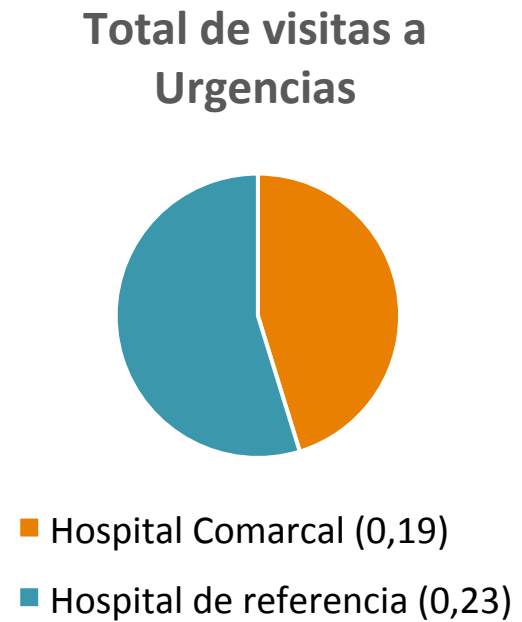
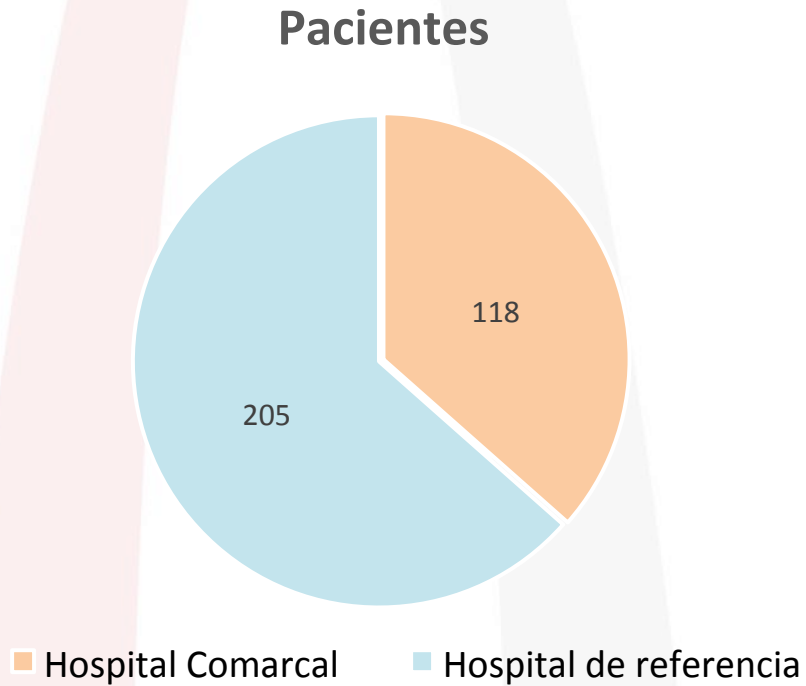
VARIABLES SELECCIONADAS:

- Año
- Mes
- Edad
- Sexo
- Antecedentes personales
- Lugar del accidente
- Localización de la quemadura
- Superficie quemada
- Grado
- Mecanismo causal
- Tratamiento previo
- Tratamiento
- Derivación tras la consulta en UPED



RESULTADOS

- n= 323 pacientes



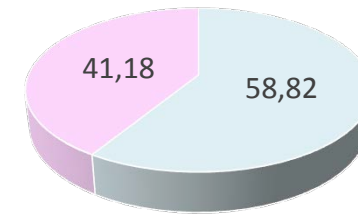
RESULTADOS

Edad media:



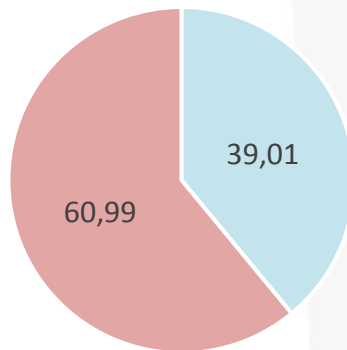
- Edad media: **5,07 años**
- Mediana: 4
- Desviación estándar: 4,35
- Rango: 0-14

Sexo:



Masculino Femenino

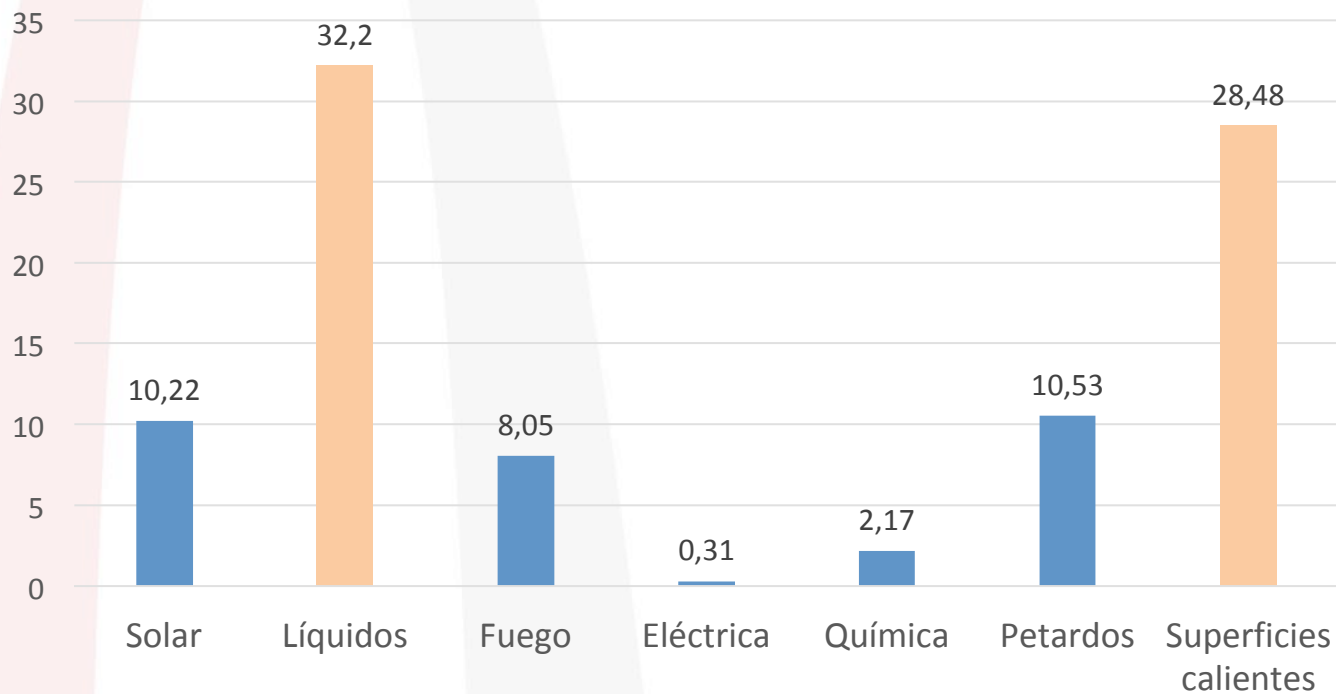
Lugar:



Domicilio Fuera del domicilio

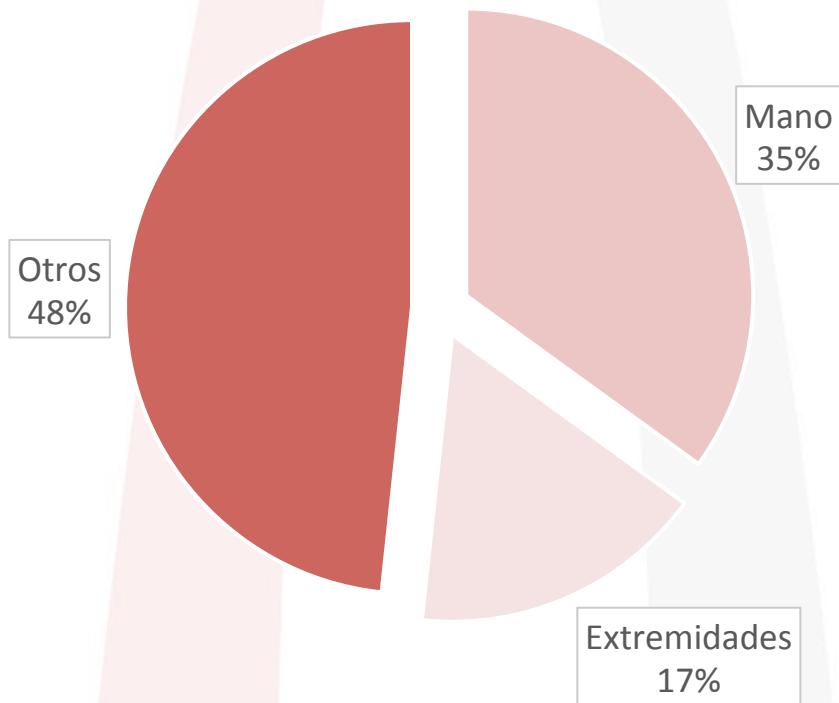
RESULTADOS

Mecanismo de producción:

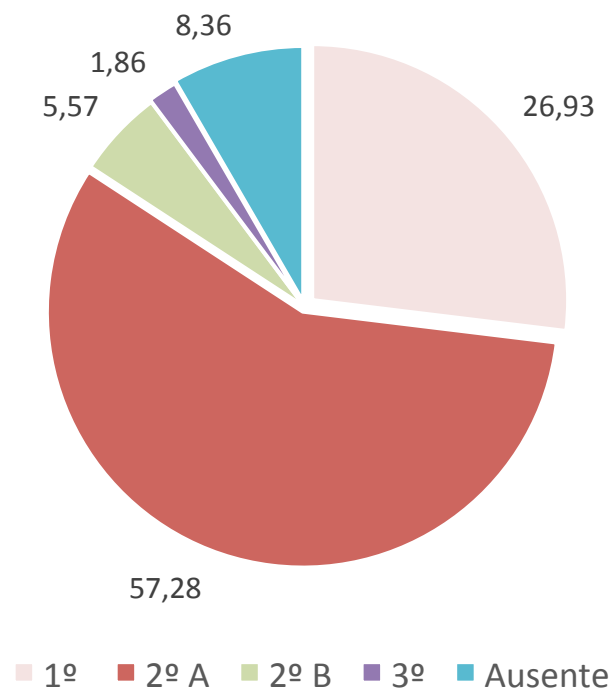


RESULTADOS

Localización de la quemadura:



Grado:

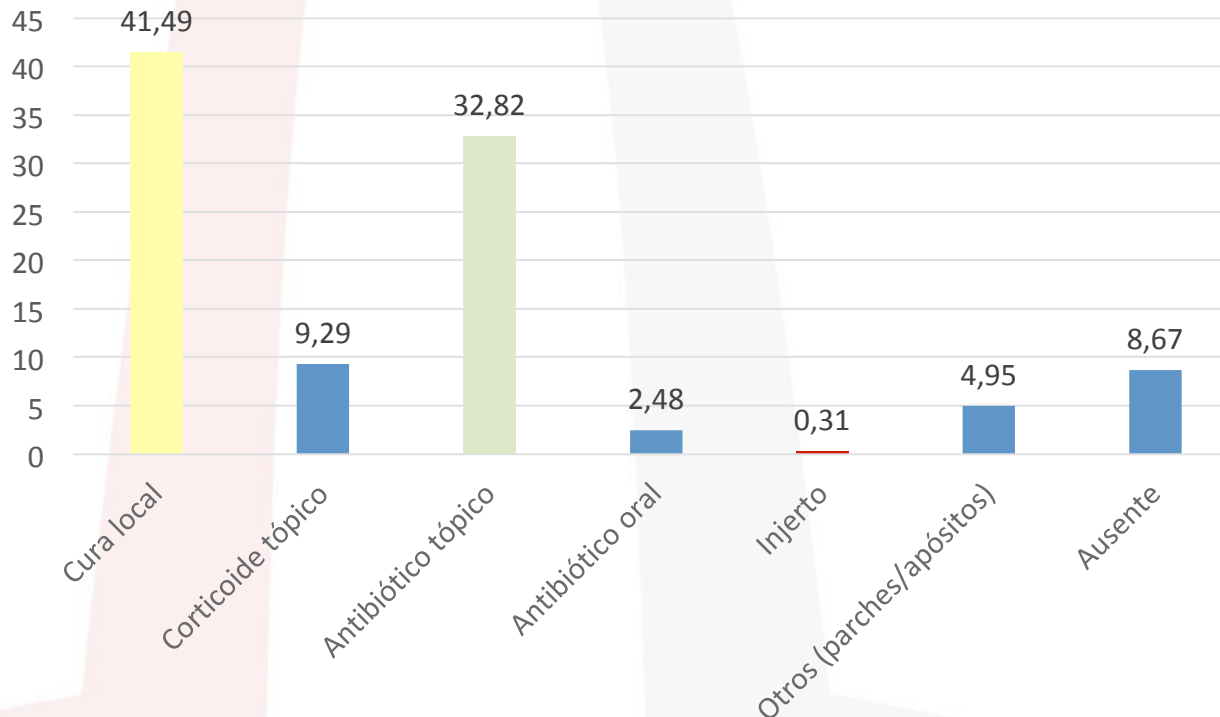


RESULTADOS

TRATAMIENTO:

- Un **17,96%** administró algún tipo de **tratamiento previo** a la consulta en urgencias (agua fría, hielo, pasta de dientes, aceite de oliva..)

Tratamiento en UPED:



Derivación al alta:

- Cirugía plástica: 21,36%
- Unidad de quemados: **1,23%** (4 pacientes)
- Atención primaria: 71,5%

CONCLUSIONES

- Los datos registrados en el estudio coinciden con las estadísticas descritas en la literatura, tanto en el sexo predominante, edad, localización y mecanismo de producción más frecuente.
- Es habitual la aplicación de remedios caseros y la variabilidad en los tratamientos y curas empleados.
- El seguimiento de la mayoría de los casos es realizado por pediatras de atención primaria.



¡MUCHAS GRACIAS!