

Dongo Flores, P.; Pons Ellam, E.; Rodríguez Solanes, P.; Guibert Zafra, B.; Pons Morales, S.; Ballester Asensio, E.

## Introducción

La leucemia aguda linfoblástica es la neoplasia más frecuente en la infancia.

### Infiltración MO

- Palidez y astenia
- Sangrados y petequias
- Fiebre e infecciones
- Dolores óseos y artralgias

### Clínica

### Infiltración de otros órganos y tejidos

- Hepatomegalia y esplenomegalia
- Adenopatías
- (...)
- Infiltración del SNC

## Caso clínico

Varón de 14 años valorado 19 días antes por parálisis facial periférica derecha.

### TTO

**Prednisona VO** durante 11 días, adecuada cumplimentación

### Reconsulta

- Persistencia de la clínica
- Inicio de sintomatología en hemicara izquierda.
- Cefalea occipital

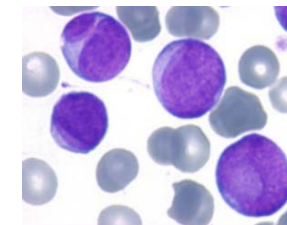
### Exploración física

- Limitación al cierre total palpebral bilateral, peor el derecho, sin resistencia a la apertura activa.
- Dificultad para arrugar la frente.
- Dificultad para elevar los pómulos.
- Sonrisa asimétrica, desviación de la comisura hacia la derecha
- Movilidad lingual normal.

### Análisis de sangre

Urea de 28 mg/dl, creatinina de 1.15 mg/dl, Potasio de 3.9 mEq/L, PCR de 22 mg/l, tiempo de protrombina de 15.2 segundos, índice de Quick de 62%, hematíes de 3.26 x10e12/l, hemoglobina de 9.4 g/dl y **leucocitos de 354 x10e9/l**, con 95% de linfocitos y 1.8% de neutrófilos y 184 x10e9/l plaquetas.


Morfología sanguínea: infiltrado monomorfo por células de aspecto inmaduro compatible con blastos.




Se inicia hiperhidratación con glucosalino 1/3. Traslado a hospital de referencia y confirmación del diagnóstico de leucemia linfoblástica aguda de estirpe T y de infiltración en SNC.

## Conclusión

Leucemia linfoblástica aguda

Síntomas típicos de presentación 

Presentación atípica: parálisis facial secundaria a la infiltración extramedular del sistema nervioso central 

Importancia de instruir a los pacientes sobre la evolución esperable de su patología y la necesidad de reconsultar si esta no se corresponde con lo explicado.