

TORTÍCOLIS EN EL LACTANTE ¡CUIDADO!

Vega Hernández P; García Vega M; Ortega Sánchez E; Infante Quintanar A; Martín Del Valle F; Bellón Alonso S. Hospital Universitario Severo Ochoa, Leganés, Madrid.

INTRODUCCIÓN

TORTÍCOLIS: giro del cuello que conlleva la inclinación de la cabeza hacia un lado.

Formas congénitas y adquiridas.



ADQUIRIDAS:

- Espasmos musculares (frecuentemente a nivel del esternocleidomastoideo).
- Causas de origen traumático, infeccioso, neurológico, oftalmológico...
- TUMORES



CASO CLÍNICO

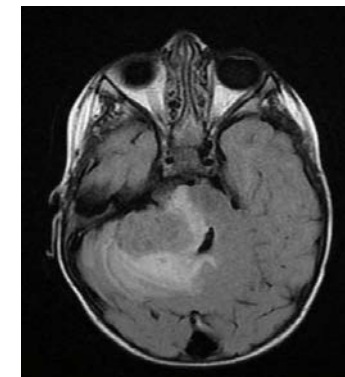
Lactante de 23 meses previamente sano acude a Urgencias por lateralización de la cabeza hacia el lado izquierdo de 24 horas de evolución, y tendencia a desviación de la marcha hacia dicho lado. No presentaba antecedente traumático. Solo referían un cuadro catarral afebril los últimos 7 días.

EF: Constantes estables. Buen estado general. Leve palidez cutánea. Glasgow modificado para lactantes 15/15. Lateralización cervical hacia la izquierda sin limitación a la movilización pasiva. Leve asimetría facial con borramiento del surco nasogeniano izquierdo. Marcha con desviación hacia la izquierda y leve aumento de la base de sustentación. Resto de exploración neurológica y pediátrica normal.

TC craneal: Lesión ocupante de espacio con contornos lobulados en hemisferio cerebeloso derecho que colapsa parcialmente el cuarto ventrículo y la cisterna del ángulo pontocerebeloso.

Evolución: Fue derivado para tratamiento por Neurocirugía. Se realizó RMN cerebral y posteriormente precisó intervención quirúrgica en 2 ocasiones y un ciclo de quimioterapia por recidiva.

Diagnóstico final: **TUMOR TERATOIDE/RABDOIDE.**



COMENTARIOS

- Ante un lactante con lateralización cefálica aguda hay que descartar siempre la presencia de una causa orgánica, especialmente lesiones ocupantes de espacio a nivel de fosa posterior.
- Es importante la realización de una exploración neurológica cuidadosa ante cualquier paciente, especialmente lactante, con torticollis adquirida.
- El tumor tipo teratoide/rabdoide atípico es una neoplasia intracraneal rara de mal pronóstico. Es el menos frecuente de los tumores de fosa posterior (1-2% de todos los tumores pediátricos cerebrales) si bien en niños menores de 3 años su frecuencia es mayor (10-20% de todos los tumores cerebrales).