

INTOXICACIÓN POR MONÓXIDO DE CARBONO EN POBLACIÓN PEDIÁTRICA

Vigara Rey, L; Lamas de Pablo S; Cano de Santayana Domínguez ME; López Lois G, García Herrero MA.
Urgencias de Pediatría. Hospital Universitario Príncipe de Asturias. Alcalá de Henares.

INTRODUCCIÓN

- La intoxicación por monóxido de carbono (CO) es infrecuente si bien es importante por la morbimortalidad que puede originar.
- Es la intoxicación que más consultas genera en los Servicios de Emergencias prehospitalarios.

OBJETIVO

Describir las características epidemiológicas, clínicas y analíticas de los pacientes > 15 años atendidos en el SUP con intoxicación por CO así como la aparición de secuelas.

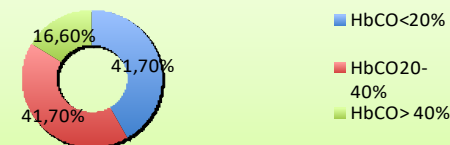
METODOLOGÍA Y RESULTADOS

- Estudio observacional, retrospectivo descriptivo, de pacientes <15 años, entre los años 2014 y 2017.
- 12 pacientes.
- Edad media 5,9 años.
- Predominio en invierno
- Origen: mala combustión de la caldera.
- ECG, analítica, incluido troponinas, creatinquinasa, y radiografía de tórax realizados fueron normales en 100%.
- Ningún paciente desarrolló Síndrome Neurológico Tardío (SNT).

CONCLUSIONES

- La intoxicación por CO se debe sospechar con síntomas inespecíficos, más en invierno y si hay más familiares afectados.
- Es fundamental el inicio del tratamiento precoz, incluso y si es posible, durante el traslado al hospital.

Gravedad



Síntomas

