

REVISIÓN DE
GASTROENTERITIS AGUDAS
DE ETIOLOGÍA BACTERIANA
EN EL SERVICIO DE
URGENCIAS

CRISTOBAL RAMOS DOMENECH
RESIDENTE PRIMER AÑO PEDIATRIA, HOSPITAL GENERAL DE ALBACETE

START

SITGES 19-21 de abril 2018

23 REUNIÓN ANUAL
DE LA SOCIEDAD ESPAÑOLA
DE URGENCIAS DE PEDIATRÍA 

INTRODUCCIÓN

-1.5 – 2.5 mill. de muertes anuales <5 años.

-1 de cada 10 ingresos <5 años.

-1 de las causas más frecuentes de visita a Urgencias pediátricas.



OBJETIVOS

CULTIVO AEROBIO DE HECES POSITIVO

Epidemiológicas

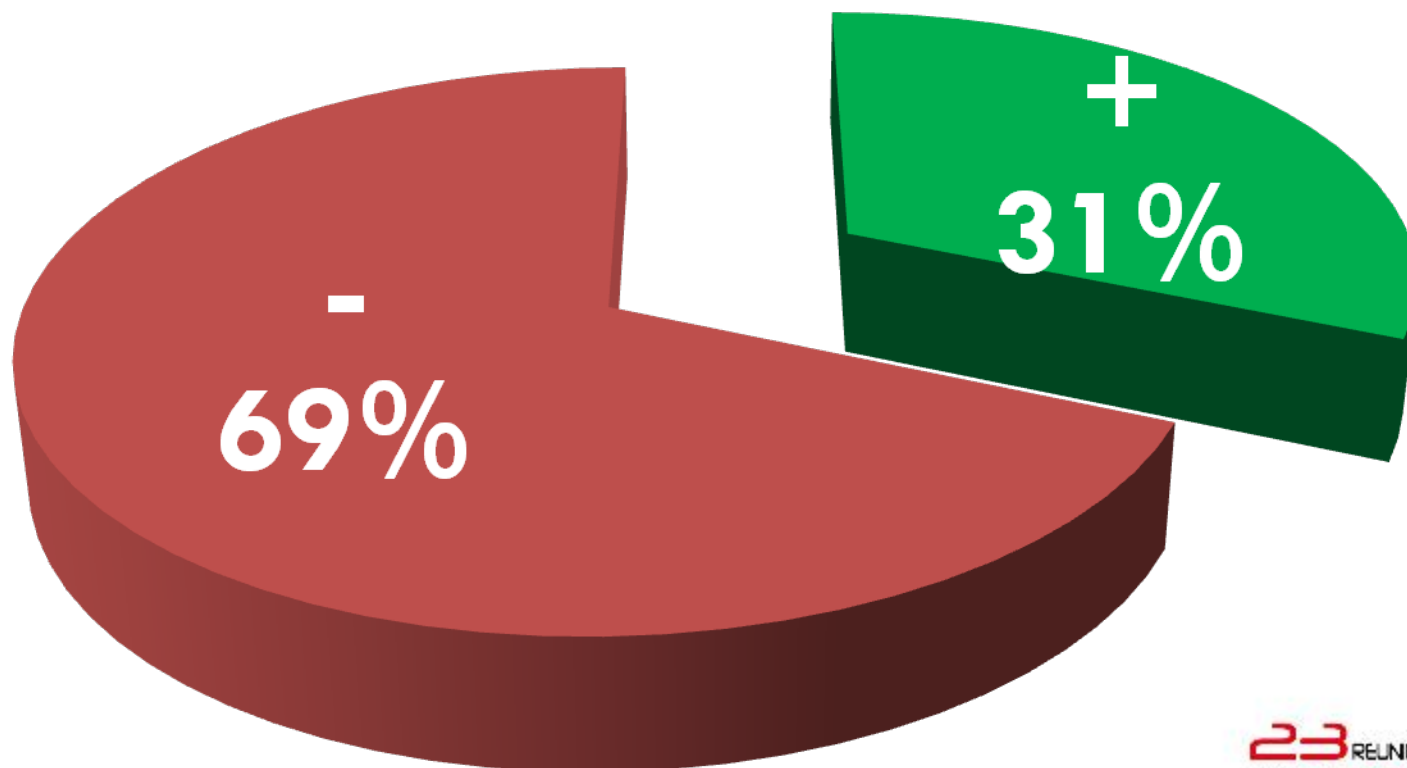
Microbiológicas

Clínicas

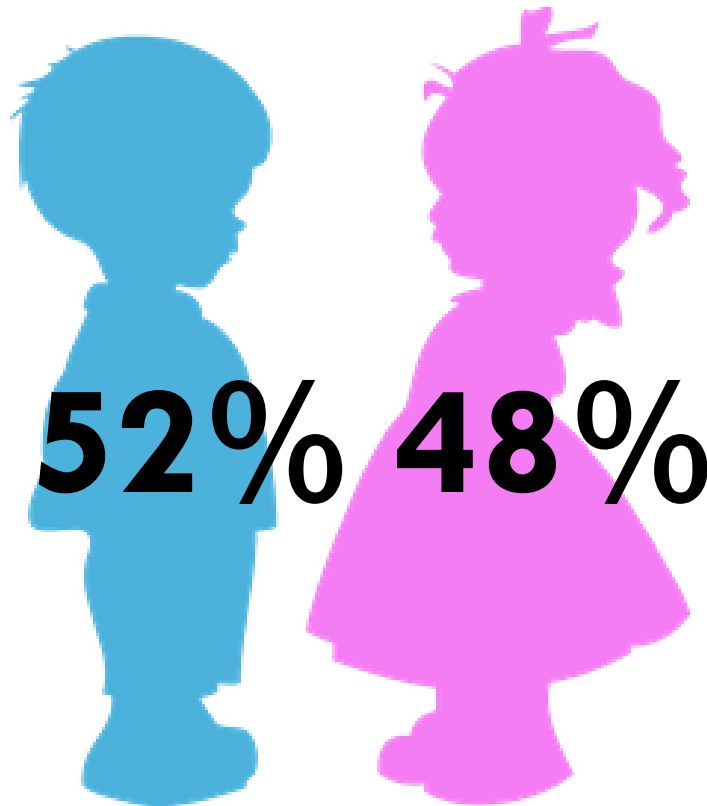


METODOLOGÍA Y RESULTADOS

COPROCULTIVOS (n=392)

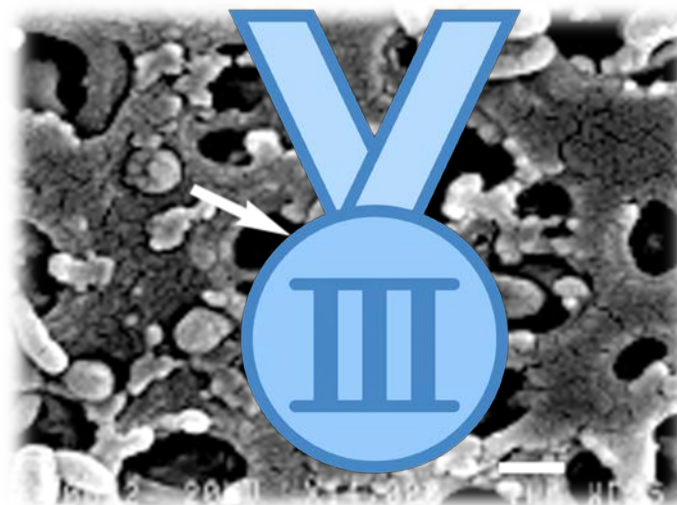
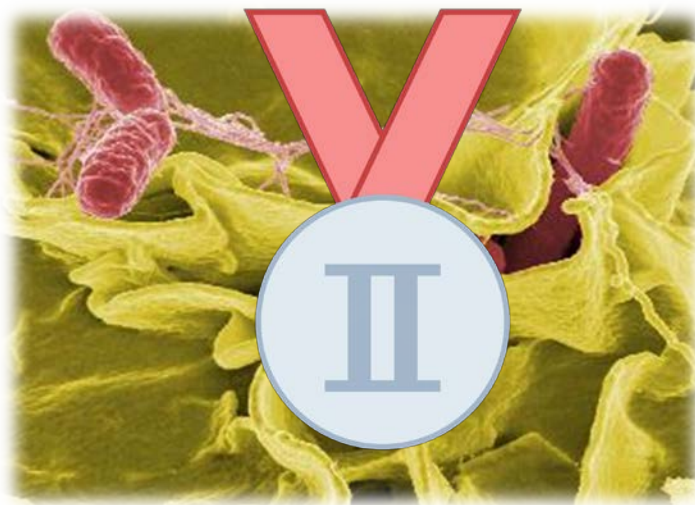


METODOLOGÍA Y RESULTADOS



La mediana 3 años (2 menores de 3 meses)

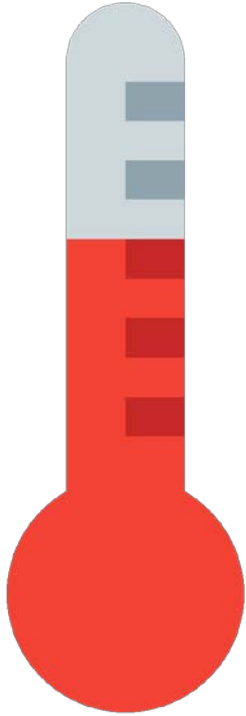
CAMPYLOBACTER JEJUNI (59.3%)



SALMONELLA (24.4%)

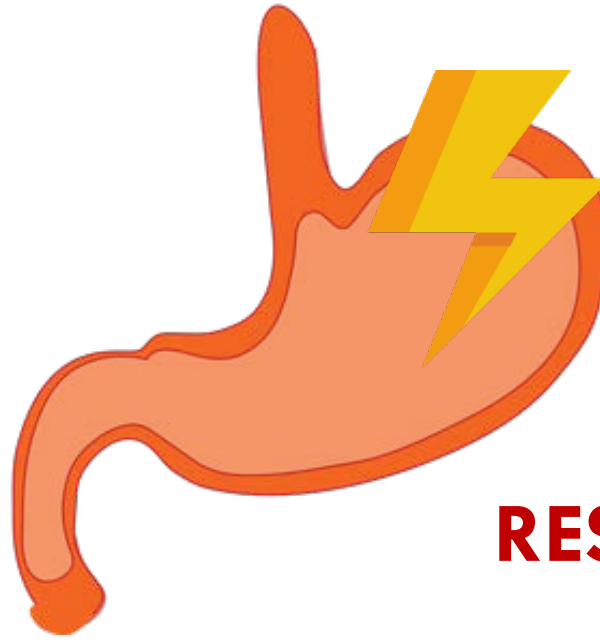
AEROMONAS 10,6 %

METODOLOGÍA Y RESULTADOS



FIEBRE

64.2%



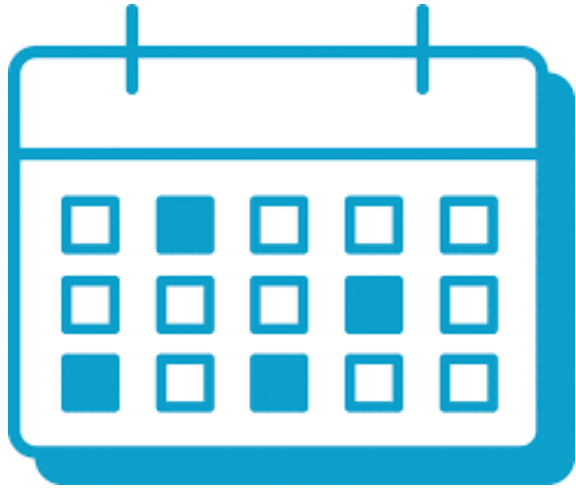
DOLOR ABDOMINAL

>20m 53.2%



RESTOS PATOLÓGICOS

69.9%



>7 días: 8.9%



Deshidratación
leve o
moderada
(8.1%)

1 afectación del estado
general

0 inmunodepresión.

METODOLOGÍA Y RESULTADOS



INGRESOS (6,5%)

MEDIANA DE **3.7 días**

-0 bacteriemias

-1 SHU .

METODOLOGÍA Y RESULTADOS

- - 41 % NO ACUDIÓ AL CONTROL EN ATENCIÓN PRIMARIA.
- - 59% ACUDIÓ AL CONTROL EN ATENCIÓN PRIMARIA
 - Recibieron tratamiento → 53 % de los pacientes.
 - No recibieron tratamiento → 47 % de los pacientes.

CONCLUSIONES

-FIEBRE ELEVADA + SANGRE EN HECES + DOLOR ABDOMINAL → ETIOLOGÍA BACTERIANA

-MAYORÍA AUTOLIMITADAS

-CONOCER INDICACIONES TRATAMIENTO ANTIBIOTERÁPICO Y DE COPROCULTIVO



GRACIAS

SITGES 19-21 de abril 2018

23 REUNIÓN ANUAL
DE LA SOCIEDAD ESPAÑOLA
DE URGENCIAS DE PEDIATRÍA 