

# ***ESTUDIO DESCRIPTIVO EN LACTANTES MENORES DE 3 MESES CON FIEBRE SIN FOCO Y VALIDEZ DEL SEDIMENTO COMO TEST DIAGNOSTICO DE INFECCION DE ORINA.***

N. Saiz Cordero, S. Moya Villanueva, M. Tugues Alzina, L. Diaz Simal, I. Baena Olomi, A. Ranera Málaga.

Unidad de Urgencias. Servicio de Medicina Pediátrica. Hospital de Sabadell.  
Parc Taulí Sabadell. Hospital Universitari.



CORPORACIÓ SANITÀRIA  
**PARC TAULÍ**

# INTRODUCCIÓN

- La infección del tracto urinario (ITU) → infección bacteriana potencialmente grave más frecuente en lactantes de corta edad.
- El Sedimento de orina y la Tira reactiva (TRO) recogidas de forma estéril son las herramientas que disponemos para el diagnóstico inicial
- Urinocultivo: gold estándar.

## Objetivo

- Evaluar la validez del sedimento urinario en menores de 3 meses con fiebre sin foco

# METODOLOGÍA

Estudio observacional retrospectivo.

## Criterios de inclusión:

Niños < 3 meses

MC Urgencias: Fiebre sin foco.

Periodo de estudio (2 AÑOS)

Enero 2016 - Diciembre 2017

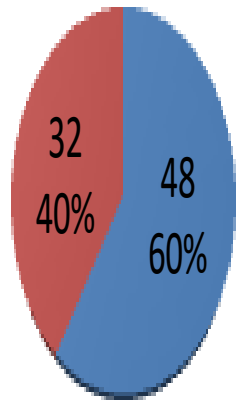
- Sedimento por sondaje ( + si > 10 leucocitos/campo )
- Urinocultivo
- Analítica
- Hemocultivo

Recogida de datos epidemiológicos, clínicos y analíticos  
Revisión Historias clínicas.

# RESULTADOS

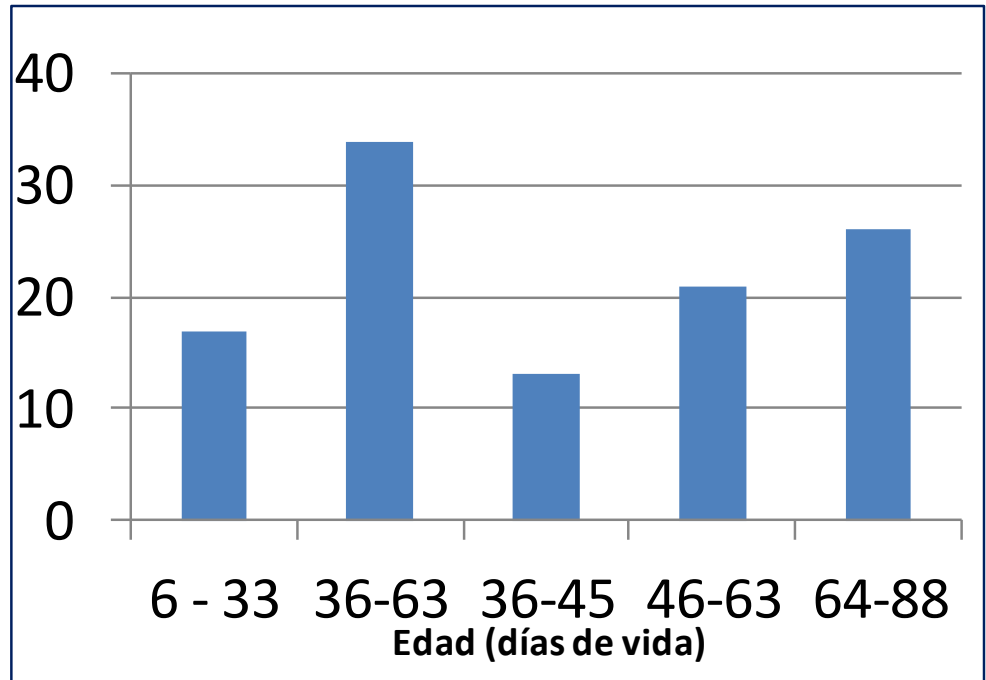
N = 80 PACIENTES. EDAD MEDIA: 52 DÍAS (6-88)

## SEXO



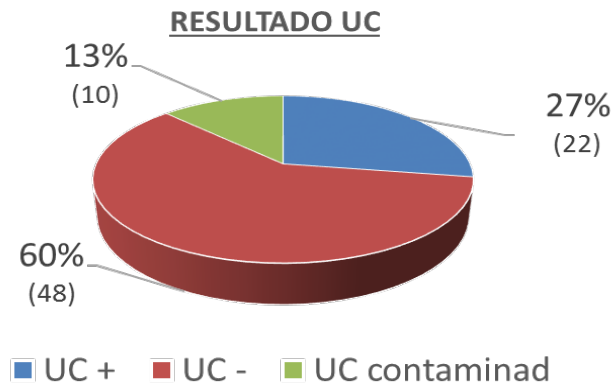
■ VARONES

■ MUJERES

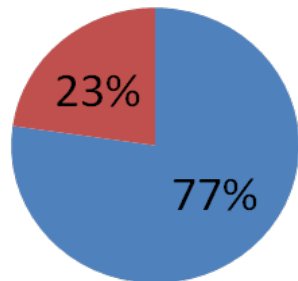


# RESULTADOS

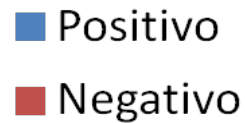
N = 80 PACIENTES. EDAD MEDIA: 52 DÍAS



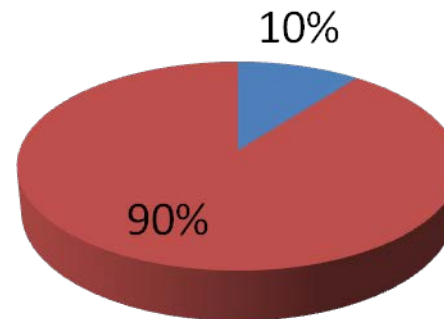
## UC +



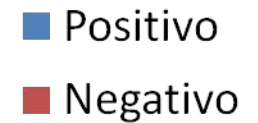
### Sedimento



## UC -



### Sedimento



# RESULTADOS

## VALIDEZ SEDIMENTO DE ORINA

	Nuestro estudio	Literatura**	p
Sensibilidad	77,3%	89,6%	0,17
Especificidad	89,6%	94,9%	0,18
VPP	77,3%	48%	0,017
VPN	89,6%	99,4%	<0,0001

\*\*Hoberman A, Wald ER, Reynolds EA, Penchansky L, Charron M. Is urine culture necessary to rule out urinary tract infection in young febrile children? *Pediatr Infect Dis J.* 1996;15(4):304 –309

# CONCLUSIONES

- El sedimento urinario en nuestro centro no parece una prueba suficientemente sensible para detectar infección urinaria en lactantes menores de 3 meses con fiebre sin foco.
- La tira reactiva de orina podría aumentar el rendimiento diagnóstico, por lo que podría ser un punto de mejora