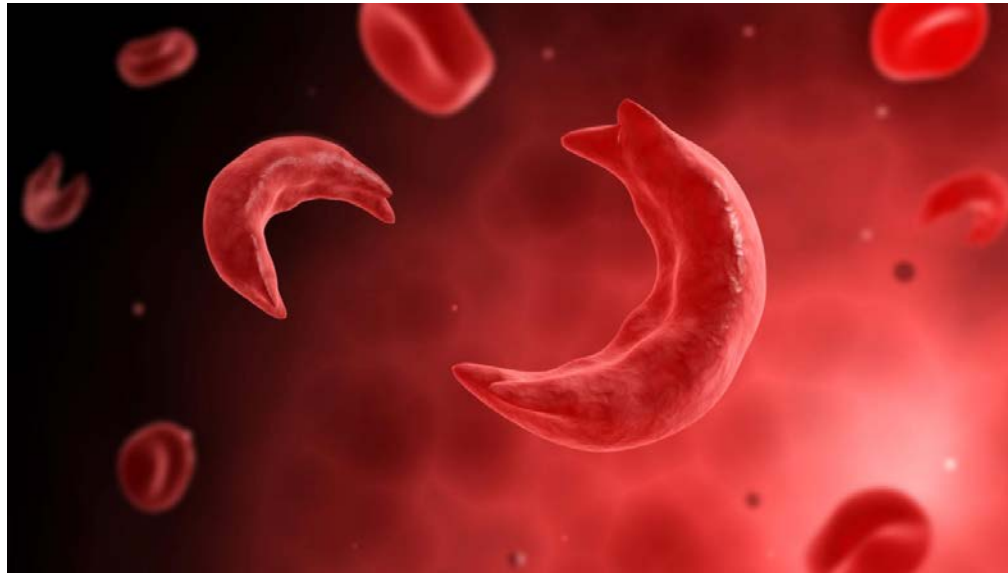




Enfermedad células falciformes, ¿qué les lleva a consultar?



García Mesa J., Villalonga Serra L., Escobar Soler A,
Vidal Palacios C.

Servicio de Pediatría
Palma de Mallorca

OBJETIVO

Conocer las características de los pacientes con enfermedad de células falciformes (ECF) que consultan en nuestro servicio de urgencias, las complicaciones más frecuentes y su manejo en un hospital de segundo nivel.

MATERIAL Y MÉTODOS

Estudio descriptivo retrospectivo de los pacientes con ECF atendidos en urgencias desde **enero 2010 a diciembre 2017** a través de la revisión de las historias clínicas.

Se analizan las **características clínicas y epidemiológicas** de los pacientes; el **motivo de consulta, las pruebas complementarias; el manejo en urgencias y el diagnóstico al alta.**

RESULTADOS

N: 92 episodios (17 pacientes afectados en nuestra área; 0.06% visitas a urgencias)

♂ 62 (67%) - ♀ 30 (33%)

Edad media de 3 años (2meses-11años)

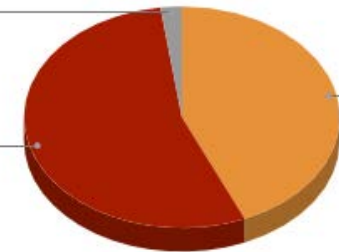
Fenotipo: **100% HbSS** (5,9% déficit 6-fosfato deshidrogenasa)

Ingresos

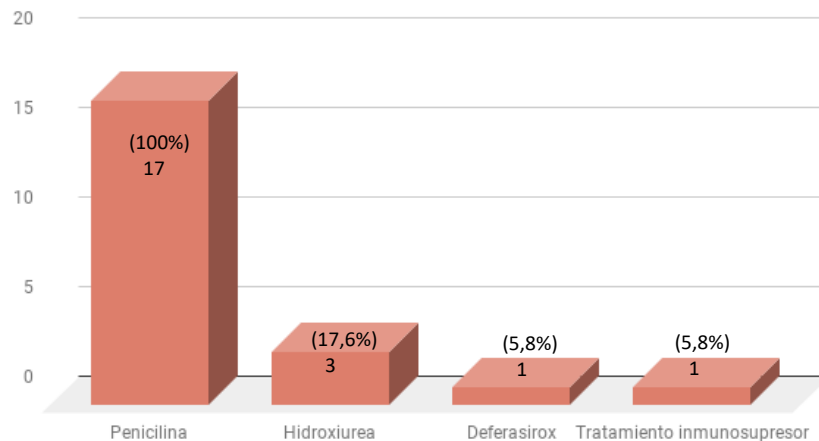
Traslado
2,2%

No
54,3%

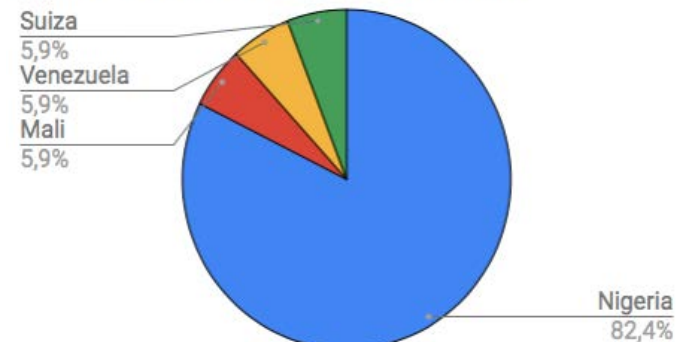
Si
43,5%



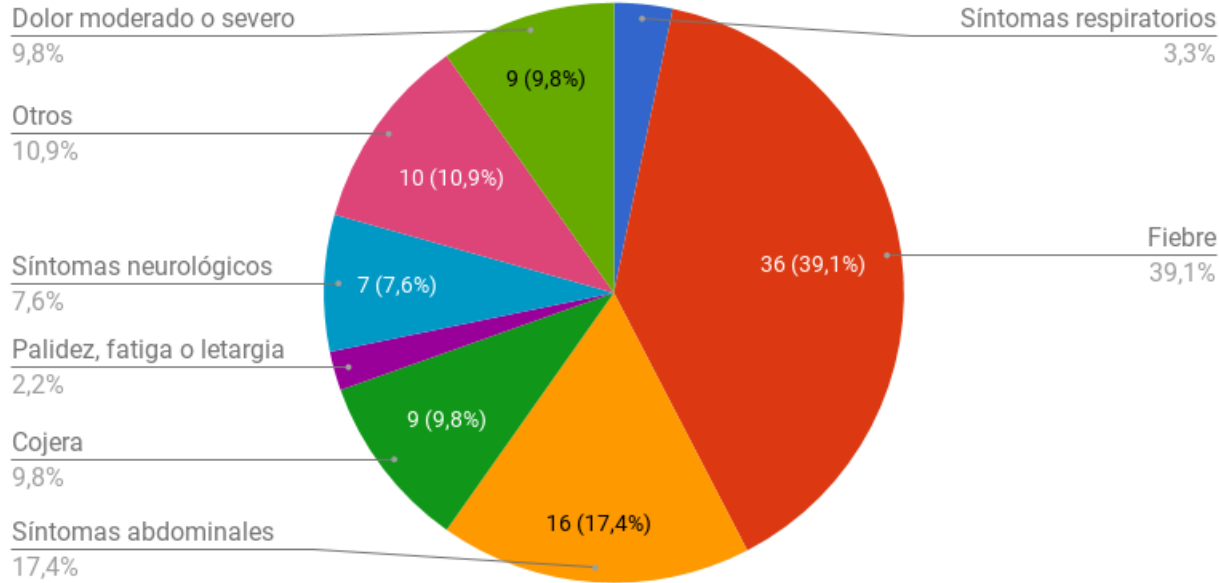
Tratamientos



Recuento de Procedencia

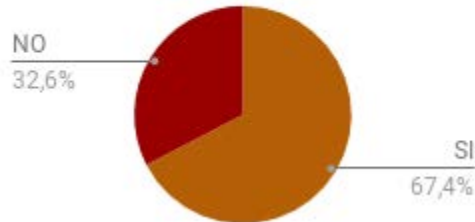


MOTIVO DE CONSULTA

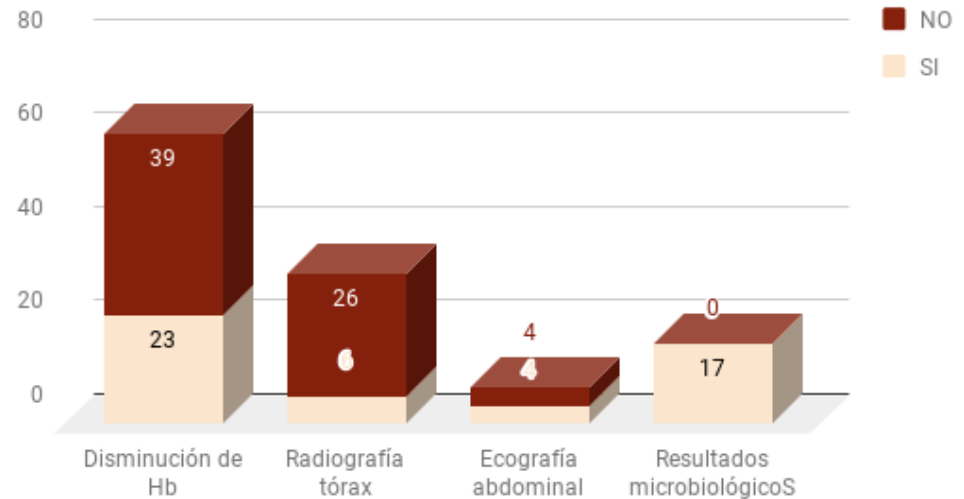


PRUEBAS COMPLEMENTARIAS

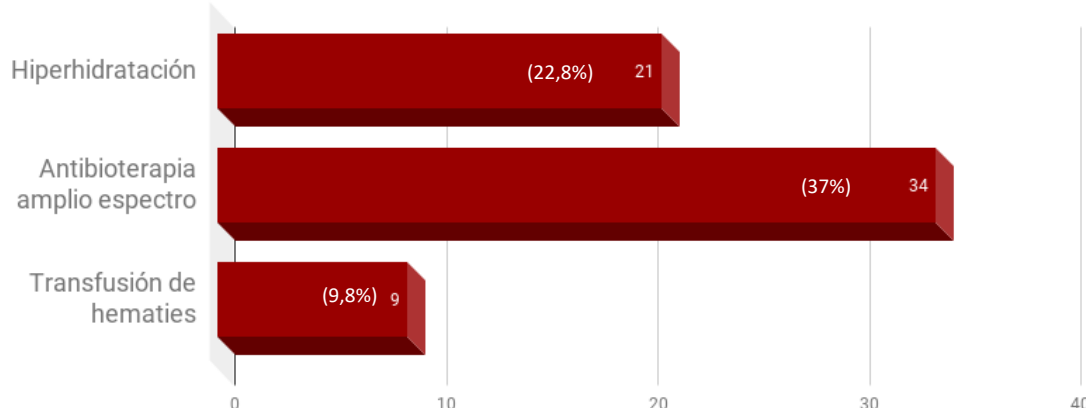
Hemograma



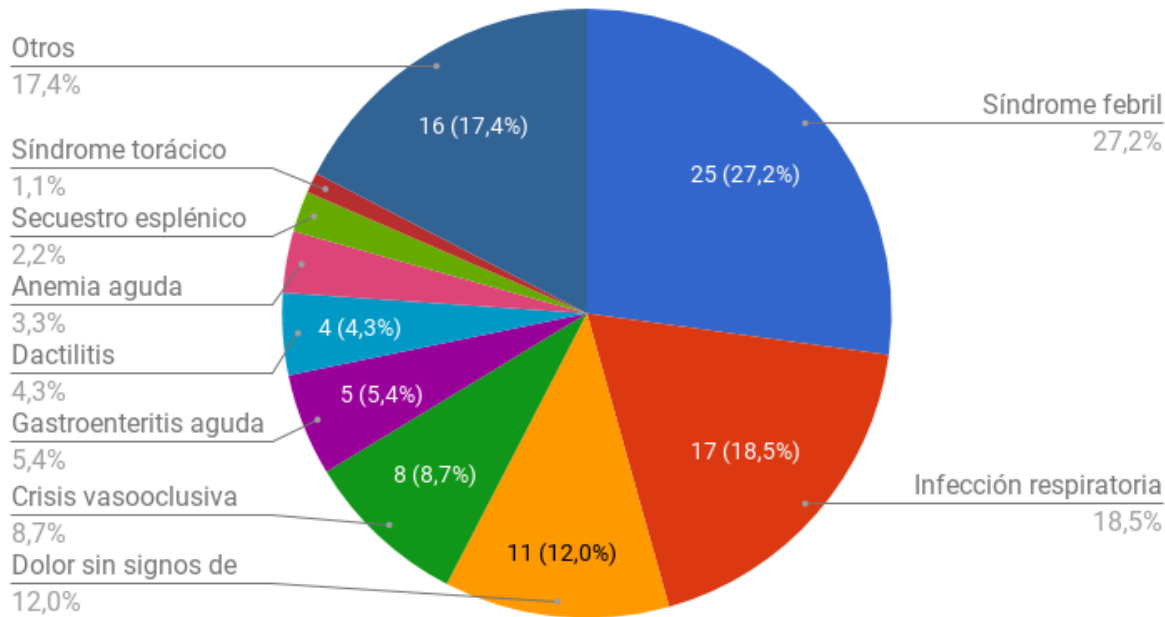
ALTERACIONES PRUEBAS COMPLEMENTARIAS



TRATAMIENTO RECIBIDO



DIAGNÓSTICOS



CONCLUSIONES

- Observamos mayor prevalencia de ECF en género masculino, media de edad 3 años, forma homocigota HbSS.
- Casi la mitad de los episodios precisan ingreso.
- Los principales diagnósticos son síndrome febril o infecciones respiratorias, coincidiendo con los datos objetivados en la bibliografía.
- Colectivo que por su patología de base, se les practican un mayor número de pruebas complementarias para descartar complicaciones agudas.

MUCHAS GRACIAS



SITGES 19-21 de abril 2018

23 REUNIÓN ANUAL
DE LA SOCIEDAD ESPAÑOLA
DE URGENCIAS DE PEDIATRÍA

