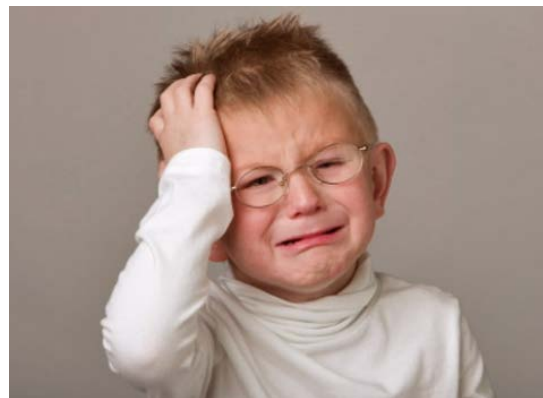


XXIII Reunión Anual de la Sociedad Española de Urgencias de Pediatría

APLICACIÓN DEL PROTOCOLO PECARN EN EL TRAUMATISMO CRANEOENCEFÁLICO LEVE. EXPERIENCIA EN NUESTRO SERVICIO DE URGENCIAS



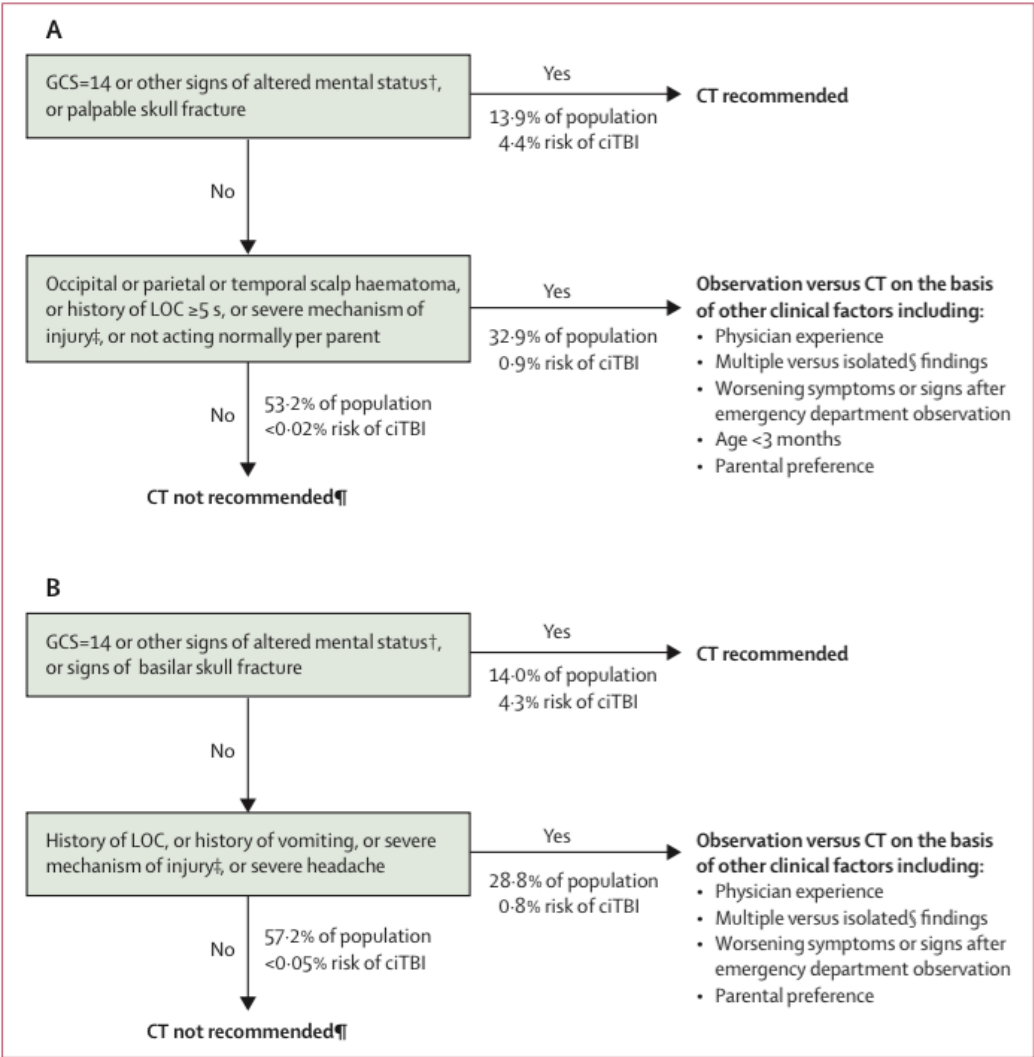
MC. Medina Esquitino, C. Coderch Ciurans, Q. Soler Campins, S. Piñol Romero, I. González
Gómez de Agüero, A. Martínez Mejías
Servicio de Pediatría. Consorci Sanitari de Terrassa

1. Introducción

< 24 meses

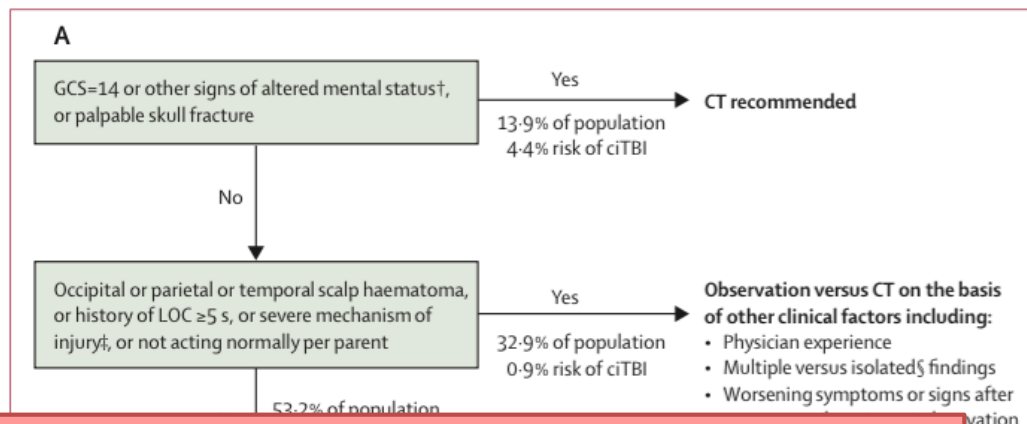
PECARN

≥ 24 meses



1. Introducción

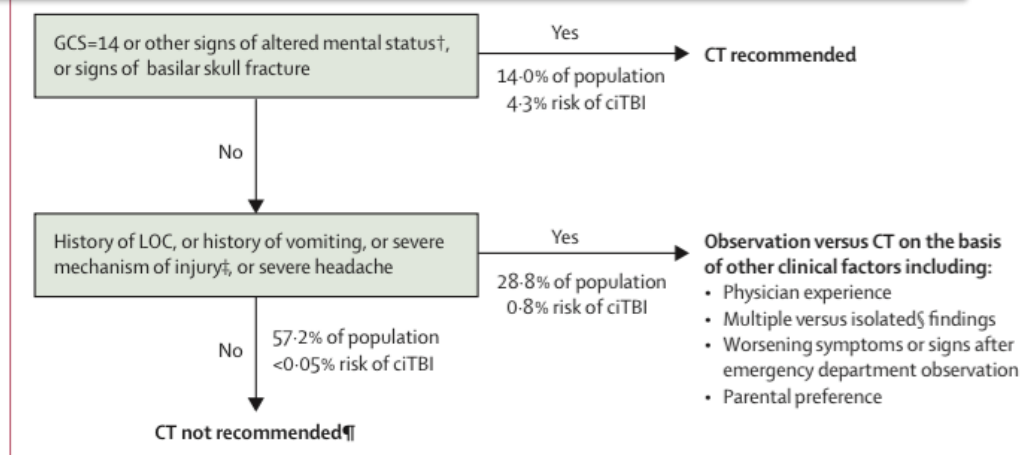
< 24 meses



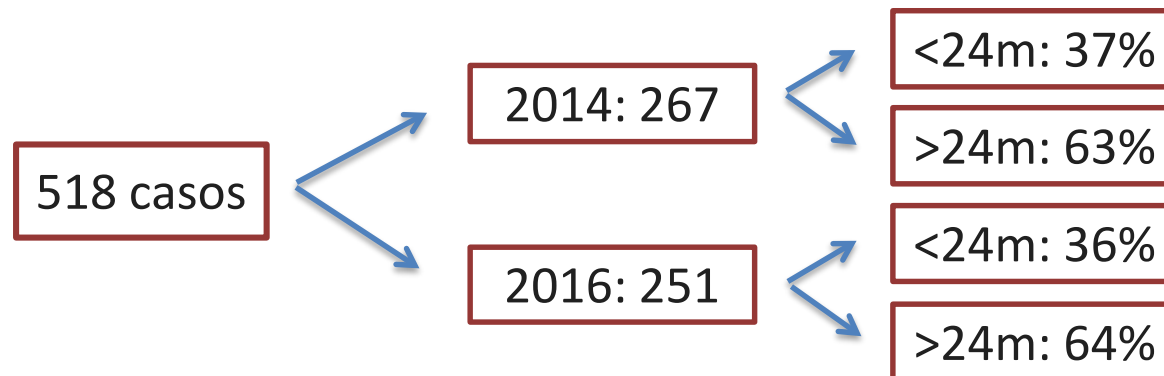
Objetivo: comparar el manejo diagnóstico y terapéutico del TCE leve antes y después de la aplicación del protocolo PECARN -> utilidad como predictor de lesión intracraneal.

PECARN

≥ 24 meses



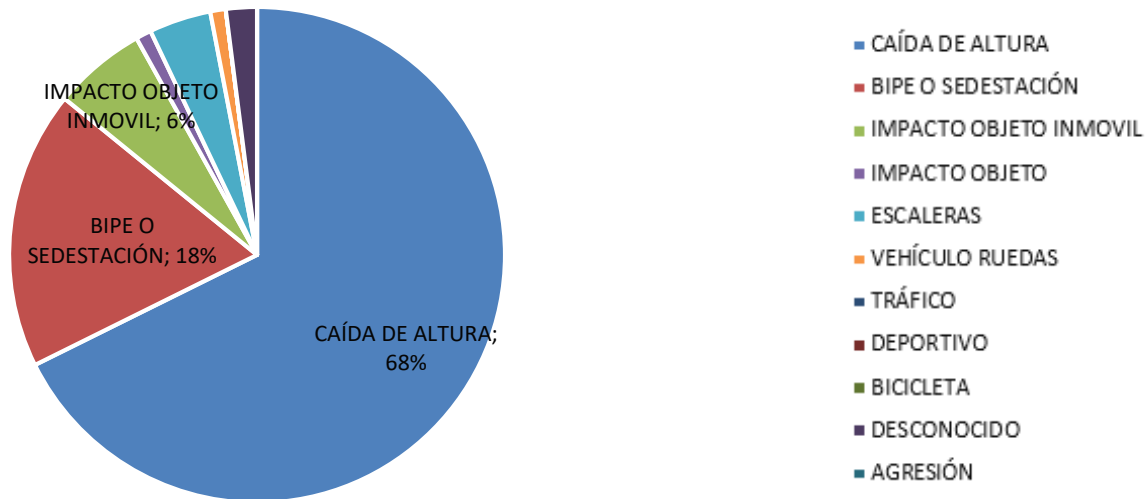
2. Metodología



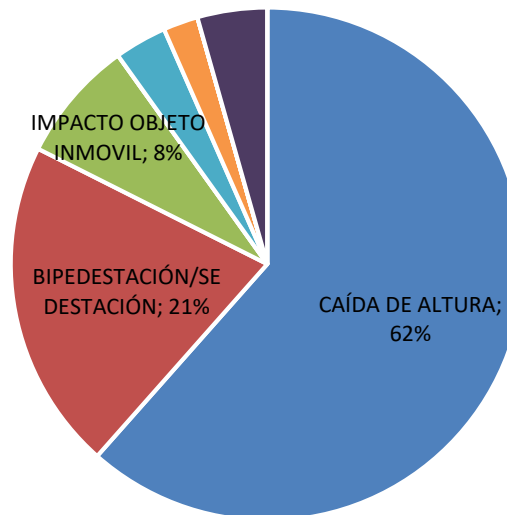
	2014	2016
Edad media	3 años 11 meses	4 años 4 meses
Sexo	M 60% F 40%	M 63% F 37%

3. Resultados

2014

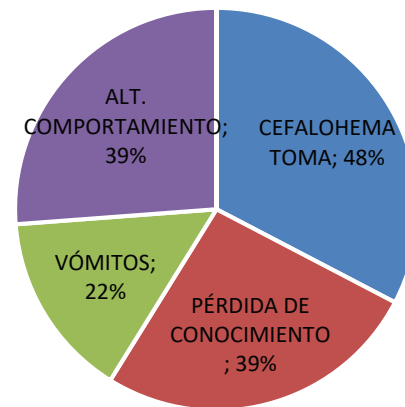
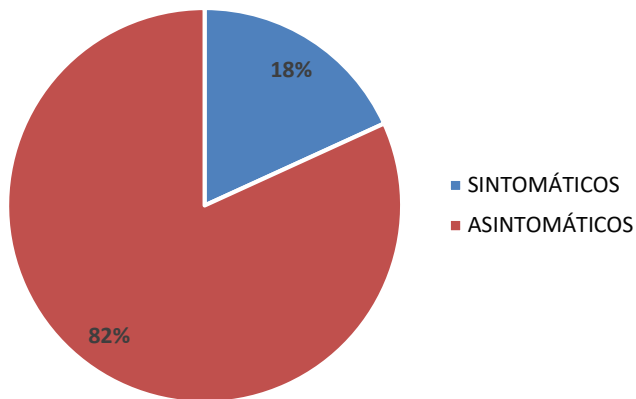


2016

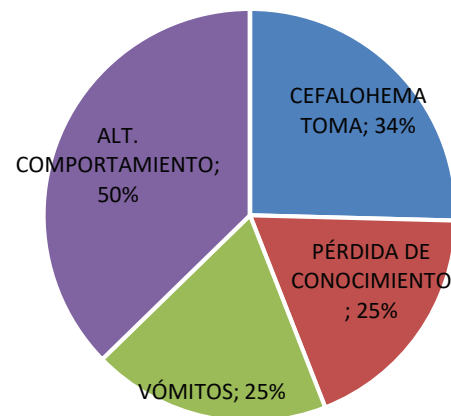
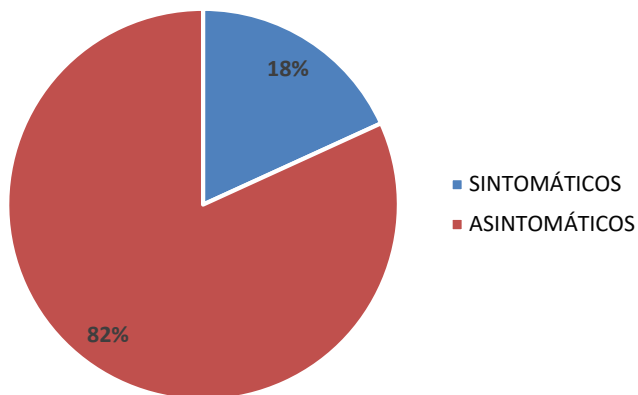


3. Resultados

2014

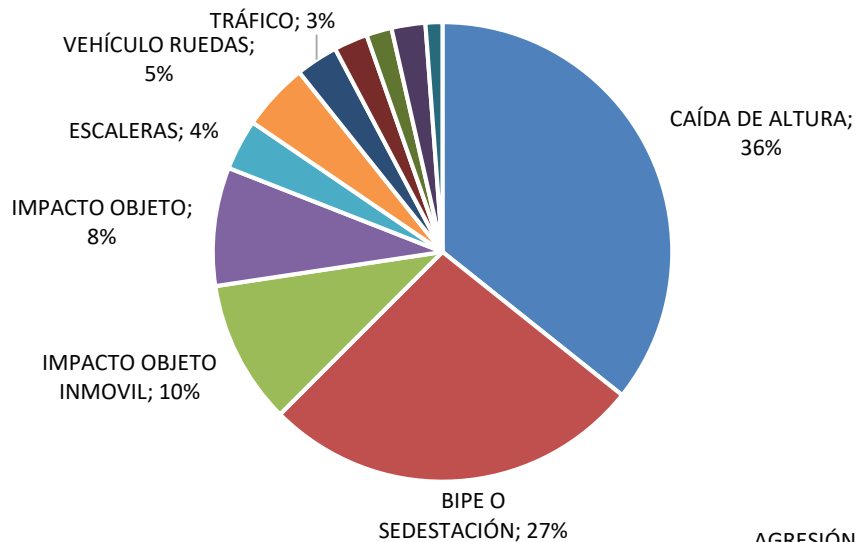


2016

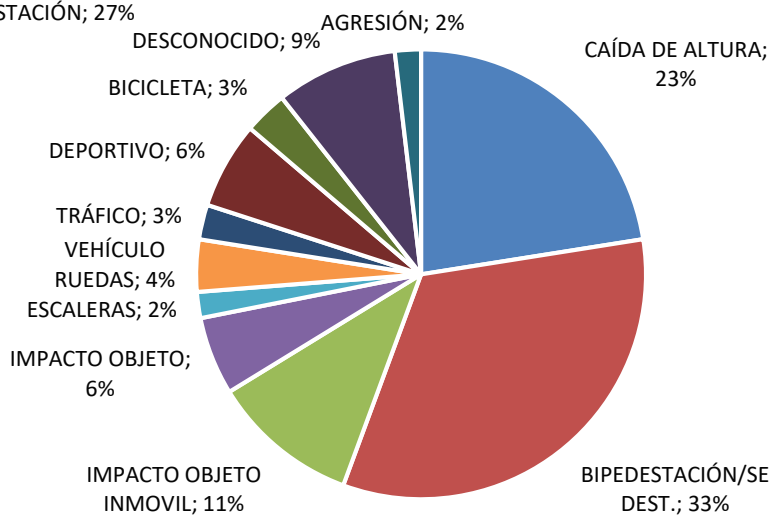


3. Resultados

2014



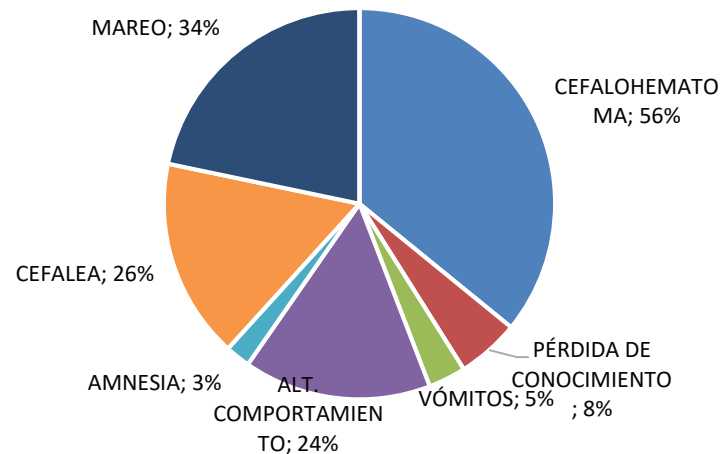
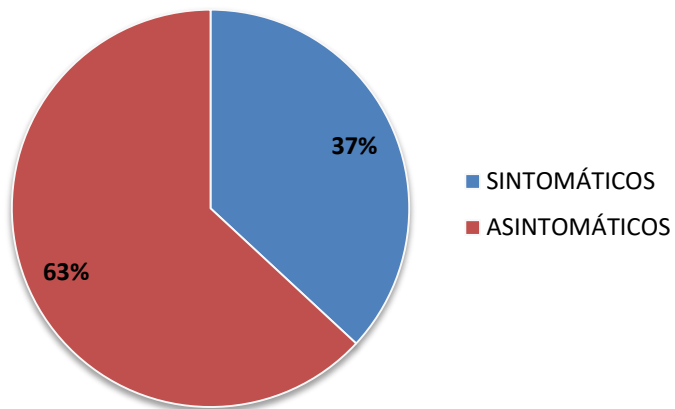
2016



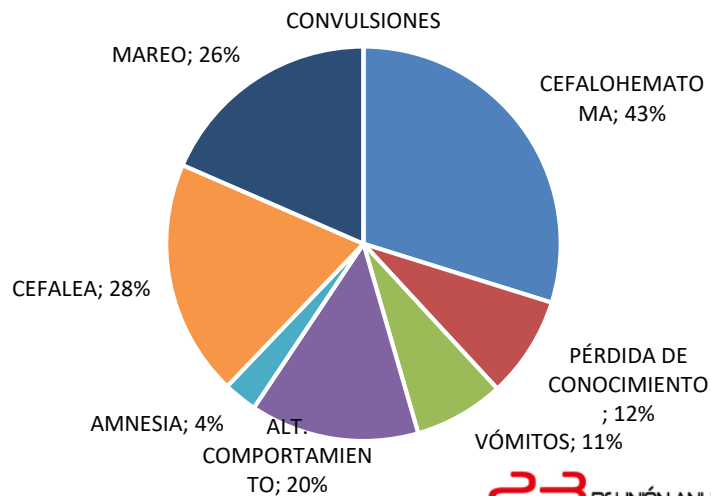
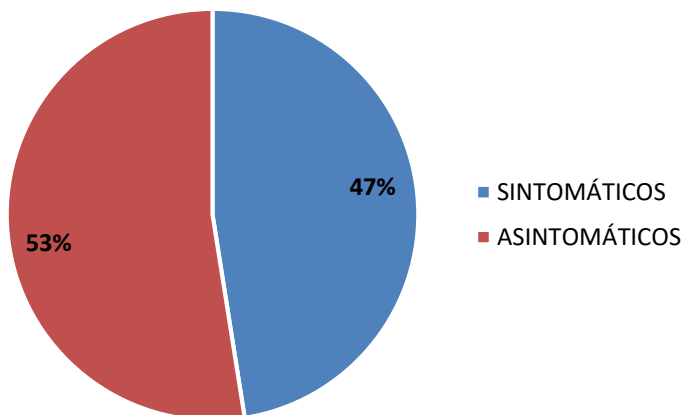
≥ 24 meses

3. Resultados

2014

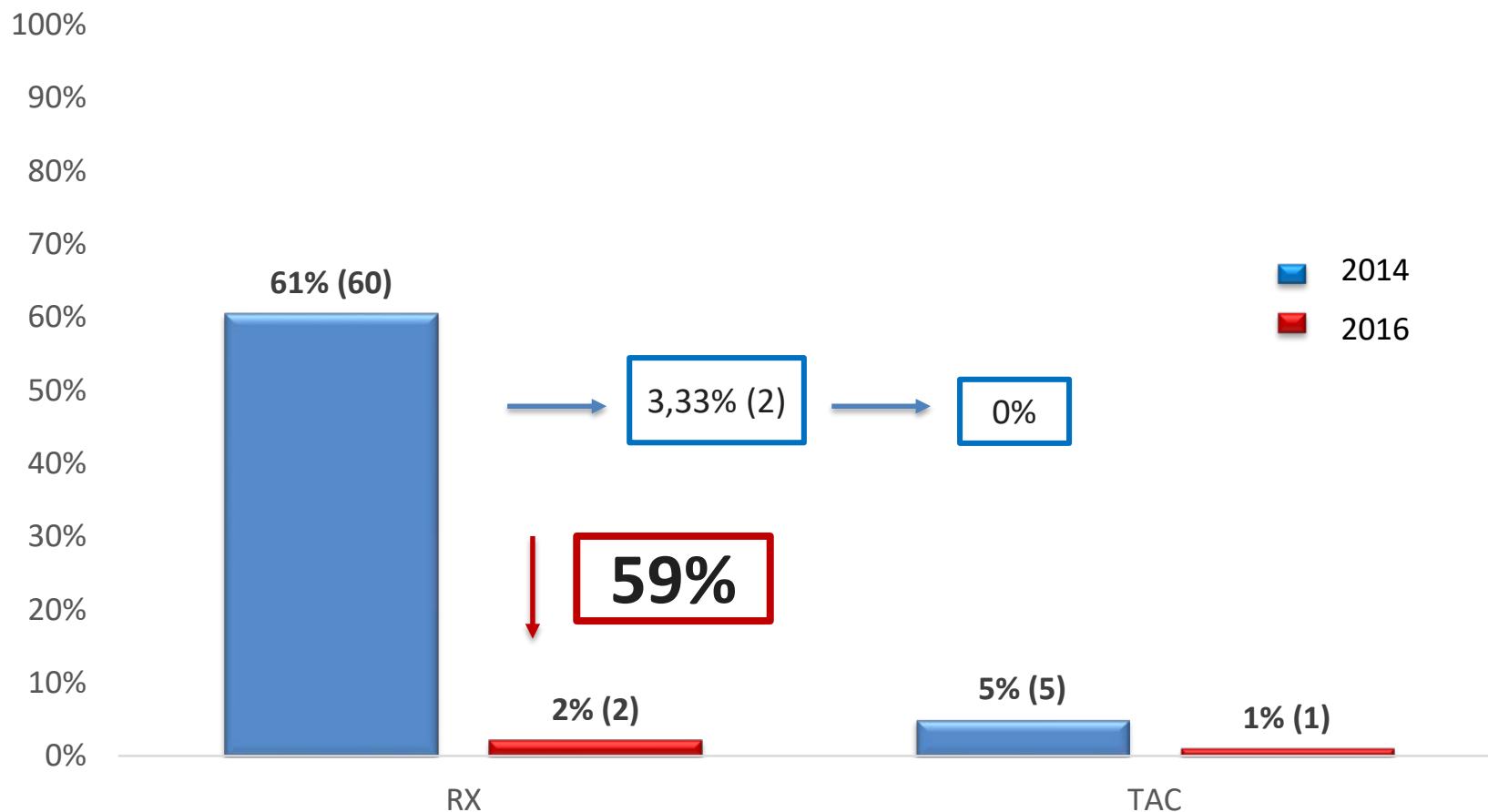


2016



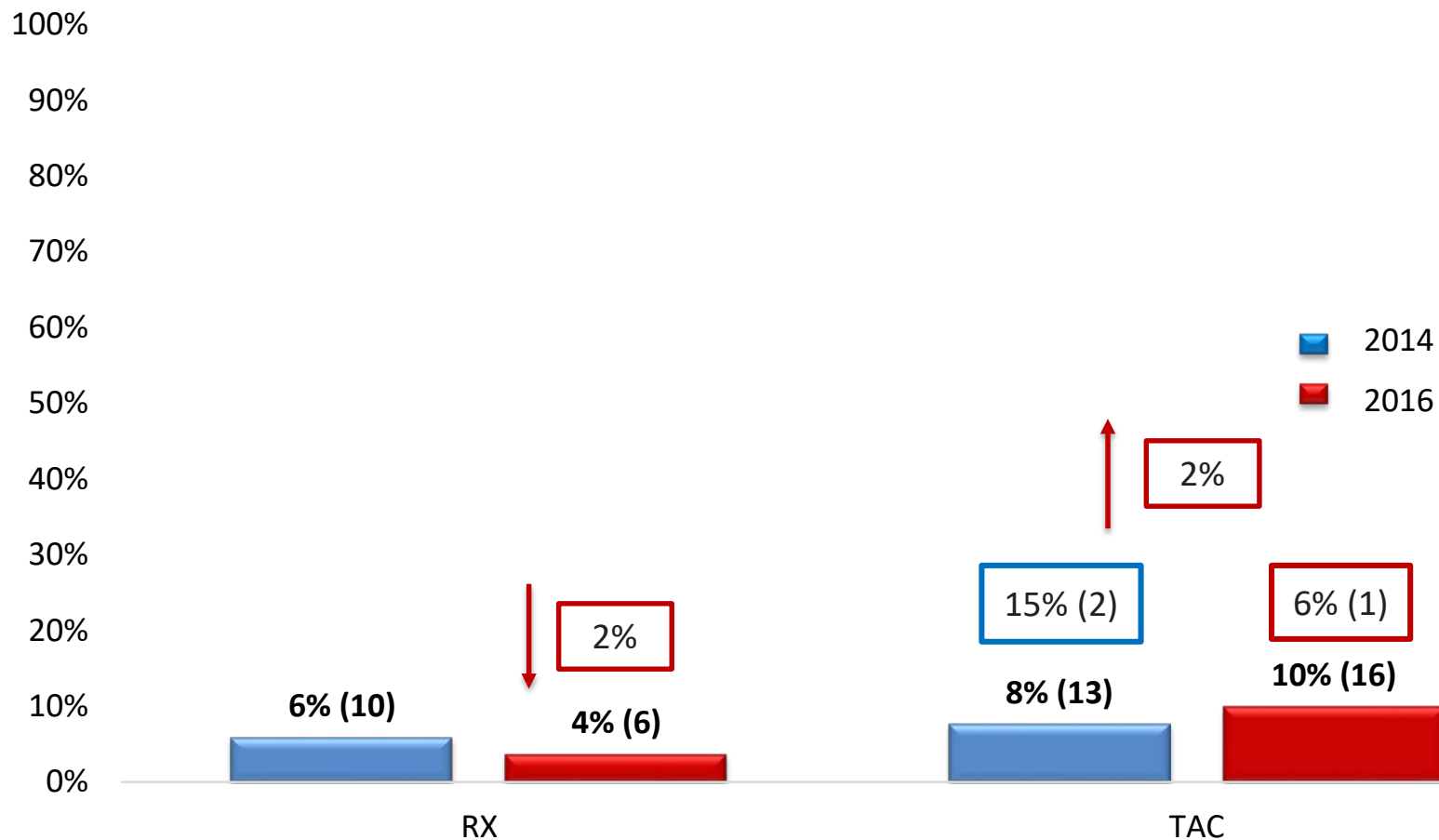
< 24 meses

3. Resultados



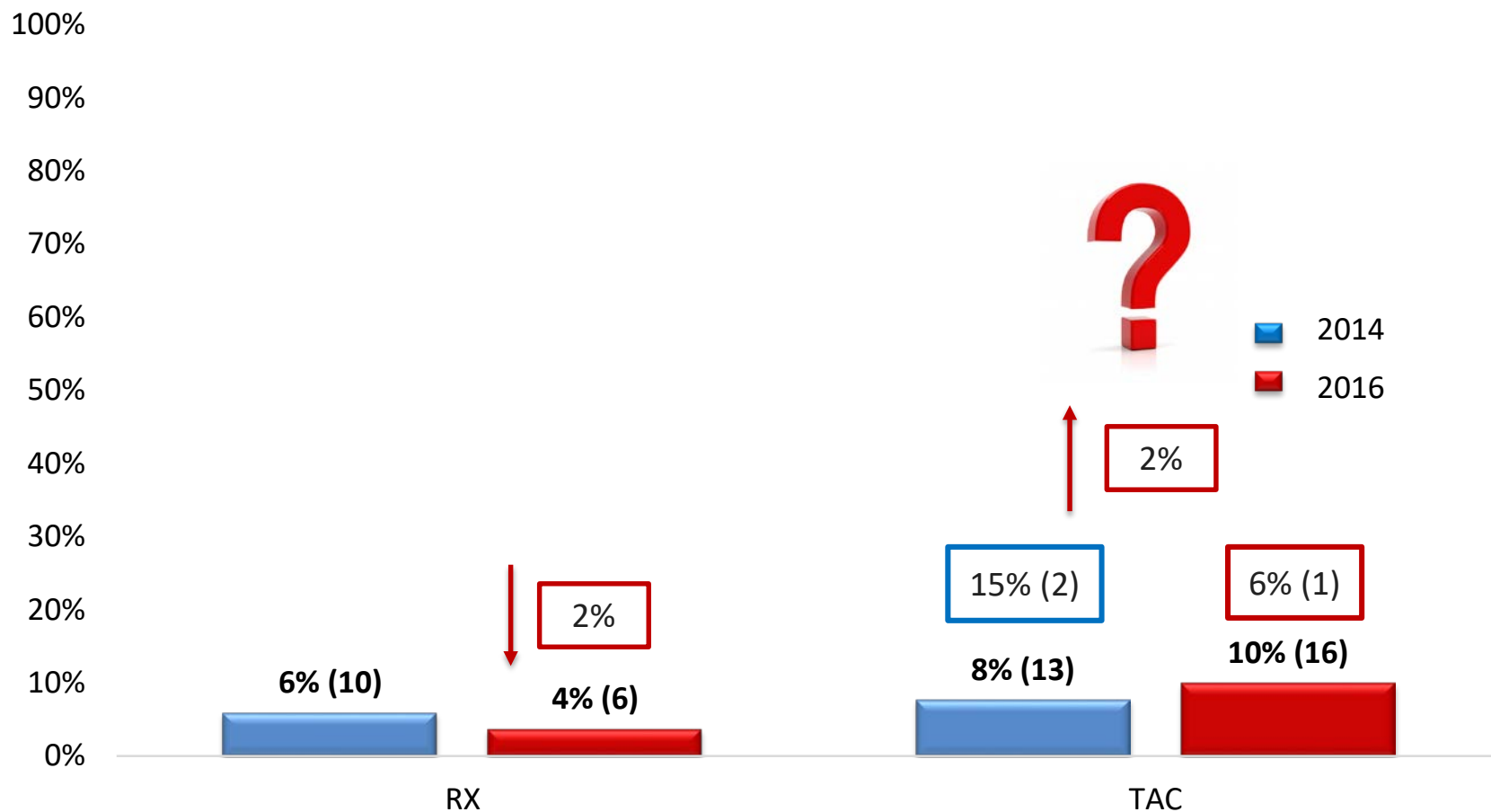
≥ 24 meses

3. Resultados

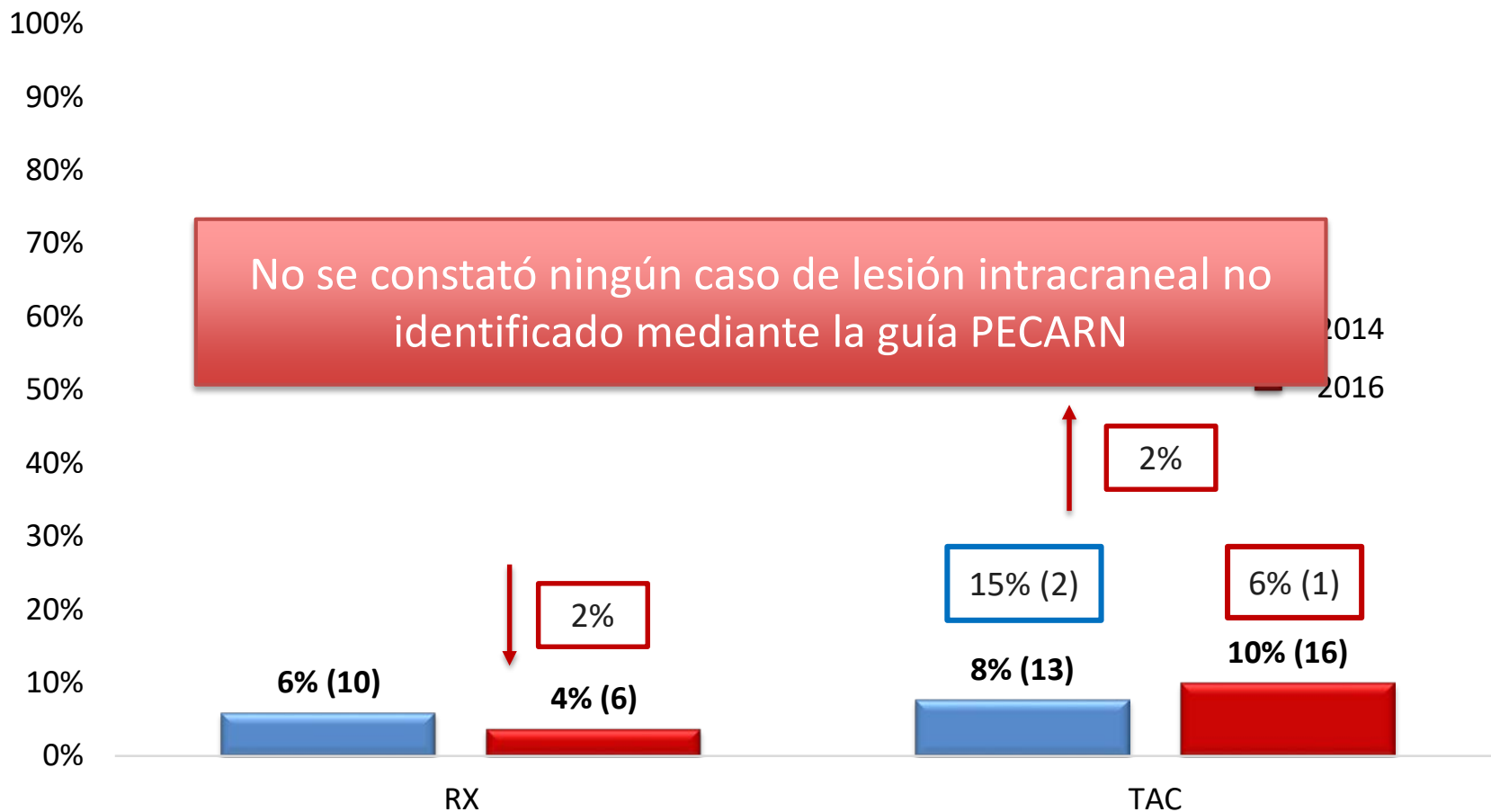


≥ 24 meses

3. Resultados



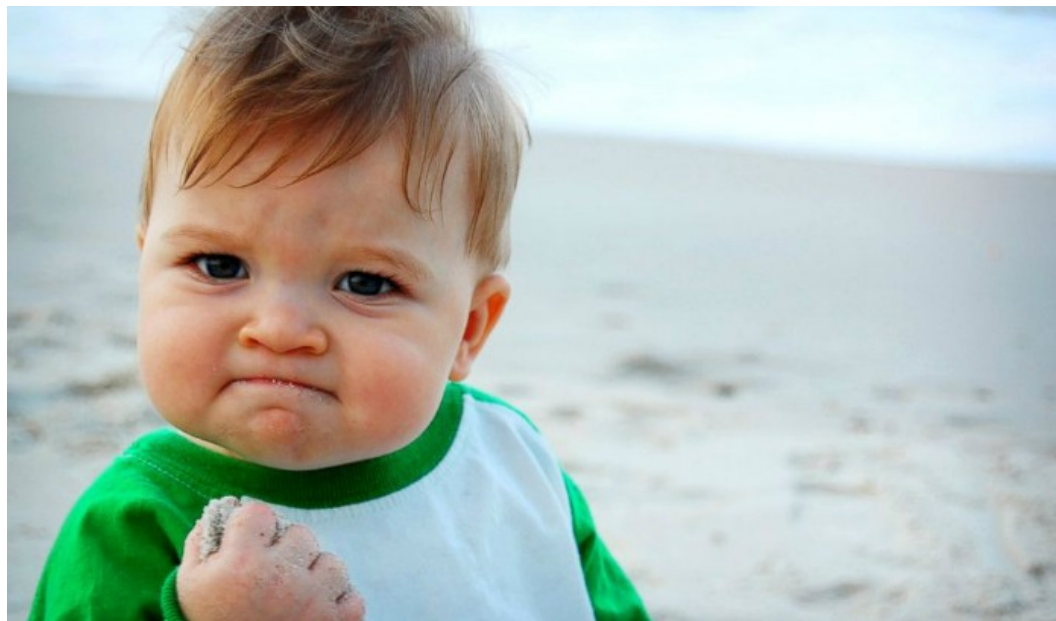
3. Resultados



4. Conclusiones

La aplicación del PECARN y la introducción de la observación clínica en nuestro SUP...

- Reducción de radiografías de cráneo (<24 meses)
- Ligero aumento del número de TAC realizados (¿clínica?) →
adecuar aun más el uso de TC
- No casos de lesion intracraneal no identificados → no
disminución de la fiabilidad diagnóstica



Moltes gràcies.
Muchas gracias.