



SEUP



Germans Trias i Pujol
Hospital

MANEJO DEL PACIENTE CON COJERA EN URGENCIAS. EN BÚSQUEDA DE PATOLOGÍA GRAVE DENTRO DE UNA ENTIDAD MAYORITARIAMENTE BENIGNA

Irina Francia Güil; Marta Pérez Giménez; María del Mar Rovira Remisa; Friné Brossa Guerra,
Antonio de Francisco Próximo

Hospital Universitari Germans Trias i Pujol, Badalona (Barcelona)

INTRODUCCIÓN Y MÉTODOS

- ✓ Incidencia de 1,8 casos/1000 niños-año.
- ✓ La mayoría son de causa benigna
- ✓ Algunos casos: enfermedades graves y/o morbimortalidad asociada → Manejo adecuado → Guía para facilitarlo.
- ✓ ¿Se realizan demasiadas exploraciones complementarias?



- ✓ Estudio descriptivo retrospectivo de pacientes menores de 18 años que consultan a Urgencias por cojera durante el año 2017.
- ✓ Análisis del diagnóstico, exploraciones complementarias, tratamiento recibido, ingresos hospitalarios y evolución durante el seguimiento.

N=164



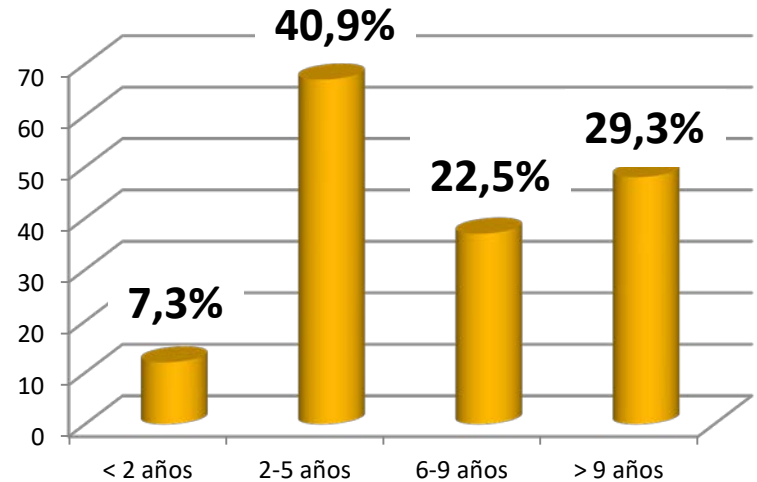
32% 68%

RESULTADOS

POBLACIÓN y MOTIVO CONSULTA

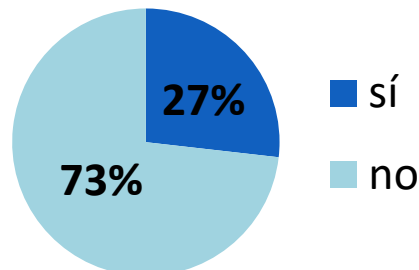
- ✓ 164 casos (3,14 casos/semana)
- ✓ Incidencia: **1,03** casos/1.000 niños-año
- ✓ Edad: 6m-17a, Media: **6,7** años
- ✓ Tiempo medio evolución: 5 días
- ✓ **34%** había consultado previamente

Distribución por edades

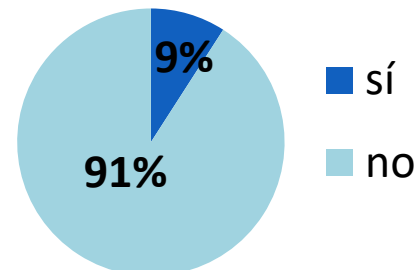


MOTIVO CONSULTA: “DOLOR EXTREMIDAD” y/o “COJERA”

Fiebre



Signos inflamatorios

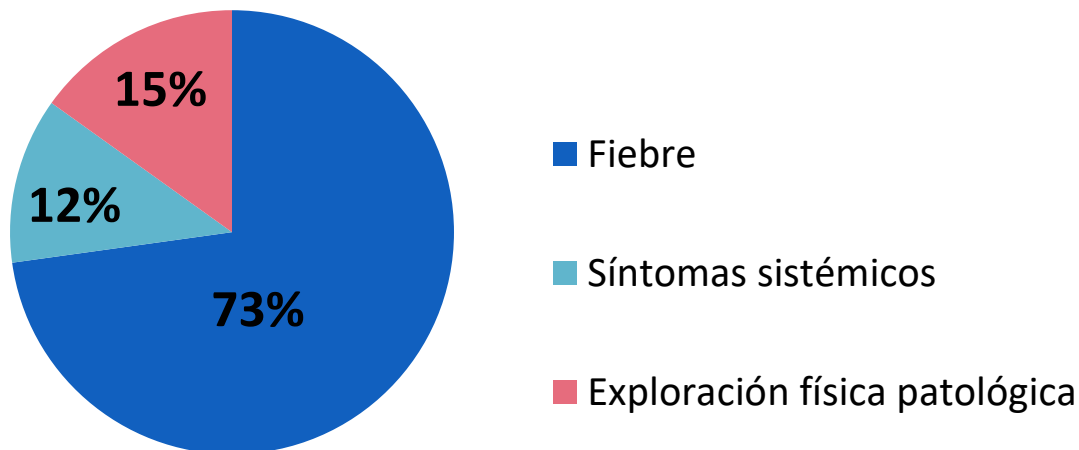


RESULTADOS

DIAGNÓSTICO – Exploraciones complementarias

- ✓ Estudio analítico: **23%**

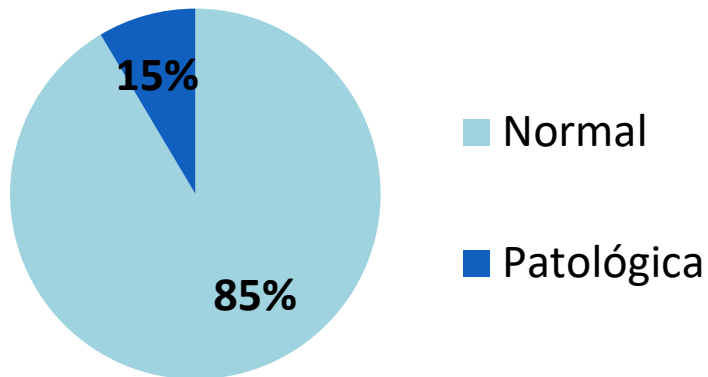
Motivo realización analítica



RESULTADOS

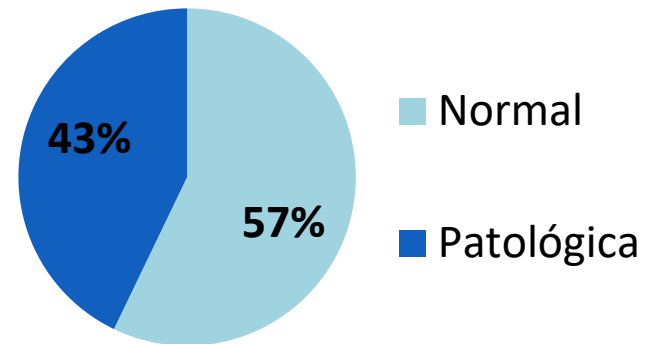
DIAGNÓSTICO – Exploraciones complementarias

✓ Radiografía: **50%**



- Legg-Calvé-Perthes: 4
- Epifisiolisi: 1
- Condropatia rotuliana: 1
- Osteocondritis metatarsiana: 1

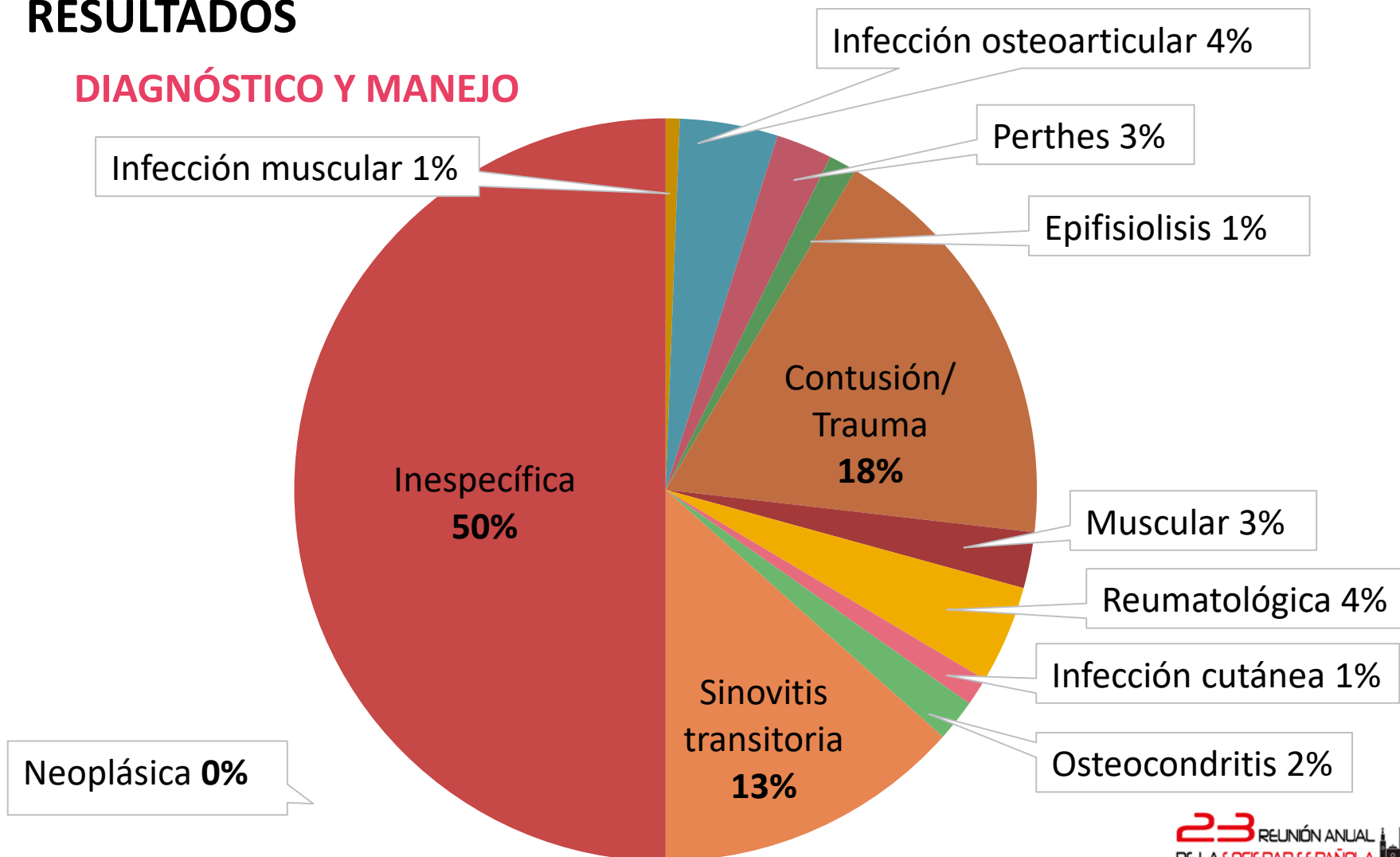
✓ Ecografía: **12%**



- Artritis: 5
- Sinovitis de cadera: 3
- Quiste sinovial: 1

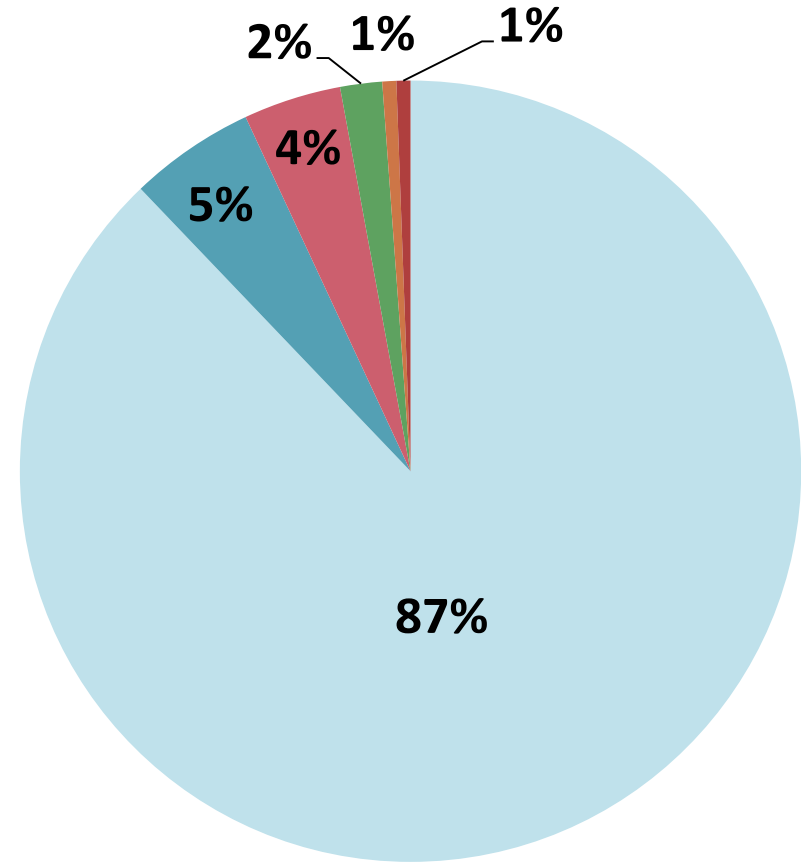
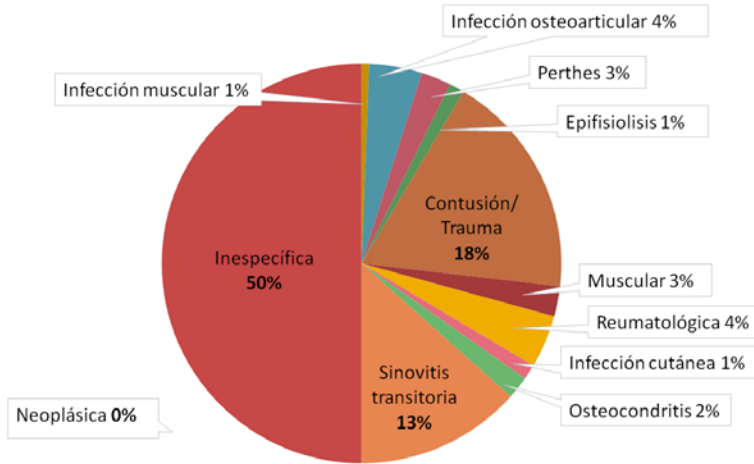
RESULTADOS

DIAGNÓSTICO Y MANEJO



RESULTADOS

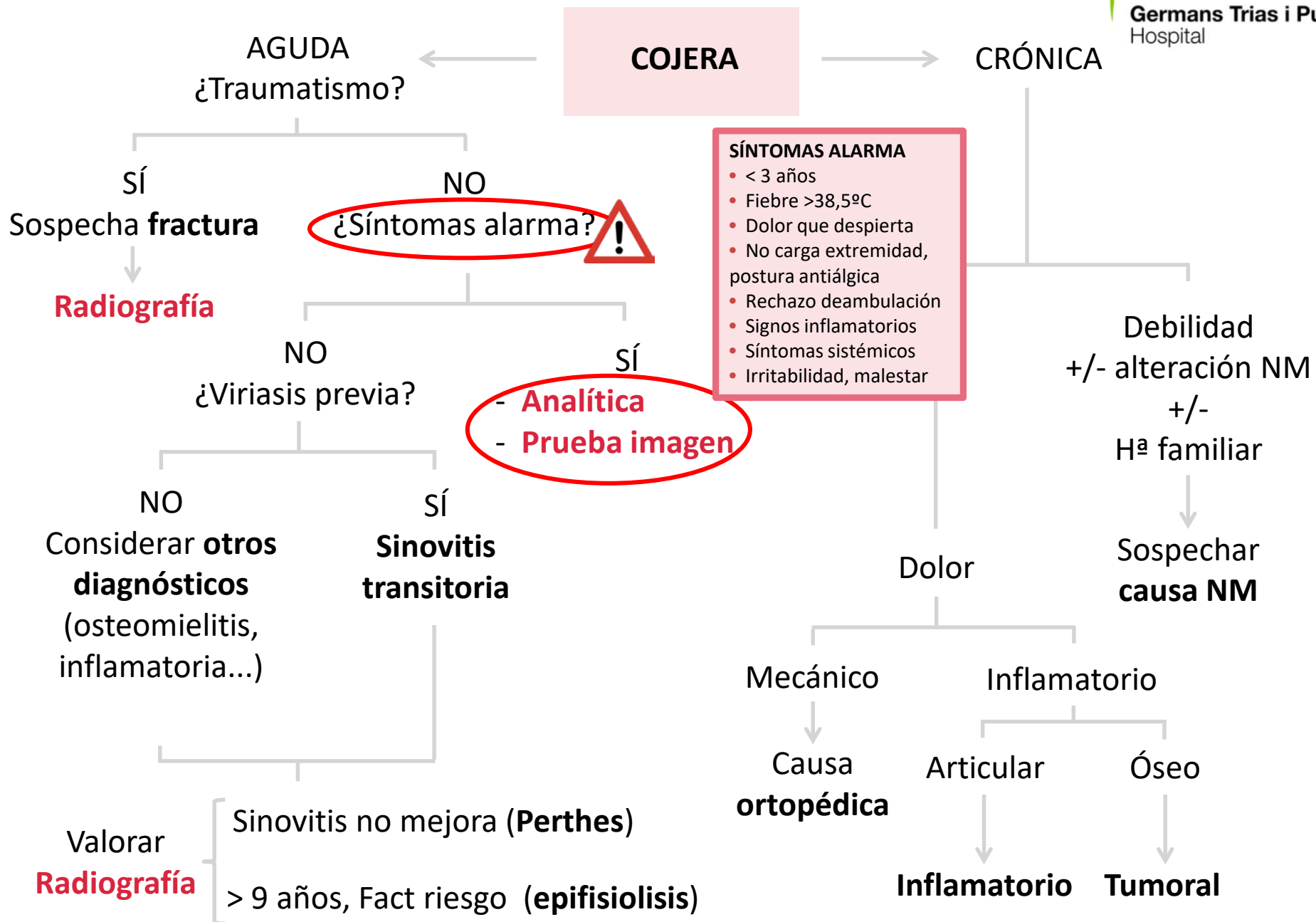
DIAGNÓSTICO Y MANEJO



Ingreso hospitalario: **9%**

- Conservador
- ATB ev
- Artrocentesis
- Punción ósea
- Artrotomía
- Cirugía

NUESTRA PROPUESTA



CONCLUSIONES

- ✓ Motivo de consulta habitual en Urgencias.
- ✓ La mayoría de pacientes presentan procesos benignos y autolimitados que requerirán únicamente tratamiento conservador.
- ✓ Importancia de anamnesis y exploración física exhaustiva para identificar los casos de patología grave → **síntomas alarma**.
- ✓ **Nº elevado de radiografías con bajo rendimiento diagnóstico** → delimitar sus indicaciones.
- ✓ Importancia ecografía para el diagnóstico de la patología benigna
- ✓ **Guía para facilitar su manejo** → valorar eficacia en el futuro.

GRACIAS POR SU ATENCIÓN

Hospital Germans Trias i Pujol



N=164



32% 68%

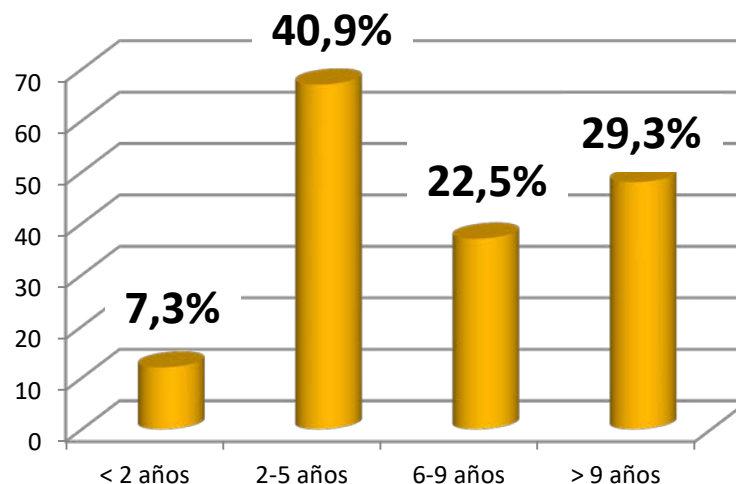
RESULTADOS

POBLACIÓN y MOTIVO CONSULTA

- ✓ 164 casos (3,14 casos/semana)
- ✓ Incidencia: **1,03** casos/1.000 niños-año
- ✓ Edad: 6m-17a, Media: **6,7** años
- ✓ Tiempo medio evolución: 5 días
- ✓ **34%** había consultado previamente
- ✓ **Antecedentes previos:**

- **27%:** infección vías altas o gastrointestinal
- **29%:** antecedente traumatológico
- **7%:** puerta de entrada infecciosa

Distribución por edades



RESULTADOS

MANEJO

