

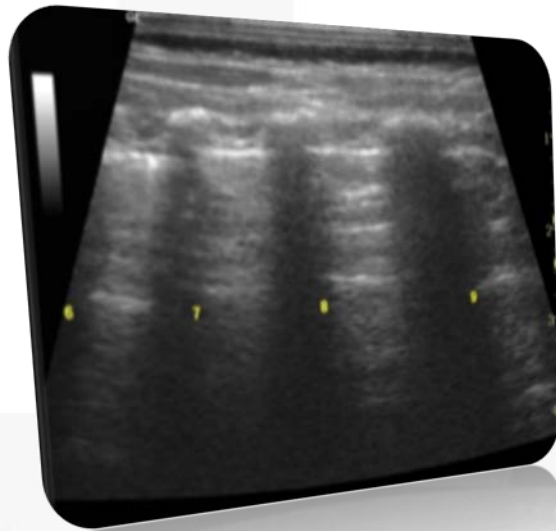
# 22

Reunión Anual de la  
**Sociedad Española  
de Urgencias de Pediatría**  
"EL FUTURO, NUESTRO PRESENTE"

11, 12 y 13 de Mayo 2017  
SANTANDER



## HALLAZGOS ECOGRÁFICOS COMO PREDICTOR DE GRAVEDAD EN LA BRONQUIOLITIS AGUDA. ESTUDIO DE COHORTE. RESULTADOS PRELIMINARES.



*Regina Echevarría Zubero<sup>1</sup>*

*María Alba<sup>1</sup>*

*Ana Mendez<sup>2</sup>*

*Alfredo Tagarro<sup>3</sup>*

*Libertad Latorre<sup>3</sup>*

*Mercedes Bueno<sup>1</sup>*

# 22

Reunión Anual de la  
**Sociedad Española  
de Urgencias de Pediatría**  
"EL FUTURO, NUESTRO PRESENTE"

11, 12 y 13 de Mayo 2017  
**SANTANDER**



## INTRODUCCIÓN

15%  
POBLACIÓN  
POR  
TEMPORADA

¿BENEFICIOS  
DE LA  
CPAPn?

### BRONQUIOLITIS AGUDA (BA)

ELEVADA  
MORBILIDAD

NO ESCALAS  
PRONÓSTICAS  
DE GRAVEDAD

¿UTILIDAD DE MARCADORES  
PREDICTORES DE GRAVEDAD EN BA?

OPTIMIZAR MANEJO Y RECURSOS

MÚLTIPLES  
VENTAJAS EN  
PEDIATRÍA

FÁCIL  
APRENDIZAJE

### ECOGRAFÍA TORÁCICA (ET)

ESCASOS  
ESTUDIOS EN  
PATOLOGÍA  
RESPIRATORI  
A VIRAL

¿PATRON  
ECOGRÁFICO  
CARACTERIST  
ICO EN BA ?

# 22

Reunión Anual de la  
**Sociedad Española  
de Urgencias de Pediatría**

"EL FUTURO, NUESTRO PRESENTE"

11, 12 y 13 de Mayo 2017  
**SANTANDER**



## OBJETIVO

**DETERMINAR SI LOS HALLAZGOS EN LA  
ECOGRAFÍA TORÁCICA AL INGRESO,  
SE RELACIONAN CON LA  
NECESIDAD POSTERIOR DE  
ASISTENCIA RESPIRATORIA  
(OXIGENOTERAPIA DE ALTO FLUJO [OAF] /  
CPAPn / VM).**



# 22

Reunión Anual de la  
**Sociedad Española  
de Urgencias de Pediatría**  
"EL FUTURO, NUESTRO PRESENTE"

11, 12 y 13 de Mayo 2017  
**SANTANDER**



## PACIENTES Y MÉTODO



**LACTANTES < 6m HOSPITALIZADOS  
PRIMER EPISODIO DE BA  
ECOGRAFÍA TORÁCICA  
PRIMERAS 24h DEL INGRESO**

- VARIABLES EPIDEMIOLOGICAS
- VARIABLES CLÍNICAS
- PRUEBAS COMPLEMENTARIAS
- HALLAZGOS EN ET - **SCORE**

**OBJETIVO  
N= 116**

**Estudio piloto, HUFA  
temporada 2015/2016  
[64 Congreso AEP]**

# 22

Reunión Anual de la  
**Sociedad Española  
 de Urgencias de Pediatría**  
 "EL FUTURO, NUESTRO PRESENTE"

11, 12 y 13 de Mayo 2017  
**SANTANDER**

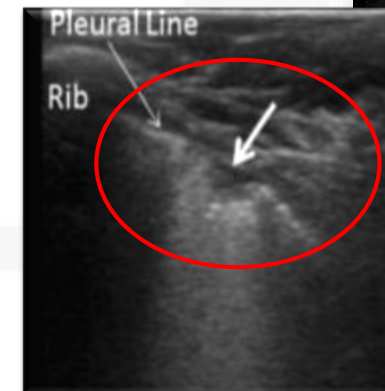
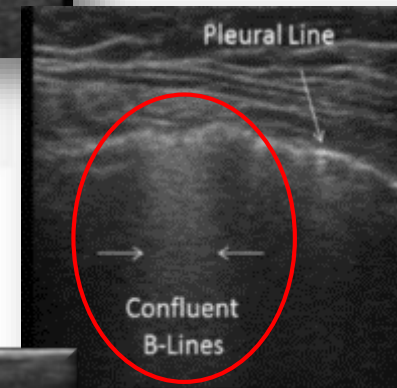
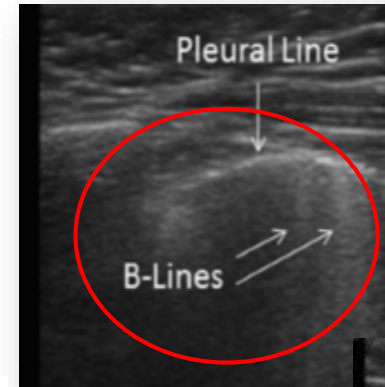


## PACIENTES Y MÉTODO

### SCORE

#### HALLAZGOS ECOGRÁFICOS

	Unilateral	Bilateral	
$\geq 3$ líneas B en 1 EIC	+1 punto	+2 puntos	-
Líneas B confluentes	+1 punto	+2 puntos	-
Presencia de consolidaciones anteriores y/o posteriores	-	-	+1 punto



# 22

Reunión Anual de la  
**Sociedad Española  
de Urgencias de Pediatría**

"EL FUTURO, NUESTRO PRESENTE"

11, 12 y 13 de Mayo 2017  
**SANTANDER**



## RESULTADOS

**N=83**

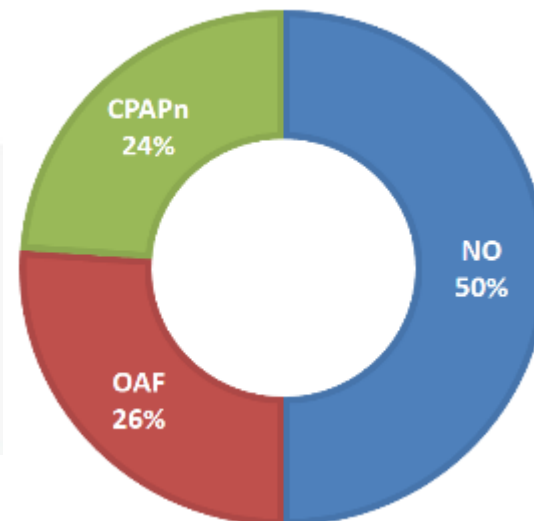
71% de  
N calculada

- MUJERES: 53 %
- EDAD MEDIA: 2,3 meses (SD: 1,7)
- DURACIÓN MEDIA INGRESO: 5,8 días (SD: 5,33)
- T½ DE EVOL DE LOS SÍNTOMAS HASTA EL INGRESO : 3,3 días (SD: 2,3)
- M<sub>e</sub> WOOD-DOWNES-FERRES : 4 puntos (p25: 4; p75 6)

UCIP



SOPORTE RESPIRATORIO



22

Reunión Anual de la  
**Sociedad Española  
 de Urgencias de Pediatría**  
 "EL FUTURO, NUESTRO PRESENTE"

11, 12 y 13 de Mayo 2017  
 SANTANDER



# RESULTADOS

	<b>CUALQUIER SOPORTE</b> (RR, IC95%)	<b>OAF</b> (RR, IC95%)	<b>CPAP</b> (RR, IC95%)
<b>CONSOLIDACIÓN ANTERIOR</b>	2,7 (1,08-6,6) *	2,2 (0,8-5,9)	2,4 (0,8-7,1)
<b>CONSOLIDACIÓN POSTERIOR</b>	4,6 (1,8-11,8) *	2,1 (0,8-6)	6,2 (1,6-23,5) *
<b>AMBAS LOCALIZACIONES (ANTERIOR Y POSTERIOR)</b>	5,01 (1,7-15) *	2,8 (0,9-8,1)	4 (1,3-12,1) *
<b>SCORE ≥5</b>	3,6 (1,3-9,9) *	1,8 (0,6-5)	4,6 (1,5-13,7) *

\* P < 0,05

22

Reunión Anual de la  
**Sociedad Española  
 de Urgencias de Pediatría**  
 "EL FUTURO, NUESTRO PRESENTE"

11, 12 y 13 de Mayo 2017  
 SANTANDER



# RESULTADOS

	<b>CUALQUIER SOPORTE</b> (RR, IC95%)	<b>OAF</b> (RR, IC95%)	<b>CPAP</b> (RR, IC95%)
<b>CONSOLIDACIÓN ANTERIOR</b>	2,7 (1,08-6,6) *	2,2 (0,8-5,9)	2,4 (0,8-7,1)
<b>CONSOLIDACIÓN POSTERIOR</b>	4,6 (1,8-11,8) *	2,1 (0,8-6)	6,2 (1,6-23,5) *
<b>AMBAS LOCALIZACIONES (ANTERIOR Y POSTERIOR)</b>	5,01 (1,7-15) *	2,8 (0,9-8,1)	4 (1,3-12,1) *
<b>SCORE ≥5</b>	3,6 (1,3-9,9) *	1,8 (0,6-5)	4,6 (1,5-13,7) *

\* P < 0,05



22

Reunión Anual de la  
**Sociedad Española  
 de Urgencias de Pediatría**  
 "EL FUTURO, NUESTRO PRESENTE"

11, 12 y 13 de Mayo 2017  
 SANTANDER



# RESULTADOS

	<b>CUALQUIER SOPORTE</b> (RR, IC95%)	<b>OAF</b> (RR, IC95%)	<b>CPAP</b> (RR, IC95%)
<b>CONSOLIDACIÓN ANTERIOR</b>	2,7 (1,08-6,6) *	2,2 (0,8-5,9)	2,4 (0,8-7,1)
<b>CONSOLIDACIÓN POSTERIOR</b>	4,6 (1,8-11,8) *	2,1 (0,8-6)	6,2 (1,6-23,5) *
<b>AMBAS LOCALIZACIONES (ANTERIOR Y POSTERIOR)</b>	5,01 (1,7-15) *	2,8 (0,9-8,1)	4 (1,3-12,1) *
<b>SCORE ≥5</b>	3,6 (1,3-9,9) *	1,8 (0,6-5)	4,6 (1,5-13,7) *

\* P < 0,05



## CONCLUSIÓN

En la BA la presencia de consolidaciones posteriores solas o junto a consolidaciones anteriores en la ET realizada en las primeras 24h de ingreso se asocia a una mayor necesidad de CPAPn en su evolución.



- ✓ Seleccionar a aquellos pacientes con BA que se beneficiarían de un tratamiento precoz con CPAPn.
- ✓ Adecuar el momento de ingreso e inicio de terapias más agresivas.
- ✓ **COMPLETAR EL ESTUDIO.** Definir escala predictiva en función de los hallazgos en la ET.

# 22

Reunión Anual de la  
**Sociedad Española  
de Urgencias de Pediatría**  
"EL FUTURO, NUESTRO PRESENTE"

11, 12 y 13 de Mayo 2017  
**SANTANDER**



## BIBLIOGRAFÍA

- González de Dios J., Ochoa C. y Grupo de revisión y panel de expertos de la Conferencia de Consenso del Proyecto aBREVIADo(BRonquiolitis-EstudiodoVariabilidad, Idoneidad yADecuacion) Conferencia de Consenso sobre bronquiolitis aguda(I): metodología y recomendaciones. An Pediatr(Barc) 2010;72(3):221.e1 -221.e33
- Copetti R, Cattarossi L. Ultrasound diagnosis of pneumonia in children. Radiol Med 2008; 113: 190 -8.
- Caiulo VA, Gargani L, Caiulo S, et al. Lung ultrasound in bronchiolitis: comparison with chest X-ray. Eur J Pediatr 2011;170(11):1427-1433.
- Tsung JW, Kessler DO, Shah VP. Prospective application of clinician-performed lung ultrasonography during the 2009 H1N1 influenza A pandemic: distinguishing viral from bacterial pneumonia. Crit Ultrasound J 2012;4 (1):16.
- Basile V., Di Mauro A., Scalini E., Comes P., Lofù I., Mostert M.,Tafuri S., Manzionna MM. Lung ultrasound: a useful tool in diagnosis and management of bronchiolitis. BMC Pediatrics2015;15:63-71

22

Reunión Anual de la  
**Sociedad Española  
de Urgencias de Pediatría**

**"EL FUTURO, NUESTRO PRESENTE"**

11, 12 y 13 de Mayo 2017  
**SANTANDER**



**GRACIAS**