

22

Reunión Anual de la
**Sociedad Española
de Urgencias de Pediatría**
"EL FUTURO, NUESTRO PRESENTE"

11, 12 y 13 de Mayo 2017
SANTANDER



EPISODIO APARENTEMENTE LETAL ¿EL MIEDO CONDICIONA NUESTRA ACTITUD?

Algar Fernández, L.M ; Merelo Nicolás, B; Del Toro Saravia, C; Cazaña Coy, F.J; Pérez Cánovas, C; Solano Navarro, C.

**Urgencias de Pediatría.
Hospital Universitario Virgen de la Arrixaca**



No existe conflicto de intereses que declarar





OBJETIVOS

1

Describir características clínicas de pacientes que ingresan con diagnóstico de sospecha de ALTE.

2

Estudio de coste por proceso de ingreso de la enfermedad. Comparación con muestra sala de Observación

METODOLOGÍA

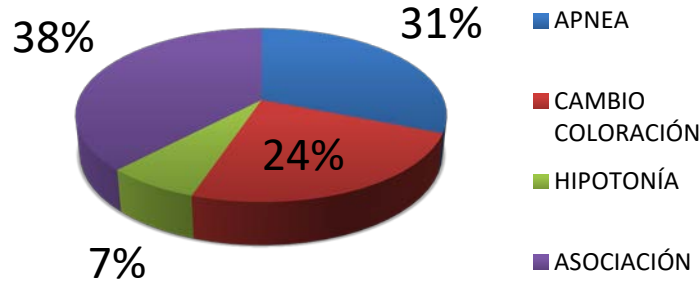
- Retrospectivo (01/11/2015- 31/12/2016)
- Descriptivo-Analítico
- Lactantes menores de 12 meses
- 58 pacientes planta de hospitalización – 10 sala de observación



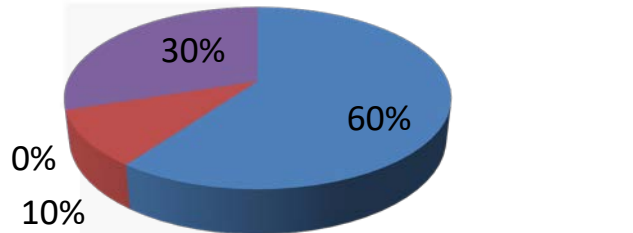


MOTIVO DE CONSULTA

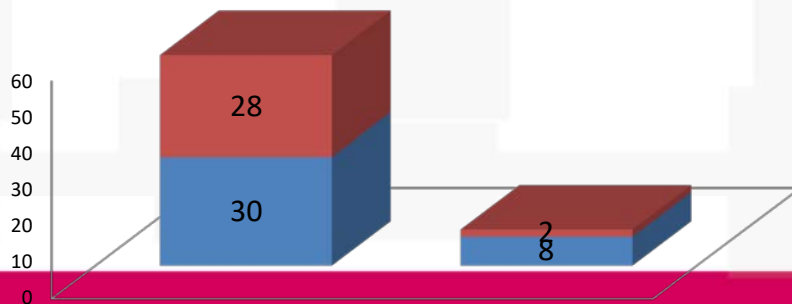
Hospitalización



Observación



ASOCIACIÓN INGESTA ■ NO ASOCIACIÓN CON INGESTA



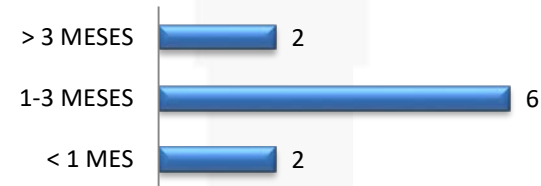
HOSPITALIZACIÓN

OBSERVACIÓN

Edad media 5 semanas (84,5 % menores de 3 meses)



Edad media 6 semanas (80 % menores de 3 meses)



Chi-Square Tests					
	Value	df	Asymp. Sig. (2-sided)	Exact Sig. (2-sided)	Exact Sig. (1-sided)
Pearson Chi-Square	2,766 ^a	1	,096		
Continuity Correction ^b	1,738	1	,187		
Likelihood Ratio	2,981	1	,084		
Fisher's Exact Test				,167	,092
N of Valid Cases	68				

22

Reunión Anual de la Sociedad Española de Urgencias de Pediatría

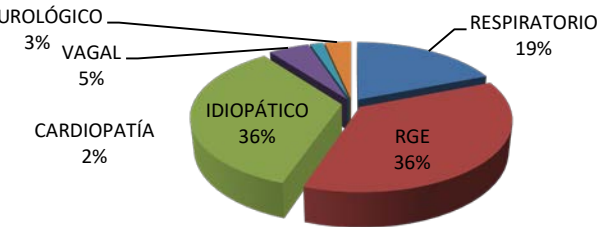
"EL FUTURO, NUESTRO PRESENTE"

11, 12 y 13 de Mayo 2017
SANTANDER

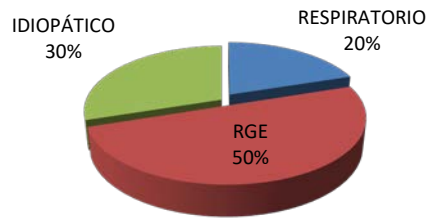


DIAGNÓSTICO FINAL

HOSPITALIZACIÓN



OBSERVACIÓN

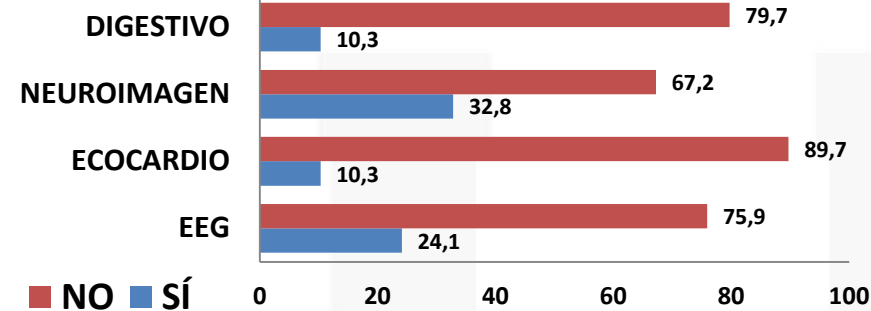


ASOCIACIÓN INGESTA CON DIAGNÓSTICO RGE

Chi-Square Tests			
	Value	df	Asymp. Sig. (2-sided)
Pearson Chi-Square	11,492*	5	,042
Likelihood Ratio	13,297	5	,021
N of Valid Cases	68		

Hospitalización media: 3,45 +/- 1,62 días.
MEDIANA 2 DÍAS

55% al menos UNA prueba complementaria



COSTES

*Exclusivamente por proceso de hospitalización

- COSTE MEDIO HOSPITALIZACIÓN: 3138,45 €
(MEDIANA 1291,8 €)

- COSTE MEDIO OBSERVACIÓN: 285,75 €

I. COMUNIDAD AUTÓNOMA

3. OTRAS DISPOSICIONES

Consejería de Hacienda y Administración Pública

1419 Orden de 16 de febrero de 2017 de la Consejería de Hacienda y Administración Pública, por la que se publican las tarifas de las tasas y precios públicos aplicables en el año 2017.

22

Reunión Anual de la
**Sociedad Española
de Urgencias de Pediatría**

"EL FUTURO, NUESTRO PRESENTE"

11, 12 y 13 de Mayo 2017
SANTANDER



CONCLUSIONES

- Diagnóstico final similar a descrito en la literatura.
- La observación hospitalaria obtiene los mismos diagnósticos y disminuye 48 horas el tiempo de estancia.
- Diferencia 2900 €/ingreso.



American Academy
of Pediatrics



DEDICATED TO THE HEALTH OF ALL CHILDREN™

**CAMBIO EN MANEJO.
ADECUACIÓN GUÍAS CLÍNICAS.**