

22

Reunión Anual de la
**Sociedad Española
de Urgencias de Pediatría**

"EL FUTURO, NUESTRO PRESENTE"

11, 12 y 13 de Mayo 2017
SANTANDER



UTILIDAD DE TÉCNICAS DE FÁCIL ACCESO EN LA VALORACIÓN INICIAL DE PACIENTES CON GASTROENTERITIS AGUDA.

Navarro Albert A, Barbas Rebollo C, Monrabal Bernabeu A, Pons Morales S, Muñoz Tormo-Figueres A, Hernández Marco R.
SERVICIO DE PEDIATRÍA HOSPITAL DOCTOR PESET, VALENCIA.

22

Reunión Anual de la
**Sociedad Española
de Urgencias de Pediatría**

"EL FUTURO, NUESTRO PRESENTE"

11, 12 y 13 de Mayo 2017
SANTANDER



OBJETIVOS

- ✓ Determinar características epidemiológicas, clínicas y tratamiento de los pacientes atendidos por GEA en nuestro hospital.
- ✓ Estudiar uso de glucemia y cetonemia en esta población.



METODOLOGÍA

Análisis descriptivo retrospectivo de una muestra aleatoria de pacientes pediátricos diagnosticados de GEA entre el 1 de noviembre 2015 y 31 de octubre de 2016.



Se analizan:

- Variables epidemiológicas
- Motivo de consulta
- Aspecto general
- Número de vómitos y/o deposiciones
- Tiempo de evolución
- Grado de deshidratación clínica

22

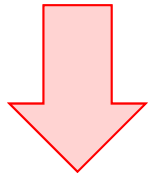
Reunión Anual de la
**Sociedad Española
de Urgencias de Pediatría**

"EL FUTURO, NUESTRO PRESENTE"

11, 12 y 13 de Mayo 2017
SANTANDER



RESULTADOS



- 185 casos ; ↑ prevalencia en varones (52%) ; Edad preescolar
- Principal motivo consulta vómitos, 54% a las 24 horas de evolución.
- Del total de pacientes: 173 pacientes BEG/12 REG
- 11 casos de deshidratación : moderada (2), leve (9)
- Tratamiento: 41% No, 35% SRO, 12% RH IV.
- De los pacientes que precisaron fluidoterapia el 73% ingresó , el 43% de ellos alteración de la cetonemia

1) ASPECTO GENERAL

BEG (173)

31% Glucemia

3% (2) Hipoglucemia clínica

28% Cetonemia

78% (>0,5 mmol/l)

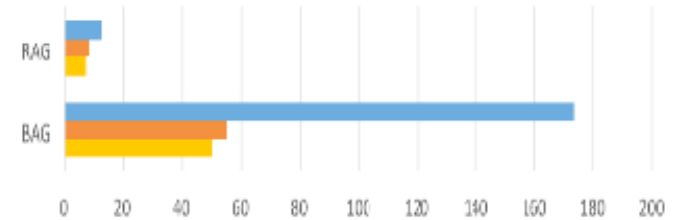
REG (12)

66% Glucemia

25% (2) Hipoglucemia clínica

58% Cetonemia

86% (>0,5 mmol/l)



	BEG	RAG
TOTAL PACIENTES	173	12
GLUCEMIA	55	8
CETONEMIA	50	7

22

Reunión Anual de la
**Sociedad Española
de Urgencias de Pediatría**

"EL FUTURO, NUESTRO PRESENTE"

11, 12 y 13 de Mayo 2017
SANTANDER



RESULTADOS

2) Número vómitos y/o deposiciones

↑ nº determinación glucemia/cetonemia a mayor nº de vómitos y/o deposiciones

Vómitos 1-5 vómitos (27%) → 6-10 vómitos (62%) → > 10 vómitos (100%)

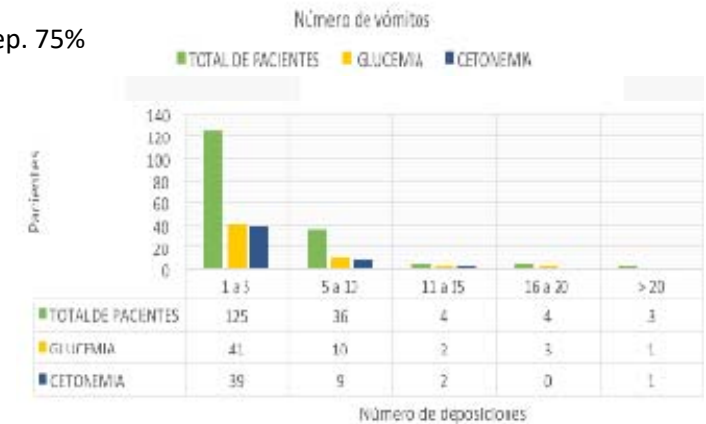
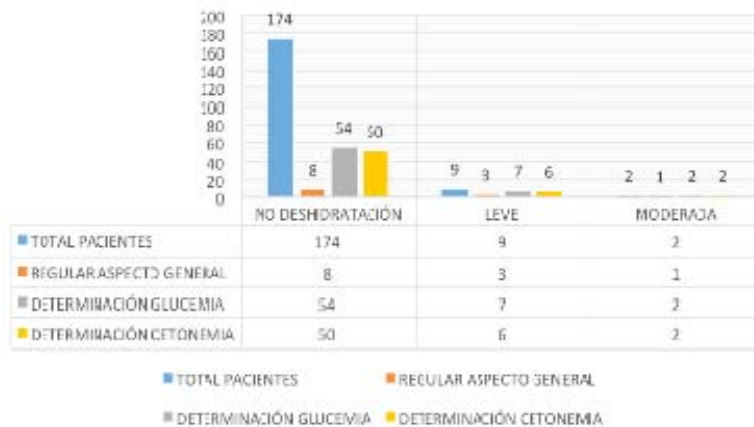
Glucemia

Deposiciones 1-5 dep. 32% → 5-10 dep. 27% → 11-15 dep. 50% → >15 dep. 75%



3) Grado de deshidratación

DH leve: 77% glucemia; 66% cetonemia
DH moderada: G/C 100%



22

Reunión Anual de la
**Sociedad Española
de Urgencias de Pediatría**

"EL FUTURO, NUESTRO PRESENTE"

11, 12 y 13 de Mayo 2017
SANTANDER



CONCLUSIONES

- El motivo de consulta más frecuente son los vómitos.
- En nuestro trabajo objetivamos más determinaciones de glucemia y cetonemia asociada a la clínica de vómitos y diarrea.
- La alteración del estado general no es determinante único para realizar glucemia y cetonemia capilar sino que se tienen en cuenta otras variables clínicas.



22

Reunión Anual de la
**Sociedad Española
de Urgencias de Pediatría**

"EL FUTURO, NUESTRO PRESENTE"

11, 12 y 13 de Mayo 2017
SANTANDER



MUCHAS GRACIAS