

# DEBUT DIABÉTICO EN LA POBLACIÓN PEDIÁTRICA:

Revisión de los últimos 16 años

SEUP Santander 13/05/17



**Pérez Basterrechea B<sup>1</sup>, Gutiérrez Alonso S<sup>1</sup>, Segura Ramírez DK<sup>1</sup>, Díaz Martín JJ<sup>1</sup>, Huidobro  
Fernández B<sup>1</sup>, Rodríguez Dehli C<sup>2</sup>, Riaño Galán I<sup>1</sup>**

1) AGC Pediatría, Hospital Universitario Central de Asturias (Oviedo)

2) Servicio de Pediatría, Hospital San Agustín (Avilés)



## **OBJETIVO:**

Estudiar las características epidemiológicas, clínicas y analíticas del debut diabético en la población pediátrica de tres hospitales de nuestra comunidad autónoma.

## **MÉTODOS:**

- Estudio descriptivo, analítico, retrospectivo
- Multicéntrico
- Diversas variables: edad, sexo, glucemia, cetoacidosis, calcidiol
- Niños <16 años , debut 2000-2016
- Diagnóstico DM 1: criterios ADA 2016

# Resultados

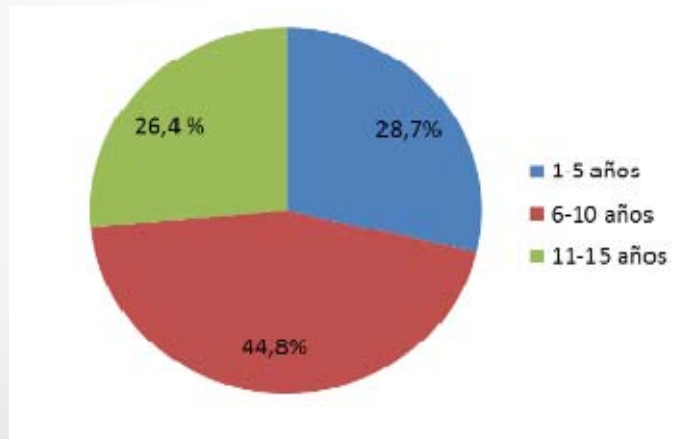
## EPIDEMIOLOGÍA

- 99 pacientes → datos completos 87
- Edad media al diagnóstico: 7,3 años (3,6 DE)

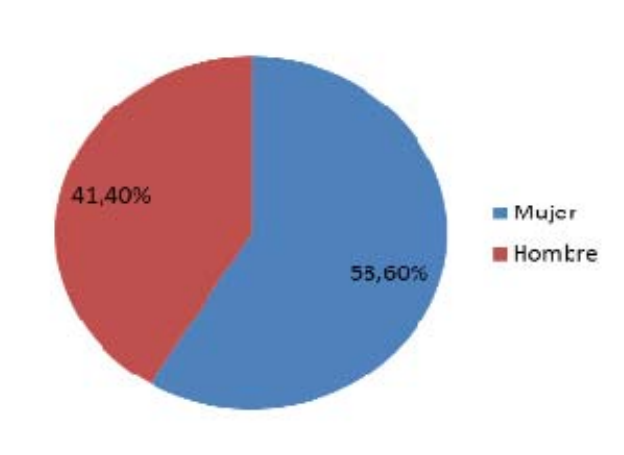


## INCIDENCIA

EDAD

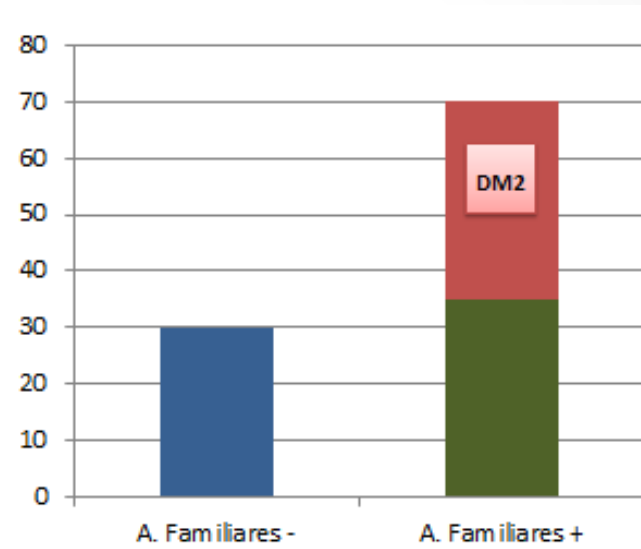


SEXO



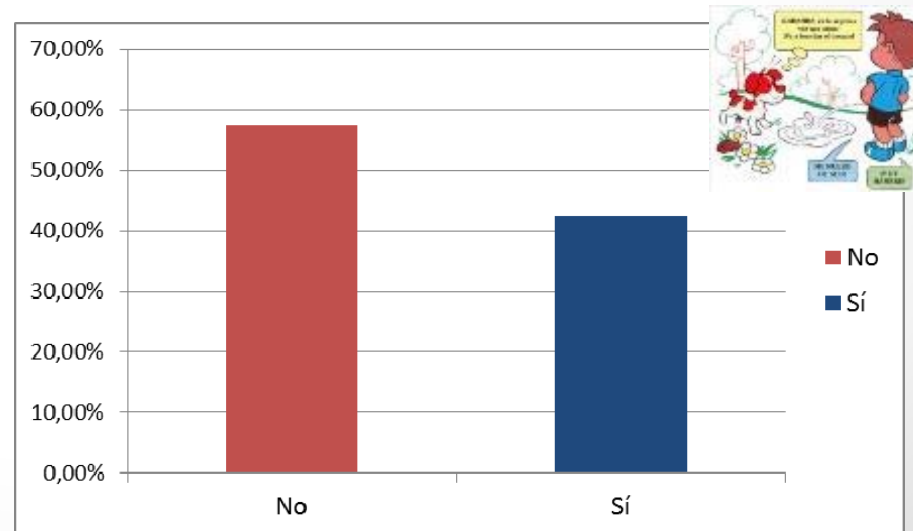
# Resultados

## ANTECEDENTES FAMILIARES:



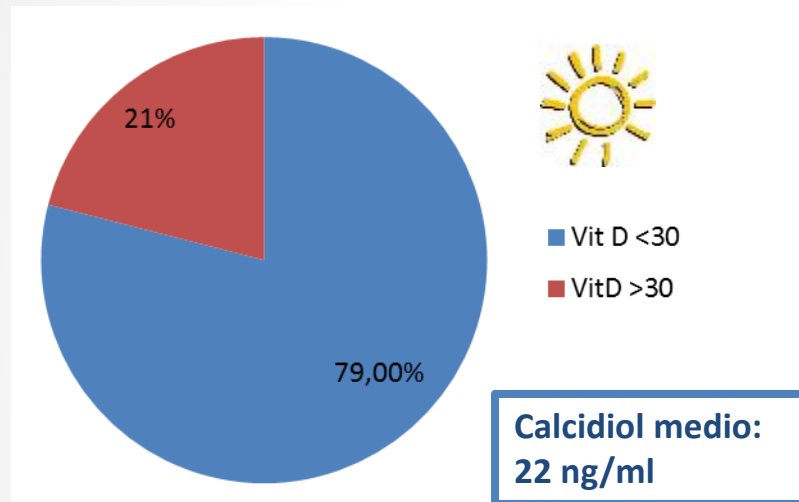
## PRESENTACIÓN CLÍNICA:

Triada clásica:  
Poliuria + polidipsia  
+ pérdida de peso



# Resultados

## DATOS ANALÍTICOS



### Al diagnóstico:

- Glucemia media → 468 mg/DL
- Hemoglobina glicosilada media → 11,4%

### Cetoacidosis:

- Al diagnóstico: 47%
- Más frecuente en mujeres: 61%
- Severas: 13 casos



### Edad de diagnóstico:

- Con cetoacidosis: 6,7 años
- Sin cetoacidosis: 7,7 años

**P>0,05**

# Conclusiones

En nuestra serie, el debut diabético fue más frecuente en el sexo femenino y entre los 5 y 10 años de edad. Observamos una tendencia a la hipovitaminosis D. La presencia de cetoacidosis al diagnóstico de la DM tipo 1 fue muy alta (casi la mitad), siendo más frecuente en los de menor edad.

Gracias

A photograph of the word "Gracias" spelled out in large, colorful, 3D block letters. Each letter is held up by a hand of a different skin tone, symbolizing diversity and gratitude. The letters are: G (blue), r (green), a (red), c (purple), i (yellow), a (blue), s (pink).