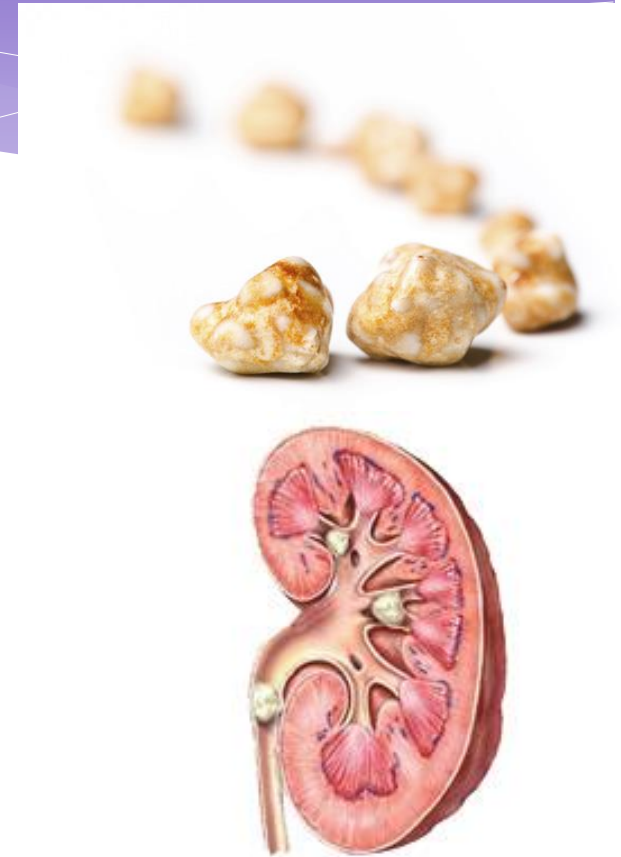
An anatomical illustration of two kidneys and the spine. The kidneys are shown in a cross-section, revealing the internal structure including the renal cortex, medulla, and renal pyramids. The spine is depicted in the center, with the vertebrae and intervertebral discs. The background is a light blue and purple gradient with some abstract patterns and small colored dots.

Características y manejo del cólico renal en un servicio de urgencias pediátrico

**PATRICIA MARTÍNEZ CEPAS
RESIDENTE 2º AÑO
PEDIATRÍA
HOSPITAL U.SON ESPASES
PALMA DE MALLORCA**

CÓLICO RENAL: Introducción

- * Paso de CÁLCULOS por la VÍA URINARIA
- * PRECIPITACIÓN de sustancias cristalinas (c.n. diluidas)
- * INFRECUENTE
- * MULTIFACTORIAL
- * Clínica: DOLOR \pm cortejo vegetativo, hematuria, síntomas miccionales...
- * Diagnóstico: Anamnesis, pruebas de imagen y sedimento urinario
- * Tratamiento: ANALGESIA e HIDRATACIÓN



OBJETIVOS

- * REVISAR:
 - * Características
 - * Manejo
 - * Complicaciones
- * Pacientes con CÓLICO RENAL
- * Nuestro Servicio de URGENCIAS

MÉTODOS

- * Estudio OBSERVACIONAL y RETROSPECTIVO
- * Revisión de los EPISODIOS de cólico renal
- * Servicio de URGENCIAS de un hospital TERCARIO
- * 1 de ENERO de 2011 a 31 de DICIEMBRE de 2015

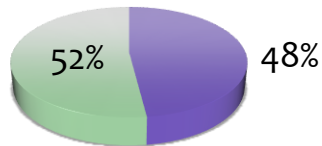


RESULTADOS (I)

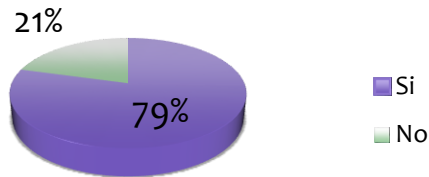
46 EPISODIOS (29 pacientes)

EDAD MEDIA: 10,5 años
(21 meses-17 años)

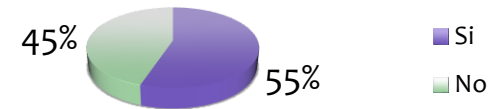
SEXO



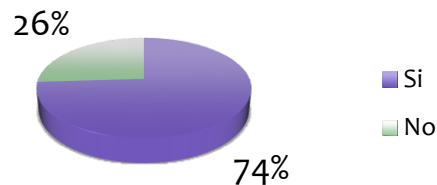
A.FAMILIARES



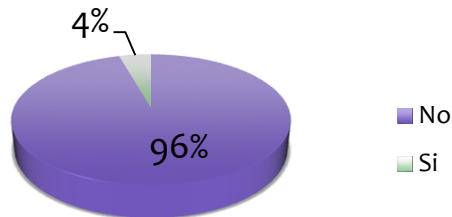
PATOLOGÍA RENAL BASE



DOLOR FLANCO/ PUÑOPECUSIÓN+



FIEBRE



UROCULTIVO en 23/46:

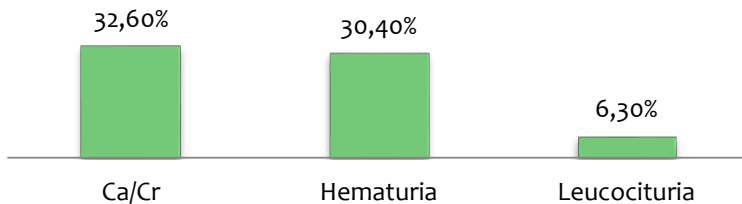
- 5/23 positivo:
 - 3x *E.coli*
 - 1x *S.saprophytic*
 - 1x *P.aeruginosa*



RESULTADOS (II)

100% BUENA
FUNCIÓN RENAL

SEDIMENTO



PPCC:

Rx abd: 26/46 (Patol. 4)
Ecografía abd: 43/46 (Patol. 23)
TAC abd: 2/46 (Patol. 1)
Visualizó cálculo: 43,5%

HIDRATACIÓN EV (36/46):

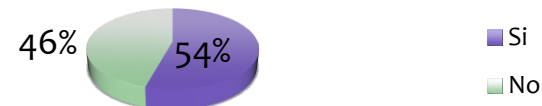
-31 necesidades basales
-5 HIPERHIDRATACIÓN

ANALGESIA (39/46):

-AINES únicamente 60,9%
-Además:

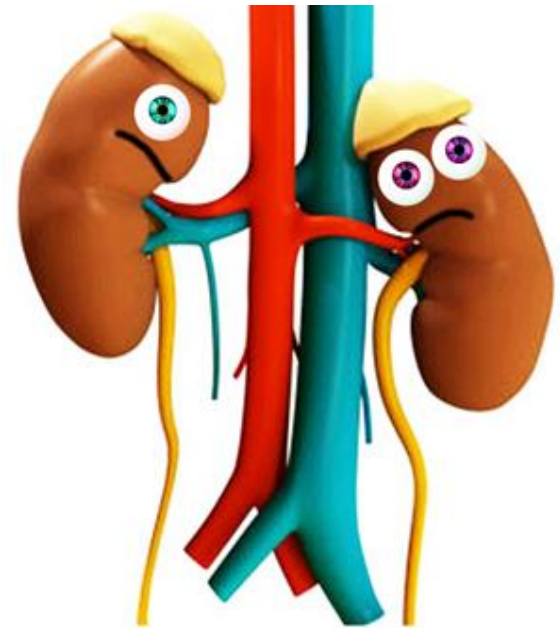
- Corticoides (6)
- Morfina (3)
- Buscapina (2)
- Meperidina (1)
- Tamsulosina (1)

INGRESO



CONCLUSIONES

- 1) Incidencia **EQUIPARABLE EN SEXOS** (predominio mujeres)
- 2) **ELEVADA SOSPECHA DIAGNÓSTICA** (lactantes clínica inespecífica).
- 3) **ECOGRAFÍAS ABDOMINALES** (niños vs adultos)
- 4) **HIPERHIDRATACIÓN** en 10.9% de pacientes.
- 5) **ESCASA** utilización de **ALFA-BLOQUEANTES** en **PEDIATRIA**



¡Gracias!

