

# INHALOTERAPIA: ¿QUÉ CONOCE NUESTRO EQUIPO?

Santos González G\*, Jimenez Tomás R\*, Matute Azpitarte B\*,  
Prada Suso B\*\*, Mójica Muñoz E\*\*\*, Arana Arri E\*\*\*\*

\*DUEs, \*\* Auxiliar de Enfermería, \*\*\*Pediatra, Urgencias de Pediatría,  
\*\*\*\*Epidemióloga, Servicio Epidemiología Clínica,  
Hospital Universitario Cruces.





## OBJETIVOS

- Determinar el grado de conocimiento del personal sanitario de nuestro Servicio Urgencias Pediatría (SUP) respecto a la inhaloterapia.
- Identificar conocimientos, habilidades y aptitudes para un correcto manejo de la inhaloterapia.

No existe ningún conflicto de interés que declarar en relación a este estudio

## MÉTODO

Estudio descriptivo transversal.

Muestra: 36 profesionales del SUP, >6 meses experiencia.

Instrumento: cuestionario *ad hoc* basado en recomendaciones clínicas prácticas\*.

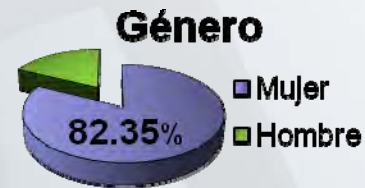
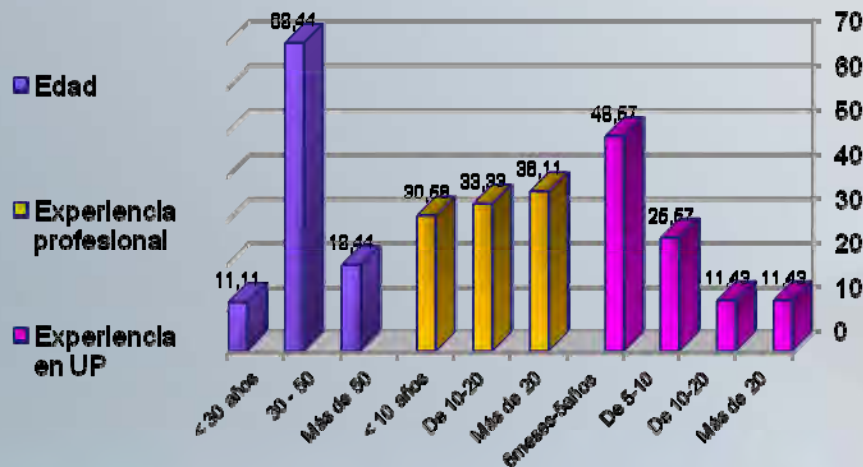
Aplicado en Septiembre-October 2013.

Estudio estadístico con programa SPSS v22.

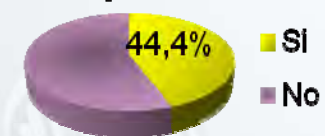
# RESULTADOS

## Datos sociodemográficos:

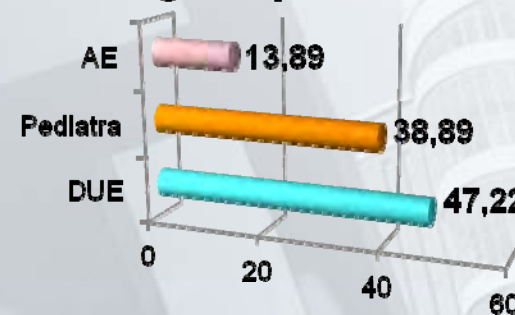
### Edad y perfil laboral



### Formación específica en terapias Inhaladas



### Categoría profesional



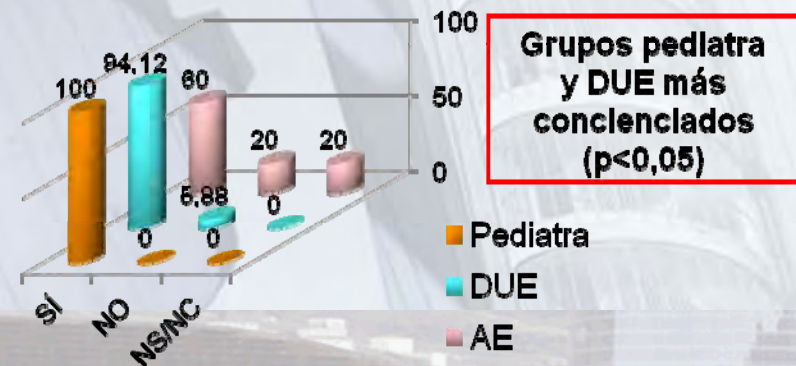
## Variables de conocimientos:

- De las 13 recomendaciones sólo se conocían 2 al 100%.
- Las menos conocidas: sobre el manejo de nebulizadores y la enseñanza de limpieza de cámaras de inhalación en domicilio.

### Vía inhalatoria de elección



### Cámaras ayudan a mejorar la técnica

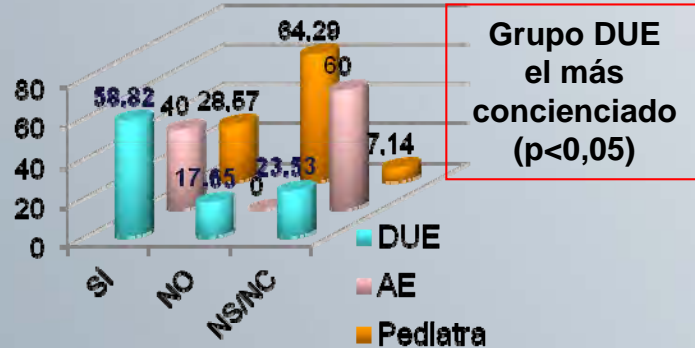


**Grupos pediatra y DUE más concienciados (p<0,05)**



**Variables de conocimientos (2):**

**Limitar nebulizar (sólo fármacos líquidos)**



**Limpieza cámaras en domicilio**



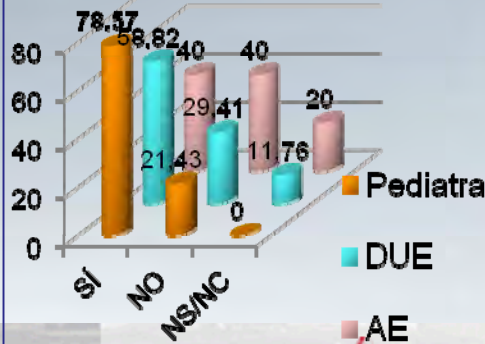
**Grupo 30-50 años más conocimiento del procedimiento (p<0,05)**

- A. No precisa Educación Sanitaria (ES)
- B. Precisa ES: limpiar c/uso
- C. Precisa ES: limpiar c/semana y secar sin frotar
- D. Separar previa limpieza
- E. C + D

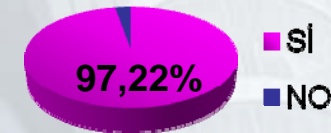
**Preguntas de opinión:**

**Existencia errores**

63,89% creyeron que SÍ



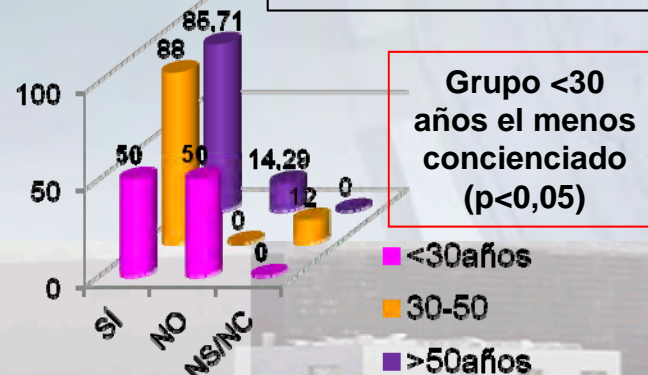
**Programas educativos ayudan al conocimiento, habilidades y aptitudes**



**Aspectos mejora:**

**Mejorable la atención del personal**

83,33% creyeron que SÍ



- mayor educación sanitaria (41,6%)
- más formación personal sanitario (25%)

## CONCLUSIONES

- La mayoría identifica esta vía como la más adecuada en el tratamiento de patologías respiratorias y conoce los dispositivos, disminuyendo el nivel de conocimientos al preguntar por su manejo.
- La mayoría cree necesario que niño-familia-personal sanitario manejen correctamente los distintos dispositivos de inhalación.
- Cerca de la mitad opina que se dan errores en el manejo de los inhaladores. Aún es preciso concienciar a nuestro equipo sobre ello.
- En general, se consideró mejorable la atención del personal sanitario y fundamental más formación.



## APLICABILIDAD CLÍNICA

- Muestra lagunas de conocimientos y detecta errores en la actuación. Al identificar áreas de mejora, enriquece calidad asistencial.
- Permite recomendar programas de educación a profesionales sanitarios, para mejorar la técnica de inhalación, contribuyendo a mejorar el cumplimiento y a alcanzar la eficacia terapéutica deseada, pero sobre todo garantizar al usuario una atención con mayor seguridad y calidad.



Gracias