

# INTOXICACIÓN ETÍLICA AGUDA EN URGENCIAS PEDIÁTRICAS DE NUESTRA ÁREA

---

**A. Ranera, R. Rodrigo, V. Bonil, D. Alcaraz, I Baena, J. Rivera.**  
Unidad de Urgencias Pediátricas. Servicio de Medicina Pediátrica.  
Hospital de Sabadell. Corporació Sanitària Parc Taulí. UAB. Sabadell.  
CUAP Castellar del Vallès.

# Objetivos

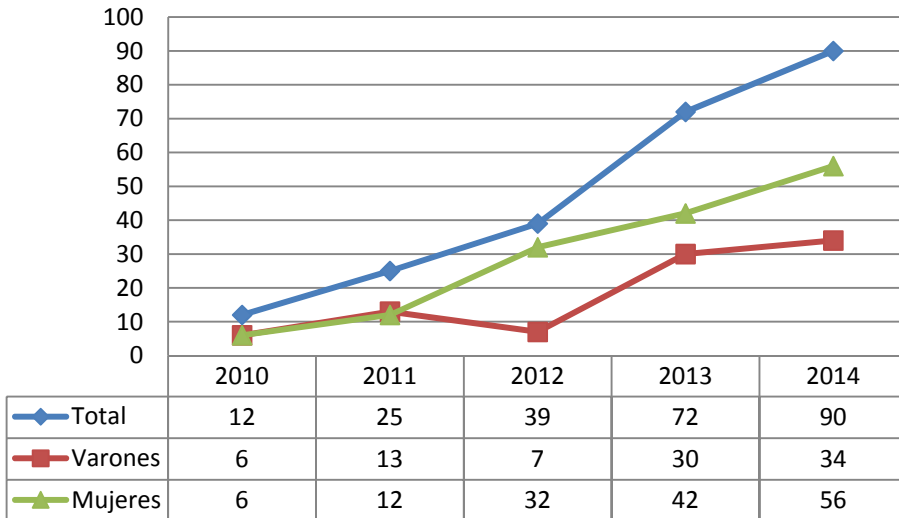
- Describir y analizar:
  - **Características** de los pacientes visitados en el servicio de urgencias pediátricas por intoxicación etílica aguda (IEA\*) con fines recreativos.
  - **Complicaciones** derivadas de las IEA.
  - **Intervenciones asistenciales** realizadas.
  - **Comorbilidad** psiquiátrica asociada.

\*IEA: síndrome clínico consistente en  $\geq 1$  síntoma (DSM-V): lenguaje farfullante, inestabilidad de la marcha, incoordinación, nistagmus, fetor enólico, alteración de la consciencia + contexto habitual.

# Métodos

- Estudio **descriptivo**.
- Revisión de historias clínicas de todos los pacientes **menores de 18 años** que se visitaron en nuestro servicio de urgencias pediátricas por **IEA**.
- 1 de enero de 2010 – 31 de diciembre de 2014.
- Se **excluyeron** las IEA producidas de forma accidental.
- Análisis de variables mediante el programa estadístico STATA 13.

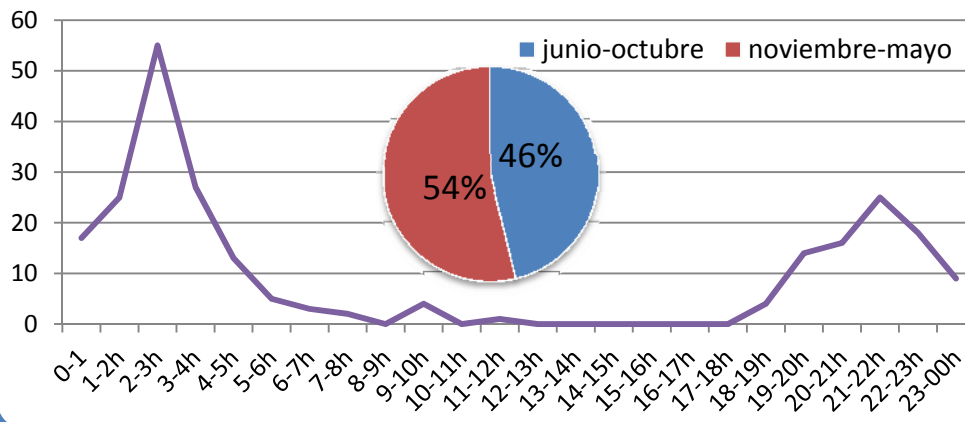
## ¿Cuántos son?



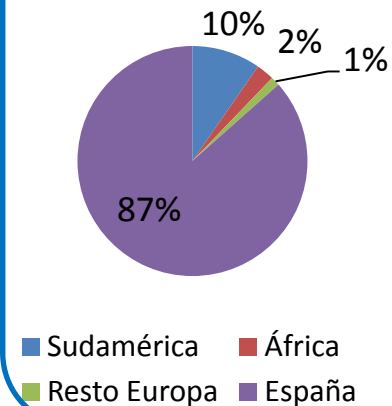
## ¿Qué edad tienen?



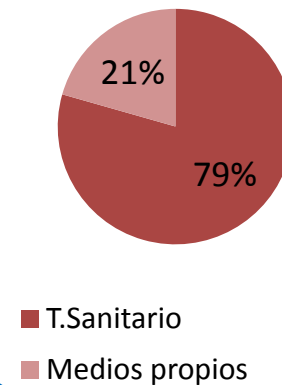
## ¿Cuándo vienen?



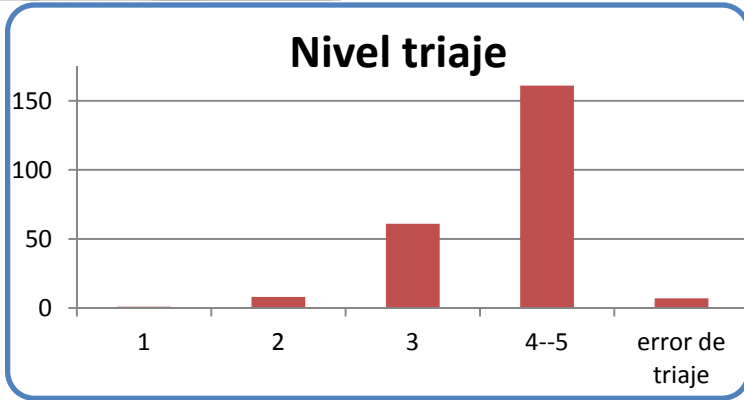
## ¿De dónde son?



## ¿Cómo vienen?

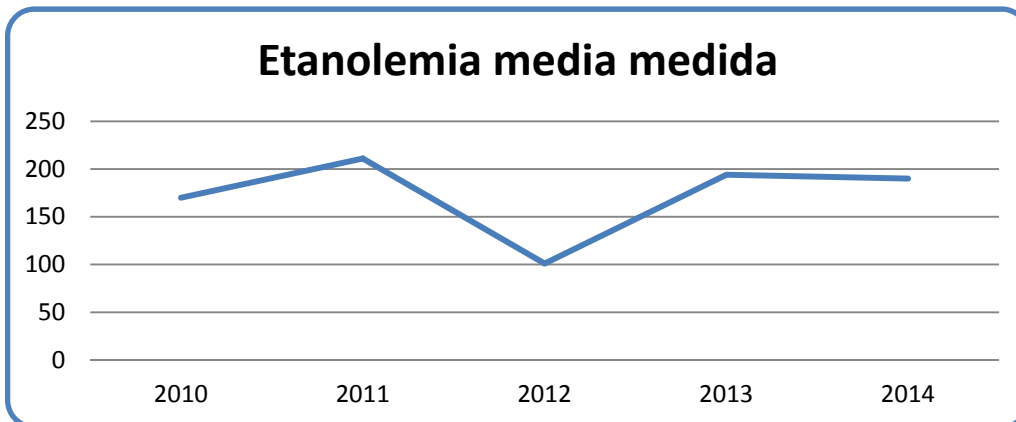
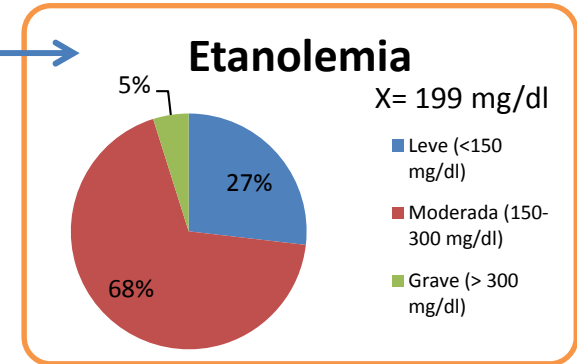
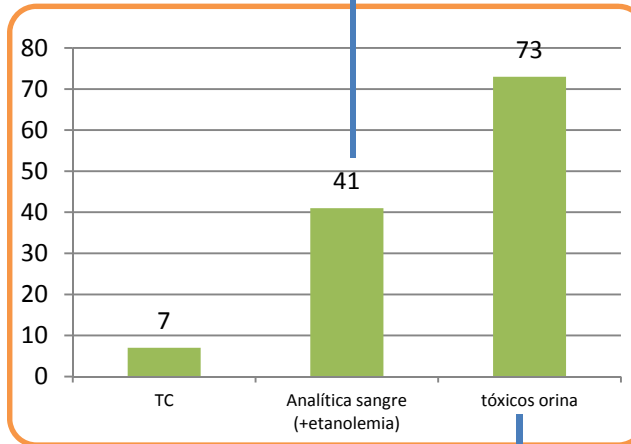


# Resultados (y II)



Ingresos: 1 (UCIP)  
 Tiempo medio estancia urgencias: 334 minutos (5,5 h).  
 3 pacientes reincidentes en 4 años.

Complicaciones:  
 -Hipotension arterial (TAS < 90 o TAD < 60 mmHg) → n=2  
 -Hipotermia (Tª axilar < 35°C) → n=4  
 -Hipopotasemia (K sérico < 3,5 mEq/l) → n=12



Negativos	41
Cannabis	3
Benzodiazepinas	1
Anfetaminas	1
Cocaina	1

p < 0,05

30%

	Tóxicos+	Tóxicos -	
PSQ	12	13	25
NO PSQ	10	38	48
	22	51	73

# Conclusiones

- **Aumento** de las consultas a nuestro servicio de urgencias por IEA recreativas en los últimos años ( $p < 0,05$ ).
- **Descenso** de la edad media. ( $p < 0,05$ ).
- Asociación con consumo de otras drogas, principalmente **cannabis**.
- Relevante número de pacientes atendidos por IEA presentan **antecedentes psiquiátricos** y tienen más probabilidad de haber consumido otras drogas ( $p < 0,05$ ).
- Se tiende a ser **conservador** en el manejo de estos pacientes ya que las **complicaciones son infrecuentes**.
- La mayoría son de **poca gravedad** y no requieren intervención médica por lo que sería interesante **revisar** los criterios de traslado al hospital.