

CARACTERÍSTICAS SOCIODEMOGRÁFICAS Y PSIQUIÁTRICAS DE LOS PACIENTES ADOLESCENTES CON TENTATIVAS DE SUCIDIO

Villacampa Muñoz M, De Francisco Prófumo A, Brossa Guerra F,
Barjuan Ruiz M, Petrella S, Roca Pascual D

Hospital Germans Trias i Pujol, Badalona, Barcelona, España



OBJETIVO

- A pesar de que España se encuentra entre los países con las tasas de suicidio más bajas de Europa, éste se sitúa como la tercera causa de muerte en la población adolescente y supone un grave problema de salud pública.
- El suicidio se mueve a lo largo de un continuum de diferente naturaleza y gravedad, que va desde la ideación hasta la gradación conductual creciente en forma de amenazas, gestos, tentativas y, por último, suicidio consumado.
- Con la intención de prevenir el suicidio en nuestro medio necesitamos saber su magnitud exacta y conocer los factores que pudieran predisponerlo.

No existe ningún conflicto de interés que declarar en relación a este estudio



MÉTODO

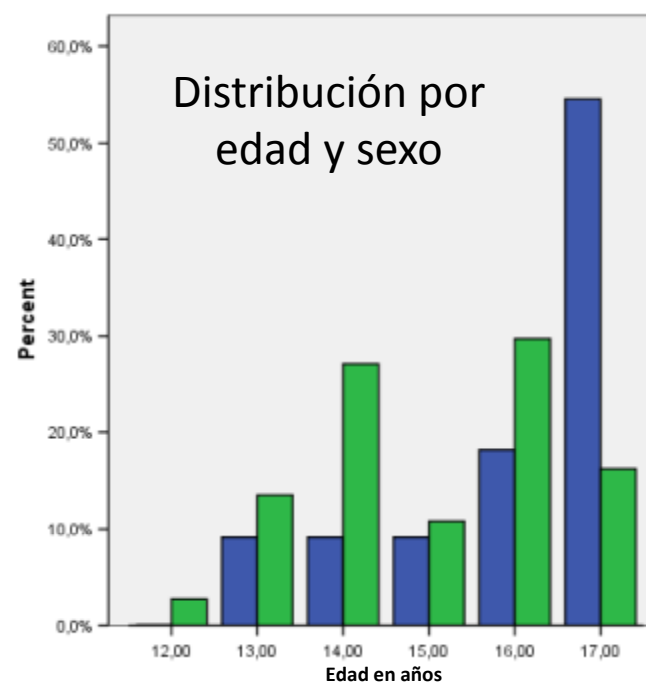
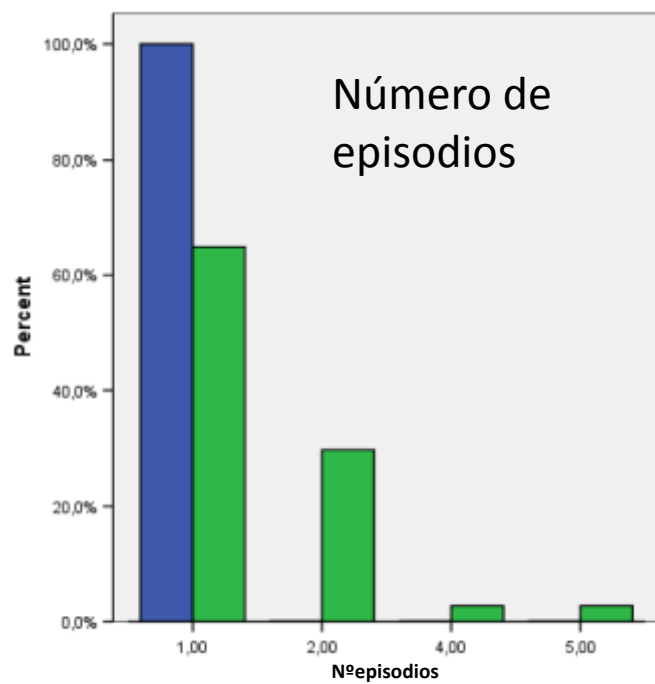
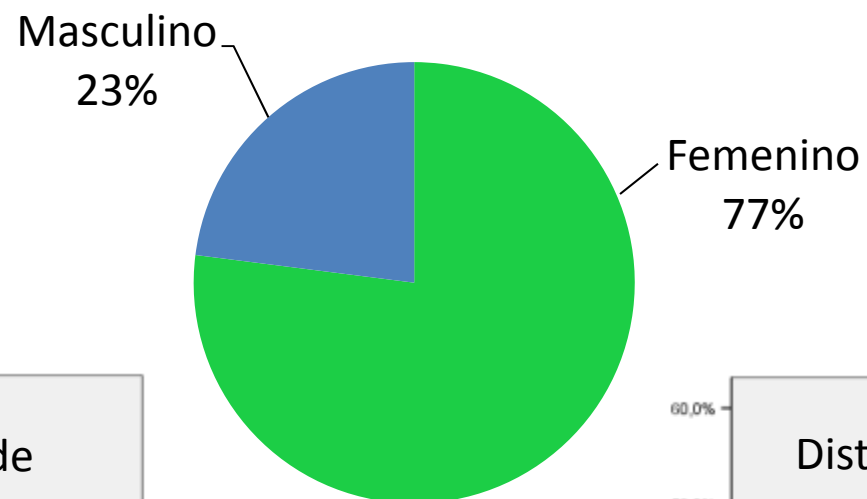
Descripción de las características sociodemográficas y psiquiátricas de los casos de tentativa de suicidio en la adolescencia, atendidas en el servicio de Urgencias Pediátricas de un Hospital General de tercer nivel entre 2008 y 2014.

Los datos clínicos se obtuvieron a partir de la revisión de las historias clínicas.



RESULTADOS

Total 48





CONCLUSIÓN

- La mayoría de pacientes presentan algún antecedente predisponente → **PREVENCIÓN ACTIVA**: conocer e indagar sobre factores contextuales, individuales y acontecimientos vitales estresantes que puedan suponer un distrés psicológico
- Pese que en nuestro estudio solo se registró un único caso de antecedente de **ABUSO SEXUAL**, en la literatura se describe una importante relación con el suicidio → asegurar correcto **SEGUIMIENTO E INVESTIGACIÓN**
- Seguimiento por un **EQUIPO MULTIDISCIPLINAR**