

# CARACTERÍSTICAS Y MANEJO DE LAS CONSULTAS RELACIONADAS CON CUERPOS EXTRAÑOS EN URGENCIAS DE PEDIATRÍA

N. Uribarri

A. Zugazabeitia

FJ. Benito

S. Mintegi

A. Lobeiras

HOSPITAL UNIVERSITARIO CRUCES  
GURUTZETAKO UNIBERTSITATE OSPITALEA



REUNIÓN ANUAL de la  
**SOCIEDAD ESPAÑOLA DE  
URGENCIAS DE PEDIATRÍA**

*Nuevos tiempos para la  
Pediatria de Urgencias*

**16-18 DE ABRIL DE 2015**  
PALACIO EUSKALDUNA

## JUSTIFICACIÓN

Las consultas relacionadas con un cuerpo extraño (CE) son frecuentes en los Servicios de Urgencias de Pediatría (SUP).

Conocer sus características puede facilitar la mejora de las medidas de prevención primaria (educativas y socio-sanitarias) y las estrategias formativas específicas de los médicos de Urgencias.



## OBJETIVOS

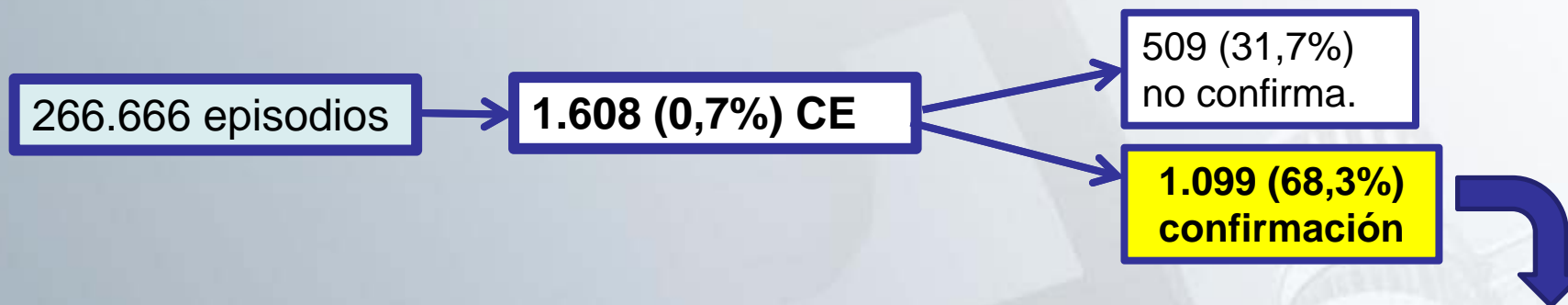
Analizar las características y el manejo de las lesiones no intencionadas relacionadas con CE en un SUP.

# METODOLOGÍA

- Estudio **retrospectivo**.
- Inclusión:
  - Pacientes < 14 años.
  - Urgencias de un hospital universitario terciario.
  - Sospecha de ingestión, aspiración o introducción de un CE en un orificio anatómico.
- **Enero 2010 y diciembre 2013.**
- Datos sociodemográficos, manifestaciones clínicas y manejo de los pacientes.



# RESULTADOS

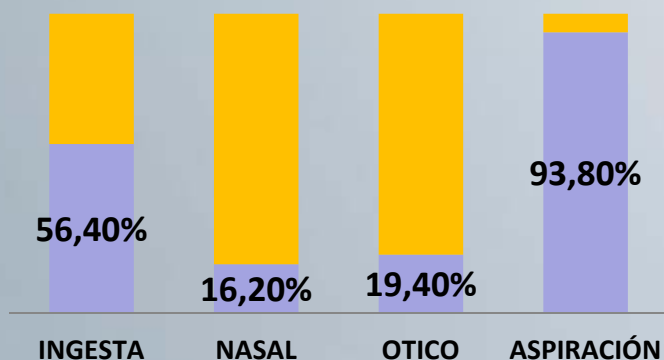


	<b><u>INGESTA</u></b> <b>(53,23 %)</b>	<b>NASAL</b> <b>(24,20 %)</b>	<b>ÓTICO</b> <b>(21,11 %)</b>	<b>ASPIRACIÓN</b> <b>(1,46 %)</b>
<b>Edad</b>	1 - 5 años	2 a 4 años	3 a 6 años	< 3 años
<b>Sexo</b>				
<b>Tipo de CE</b>	Objetos puntiagudos, afilados o alargados.	Objetos romos.		Alimentos.
<b>Subtipo más frecuente</b>	Espinas de pescado. 	Bolas. 	Bolas o gomas de borrar. 	Frutos secos. 

# RESULTADOS

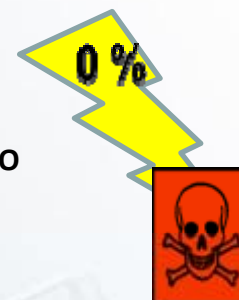
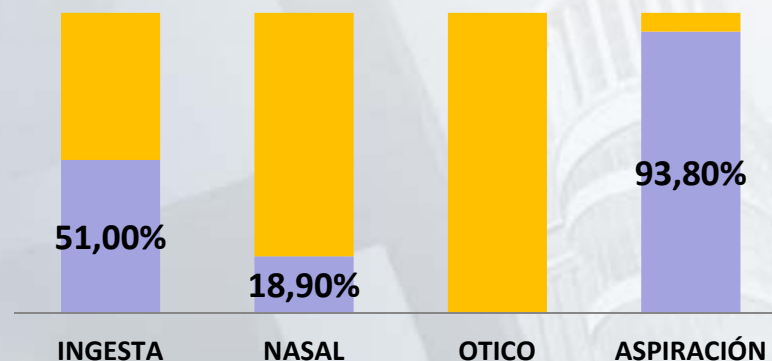
## SINTOMATOLOGÍA:

■ SI ■ NO



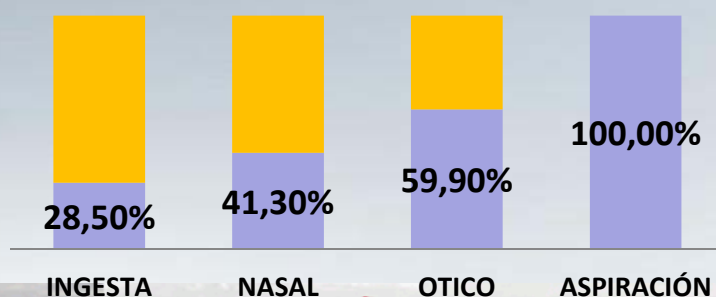
## PRUEBAS COMPLEMENTARIAS

■ SI ■ NO



## INTERCONSULTA

■ SI ■ NO



	INGESTA	NASAL	ÓTICO	ASPIRACIÓN
<b>Tratamiento</b>				
Conservador	<b>86 %</b> (más allá de orofarige)	<b>&lt; 10%</b>		
Extracción	<b>&gt;90%</b> (orofaringe)	<b>&gt; 90 %</b>		
<b>Destino</b>				
Ingreso	<b>&lt; 10%</b>			<b>100 %</b>

# CONCLUSIONES

La ingestión de CE es la principal causa de lesiones no intencionadas relacionadas con CE en Urgencias, si bien otras consultas suponen un porcentaje muy importante.

Aún siendo bueno el pronóstico, estas consultas son frecuentes y generan un importante consumo de recursos. La extracción de los mismos debe incluirse en la formación de los profesionales de Urgencias.

## ¿QUE APORTA EL ESTUDIO ?

Aporta información que refleja la importancia de mejorar las medidas preventivas y la necesidad de aplicar estrategias formativas específicas.



# CARACTERÍSTICAS Y MANEJO DE LAS CONSULTAS RELACIONADAS CON CUERPOS EXTRAÑOS EN URGENCIAS DE PEDIATRÍA

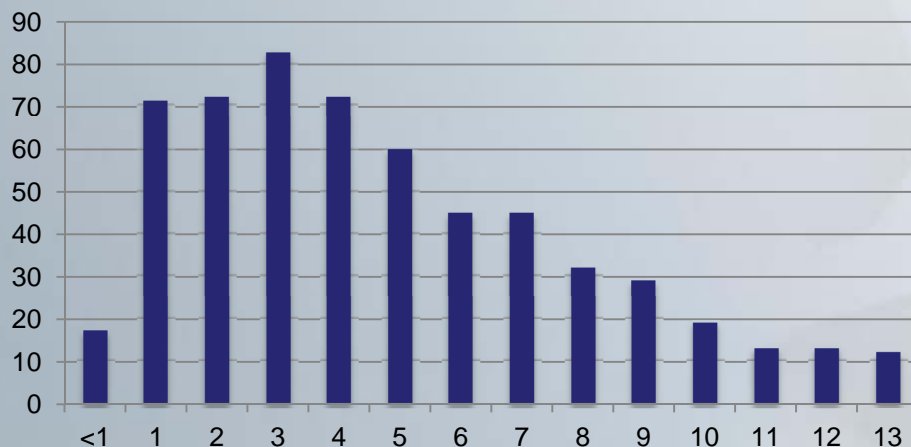
**MUCHAS GRACIAS  
ESKERRIK ASKO**

**XX** REUNIÓN ANUAL de la  
**SOCIEDAD ESPAÑOLA DE  
URGENCIAS DE PEDIATRÍA**

*Nuevos tiempos para la  
Pediatria de Urgencias*

**16-18 DE ABRIL DE 2015**  
PALACIO EUSKALDUNA

# INGESTA



TIPO DE C E	Frecuencia	Porcentaje
moneda	<b>171</b>	<b>29,3</b>
pila botón	21	3,6
otra pila	2	,3
objeto magnético	5	,9
objeto radiolúcido	15	2,6
objeto romo	80	13,7
objetos puntiagudos, afilados.	<b>282</b>	<b>48,4</b>
bolo alimenticio	3	,5
dudoso/desconocido	3	,5
alimento	1	,2
Total	583	100,0

Sintomatología en el SUP		
	Frecuencia	Porcentaje
asintomático	251	43,1
síntomas agudos respiratorios	4	,7
síntomas agudos digestivos	324	55,6
síntomas crónicos	1	,2
no consta	3	,5
Total	583	100,0

	Asint.	Sint.agudo respi	Sint.agud diges	Sint.s crónicos	no consta	total
orofaringe	8	2	260	0	3	273
tractodigestivo	243	2	64	1	0	310
Total	251	4	324	1	3	583



# INGESTA

## PRUEBAS COMPLEMENTARIAS

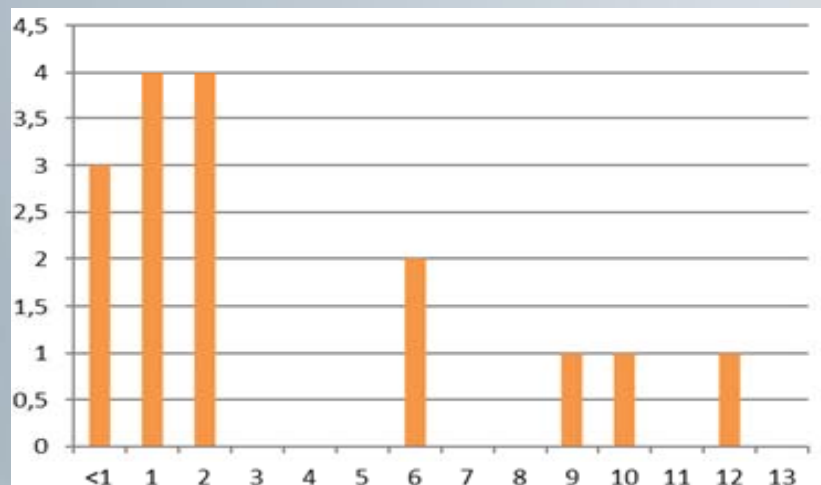
	Frecuencia	Porcentaje
<b>DM</b>	232	39,79 %
<b>Radiografía</b>	163	27,95 %
<b>TAC</b>	1	0,2 %
<b>Endoscopia</b>	39	6,7 %
<b>Broncoscopia</b>	1	0,2 %
<b>Fibroscopia</b>	1	0,2 %

## TRATAMIENTO

	Frecuencia	Porcentaje
actitud expectante	271	46,5
extracción urgente	285	48,9
extracción diferida	12	2,1
expulsión espontánea	15	2,6
<b>Total</b>	<b>583</b>	<b>100,0</b>

	Tratamiento realizado				Total
	actitud expectan	extracción urgente	extracción diferida	expulsión espontánea	
Orofaringe	5	253	2	13	273
Tractodigestivo	266	32	10	2	310
<b>Total</b>	<b>271</b>	<b>285</b>	<b>12</b>	<b>15</b>	<b>583</b>

# NASAL



SINTOMATOLOGÍA EN EL SUP		
	Frecuencia	Porcentaje
asintomático	171	64,3
síntomas crónicos	25	9,4
no consta	33	12,4
síntomas agudos ORL	37	13,9
<b>Total</b>	<b>266</b>	<b>100,0</b>

TIPO DE CE		
	Frecuencia	Porcentaje
moneda	2	,8
pila botón	2	,8
objeto magnético	3	1,1
objeto radiolúcido	62	23,3
objeto romo	107	40,2
objetos	14	5,3
punt/afil/alargados		
dudo/desconocido	32	12,0
alimento	43	16,2
insecto	1	,4
<b>Total</b>	<b>266</b>	<b>100,0</b>

# NASAL

Sintomatología en domicilio		
	Frecuencia	Porcentaje
asintomático	166	62,4
dolor	15	5,6
sangrado	14	5,3
sensacion de CE	2	,8
no consta	33	12,4
	24	9,0
obstrucción fosa nasal/rinorrea		
halitosis/mal olor	9	3,4
prurito	2	,8
fiebre	1	,4
Total	266	100,0

Exploración física		
	Frecuencia	Porcentaje
normal	9	3,4
alteración nariz	11	4,1
visualización CE	<b>246</b>	<b>92,5</b>
Total	266	100,0

Pruebas complementarias		
	frecuencia	porcentaje
radiografía	2	0,8%
fibroscopia	<b>46</b>	<b>17,3%</b>
TAC	2	0,8%
Todos	266	100%

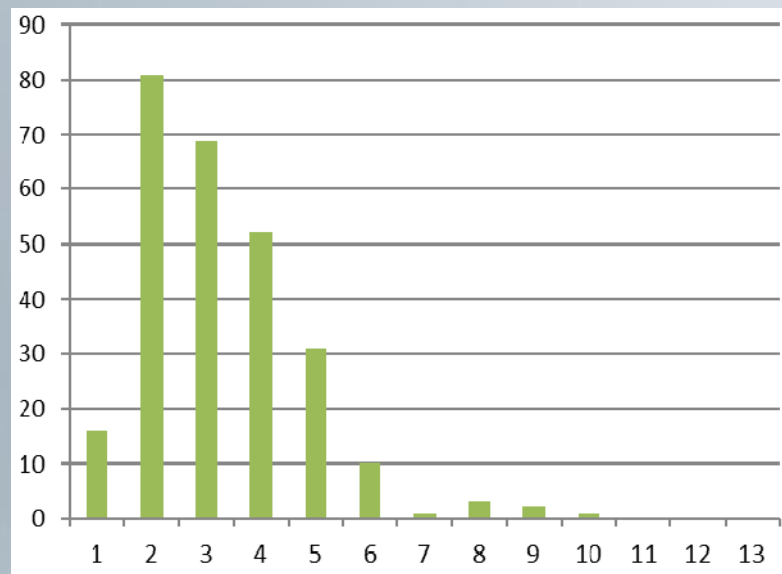
# NASAL

Tratamiento realizado		
	Frecuencia	Porcentaje
actitud expectante	6	2,3
extracción urgente	241	90,6
extracción diferida	1	,4
expulsión espontánea	18	6,8
Total	266	100,0

Interconsulta		
	Frecuencia	Porcentaje
no	156	58,6
ORL	110	41,4
Total	266	100,0

Destino		
	Frecuencia	Porcentaje
domicilio	260	97,7
unidad observación	1	,4
quirófano	4	1,5
CCEE especialidad	1	,4
Total	266	100,0

# OTICO



	Tipo de CE	
	Frecuencia	Porcentaje
pila botón	2	,9
objeto radiolúcido	66	28,4
objeto romo	103	44,4
objetos puntiagudos	16	6,9
dudoso/desc	32	13,8
alimento	9	3,9
insecto	4	1,7
<b>Total</b>	<b>232</b>	<b>100,0</b>

	Frec	Porcen
asintomático	149	64,2
síntomas crónicos	1	,4
no consta	34	14,7
síntomas agudos ORL	47	20,3
otra	1	,4
<b>Total</b>	<b>232</b>	<b>100,0</b>

# OTICO

	Frecu	Porcen
asintomático	146	62,9
atragantamiento	1	,4
dolor	34	14,7
sangrado	4	1,7
sensacion de CE	1	,4
no consta	34	14,7
obstrucción fosa nasal/rinorrea	1	,4
halitosis/mal olor	1	,4
hipoacusia/acufenos/sensación de taponamiento	5	2,2
fiebre	4	1,7
otorrea	1	,4
Total	232	100,0

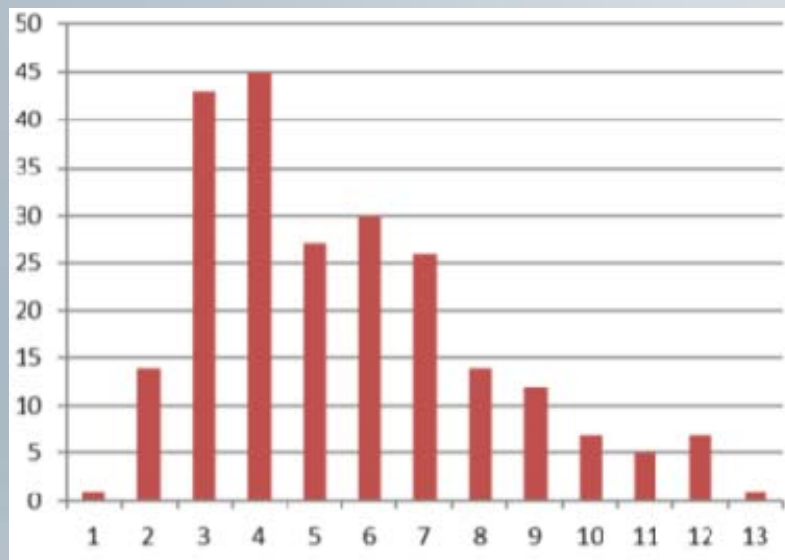
Interconsulta		
	Frec	Porc
no	93	40,1
ORL	139	59,9
Total	232	100,0

tratamiento		
	Frecuenci	Porcentaje
	a	
actitud expectante	4	1,7
extracción urgente	221	95,3
extracción diferida	1	,4
tratamiento médico	3	1,3
expulsión	3	1,3
espontánea		
Total	232	100,0

	Fre	Porc
normal	4	1,7
alteración oído	2	,9
visualización CE	226	97,4
Total	232	100,0

	Frec	Porce
domicilio	220	94,8
unidad observación	1	,4
quirófano	6	2,6
CCEE especialidad	5	2,2
Total	232	100,0

# ASPIRACIÓN



	Frec	Por
objeto radiolúcido	2	12,5
objeto romo	2	12,5
objetos punti/,afila/alarg	5	31,3
alimento	7	43,8
Total	16	100,0

	Frec	Porc
sint agudos respiratorios	15	93,8
sínt crónicos	1	6,3
Total	16	100,0

	Frecu	Porc
botón	1	6,3
carne	1	6,3
fruta	1	6,3
fruto seco	6	37,5
hueso	1	6,3
pieza juguete	1	6,3
pipa	4	25,0
trozo plastico	1	6,3
Total	16	100,0

	Fre c	Porc
normal	1	6,3
dificultad/estridor	3	18,8
alteraciones ACP	12	75,0
Total	16	100,0

# ASPIRACIÓN

	frec	por
RX	9	56,3
Broncoscop	15	93,8
TAC	4	25

	Frec	Porc
Qx infantil	12	75,0
ORL+CX	4	25,0
Total	16	100

	Frec	Porc
Extrac.urgente	7	43,8
Extrac.diferida	9	56,3
Total	16	100,0

	Frec	Porc
u.observación	3	18,8
quirófano	6	37,5
ingreso	3	18,8
UCIP	4	25,0
Total	16	100,0